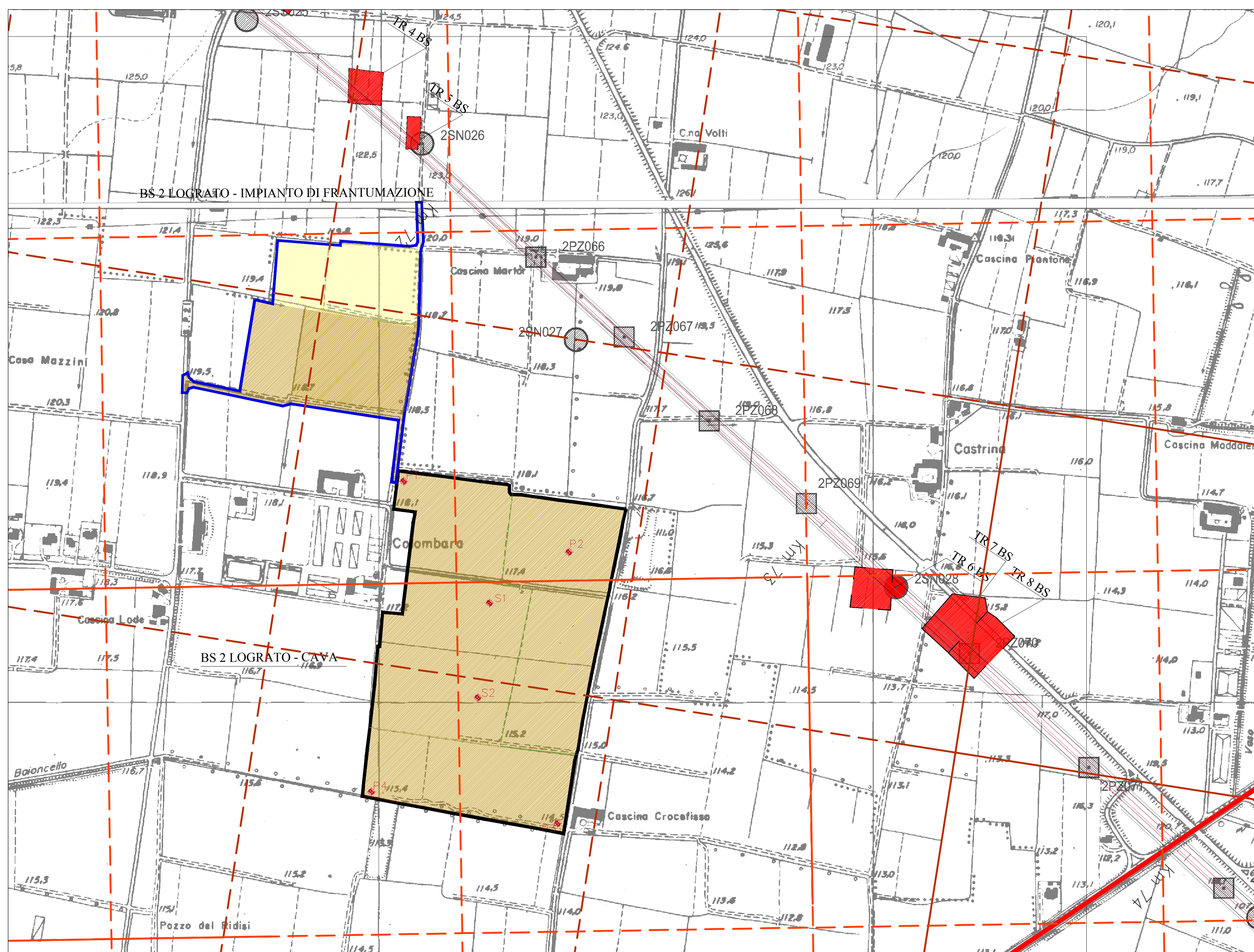
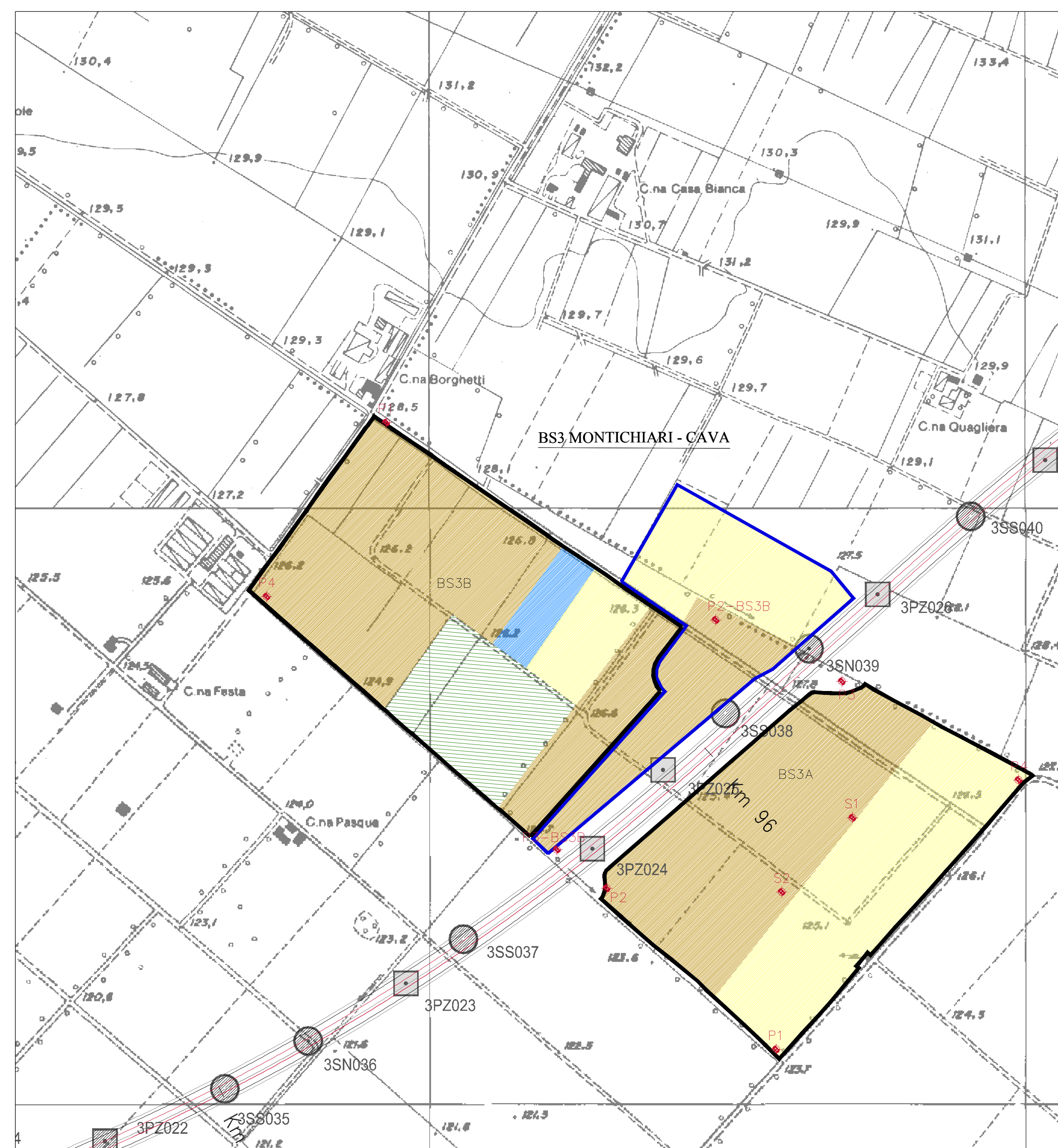


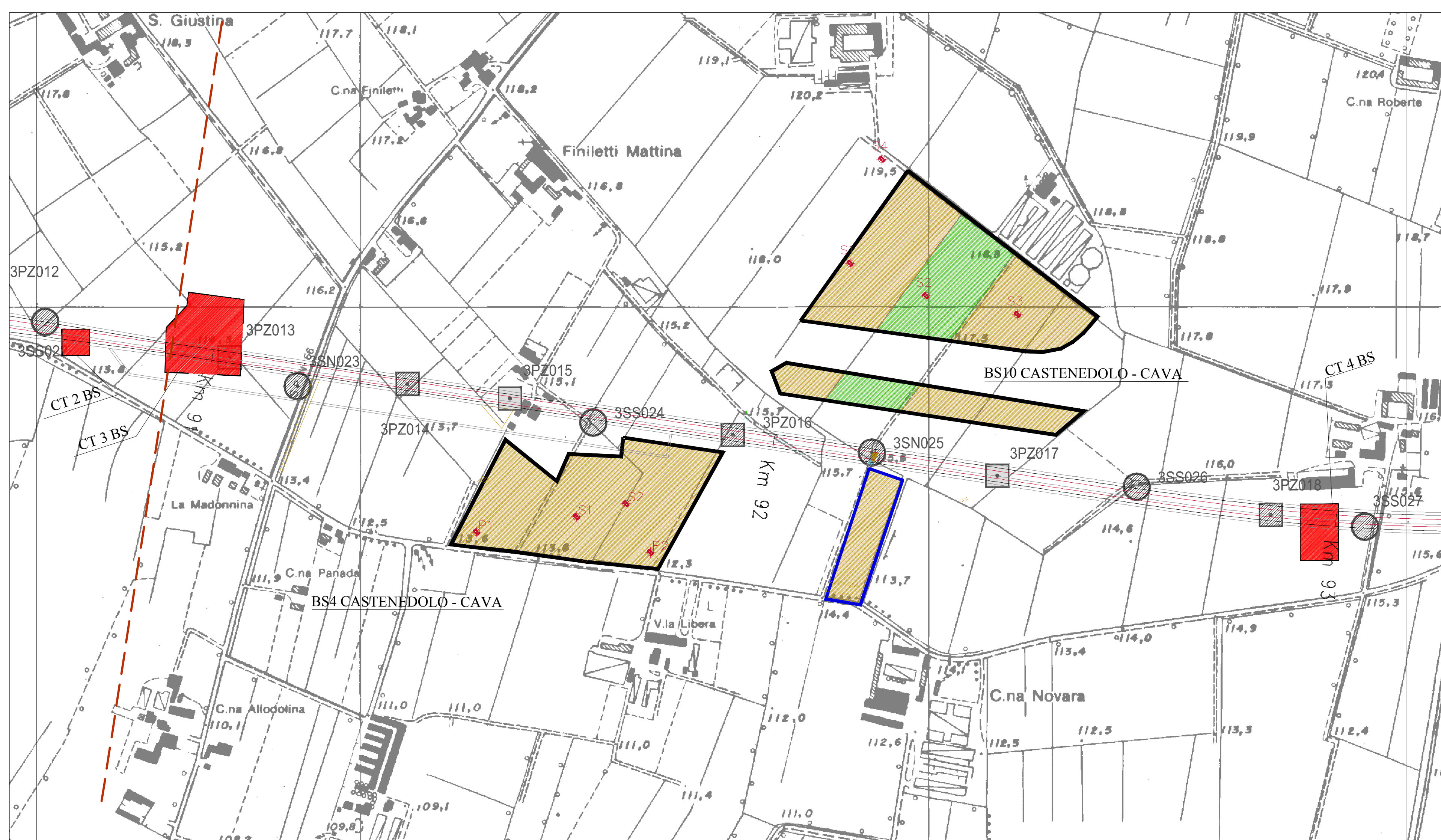
BS 2 - LOGRATO



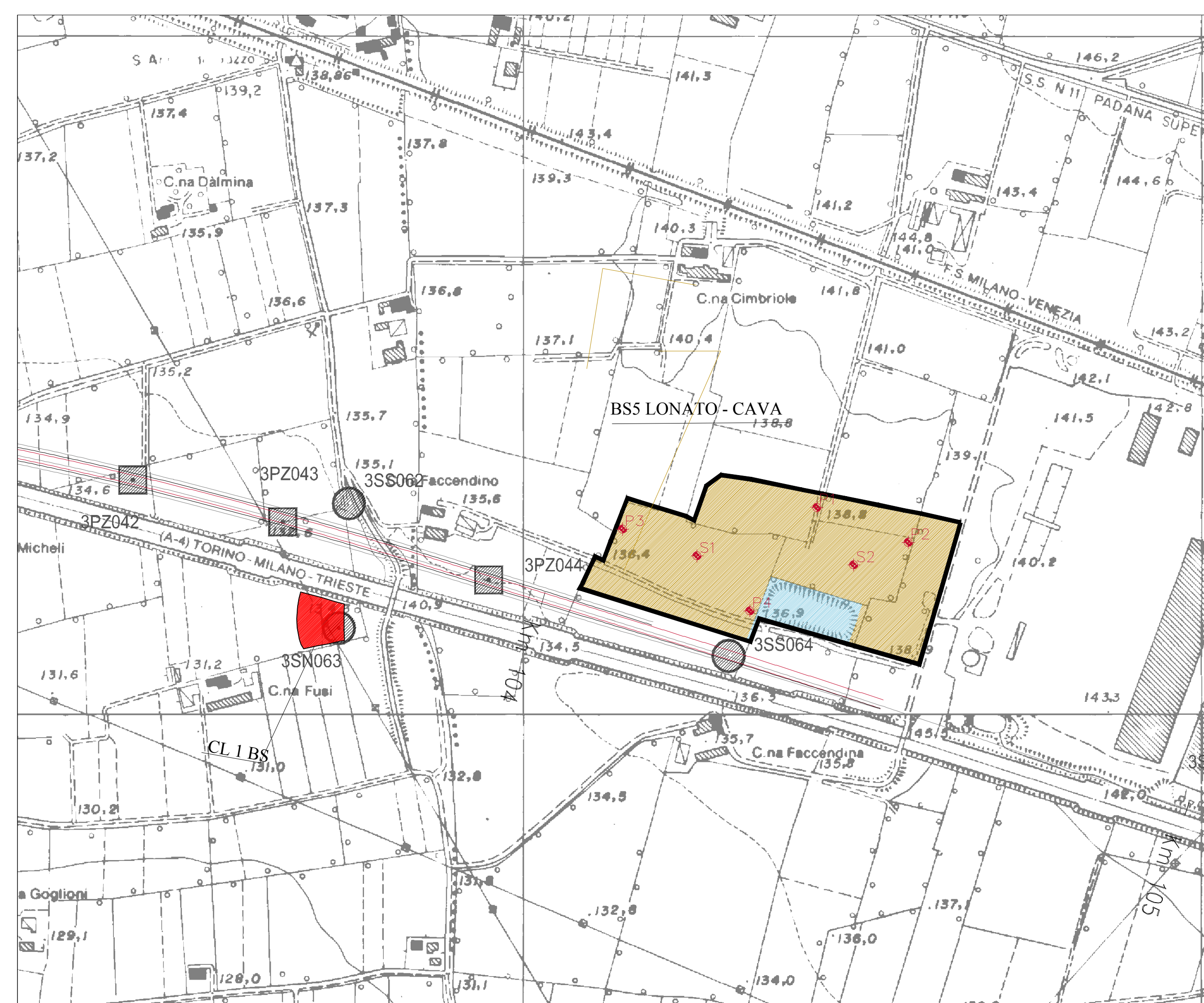
BS 3 - MONTICHIARI



BS 4 BS 10 - CASTENEDOLO

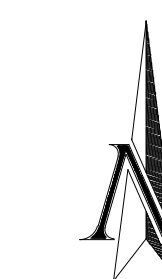


BS 5 - LONATO



LEGENDA

<p>RICOGNIZIONE ARCHEOLOGICA DI SUPERFICIE</p> <ul style="list-style-type: none"> INCOLTO (Visibilità Nulla) SEMINATIVO (Visibilità Nulla) ARATIVO (Visibilità Totale) CAMPI A RIPOSO (Visibilità Parziale) ZONA NON RILEVABILE ANOMALIA ARCHEOLOGICA DA RICOGNIZIONE VIGNETO (Visibilità Nulla) BOSCHETTO (Visibilità Nulla) FRUTTETO (Visibilità Nulla) CORSO D'ACQUA 	<p>RINVENIMENTI ARCHEOLOGICI</p> <ul style="list-style-type: none"> ETA' PREISTORICA ETA' DEL BRONZO ETA' DEL FERRO ETA' ROMANA ETA' MEDIOEVALE ETA' RINASCIMENTALE / MODERNA ETA' IMPRESISTATA SITUVOLATI
<p>MONITORAGGIO ARCHEOLOGICO DELLE INDAGINI GEONOSTICHE</p> <p>POZZETTI</p> <ul style="list-style-type: none"> POSITIVO NEGATIVO NON INDAGATO <p>SONDAGGI</p> <ul style="list-style-type: none"> POSITIVO TORBA POSITIVO-MATERIALE ARCHEOLOGICO FLUITATO NEGATIVO NON INDAGATO CAROTAGGIO IN AREA DI CAVA 	<p>VIABILITA' ANTICA E CENTURIAZIONE</p> <ul style="list-style-type: none"> TRATTI CONSERVATI DEI CARRI E DECIUMANI (9+4 C) TRATTI CONSERVATI DEI CARRI E DECIUMANI (ETA' AUGUSTEA) TRATTI RICOSTRUITI DEI CARRI E DECIUMANI (9+4 C) TRATTI RICOSTRUITI DEI CARRI E DECIUMANI (ETA' AUGUSTEA) VIABILITA' ANTICA <p>AREE DI LAVORAZIONE</p> <ul style="list-style-type: none"> PERIMETRO AREA CAVA PERIMETRO AREA LOGISTICA



COMMITTENTE:

ALTA SOVRIGLIANZA:

GENERAL CONTRACTOR:

INFRASTRUTTURE FERROVIARIE STRATEGICHE DEFINITE DALLA LEGGE OBIETTIVO N. 443/01
 LINEA A.V./A.C. TORINO - VENEZIA Tratta MILANO - VERONA
 Lotto funzionale Brescia-Verona
 PROGETTO DEFINITIVO

CAVE - RICOGNIZIONE ARCHEOLOGICA DI SUPERFICIE
 Tavola 1/3
 BS2, BS3, BS4, BS10, BS5
 Provincia di Brescia

ALTA SOVRIGLIANZA:

COMMESSA LOTTO FASE ENTE TIPO DOC. OPERAZIONE PROG. REV. SCALA
 IN05 00 D E2 P5 AH0000 028 0 1:5000

PROGETTAZIONE GENERAL CONTRACTOR
 Rev. Data Descrizione Redatto Data Verificato Data Autorizzato/Data
 0 31/03/14 EMISSIONE PER CDS 31/03/14 31/03/14 31/03/14
 1
 2
 3

Sapem S.p.a. COMM. 032121 Data: 31/03/14 Doc.N: 6599_00.DWG
 Progetto cofinanziato dalla Unione Europea CLIP: FEH1100000008