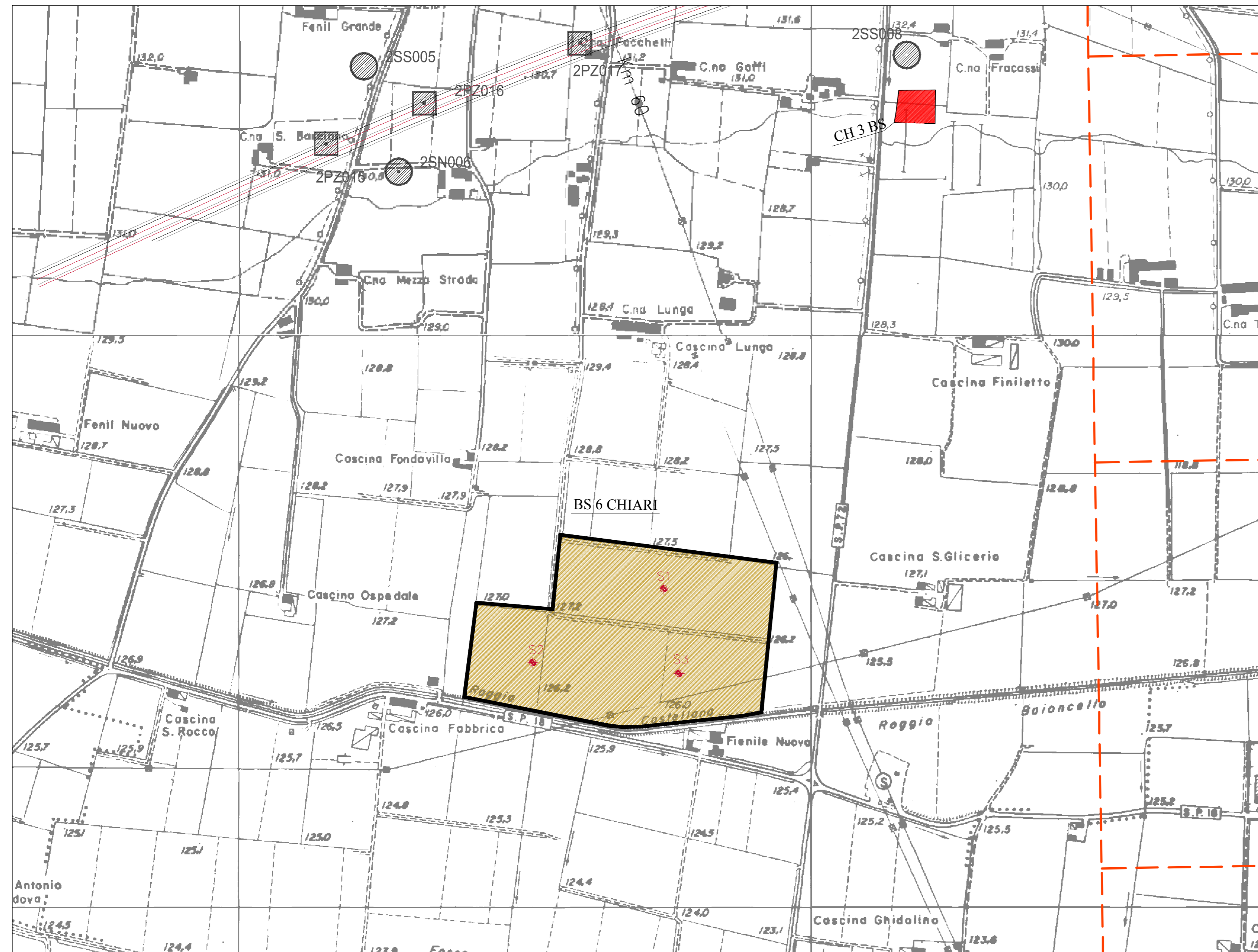
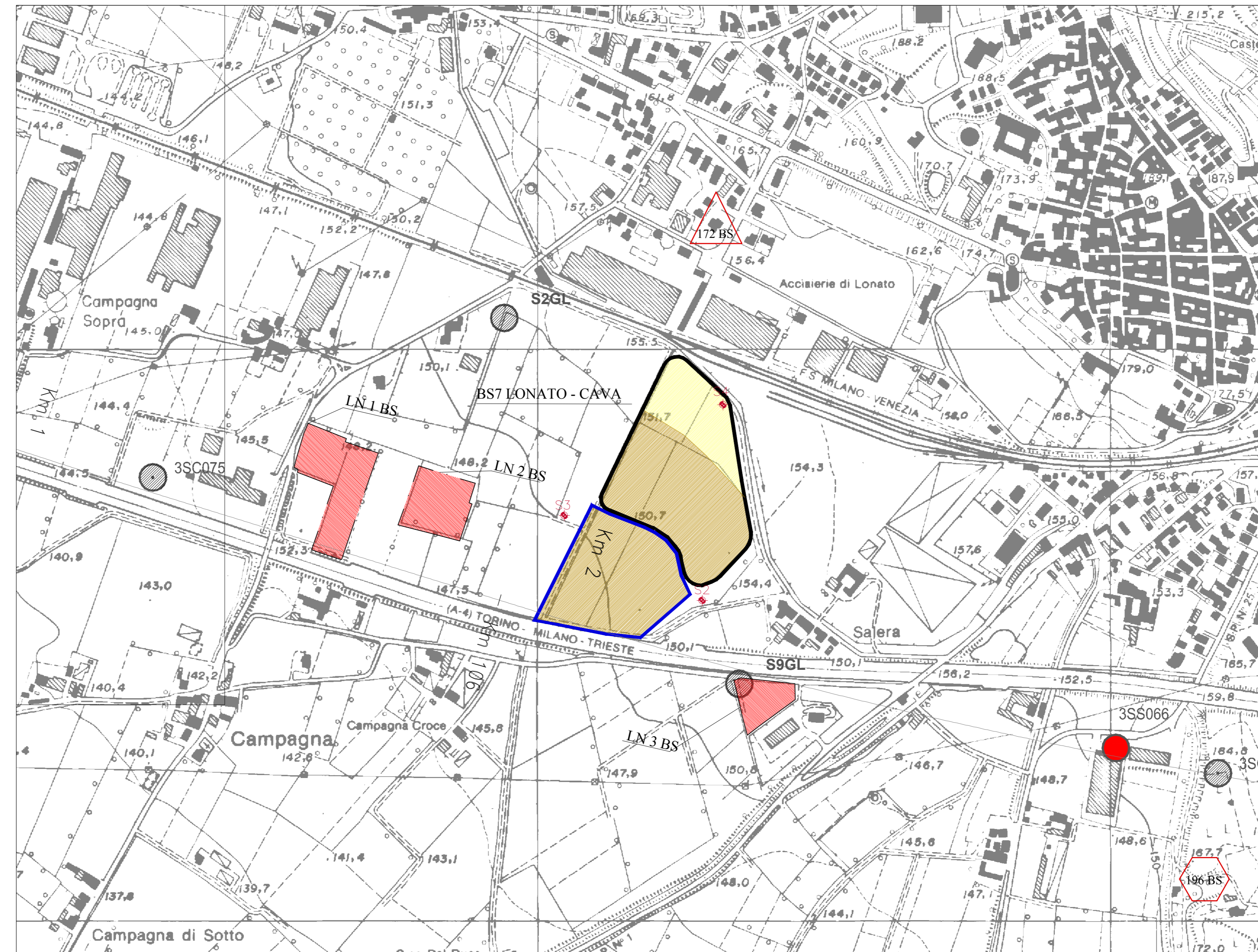


BS 6 - CHIARI



BS 7 - LONATO



LEGENDA

RICOGNIZIONE ARCHEOLOGICA DI SUPERFICIE

- INCOLTO (Visibilità Nulla)
- SEMINTATIVO (Visibilità Nulla)
- ARATIVO (Visibilità Totale)
- CAMPI A RIFUSO (Visibilità Parziale)
- ZONA NON RILEVABILE
- ANOMALIA ARCHEOLOGICA DA RICOGNIZIONE
- VIGNETO (Visibilità Nulla)
- BOSCHETTO (Visibilità Nulla)
- FRUTTETO (Visibilità Nulla)
- CORSO D'ACQUA

RINVENIMENTI ARCHEOLOGICI

- ETA PREISTORICA
- ETA DEL BRONZO
- ETA DEL FERRO
- ETA ROMANA
- ETA MEDIOEVALE
- ETA RINASCIMENTALE / MODERNA
- ETA IMPRECISATA
- SHI VINCOLATI

MONITORAGGIO ARCHEOLOGICO DELLE INDAGINI GEOGNOSTICHE

POZZETTI

- POSITIVO
- NEGATIVO
- NON INDAGATO

SONDAGGI

- POSITIVO
- TORRA
- POSITIVO-MATERIALE ARCHEOLOGICO FLUTTATO
- NEGATIVO
- NON INDAGATO
- CAROTAGGIO IN AREA DI CAVA

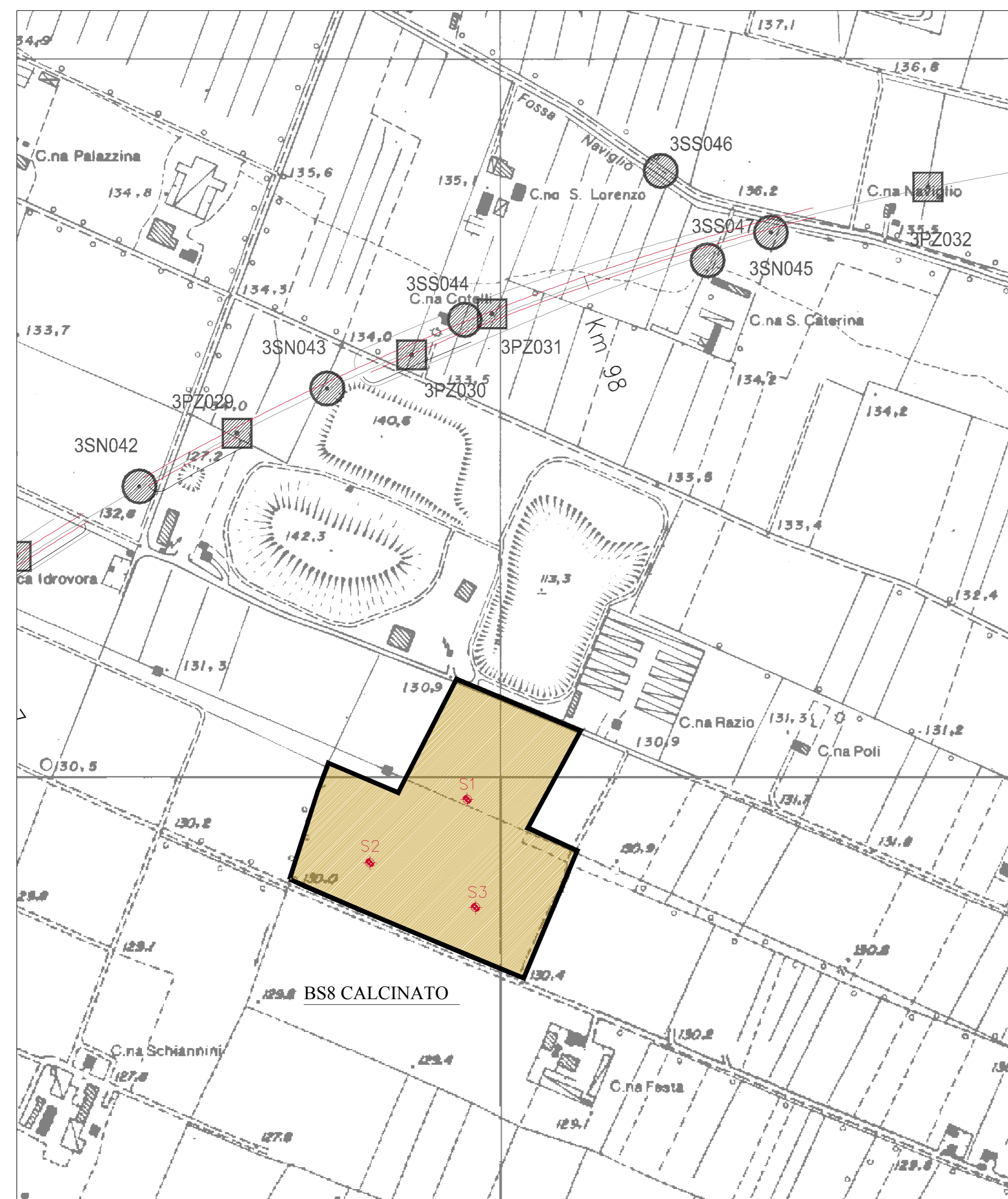
VIABILITA' ANTICA E CENTURAZIONE

- TRATTI CONSERVATI DEI CARDINI E DECUMANI (94 C.)
- TRATTI CONSERVATI DEI CARDINI E DECUMANI (ETA AUGUSTEA)
- TRATTI RICOSTRUITI DEI CARDINI E DECUMANI (94 C.)
- TRATTI RICOSTRUITI DEI CARDINI E DECUMANI (ETA AUGUSTEA)
- VIABILITA' ANTICA

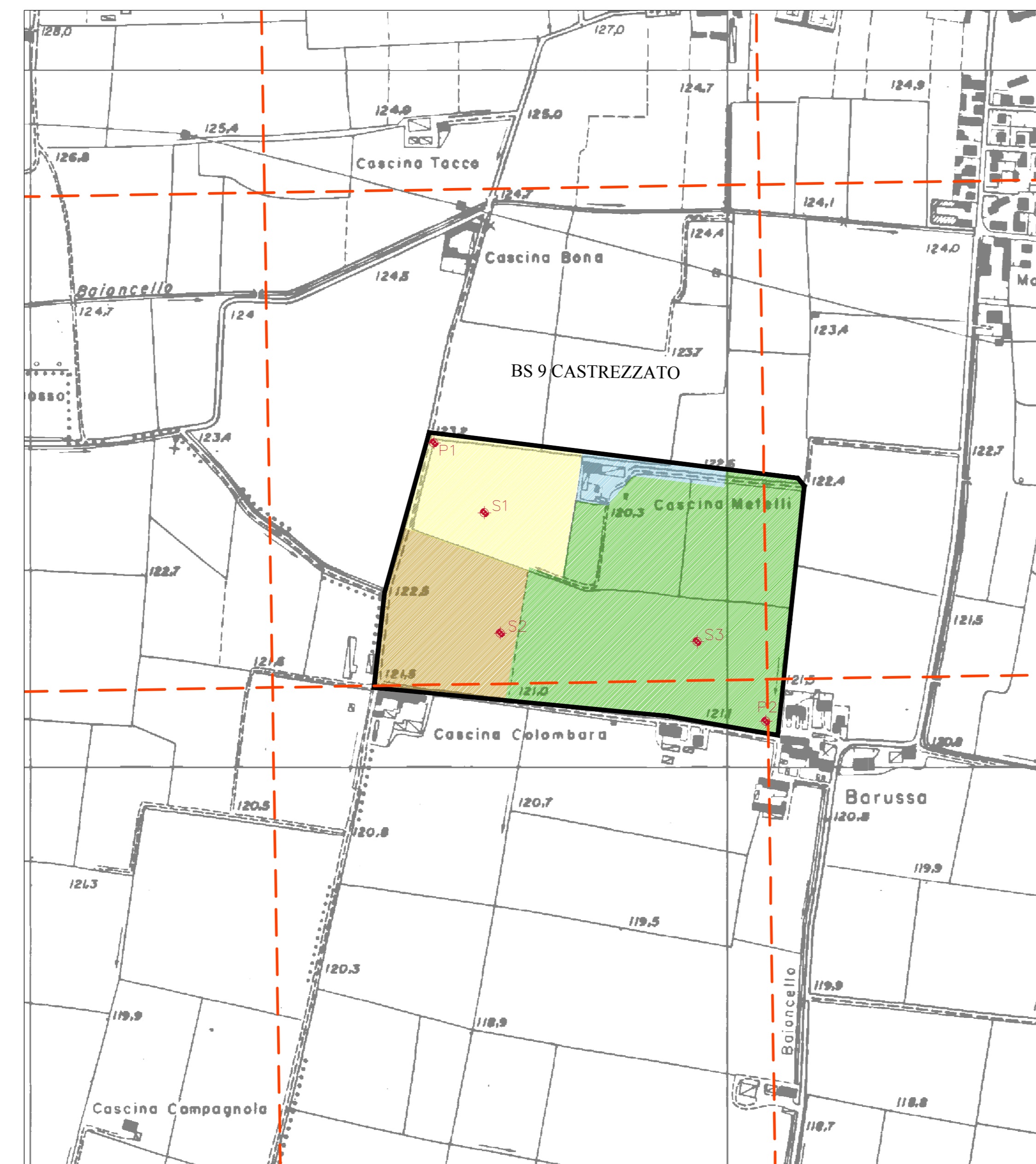
AREE DI LAVORAZIONE

- PERIMETRO AREA CAVA
- PERIMETRO AREA LOGISTICA

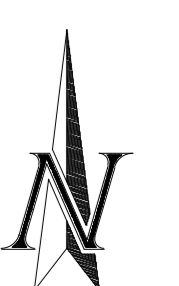
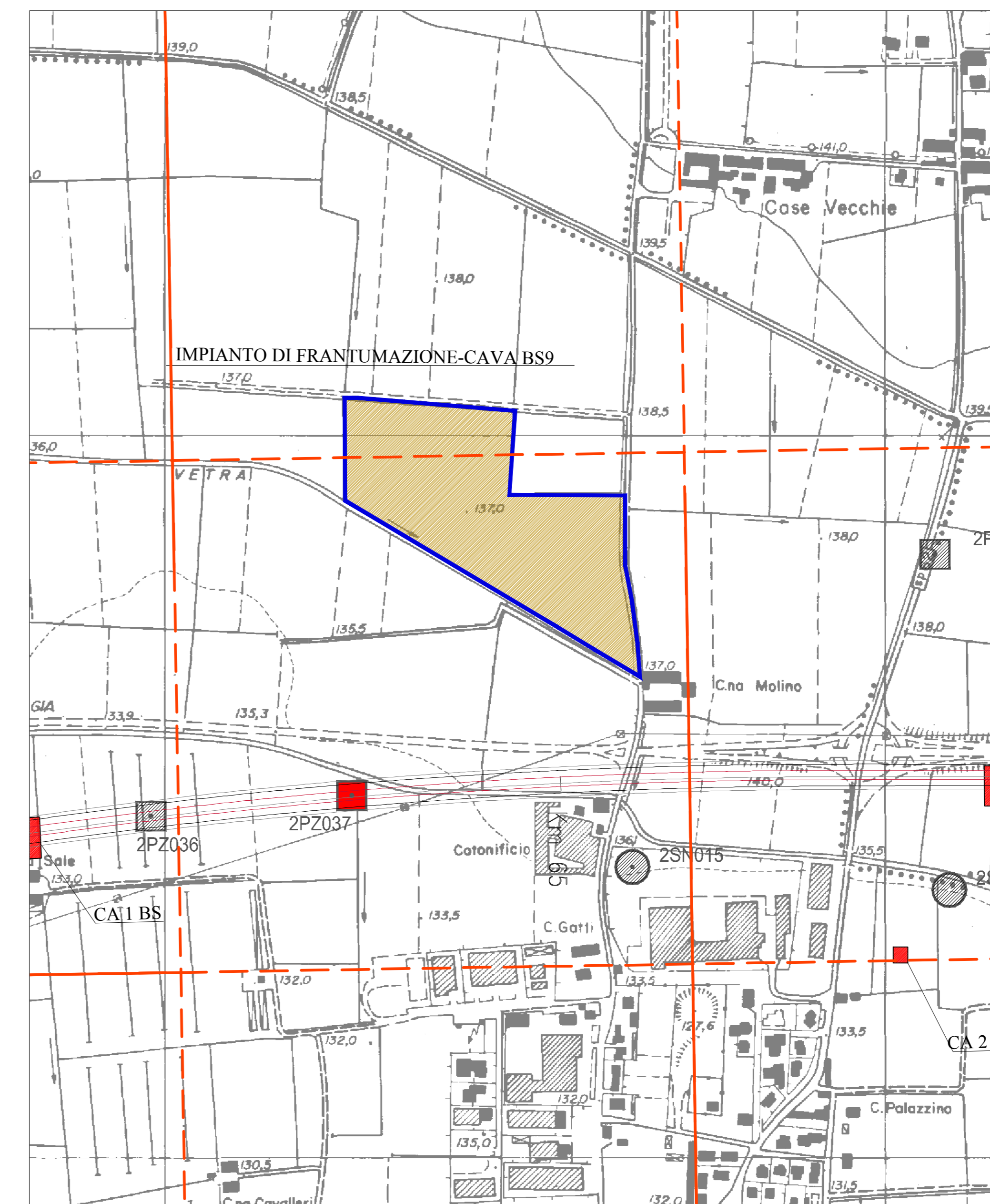
BS 8 - CALCINATO



BS 9 - CASTREZZATO



BS 9 - IMPIANTO DI FRANTUMAZIONE



COMMITTENTE: **RFI** SOCIETÀ FERROVIARIA ITALIANA GRUPPO FERROVIE DELLO STATO

ALTA SOVRIGLIANZA: **ITALFERR**

GENERAL CONTRACTOR: **Cepaw due**

INFRASTRUTTURE FERROVIARIE STRATEGICHE DEFINITE DALLA LEGGE OBIETTIVO N. 443/01
 LINEA A.V. I.A.C. TORINO - VENEZIA Tratta MILANO - VERONA
 Lotto funzionale Brescia-Verona
 PROGETTO DEFINITIVO

CAVE - RICOGNIZIONE ARCHEOLOGICA DI SUPERFICIE

Tavola 2/3
 BS6, BS7, BS8, BS9
 Provincia di Brescia

COMMESSA	LOTTO	FASE	ENTE	TIP. DOC.	OPERA/DESCRIZIONE	PROGR.	REV.	SCALA
IN05	00	D	E2	P5	AH00000	029	0	1:5000

PROGETTAZIONE GENERAL CONTRACTOR

Rev.	Data	Descrizione	Redatto	Verificato	Data	Progettato	Data
0	31/03/14	EMISSIONE PER CDS	RICOGNIZIONE	31/03/14	31/03/14	31/03/14	31/03/14
1							
2							
3							

SAIPEM S.p.A. COMM. 032121
 Progetto autorizzato dalla Regione Lombardia
 Scala di plot: 1: