

COMMITTENTE:



ALTA SORVEGLIANZA:



GENERAL CONTRACTOR:



**INFRASTRUTTURE FERROVIARIE STRATEGICHE DEFINITE DALLA
LEGGE OBIETTIVO N. 443/01
LINEA A.V. /A.C. TORINO – VENEZIA Tratta MILANO – VERONA
Lotto Funzionale Brescia-Verona
PROGETTO DEFINITIVO**

**ANALISI DELLE FOTOGRAFIE AREE
DI DETTAGLIO ANFITEATRO MORENICO
DEL GARDA - SCHEDE FOTOGRAFICHE**



IL PROGETTISTA INTEGRATORE

saipem spa

Tommaso Tarantia

Dottore in Ingegneria Civile Iscritto all'albo degli Ingegneri della Provincia di Milano al n. A23408 - Sez. A Settori:

a) civile e ambientale b) industriale c) dell'informazione
Tel. 02.52020557 - Fax 02.52020309
C.F. # P.IVA 00825790157

ALTA SORVEGLIANZA



Verificato	Data	Approvato	Data

COMMESSA LOTTO FASE ENTE TIPO DOC. OPERA/DISCIPLINA PROGR. REV.

I N 0 5 0 0 D E 2 R G A H 0 0 0 1 0 8 9 0

PROGETTAZIONE GENERAL CONTRACTOR									Autorizzato/Data
Rev.	Data	Descrizione	Redatto	Data	Verificato	Data	Approvato	Data	Consorzio Cepav due Project Director Data: _____
0	31.03.14	Emissione per CdS	BRONZONI	31.03.14		31.03.14		31.03.14	
			<i>Luca Prati</i>						

SAIPEM S.p.a. COMM. 032121

Data: 31.03.14

Doc. N.: 65611_00.doc



Progetto cofinanziato dalla Unione Europea

CUP: F81H91000000008

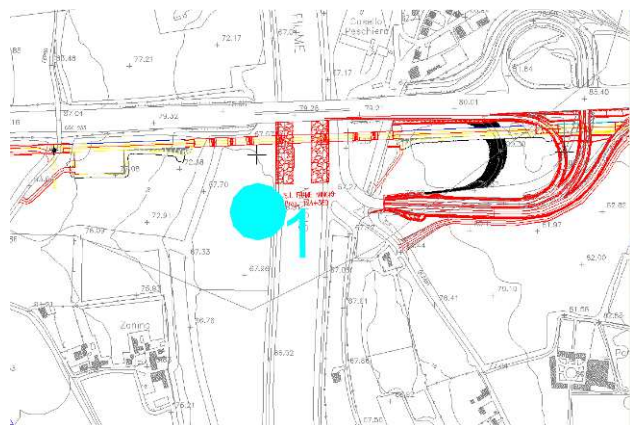
GENERAL CONTRACTOR

Cepav due 

ALTA SORVEGLIANZA



Doc. N65611-00

Progetto
IN05Lotto
00Codifica Documento
DE2RGAH0001089Rev.
0Foglio
2 di 55

Geo-referenziazione dell'anomalia su C.T.R. e stralcio dell'elaborato di fotointerpretazione

PROVINCIA	Verona
COMUNE	Peschiera del Garda
LOCALITÀ	Zanina
COORDINATE GEOGRAFICHE	1632984 5031868
PROGRESSIVA Km	124-125
DISTANZA DAL TRACCIATO m	150
STRISCIATA	8 68
VOLO	Rossi 2003
CHIAVE INTERPRETATIVA	Tracce da umidità
DATI TECNICI DEL LUOGO (geomorfologia, colture, natura e uso del suolo)	<p>Anfiteatri morenici pleistocenici costituiti da lunghe e arcuate colline, intervallate da depositi fluvioglaciali e fluviali.</p> <p>Il sito in esame è posto in corrispondenza delle cerchie moreniche più interne, prossime al lago di Garda, costituenti deboli ondulazioni, caratterizzate da depositi glaciali molto fini, sovraconsolidati sui rilievi e prevalentemente colluviali nelle depressioni e ampie conche con colmature colluviali e torrentizie.</p> <p>Complesso di:</p>

GENERAL CONTRACTOR

Cepav due



ALTA SORVEGLIANZA



Doc. N65611-00

Progetto

IN05

Lotto

00

Codifica Documento

DE2RGAH0001089

Rev.

0

Foglio

3 di 55

1. suoli sottili, ghiaiosi, a bassa differenziazione del profilo su superfici antropizzate (terrazzamenti);
2. suoli moderatamente profondi, ghiaiosi, ad alta differenziazione del profilo, decarbonatati con accumulo di carbonati in profondità sulle superfici preservate.
Uso del suolo: vigneti e seminativi.

NOTE E RIFERIMENTI BIBLIOGRAFICI
SPECIFICI

ARPAV (2005) - Carta dei Suoli del Veneto.

GENERAL CONTRACTOR

Cepav due



ALTA SORVEGLIANZA



Doc. N65611-00

Progetto

IN05

Lotto

00

Codifica Documento

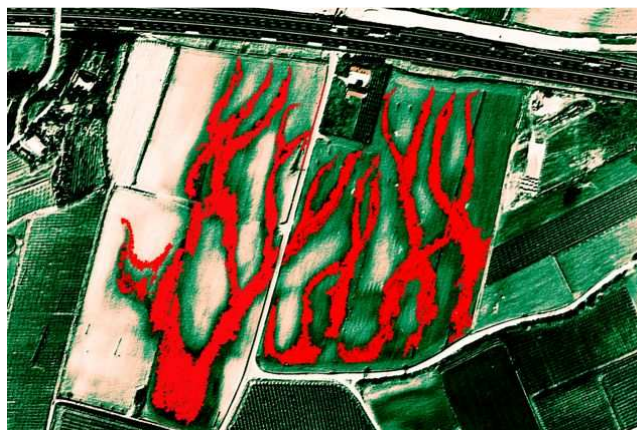
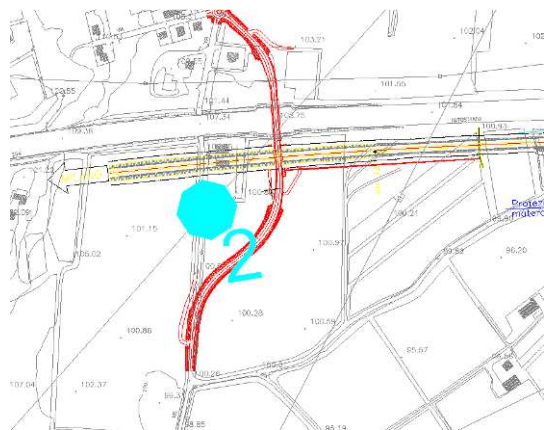
DE2RGAH0001089

Rev.

0

Foglio

4 di 55



Geo-referenziazione dell'anomalia su C.T.R. e stralcio dell'elaborato di fotointerpretazione

PROVINCIA	Verona
COMUNE	Castelnuovo del Garda
LOCALITÀ	prossimità Mischi
COORDINATE GEOGRAFICHE	1635403 5031989
PROGRESSIVA Km	126,5
DISTANZA DAL TRACCIATO m	60
STRISCIATA	8 68
VOLO	Rossi 2003
CHIAVE INTERPRETATIVA	Tracce di paleodrenaggio
DATI TECNICI DEL LUOGO (geomorfologia, colture, natura e uso del suolo)	<p>Anfiteatri morenici pleistocenici costituiti da lunghe e arcuate colline, intervallate da depositi fluvio-glaciali e fluviali.</p> <p>Il sito in esame è posto in corrispondenza delle cerchie moreniche più interne, prossime al lago di Garda, costituenti deboli ondulazioni, caratterizzate da depositi glaciali molto fini, sovraconsolidati sui rilievi e prevalentemente colluviali nelle depressioni e ampie conche con colmature colluviali e torrentizie.</p> <p>Complesso di:</p> <ol style="list-style-type: none"> 1. suoli sottili, ghiaiosi, a bassa differenziazione

GENERAL CONTRACTOR

Cepav due



ALTA SORVEGLIANZA



Doc. N65611-00

Progetto

IN05

Lotto

00

Codifica Documento

DE2RGAH0001089

Rev.

0

Foglio

5 di 55

	<p>del profilo su superfici antropizzate (terrazzamenti);</p> <p>2. suoli moderatamente profondi, ghiaiosi, ad alta differenziazione del profilo, decarbonatati con accumulo di carbonati in profondità sulle superfici preservate.</p> <p>Uso del suolo: vigneti e seminativi.</p>
<p>NOTE E RIFERIMENTI BIBLIOGRAFICI SPECIFICI</p>	<p>ARPAV (2005) - Carta dei Suoli del Veneto.</p>

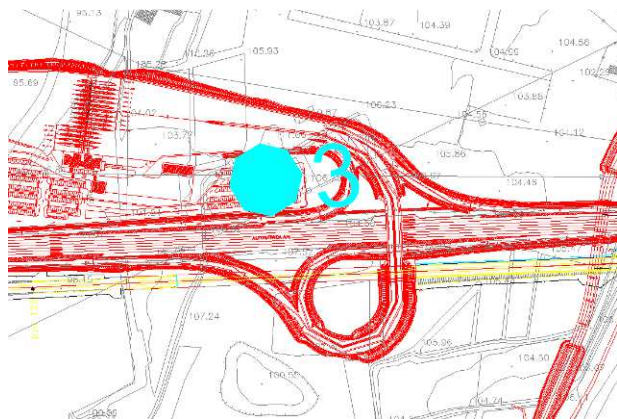
GENERAL CONTRACTOR

Cepav due 

ALTA SORVEGLIANZA



Doc. N65611-00

Progetto
IN05Lotto
00Codifica Documento
DE2RGAH0001089Rev.
0Foglio
6 di 55

Geo-referenziazione dell'anomalia su C.T.R. e stralcio dell'elaborato di fotointerpretazione

PROVINCIA	Verona
COMUNE	Castelnuovo del Garda
LOCALITÀ	prossimità Mischi
COORDINATE GEOGRAFICHE	1636967 5032002
PROGRESSIVA Km	128,1
DISTANZA DAL TRACCIATO m	100
STRISCIATA	8 68
VOLO	Rossi 2003
CHIAVE INTERPRETATIVA	Tracce di umidità
DATI TECNICI DEL LUOGO (geomorfologia, colture, natura e uso del suolo)	<p>Superficie modale e terrazzi del conoide fluvioglaciale dell'Adige, della piana proglaciale prospiciente l'apparato gardesano e delle piane intramoreniche, con tracce di canali intrecciati, subpianeggianti (0,5 - 1% di pendenza). Il materiale parentale è costituito da ghiaie e sabbie molto calcaree.</p> <p>Complesso di:</p> <p>1. suoli profondi, a contenuto di sostanza organica moderatamente alto in superficie, tessitura moderatamente grossolana, scheletro frequente, reazione alcalina, non calcarei, drenaggio buono,</p>

GENERAL CONTRACTOR

Cepav due



ALTA SORVEGLIANZA



Doc. N65611-00

Progetto

IN05

Lotto

00

Codifica Documento

DE2RGAH0001089

Rev.

0

Foglio

7 di 55

con rivestimenti di argilla e accumulo di carbonati in profondità;

2. suoli moderatamente profondi, tessitura moderatamente grossolana, scheletro abbondante, reazione alcalina, molto calcarei, drenaggio buono, con accumulo di carbonati in profondità. L'orizzonte ad accumulo di argilla è stato rimaneggiato dalle lavorazioni.

Uso del suolo: seminativi e frutteti.

NOTE E RIFERIMENTI BIBLIOGRAFICI
SPECIFICI

ARPAV (2005) - Carta dei Suoli del Veneto.

GENERAL CONTRACTOR

Cepav due 

ALTA SORVEGLIANZA



Doc. N65611-00

Progetto
IN05Lotto
00Codifica Documento
DE2RGAH0001089Rev.
0Foglio
8 di 55

Geo-referenziazione dell'anomalia su C.T.R. e stralcio dell'elaborato di fotointerpretazione

PROVINCIA	Verona
COMUNE	Sona
LOCALITÀ	prossimità Cascina Cherubina
COORDINATE GEOGRAFICHE	1639695 5032571
PROGRESSIVA Km	130-131
DISTANZA DAL TRACCIATO m	1200
STRISCIATA	8 70
VOLO	Rossi 2003
CHIAVE INTERPRETATIVA	
DATI TECNICI DEL LUOGO (geomorfologia, colture, natura e uso del suolo)	<p>Anfiteatri morenici pleistocenici costituiti da lunghe e arcuate colline, intervallate da depositi fluvio-glaciali e fluviali. Il sito in esame è posto in corrispondenza di cordoni morenici maggiormente sviluppati, di varia età, appartenenti alle cerchie medie ed esterne, con superfici da ondulate a molto pendenti, intensamente terrazzate con depositi prevalentemente sovraconsolidati.</p> <p>Complesso di:</p> <ol style="list-style-type: none"> 1. suoli sottili a contenuto di sostanza organica moderato in superficie, tessitura media, scheletro frequente, estremamente calcarei, drenaggio

GENERAL CONTRACTOR

Cepav due



ALTA SORVEGLIANZA



Doc. N65611-00

Progetto

IN05

Lotto

00

Codifica Documento

DE2RGAH0001089

Rev.

0

Foglio

9 di 55

buono;

2. suoli moderatamente profondi, tessitura media, scheletro frequente, estremamente calcarei, drenaggio buono;

3. suoli da sottili a moderatamente profondi, tessitura media, scheletro abbondante, non calcarei, drenaggio buono, con rivestimenti d'argilla e accumuli di carbonati in profondità;

4. suoli moderatamente profondi, tessitura media, scheletro scarso, drenaggio mediocre, falda profonda, con rivestimenti d'argilla e accumulo di carbonati in profondità.

Uso del suolo: vigneti e seminativi.

NOTE E RIFERIMENTI BIBLIOGRAFICI
SPECIFICI

ARPAV (2005) - Carta dei Suoli del Veneto.

GENERAL CONTRACTOR

Cepav due



ALTA SORVEGLIANZA



Doc. N65611-00

Progetto

IN05

Lotto

00

Codifica Documento

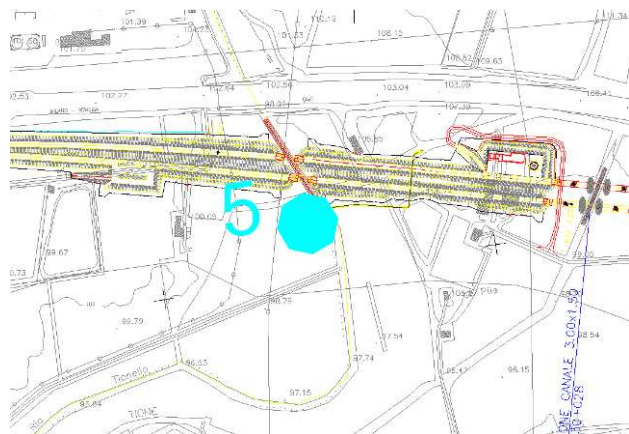
DE2RGAH0001089

Rev.

0

Foglio

10 di 55



Geo-referenziazione dell'anomalia su C.T.R. e stralcio dell'elaborato di fotointerpretazione

PROVINCIA	Verona
COMUNE	Sona
LOCALITÀ	prossimità Cascina Finiletto
COORDINATE GEOGRAFICHE	1638229 5031568
PROGRESSIVA Km	129,3
DISTANZA DAL TRACCIATO m	150
STRISCIATA	8 070
VOLO	Rossi 2003
CHIAVE INTERPRETATIVA	Tracce da umidità
DATI TECNICI DEL LUOGO (geomorfologia, colture, natura e uso del suolo)	<p>Anfiteatri morenici pleistocenici costituiti da lunghe e arcuate colline, intervallate da depositi fluvio-glaciali e fluviali. Il sito in esame è posto in corrispondenza di cordoni morenici maggiormente sviluppati, di varia età, appartenenti alle cerchie medie ed esterne, con superfici da ondulate a molto pendenti, intensamente terrazzate con depositi prevalentemente sovraconsolidati.</p> <p>Complesso di:</p> <ol style="list-style-type: none"> 1. suoli sottili a contenuto di sostanza organica moderato in superficie, tessitura media, scheletro

GENERAL CONTRACTOR

Cepav due



ALTA SORVEGLIANZA



Doc. N65611-00

Progetto

IN05

Lotto

00

Codifica Documento

DE2RGAH0001089

Rev.

0

Foglio

11 di 55

frequente, estremamente calcarei, drenaggio buono;

2. suoli moderatamente profondi, tessitura media, scheletro frequente, estremamente calcarei, drenaggio buono;

3. suoli da sottili a moderatamente profondi, tessitura media, scheletro abbondante, non calcarei, drenaggio buono, con rivestimenti d'argilla e accumuli di carbonati in profondità;

4. suoli moderatamente profondi, tessitura media, scheletro scarso, drenaggio mediocre, falda profonda, con rivestimenti d'argilla e accumulo di carbonati in profondità.

Uso del suolo: vigneti e seminativi.

NOTE E RIFERIMENTI BIBLIOGRAFICI
SPECIFICI

ARPAV (2005) - Carta dei Suoli del Veneto.

GENERAL CONTRACTOR

Cepav due



ALTA SORVEGLIANZA



Doc. N65611-00

Progetto

IN05

Lotto

00

Codifica Documento

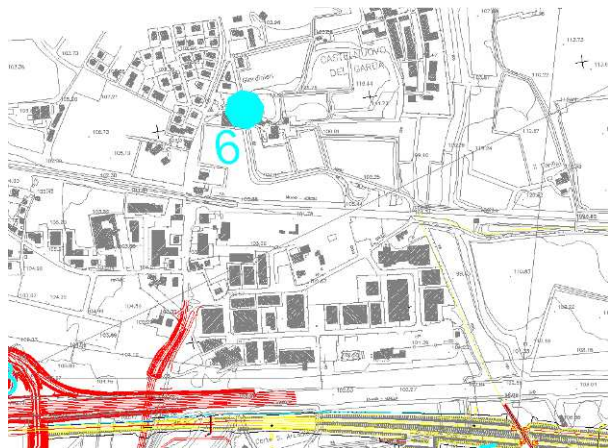
DE2RGAH0001089

Rev.

0

Foglio

12 di 55



Geo-referenziazione dell'anomalia su C.T.R. e stralcio dell'elaborato di fotointerpretazione

PROVINCIA	Verona
COMUNE	Castelnuovo del Garda
LOCALITÀ	prossimità Cascina Cherubina
COORDINATE GEOGRAFICHE	1637699 5032514
PROGRESSIVA Km	128,8
DISTANZA DAL TRACCIATO m	700
STRISCIATA	8 070
VOLO	Rossi 2003
CHIAVE INTERPRETATIVA	Altura di possibile interesse archeologico
DATI TECNICI DEL LUOGO (geomorfologia, colture, natura e uso del suolo)	<p>Superficie modale e terrazzi del conoide fluvioglaciale dell'Adige, della piana proglaciale prospiciente l'apparato gardesano e delle piane intramoreniche, con tracce di canali intrecciati, subpianeggianti (0,5 - 1% di pendenza). Il materiale parentale è costituito da ghiaie e sabbie molto calcaree.</p> <p>Complesso di:</p> <p>1. suoli profondi, a contenuto di sostanza organica moderatamente alto in superficie, tessitura moderatamente grossolana, scheletro frequente,</p>

GENERAL CONTRACTOR

Cepav due



ALTA SORVEGLIANZA



Doc. N65611-00

Progetto

IN05

Lotto

00

Codifica Documento

DE2RGAH0001089

Rev.

0

Foglio

13 di 55

reazione alcalina, non calcarei, drenaggio buono, con rivestimenti di argilla e accumulo di carbonati in profondità;

2. suoli moderatamente profondi, tessitura moderatamente grossolana, scheletro abbondante, reazione alcalina, molto calcarei, drenaggio buono, con accumulo di carbonati in profondità. L'orizzonte ad accumulo di argilla è stato rimaneggiato dalle lavorazioni.

Uso del suolo: seminativi e frutteti.

NOTE E RIFERIMENTI BIBLIOGRAFICI
SPECIFICI

ARPAV (2005) - Carta dei Suoli del Veneto.

GENERAL CONTRACTOR

Cepav due 

ALTA SORVEGLIANZA



Doc. N65611-00

Progetto
IN05Lotto
00Codifica Documento
DE2RGAH0001089Rev.
0Foglio
14 di 55

Geo-referenziazione dell'anomalia su C.T.R. e stralcio dell'elaborato di fotointerpretazione

PROVINCIA	Verona
COMUNE	Sona
LOCALITÀ	San Martino
COORDINATE GEOGRAFICHE	1640263 5032779
PROGRESSIVA Km	131-132
DISTANZA DAL TRACCIATO m	1500
STRISCIATA	8 072
VOLO	Rossi 2003
CHIAVE INTERPRETATIVA	Altura di possibile interesse archeologico
DATI TECNICI DEL LUOGO (geomorfologia, colture, natura e uso del suolo)	<p>Anfiteatri morenici pleistocenici costituiti da lunghe e arcuate colline, intervallate da depositi fluvio-glaciali e fluviali. Il sito in esame è posto in corrispondenza di cordoni morenici maggiormente sviluppati, di varia età, appartenenti alle cerchie medie ed esterne, con superfici da ondulate a molto pendenti, intensamente terrazzate con depositi prevalentemente sovraconsolidati.</p> <p>Complesso di:</p> <ol style="list-style-type: none"> 1. suoli sottili a contenuto di sostanza organica moderato in superficie, tessitura media, scheletro frequente, estremamente calcarei, drenaggio

GENERAL CONTRACTOR

Cepav due



ALTA SORVEGLIANZA



Doc. N65611-00

Progetto

IN05

Lotto

00

Codifica Documento

DE2RGAH0001089

Rev.

0

Foglio

15 di 55

buono;

2. suoli moderatamente profondi, tessitura media, scheletro frequente, estremamente calcarei, drenaggio buono;

3. suoli da sottili a moderatamente profondi, tessitura media, scheletro abbondante, non calcarei, drenaggio buono, con rivestimenti d'argilla e accumuli di carbonati in profondità;

4. suoli moderatamente profondi, tessitura media, scheletro scarso, drenaggio mediocre, falda profonda, con rivestimenti d'argilla e accumulo di carbonati in profondità.

Uso del suolo: vigneti e seminativi.

NOTE E RIFERIMENTI BIBLIOGRAFICI
SPECIFICI

ARPAV (2005) - Carta dei Suoli del Veneto.

GENERAL CONTRACTOR

Cepav due 

ALTA SORVEGLIANZA



Doc. N65611-00

Progetto
IN05Lotto
00Codifica Documento
DE2RGAH0001089Rev.
0Foglio
16 di 55

Geo-referenziazione dell'anomalia su C.T.R. e stralcio dell'elaborato di fotointerpretazione

PROVINCIA	Verona
COMUNE	Sona
LOCALITÀ	San Martino
COORDINATE GEOGRAFICHE	1640840 5033317
PROGRESSIVA Km	132
DISTANZA DAL TRACCIATO m	2100
STRISCIATA	8 074
VOLO	Rossi 2003
CHIAVE INTERPRETATIVA	Tracce di umidità circolari
DATI TECNICI DEL LUOGO (geomorfologia, colture, natura e uso del suolo)	<p>Superficie modale e terrazzi del conoide fluvioglaciale dell'Adige, della piana proglaciale prospiciente l'apparato gardesano e delle piane intramoreniche, con tracce di canali intrecciati, sub pianeggianti (0,5 - 1% di pendenza). Il materiale parentale è costituito da ghiaie e sabbie molto calcaree.</p> <p>Complesso di:</p> <p>1. suoli profondi, a contenuto di sostanza organica moderatamente alto in superficie, tessitura moderatamente grossolana, scheletro frequente, reazione alcalina, non calcarei, drenaggio buono,</p>

GENERAL CONTRACTOR

Cepav due



ALTA SORVEGLIANZA



Doc. N65611-00

Progetto

IN05

Lotto

00

Codifica Documento

DE2RGAH0001089

Rev.

0

Foglio

17 di 55

con rivestimenti di argilla e accumulo di carbonati in profondità;

2. suoli moderatamente profondi, tessitura moderatamente grossolana, scheletro abbondante, reazione alcalina, molto calcarei, drenaggio buono, con accumulo di carbonati in profondità. L'orizzonte ad accumulo di argilla è stato rimaneggiato dalle lavorazioni.

Uso del suolo: seminativi e frutteti.

NOTE E RIFERIMENTI BIBLIOGRAFICI
SPECIFICI

ARPAV (2005) - Carta dei Suoli del Veneto.

GENERAL CONTRACTOR

Cepav due



ALTA SORVEGLIANZA



Doc. N65611-00

Progetto

IN05

Lotto

00

Codifica Documento

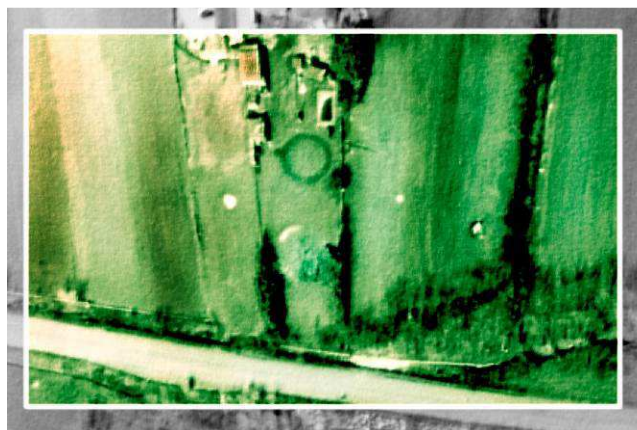
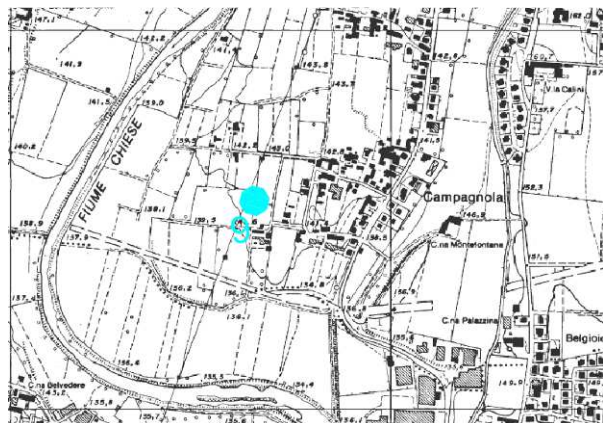
DE2RGAH0001089

Rev.

0

Foglio

18 di 55



Geo-referenziazione dell'anomalia su C.T.R. e stralcio dell'elaborato di fotointerpretazione

PROVINCIA	Brescia
COMUNE	Bedizzole
LOCALITÀ	Campagnola
COORDINATE GEOGRAFICHE	1609695 5037386
PROGRESSIVA Km	100,1
DISTANZA DAL TRACCIATO m	1800
STRISCIATA	7 44
VOLO	Rossi 2003
CHIAVE INTERPRETATIVA	
DATI TECNICI DEL LUOGO (geomorfologia, colture, natura e uso del suolo)	<p>Superfici terrazzate costituite da "alluvioni antiche o medie", delimitate da scarpate erosive, e variamente rilevate sulle piane alluvionali (Olocene antico). Unità cartografica 91. Complesso di:</p> <ol style="list-style-type: none"> 1. suoli poco profondi limitati dal substrato ghiaioso sabbioso, con scheletro comune o frequente, tessitura media in superficie e moderatamente fine in profondità, reazione alcalina, saturazione alta, non calcarei in superficie e calcarei in profondità, drenaggio buono; 2. suoli sottili limitati dal substrato ghiaioso sabbioso, con scheletro frequente, tessitura media, reazione subalcalina in superficie e alcalina in profondità, saturazione alta, moderatamente calcarei, a drenaggio

GENERAL CONTRACTOR

Cepav due



ALTA SORVEGLIANZA



Doc. N65611-00

Progetto

IN05

Lotto

00

Codifica Documento

DE2RGAH0001089

Rev.

0

Foglio

19 di 55

moderatamente rapido.

Classe di capacità d'uso: IIIs per la profondità

Spandimento liquami: moderatamente-poco adatti

Spandimento fanghi: adatti-poco adatti

Capacità protettiva: moderata-bassa per la permeabilità

Uso del suolo: seminativo a mais, meno frequente il prato permanente

NOTE E RIFERIMENTI BIBLIOGRAFICI
SPECIFICI

ERSAL (1997) - I suoli dell'area morenica gardesana settore bresciano. Serie SSR "Rapporti dei rilevamenti pedologici", volume 23.

GENERAL CONTRACTOR

Cepav due



ALTA SORVEGLIANZA



Doc. N65611-00

Progetto

IN05

Lotto

00

Codifica Documento

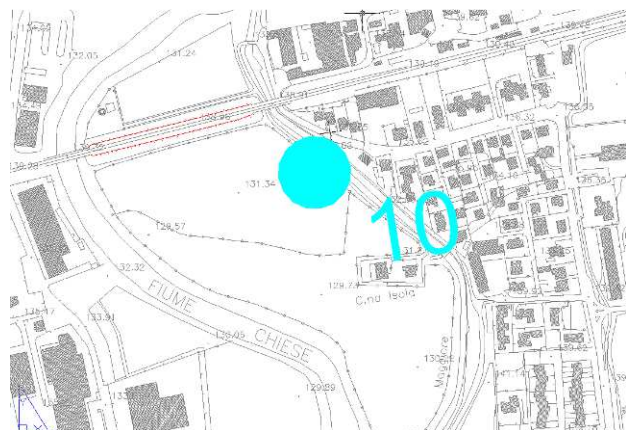
DE2RGAH0001089

Rev.

0

Foglio

20 di 55



Geo-referenziazione dell'anomalia su C.T.R. e stralcio dell'elaborato di fotointerpretazione

PROVINCIA	Brescia
COMUNE	Calcinato
LOCALITÀ	prossimità Cascina Isola
COORDINATE GEOGRAFICHE	1609976 5036450
PROGRESSIVA Km	100,6
DISTANZA DAL TRACCIATO m	800
STRISCIATA	7 044
VOLO	Rossi 2003
CHIAVE INTERPRETATIVA	Tracce circol. concentriche da umidità
DATI TECNICI DEL LUOGO (geomorfologia, colture, natura e uso del suolo)	<p>Piane alluvionali inondabili con dinamica prevalentemente deposizionale, costituite da sedimenti olocenici.</p> <p>Unità cartografica 96. Suoli profondi con scheletro comune in superficie e da comune a frequente in profondità. Tessitura media in superficie e moderatamente grossolana in profondità. Reazione subalcalina in superficie, alcalina in profondità. Saturazione alta, buon drenaggio, permeabilità moderata.</p> <p>Classe di capacità d'uso: IIw Spandimento liquami e fanghi: moderatamente adatti per il rischio di inondazione Capacità protettiva: moderata per la permeabilità e la</p>

GENERAL CONTRACTOR



ALTA SORVEGLIANZA



Doc. N65611-00

Progetto
IN05

Lotto
00

Codifica Documento
DE2RGAH0001089

Rev.
0

Foglio
21 di 55

	granulometria Uso del suolo: seminativo
NOTE E RIFERIMENTI BIBLIOGRAFICI SPECIFICI	ERSAL (1997) - I suoli dell'area morenica gardesana settore bresciano. Serie SSR "Rapporti dei rilevamenti pedologici", volume 23.

GENERAL CONTRACTOR

Cepav due 

ALTA SORVEGLIANZA



Doc. N65611-00

Progetto

IN05

Lotto

00

Codifica Documento

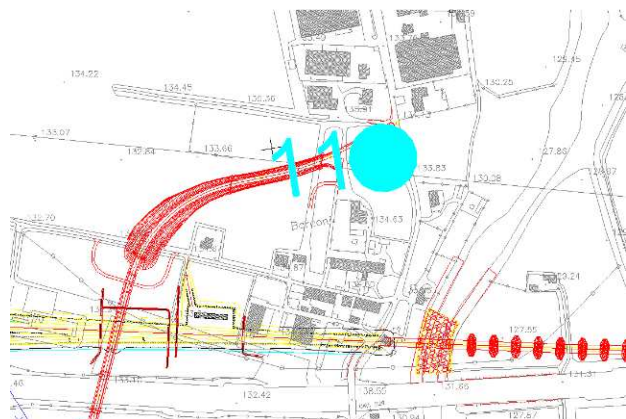
DE2RGAH0001089

Rev.

0

Foglio

22 di 55



Geo-referenziazione dell'anomalia su C.T.R. e stralcio dell'elaborato di fotointerpretazione

PROVINCIA	Brescia
COMUNE	Calcinato
LOCALITÀ	Barconi
COORDINATE GEOGRAFICHE	1609653 5035965
PROGRESSIVA Km	103,3
DISTANZA DAL TRACCIATO m	200
STRISCIATA	7 44
VOLO	Rossi 2003
CHIAVE INTERPRETATIVA	
DATI TECNICI DEL LUOGO (geomorfologia, colture, natura e uso del suolo)	<p>Superfici ondulate o subpianeggianti di transizione ai principali sistemi fluviali. Rispetto alle attigue superfici modali sono generalmente costituite da depositi leggermente più grossolani. Si presentano lievemente ribassate e delimitate da orli di terrazzi convergenti o raccordate in lieve pendenza nella direzione dei solchi vallivi.</p> <p>Unità cartografica 85. Complesso di:</p> <ol style="list-style-type: none"> suoli moderatamente profondi limitati da orizzonti ghiaioso-sabbioso-limosi estremamente calcarei con scheletro comune in superficie e frequente in profondità, tessitura media in superficie e moderatamente fine in profondità, reazione alcalina,

GENERAL CONTRACTOR

Cepav due



ALTA SORVEGLIANZA



Doc. N65611-00

Progetto

IN05

Lotto

00

Codifica Documento

DE2RGAH0001089

Rev.

0

Foglio

23 di 55

saturatione alta, a drenaggio buono;

2. suoli sottili limitati dal substrato ghiaioso-sabbioso, scheletro frequente, tessitura media, reazione alcalina-subalcalina, saturazione alta, moderatamente calcarei a drenaggio moderatamente rapido.

Classe di capacità d'uso: IIs-IIIs

Spandimento liquami: adatti-poco adatti

Spandimento fanghi: adatti-poco adatti

Capacità protettiva: bassa-moderata per la permeabilità

Uso del suolo: seminativo irriguo prevalentemente a mais

NOTE E RIFERIMENTI BIBLIOGRAFICI
SPECIFICI

ERSAL (1997) - I suoli dell'area morenica gardesana settore bresciano. Serie SSR "Rapporti dei rilevamenti pedologici", volume 23.

GENERAL CONTRACTOR



ALTA SORVEGLIANZA



Doc. N65611-00

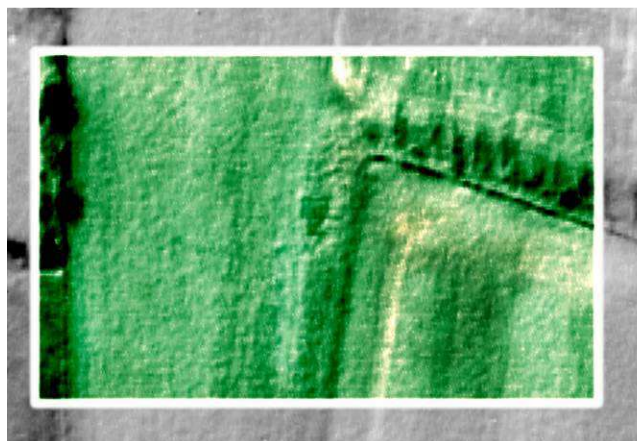
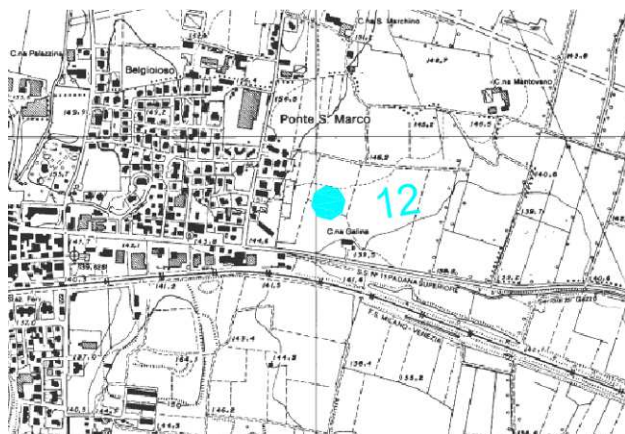
Progetto
IN05

Lotto
00

Codifica Documento
DE2RGAH0001089

Rev.
0

Foglio
24 di 55



Geo-referenziazione dell'anomalia su C.T.R. e stralcio dell'elaborato di fotointerpretazione

PROVINCIA	Brescia
COMUNE	Calcinato
LOCALITÀ	prossimità Cascina Galina
COORDINATE GEOGRAFICHE	1611023 5036810
PROGRESSIVA Km	101,6
DISTANZA DAL TRACCIATO m	1500
STRISCIATA	7 46
VOLO	Rossi 2003
CHIAVE INTERPRETATIVA	
DATI TECNICI DEL LUOGO (geomorfologia, colture, natura e uso del suolo)	<p>Superfici di raccordo con le piane fluvioglaciali limitrofe, a pendenze da basse a moderate, costituite da sedimenti di origine colluviale. Comprendono le scarpate erosive con pendenze anche molto elevate in prossimità dei principali solchi vallivi.</p> <p>Unità cartografica 28. Complesso di:</p> <ol style="list-style-type: none"> suoli profondi-moderatamente profondi se limitati da orizzonti cementati da scheletro molto abbondante, con scheletro comune, tessitura media in superficie e moderatamente fine in profondità, reazione alcalina, saturazione alta, non o scarsamente calcarei in superficie e non calcarei in profondità, drenaggio buono;

GENERAL CONTRACTOR

Cepav due



ALTA SORVEGLIANZA



Doc. N65611-00

Progetto

IN05

Lotto

00

Codifica Documento

DE2RGAH0001089

Rev.

0

Foglio

25 di 55

2. suoli molto profondi a scheletro scarso-assente in superficie, tessitura media in superficie e moderatamente fine in profondità, reazione subalcalina in superficie e alcalina in profondità, saturazione alta, non o scarsamente calcarei, drenaggio mediocre.

Classe di capacità d'uso: lle-liew

Spandimento liquami e fanghi: moderatamente adatti per la pendenza

Capacità protettiva: moderata-elevata

Uso del suolo: seminativo, con buona distribuzione degli erbai

NOTE E RIFERIMENTI BIBLIOGRAFICI
SPECIFICI

ERSAL (1997) - I suoli dell'area morenica gardesana settore bresciano. Serie SSR "Rapporti dei rilevamenti pedologici", volume 23.

GENERAL CONTRACTOR

Cepav due 

ALTA SORVEGLIANZA



Doc. N65611-00

Progetto

IN05

Lotto

00

Codifica Documento

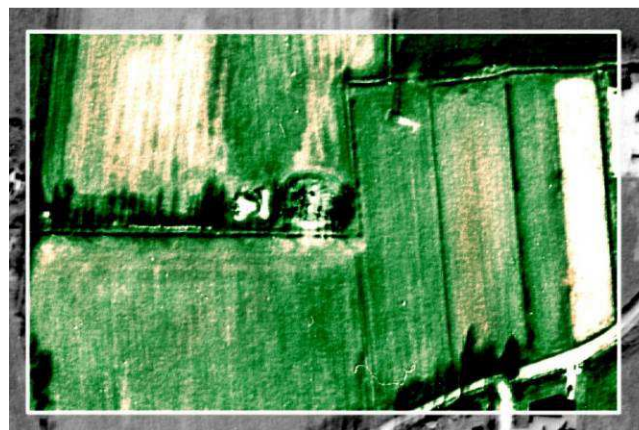
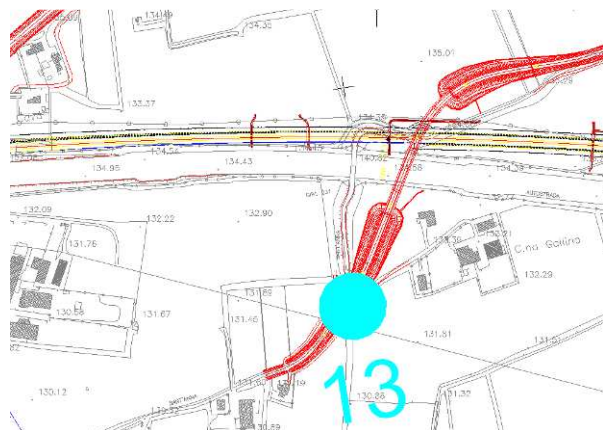
DE2RGAH0001089

Rev.

0

Foglio

26 di 55



Geo-referenziazione dell'anomalia su C.T.R. e stralcio dell'elaborato di fotointerpretazione

PROVINCIA	Brescia
COMUNE	Calcinato
LOCALITÀ	prossimità Cascina Bianchi
COORDINATE GEOGRAFICHE	1611973 5035196
PROGRESSIVA Km	102,7
DISTANZA DAL TRACCIATO m	200
STRISCIATA	7 48
VOLO	Rossi 2003
CHIAVE INTERPRETATIVA	
DATI TECNICI DEL LUOGO (geomorfologia, colture, natura e uso del suolo)	<p>Depositi morenici recenti (würmiani) costituiti da sedimenti glaciali e subordinatamente fluvioglaciali e fluviolacustri, generalmente poco alterati, con diffusa presenza di pietrosità in superficie e di scheletro nei suoli.</p> <p>Unità cartografica 33. Suoli sottili limitati da orizzonti addensati sabbioso-limosi, fortemente calcarei, con scheletro comune o frequente, tessitura moderatamente grossolana (localmente media nel substrato), reazione alcalina in superficie e molto alcalina in profondità, saturazione alta, fortemente calcarei a</p>

GENERAL CONTRACTOR

Cepav due



ALTA SORVEGLIANZA



Doc. N65611-00

Progetto

IN05

Lotto

00

Codifica Documento

DE2RGAH0001089

Rev.

0

Foglio

27 di 55

drenaggio moderatamente rapido.

Classe di capacità d'uso: Vle per la pendenza

Spandimento liquami: non adatti per la pendenza

Spandimento fanghi: non adatti per la pendenza e per la CSC

Capacità protettiva: moderata per la granulometria e i valori di CSC

Uso del suolo: prato a medica e trifoglio, alternato a vigneti e oliveti

NOTE E RIFERIMENTI BIBLIOGRAFICI
SPECIFICI

ERSAL (1997) - I suoli dell'area morenica gardesana settore bresciano. Serie SSR "Rapporti dei rilevamenti pedologici", volume 23.

GENERAL CONTRACTOR

Cepav due



ALTA SORVEGLIANZA



Doc. N65611-00

Progetto

IN05

Lotto

00

Codifica Documento

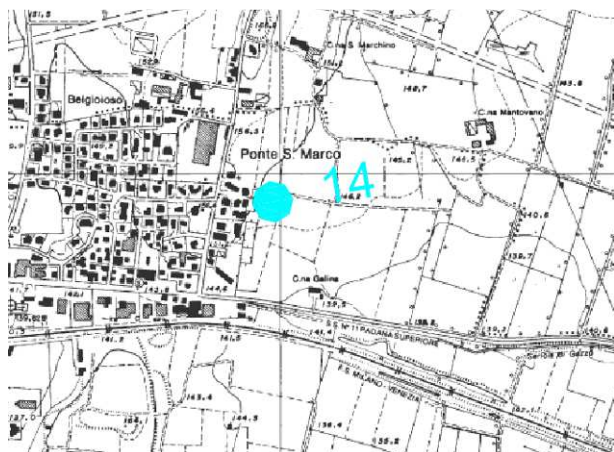
DE2RGAH0001089

Rev.

0

Foglio

28 di 55



Geo-referenziazione dell'anomalia su C.T.R. e stralcio dell'elaborato di fotointerpretazione

PROVINCIA	Brescia
COMUNE	Calcinato
LOCALITÀ	Ponte San Marco
COORDINATE GEOGRAFICHE	1611032 5036944
PROGRESSIVA Km	101,6
DISTANZA DAL TRACCIATO m	1600
STRISCIATA	7 46
VOLO	Rossi 2003
CHIAVE INTERPRETATIVA	
DATI TECNICI DEL LUOGO (geomorfologia, colture, natura e uso del suolo)	<p>Depositi morenici intermedi (rissiani) costituiti da materiali di origine glaciale e fluvioglaciale mediamente alterati, sovente sepolti da coperture eoliche ("loessiche") e/o colluviali.</p> <p>Unità cartografica 24. Suoli sottili limitati da livelli addensati e parzialmente cementati, con scheletro comune in superficie e frequente in profondità, tessitura media (localmente moderatamente grossolana), reazione alcalina, saturazione alta, molto calcarei, a drenaggio moderatamente rapido.</p> <p>Classe di capacità d'uso: Illes per la pendenza e la profondità</p>

GENERAL CONTRACTOR

Cepav due



ALTA SORVEGLIANZA



Doc. N65611-00

Progetto

IN05

Lotto

00

Codifica Documento

DE2RGAH0001089

Rev.

0

Foglio

29 di 55

	<p>Spandimento liquami: poco adatti per la pendenza Spandimento fanghi: moderatamente adatti per il drenaggio e la pendenza Capacità protettiva: moderata per la permeabilità e le classi granulometriche Uso del suolo: prato avvicendato alternato al seminativo</p>
<p>NOTE E RIFERIMENTI BIBLIOGRAFICI SPECIFICI</p>	<p>ERSAL (1997) - I suoli dell'area morenica gardesana settore bresciano. Serie SSR "Rapporti dei rilevamenti pedologici", volume 23.</p>

GENERAL CONTRACTOR

Cepav due



ALTA SORVEGLIANZA



Doc. N65611-00

Progetto

IN05

Lotto

00

Codifica Documento

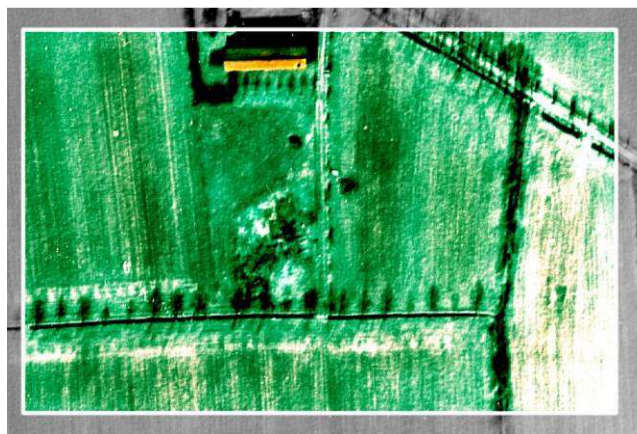
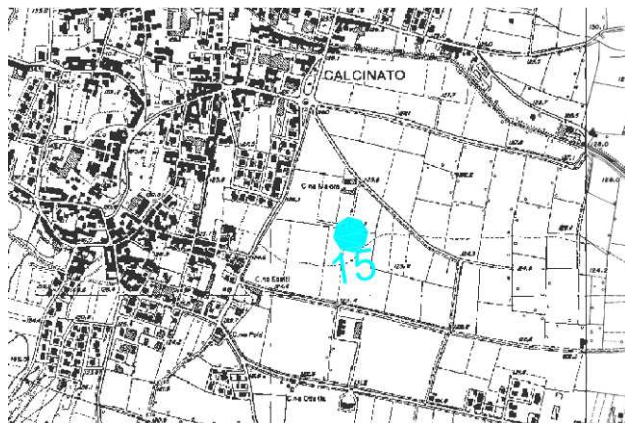
DE2RGAH0001089

Rev.

0

Foglio

30 di 55



Geo-referenziazione dell'anomalia su C.T.R. e stralcio dell'elaborato di fotointerpretazione

PROVINCIA	Brescia
COMUNE	Calcinato
LOCALITÀ	prossimità Cascina Malora
COORDINATE GEOGRAFICHE	1611231 5034237
PROGRESSIVA Km	102,0
DISTANZA DAL TRACCIATO m	1800
STRISCIATA	7 46
VOLO	Rossi 2003
CHIAVE INTERPRETATIVA	
DATI TECNICI DEL LUOGO (geomorfologia, colture, natura e uso del suolo)	<p>Piana fluvioglaciale e fluviale, costituente il livello fondamentale della Pianura, formatasi per colmamento alluvionale durante l'ultima glaciazione.</p> <p>Unità cartografica 78. Suoli bruni poco profondi limitati dal substrato ghiaioso-sabbioso, scheletro comune, localmente scarso, abbondante in profondità, tessitura media in superficie, moderatamente fine in profondità, reazione alcalina, saturazione alta, buon drenaggio. CSC media, riserva idrica utile moderata.</p>

GENERAL CONTRACTOR

Cepav due



ALTA SORVEGLIANZA



Doc. N65611-00

Progetto

IN05

Lotto

00

Codifica Documento

DE2RGAH0001089

Rev.

0

Foglio

31 di 55

	<p>Classe di capacità d'uso: IIs Spandimento liquami: moderatamente adatti per la presenza di uno strato permeabile entro gli 80 cm Spandimento fanghi: adatti Capacità protettiva: moderata per la permeabilità e la presenza della falda entro 100 cm Uso del suolo: seminativo, in cui domina il mais</p>
<p>NOTE E RIFERIMENTI BIBLIOGRAFICI SPECIFICI</p>	<p>ERSAL (1997) - I suoli dell'area morenica gardesana settore bresciano. Serie SSR "Rapporti dei rilevamenti pedologici", volume 23.</p>

GENERAL CONTRACTOR

Cepav due



ALTA SORVEGLIANZA



Doc. N65611-00

Progetto

IN05

Lotto

00

Codifica Documento

DE2RGAH0001089

Rev.

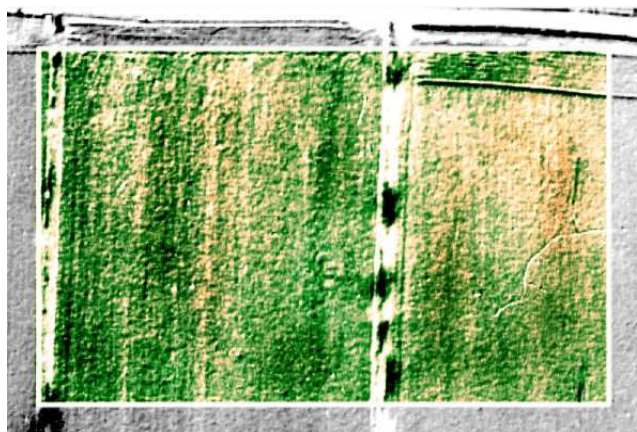
0

Foglio

32 di 55



16



Geo-referenziazione dell'anomalia su C.T.R. e stralcio dell'elaborato di fotointerpretazione

PROVINCIA	Brescia
COMUNE	Calcinato
LOCALITÀ	tra Prati e Bossotti
COORDINATE GEOGRAFICHE	1611811 5034322
PROGRESSIVA Km	102,5
DISTANZA DAL TRACCIATO m	1700
STRISCIATA	7 46
VOLO	Rossi 2003
CHIAVE INTERPRETATIVA	
DATI TECNICI DEL LUOGO (geomorfologia, colture, natura e uso del suolo)	<p>Piana fluvioglaciale e fluviale, costituente il livello fondamentale della Pianura, formatasi per colmamento alluvionale durante l'ultima glaciazione.</p> <p>Unità cartografica 90. Suoli moderatamente profondi o profondi limitati dal substrato ghiaioso-sabbioso-limoso estremamente calcareo con scheletro scarso o comune, tessitura media in superficie e moderatamente fine in profondità, reazione subalcalina o alcalina, saturazione alta, moderatamente calcarei in superficie e scarsamente calcarei in</p>

GENERAL CONTRACTOR

Cepav due



ALTA SORVEGLIANZA



Doc. N65611-00

Progetto

IN05

Lotto

00

Codifica Documento

DE2RGAH0001089

Rev.

0

Foglio

33 di 55

	<p>profondità, a drenaggio buono. Classe di capacità d'uso: IIs per la profondità e la tessitura dell'orizzonte superficiale Spandimento liquami e fanghi: adatti Capacità protettiva: moderata per la permeabilità Uso del suolo: seminativo</p>
<p>NOTE E RIFERIMENTI BIBLIOGRAFICI SPECIFICI</p>	<p>ERSAL (1997) - I suoli dell'area morenica gardesana settore bresciano. Serie SSR "Rapporti dei rilevamenti pedologici", volume 23.</p>

GENERAL CONTRACTOR

Cepav due



ALTA SORVEGLIANZA



Doc. N65611-00

Progetto

IN05

Lotto

00

Codifica Documento

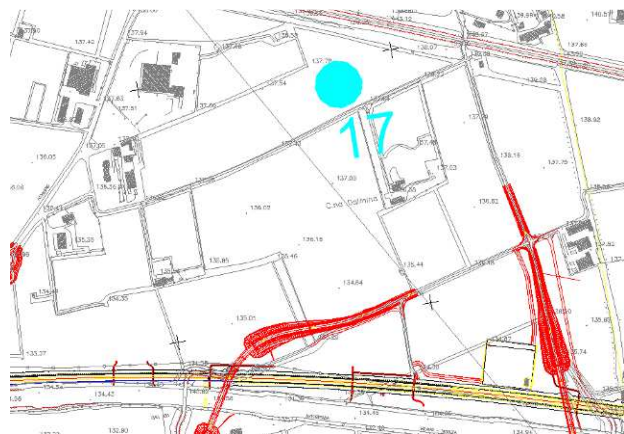
DE2RGAH0001089

Rev.

0

Foglio

34 di 55



Geo-referenziazione dell'anomalia su C.T.R. e stralcio dell'elaborato di fotointerpretazione

PROVINCIA	Brescia
COMUNE	Calcinato
LOCALITÀ	prossimità Cascina Dàlmina
COORDINATE GEOGRAFICHE	1612353 5035994
PROGRESSIVA Km	103,0
DISTANZA DAL TRACCIATO m	500
STRISCIATA	7 48
VOLO	Rossi 2003
CHIAVE INTERPRETATIVA	
DATI TECNICI DEL LUOGO (geomorfologia, colture, natura e uso del suolo)	Piana fluvioglaciale e fluviale costituente il livello fondamentale della pianura, formatasi per colmamento alluvionale durante l'ultima glaciazione. L'area in esame è caratterizzata dalla presenza di depositi superficiali ghiaioso-sabbiosi interessati da antica attività erosiva. Unità cartografica 83. Suoli bruni sottili limitati dal substrato ghiaioso-sabbioso, con scheletro comune o frequente, tessitura da moderatamente grossolana a media, reazione subalcalina o alcalina, saturazione alta, drenaggio rapido. CSC media, riserva idrica utile

GENERAL CONTRACTOR

Cepav due



ALTA SORVEGLIANZA



Doc. N65611-00

Progetto

IN05

Lotto

00

Codifica Documento

DE2RGAH0001089

Rev.

0

Foglio

35 di 55

	<p>molto bassa.</p> <p>Classe di capacità d'uso: IVs</p> <p>Spandimento di liquami: poco adatti per la presenza di uno strato impermeabile a profondità inferiore ai 50 cm e per il drenaggio</p> <p>Spandimento di fanghi: non adatti per il drenaggio</p> <p>Capacità protettiva: bassa per la permeabilità</p> <p>Uso del suolo: seminativo</p>
<p>NOTE E RIFERIMENTI BIBLIOGRAFICI SPECIFICI</p>	<p>ERSAL (1997) - I suoli dell'area morenica gardesana settore bresciano. Serie SSR "Rapporti dei rilevamenti pedologici", volume 23.</p>

GENERAL CONTRACTOR

Cepav due



ALTA SORVEGLIANZA



Doc. N65611-00

Progetto

IN05

Lotto

00

Codifica Documento

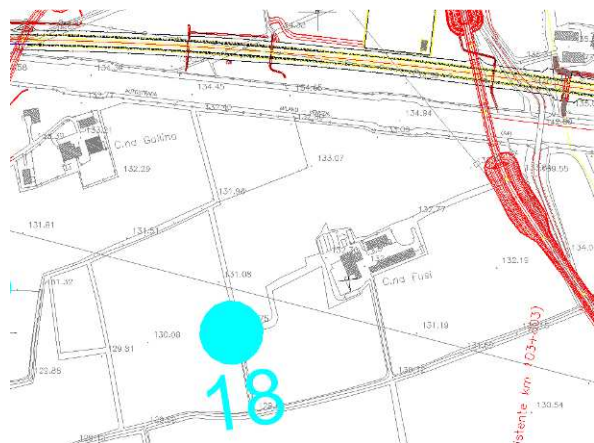
DE2RGAH0001089

Rev.

0

Foglio

36 di 55



Geo-referenziazione dell'anomalia su C.T.R. e stralcio dell'elaborato di fotointerpretazione

PROVINCIA	Brescia
COMUNE	Calcinato
LOCALITÀ	prossimità Cascina Fusi
COORDINATE GEOGRAFICHE	1612334 5034949
PROGRESSIVA Km	103,1
DISTANZA DAL TRACCIATO m	400
STRISCIATA	7 48
VOLO	Rossi 2003
CHIAVE INTERPRETATIVA	
DATI TECNICI DEL LUOGO (geomorfologia, colture, natura e uso del suolo)	<p>Depositi morenici recenti (würmiani) costituiti da sedimenti glaciali e subordinatamente fluvioglaciali e fluviolacustri, generalmente poco alterati, con diffusa presenza di pietrosità in superficie e di scheletro nei suoli.</p> <p>Unità cartografica 33. Suoli sottili limitati da orizzonti addensati sabbioso-limosi, fortemente calcarei, con scheletro comune o frequente, tessitura moderatamente grossolana (localmente media nel substrato), reazione alcalina in superficie e molto alcalina in profondità,</p>

GENERAL CONTRACTOR

Cepav due



ALTA SORVEGLIANZA



Doc. N65611-00

Progetto

IN05

Lotto

00

Codifica Documento

DE2RGAH0001089

Rev.

0

Foglio

37 di 55

saturazione alta, fortemente calcarei a drenaggio moderatamente rapido.

Classe di capacità d'uso: Vle per la pendenza

Spandimento liquami: non adatti per la pendenza

Spandimento fanghi: non adatti per la pendenza e per la CSC

Capacità protettiva: moderata per la granulometria e i valori di CSC

Uso del suolo: prato a medica e trifoglio, alternato a vigneti e oliveti

NOTE E RIFERIMENTI BIBLIOGRAFICI
SPECIFICI

ERSAL (1997) - I suoli dell'area morenica gardesana settore bresciano. Serie SSR "Rapporti dei rilevamenti pedologici", volume 23.

GENERAL CONTRACTOR

Cepav due



ALTA SORVEGLIANZA



Doc. N65611-00

Progetto

IN05

Lotto

00

Codifica Documento

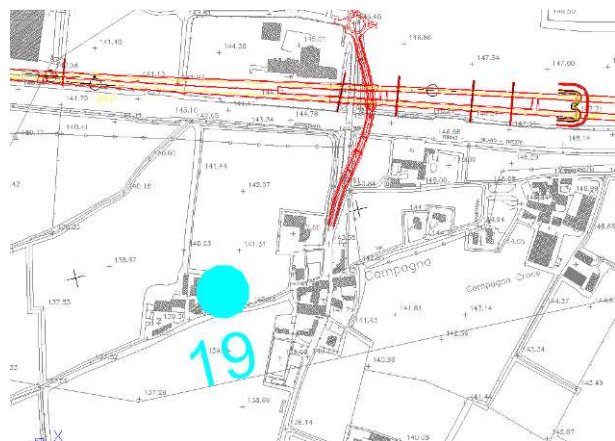
DE2RGAH0001089

Rev.

0

Foglio

38 di 55



Geo-referenziazione dell'anomalia su C.T.R. e stralcio dell'elaborato di fotointerpretazione

PROVINCIA	Brescia
COMUNE	Lonato
LOCALITÀ	Campagna
COORDINATE GEOGRAFICHE	1614226 5034417
PROGRESSIVA Km	105,1
DISTANZA DAL TRACCIATO m	400
STRISCIATA	7 50
VOLO	Rossi 2003
CHIAVE INTERPRETATIVA	
DATI TECNICI DEL LUOGO (geomorfologia, colture, natura e uso del suolo)	<p>Piana fluvioglaciale e fluviale, costituente il livello fondamentale della Pianura, formatasi per colmamento alluvionale durante l'ultima glaciazione.</p> <p>Unità cartografica 78. Suoli bruni poco profondi limitati dal substrato ghiaioso-sabbioso, scheletro comune, localmente scarso, abbondante in profondità, tessitura media in superficie, moderatamente fine in profondità, reazione alcalina, saturazione alta, buon drenaggio. CSC media, riserva idrica utile moderata.</p>

GENERAL CONTRACTOR

Cepav due



ALTA SORVEGLIANZA



Doc. N65611-00

Progetto

IN05

Lotto

00

Codifica Documento

DE2RGAH0001089

Rev.

0

Foglio

39 di 55

	<p>Classe di capacità d'uso: IIs Spandimento liquami: moderatamente adatti per la presenza di uno strato permeabile entro gli 80 cm Spandimento fanghi: adatti Capacità protettiva: moderata per la permeabilità e la presenza della falda entro 100 cm Uso del suolo: seminativo, in cui domina il mais</p>
<p>NOTE E RIFERIMENTI BIBLIOGRAFICI SPECIFICI</p>	<p>ERSAL (1997) - I suoli dell'area morenica gardesana settore bresciano. Serie SSR "Rapporti dei rilevamenti pedologici", volume 23.</p>

GENERAL CONTRACTOR

Cepav due



ALTA SORVEGLIANZA



Doc. N65611-00

Progetto

IN05

Lotto

00

Codifica Documento

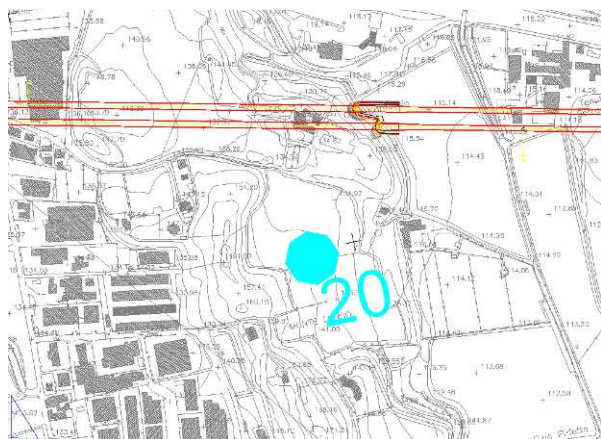
DE2RGAH0001089

Rev.

0

Foglio

40 di 55



Geo-referenziazione dell'anomalia su C.T.R. e stralcio dell'elaborato di fotointerpretazione

PROVINCIA	Brescia
COMUNE	Desenzano del Garda
LOCALITÀ	prossimità Cascina Carnarolo
COORDINATE GEOGRAFICHE	1619435 5033483
PROGRESSIVA Km	110,4
DISTANZA DAL TRACCIATO m	250
STRISCIATA	7 51
VOLO	Rossi 2003
CHIAVE INTERPRETATIVA	
DATI TECNICI DEL LUOGO (geomorfologia, colture, natura e uso del suolo)	<p>Depositi morenici recenti (würmiani) costituiti da sedimenti glaciali e subordinatamente fluvioglaciali e fluviolacustri, generalmente poco alterati, con diffusa presenza di pietrosità in superficie e di scheletro nei suoli.</p> <p>Unità cartografica 38. Suoli sottili limitati dal substrato ghiaioso-sabbioso, con scheletro frequente, tessitura media o moderatamente grossolana, reazione alcalina, saturazione alta, calcarei o molto calcarei, a drenaggio rapido.</p> <p>Classe di capacità d'uso: IVe per la pendenza Spandimento liquami: non adatti per la pendenza Spandimento fanghi: non adatti per il drenaggio</p>

GENERAL CONTRACTOR

Cepav due



ALTA SORVEGLIANZA



Doc. N65611-00	Progetto	Lotto	Codifica Documento	Rev.	Foglio
	IN05	00	DE2RGAH0001089	0	41 di 55

	Capacità protettiva: moderata per la permeabilità e la granulometria Uso del suolo: prato avvicendato, alternato a vigneto e oliveto
NOTE E RIFERIMENTI BIBLIOGRAFICI SPECIFICI	ERSAL (1997) - I suoli dell'area morenica gardesana settore bresciano. Serie SSR "Rapporti dei rilevamenti pedologici", volume 23.

GENERAL CONTRACTOR

Cepav due



ALTA SORVEGLIANZA



Doc. N65611-00

Progetto

IN05

Lotto

00

Codifica Documento

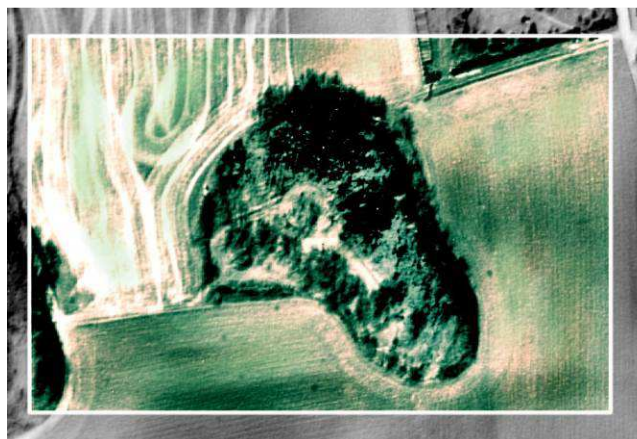
DE2RGAH0001089

Rev.

0

Foglio

42 di 55



Geo-referenziazione dell'anomalia su C.T.R. e stralcio dell'elaborato di fotointerpretazione

PROVINCIA	Brescia
COMUNE	Lonato
LOCALITÀ	prossimità C.no Gerardi (Soia d'Italia)
COORDINATE GEOGRAFICHE	1618446 5033331
PROGRESSIVA Km	100,5
DISTANZA DAL TRACCIATO m	600
STRISCIATA	7 50
VOLO	Rossi 2003
CHIAVE INTERPRETATIVA	
DATI TECNICI DEL LUOGO (geomorfologia, colture, natura e uso del suolo)	<p>Depositi morenici recenti (würmiani) costituiti da sedimenti glaciali e subordinatamente fluvioglaciali e fluviolacustri, generalmente poco alterati, con diffusa presenza di pietrosità in superficie e di scheletro nei suoli.</p> <p>Unità cartografica 39. Complessi di:</p> <p>1. suoli sottili limitati dal substrato sabbioso-limoso estremamente calcareo sovraconsolidato, con scheletro comune (frequente nel substrato), tessitura media (media o moderatamente grossolana nel substrato), reazione alcalina, saturazione alta, molto calcarei, a drenaggio mediocre o buono;</p>

GENERAL CONTRACTOR

Cepav due



ALTA SORVEGLIANZA



Doc. N65611-00

Progetto

IN05

Lotto

00

Codifica Documento

DE2RGAH0001089

Rev.

0

Foglio

43 di 55

2. suoli poco o moderatamente profondi limitati dal substrato fortemente calcareo, con scheletro comune o frequente, tessitura media in superficie e moderatamente fine in profondità, reazione alcalina, saturazione alta, scarsamente calcarei, a drenaggio buono.

Classe di capacità d'uso: IIIs per la profondità

Spandimento liquami: adatti-moderatamente adatti per la tessitura

Spandimento fanghi: moderatamente adatti

Capacità protettiva: moderata per la granulometria e la permeabilità

Uso del suolo: seminativo a mais

NOTE E RIFERIMENTI BIBLIOGRAFICI
SPECIFICI

ERSAL (1997) - I suoli dell'area morenica gardesana settore bresciano. Serie SSR "Rapporti dei rilevamenti pedologici", volume 23.

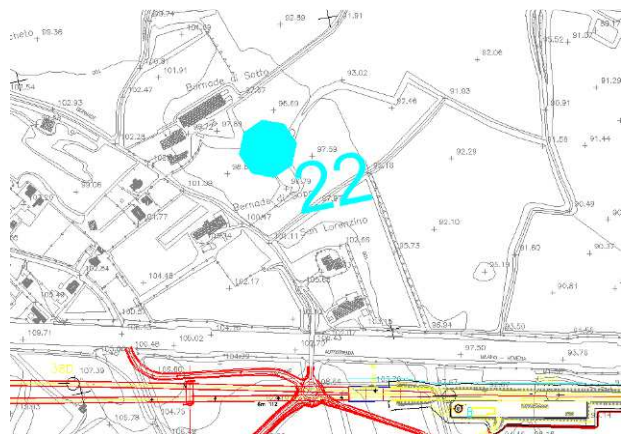
GENERAL CONTRACTOR

Cepav due 

ALTA SORVEGLIANZA



Doc. N65611-00

Progetto
IN05Lotto
00Codifica Documento
DE2RGAH0001089Rev.
0Foglio
44 di 55

Geo-referenziazione dell'anomalia su C.T.R. e stralcio dell'elaborato di fotointerpretazione

PROVINCIA	Brescia
COMUNE	Desenzano del Garda
LOCALITÀ	tra Bornade di Sopra e Bornade di Sotto
COORDINATE GEOGRAFICHE	1620861 5033815
PROGRESSIVA Km	111,7
DISTANZA DAL TRACCIATO m	300
STRISCIATA	7 52
VOLO	Rossi 2003
CHIAVE INTERPRETATIVA	
DATI TECNICI DEL LUOGO (geomorfologia, colture, natura e uso del suolo)	<p>Depositi morenici recenti (würmiani) costituiti da sedimenti glaciali e subordinatamente fluvioglaciali e fluviolacustri, generalmente poco alterati, con diffusa presenza di pietrosità in superficie e di scheletro nei suoli.</p> <p>Unità cartografica 55. Suoli sottili limitati dalla presenza di falda oscillante, con scheletro assente o scarso, tessitura media, reazione alcalina, saturazione alta, molto calcarei e fortemente calcarei in profondità, a drenaggio molto lento.</p> <p>Classe di capacità d'uso: IVw per il drenaggio</p> <p>Spandimento liquami: non adatti per la presenza della falda entro i 75 cm</p>

GENERAL CONTRACTOR

Cepav due



ALTA SORVEGLIANZA



Doc. N65611-00

Progetto

IN05

Lotto

00

Codifica Documento

DE2RGAH0001089

Rev.

0

Foglio

45 di 55

	<p>Spandimento fanghi: non adatti per la presenza della falda entro i 75 cm e per il drenaggio</p> <p>Capacità protettiva: bassa per la presenza della falda entro i 50 cm</p> <p>Uso del suolo: prato stabile alternato al seminativo</p>
<p>NOTE E RIFERIMENTI BIBLIOGRAFICI SPECIFICI</p>	<p>ERSAL (1997) - I suoli dell'area morenica gardesana settore bresciano. Serie SSR "Rapporti dei rilevamenti pedologici", volume 23.</p>

GENERAL CONTRACTOR

Cepav due



ALTA SORVEGLIANZA



Doc. N65611-00

Progetto

IN05

Lotto

00

Codifica Documento

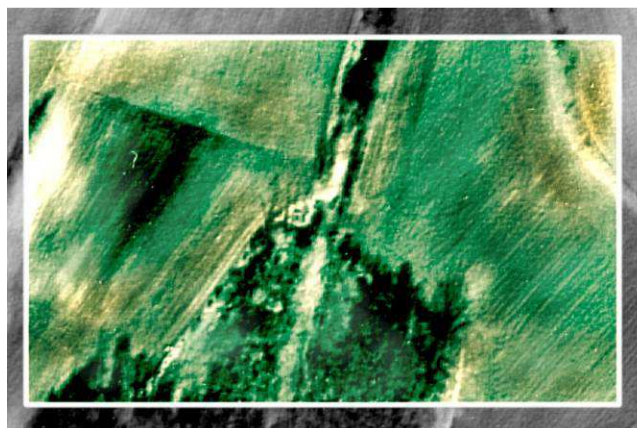
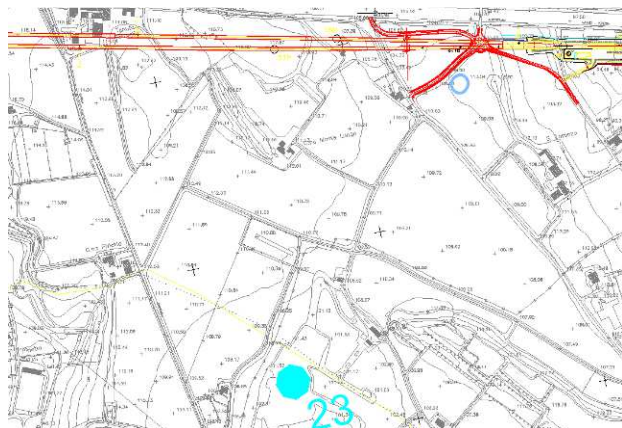
DE2RGAH0001089

Rev.

0

Foglio

46 di 55



Geo-referenziazione dell'anomalia su C.T.R. e stralcio dell'elaborato di fotointerpretazione

PROVINCIA	Brescia
COMUNE	Desenzano del Garda
LOCALITÀ	Lavagnone
COORDINATE GEOGRAFICHE	1620196 5032657
PROGRESSIVA Km	111,3
DISTANZA DAL TRACCIATO m	900
STRISCIATA	7 052
VOLO	Rossi 2003
CHIAVE INTERPRETATIVA	Traccia di forma ellittica da umidità
DATI TECNICI DEL LUOGO (geomorfologia, colture, natura e uso del suolo)	<p>Depositi morenici recenti (würmiani) costituiti da sedimenti glaciali e subordinatamente fluvioglaciali e fluviolacustri, generalmente poco alterati, con diffusa pietrosità in superficie. L'area in esame è caratterizzata dalla presenza di aree umide depresse, chiuse, di piccole dimensioni, a suoli idromorfi, condizionati dalla falda (generalmente presente entro il primo metro) e dalla diffusa presenza di orizzonti organici: occasionalmente sono interessate da ristagni superficiali di acqua.</p> <p>Unità cartografica 56. Suoli sottili o poco profondi limitati dalla presenza di falda</p>

GENERAL CONTRACTOR

Cepav due



ALTA SORVEGLIANZA



Doc. N65611-00

Progetto

IN05

Lotto

00

Codifica Documento

DE2RGAH0001089

Rev.

0

Foglio

47 di 55

oscillante ed orizzonti torbosi, con scheletro comune. Tessitura media, reazione subalcalina o alcalina. Saturazione alta, drenaggio molto lento. CSC elevata, riserva idrica utile moderata.

Classe di capacità d'uso: IVw per il drenaggio

Spandimenti di liquami e fanghi: non adatti

Capacità protettiva: bassa per la presenza della falda

Uso del suolo: seminativo alternato a prato nelle aree umide e ribassate. In alcune conche sono presenti degli specchi d'acqua, probabilmente frutto di escavazioni di torba.

NOTE E RIFERIMENTI BIBLIOGRAFICI
SPECIFICI

ERSAL (1997) - I suoli dell'area morenica gardesana settore bresciano. Serie SSR "Rapporti dei rilevamenti pedologici", volume 23.

GENERAL CONTRACTOR

Cepav due 

ALTA SORVEGLIANZA



Doc. N65611-00

Progetto
IN05Lotto
00Codifica Documento
DE2RGAH0001089Rev.
0Foglio
48 di 55

Geo-referenziazione dell'anomalia su C.T.R. e stralcio dell'elaborato di fotointerpretazione

PROVINCIA	Brescia
COMUNE	Desenzano del Garda
LOCALITÀ	prossimità Cascina Monte Scorticato
COORDINATE GEOGRAFICHE	1621517 5034309
PROGRESSIVA Km	112,2
DISTANZA DAL TRACCIATO m	1000
STRISCIATA	7 053
VOLO	Rossi 2003
CHIAVE INTERPRETATIVA	
DATI TECNICI DEL LUOGO (geomorfologia, colture, natura e uso del suolo)	<p>Depositi morenici recenti (würmiani) costituiti da sedimenti glaciali e subordinatamente fluvioglaciali e fluviolacustri, generalmente poco alterati, con diffusa pietrosità in superficie e scheletro nei suoli.</p> <p>Unità cartografica 36. Suoli sottili o poco profondi limitati da orizzonti sabbioso-limosi fortemente calcarei e da falda oscillante, con scheletro comune in superficie, comune o frequente in profondità, tessitura media, reazione alcalina, saturazione alta, moderatamente calcarei o calcarei, a drenaggio mediocre.</p> <p>Classe di capacità d'uso: Illes per la pendenza e la profondità</p>

GENERAL CONTRACTOR

Cepav due



ALTA SORVEGLIANZA



Doc. N65611-00

Progetto

IN05

Lotto

00

Codifica Documento

DE2RGAH0001089

Rev.

0

Foglio

49 di 55

	<p>Spandimento liquami: poco adatti per la pendenza Spandimento fanghi: moderatamente adatti per la CSC e la pendenza Capacità protettiva: moderata per la permeabilità e la granulometria Uso del suolo: seminativo alternato al prato</p>
<p>NOTE E RIFERIMENTI BIBLIOGRAFICI SPECIFICI</p>	<p>ERSAL (1997) - I suoli dell'area morenica gardesana settore bresciano. Serie SSR "Rapporti dei rilevamenti pedologici", volume 23.</p>

GENERAL CONTRACTOR

Cepav due



ALTA SORVEGLIANZA



Doc. N65611-00

Progetto

IN05

Lotto

00

Codifica Documento

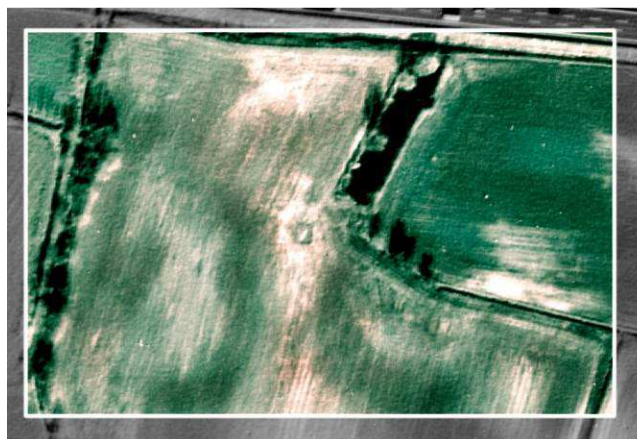
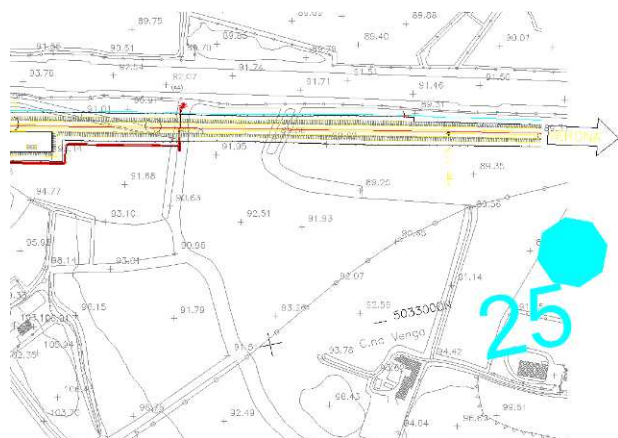
DE2RGAH0001089

Rev.

0

Foglio

50 di 55



Geo-referenziazione dell'anomalia su C.T.R. e stralcio dell'elaborato di fotointerpretazione

PROVINCIA	Brescia
COMUNE	Desenzano del Garda
LOCALITÀ	prossimità Cascina Grattarola
COORDINATE GEOGRAFICHE	1621907 5033027
PROGRESSIVA Km	112,9
DISTANZA DAL TRACCIATO m	100
STRISCIATA	7 053
VOLO	Rossi 2003
CHIAVE INTERPRETATIVA	
DATI TECNICI DEL LUOGO (geomorfologia, colture, natura e uso del suolo)	<p>Depositi morenici recenti (würmiani) costituiti da sedimenti glaciali e subordinatamente fluvioglaciali e fluviolacustri, generalmente poco alterati, con diffusa pietrosità in superficie e scheletro nei suoli.</p> <p>Unità cartografica 59. Suoli poco profondi limitati dal substrato argilloso-limoso sovraconsolidato fortemente calcareo, con scheletro assente o scarso, tessitura media (o moderatamente fine nel substrato), reazione alcalina, saturazione alta, fortemente calcarei, a drenaggio lento.</p> <p>Classe di capacità d'uso: Illws per la profondità e il drenaggio</p> <p>Spandimento liquami: adatti</p>

GENERAL CONTRACTOR

Cepav due



ALTA SORVEGLIANZA



Doc. N65611-00

Progetto

IN05

Lotto

00

Codifica Documento

DE2RGAH0001089

Rev.

0

Foglio

51 di 55

	<p>Spandimento fanghi: moderatamente adatti per il drenaggio</p> <p>Capacità protettiva: elevata</p> <p>Uso del suolo: seminativo a mais alternato a vite e meno frequentemente olivo</p>
<p>NOTE E RIFERIMENTI BIBLIOGRAFICI SPECIFICI</p>	<p>ERSAL (1997) - I suoli dell'area morenica gardesana settore bresciano. Serie SSR "Rapporti dei rilevamenti pedologici", volume 23.</p>

GENERAL CONTRACTOR

Cepav due



ALTA SORVEGLIANZA



Doc. N65611-00

Progetto

IN05

Lotto

00

Codifica Documento

DE2RGAH0001089

Rev.

0

Foglio

52 di 55



Geo-referenziazione dell'anomalia su C.T.R. e stralcio dell'elaborato di fotointerpretazione

PROVINCIA	Brescia
COMUNE	San Martino della Battaglia
LOCALITÀ	prossimità Cascina Morone
COORDINATE GEOGRAFICHE	1624464 5033815
PROGRESSIVA Km	115,2
DISTANZA DAL TRACCIATO m	1100
STRISCIATA	7 054
VOLO	Rossi 2003
CHIAVE INTERPRETATIVA	
DATI TECNICI DEL LUOGO (geomorfologia, colture, natura e uso del suolo)	<p>Depositi morenici recenti (würmiani) costituiti da sedimenti glaciali e subordinatamente fluvio-glaciali e fluviolacustri, generalmente poco alterati, con diffusa pietrosità in superficie e scheletro nei suoli.</p> <p>Unità cartografica 59. Suoli poco profondi limitati dal substrato argilloso-limoso sovraconsolidato fortemente calcareo, con scheletro assente o scarso, tessitura media (o moderatamente fine nel substrato), reazione alcalina, saturazione alta, fortemente calcarei, a drenaggio lento.</p> <p>Classe di capacità d'uso: IIIws per la profondità e il drenaggio</p>

GENERAL CONTRACTOR

Cepav due



ALTA SORVEGLIANZA



Doc. N65611-00

Progetto

IN05

Lotto

00

Codifica Documento

DE2RGAH0001089

Rev.

0

Foglio

53 di 55

	<p>Spandimento liquami: adatti Spandimento fanghi: moderatamente adatti per il drenaggio Capacità protettiva: elevata Uso del suolo: seminativo a mais alternato a vite e meno frequentemente olivo</p>
<p>NOTE E RIFERIMENTI BIBLIOGRAFICI SPECIFICI</p>	<p>ERSAL (1997) - I suoli dell'area morenica gardesana settore bresciano. Serie SSR "Rapporti dei rilevamenti pedologici", volume 23.</p>

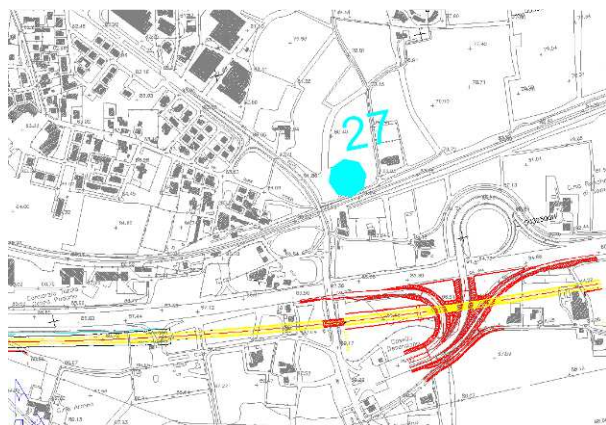
GENERAL CONTRACTOR

Cepav due 

ALTA SORVEGLIANZA



Doc. N65611-00

Progetto
IN05Lotto
00Codifica Documento
DE2RGAH0001089Rev.
0Foglio
54 di 55

Geo-referenziazione dell'anomalia su C.T.R. e stralcio dell'elaborato di fotointerpretazione

PROVINCIA	Brescia
COMUNE	San Martino della Battaglia
LOCALITÀ	
COORDINATE GEOGRAFICHE	1625766 5032704
PROGRESSIVA Km	116,8
DISTANZA DAL TRACCIATO m	300
STRISCIATA	7 054
VOLO	Rossi 2003
CHIAVE INTERPRETATIVA	
DATI TECNICI DEL LUOGO (geomorfologia, colture, natura e uso del suolo)	<p>Depositi morenici recenti (würmiani) costituiti da sedimenti glaciali e subordinatamente fluvioglaciali e fluviolacustri, generalmente poco alterati, con diffusa pietrosità in superficie e scheletro nei suoli.</p> <p>Unità cartografica 61. . Suoli sottili o poco profondi limitati dal substrato argilloso-limoso sovraconsolidato fortemente calcareo, con scheletro assente o scarso, tessitura media o moderatamente fine, reazione alcalina, saturazione alta, fortemente calcarei, a drenaggio mediocre.</p> <p>Classe di capacità d'uso: IIIs per la profondità</p> <p>Spandimento liquami: moderatamente adatti per la pendenza</p>

GENERAL CONTRACTOR

Cepav due



ALTA SORVEGLIANZA



Doc. N65611-00

Progetto

IN05

Lotto

00

Codifica Documento

DE2RGAH0001089

Rev.

0

Foglio

55 di 55

	Spandimento fanghi: moderatamente adatti per la pendenza Capacità protettiva: elevata Uso del suolo: seminativo
NOTE E RIFERIMENTI BIBLIOGRAFICI SPECIFICI	ERSAL (1997) - I suoli dell'area morenica gardesana settore bresciano. Serie SSR "Rapporti dei rilevamenti pedologici", volume 23.