

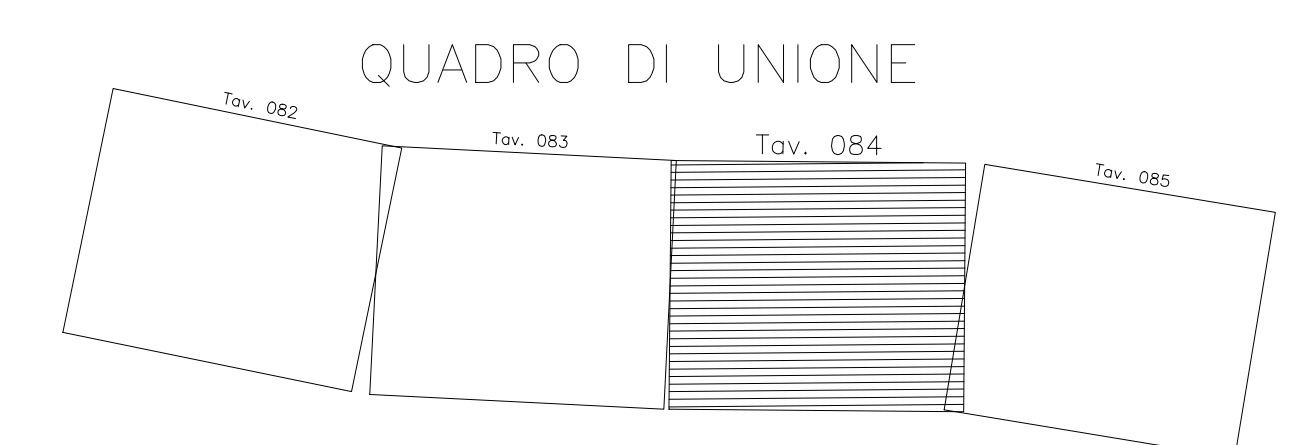
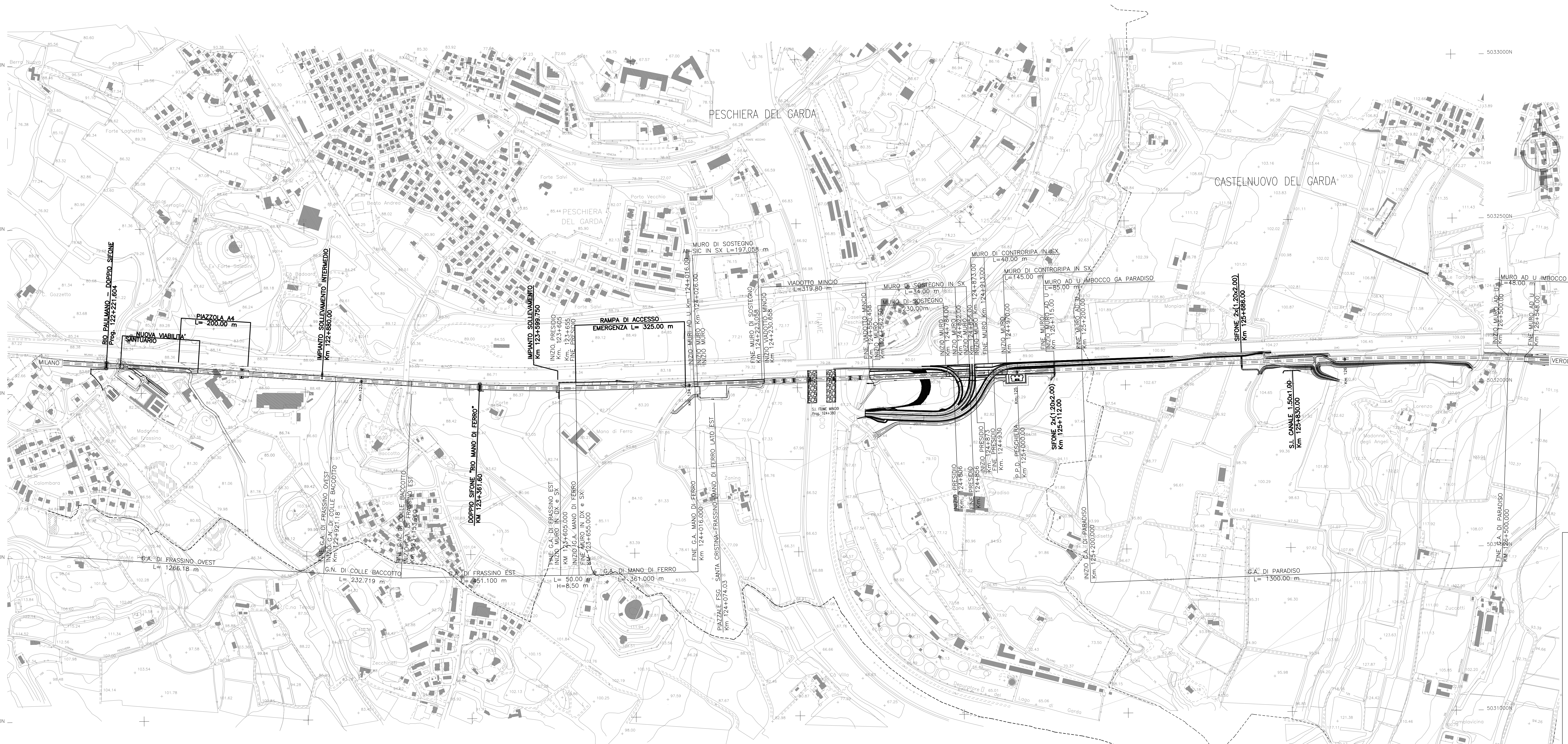
**Legenda cartografica**

- Siti potenzialmente critici sotto il profilo ambientale
- Siti critici sotto il profilo ambientale segnalati da ACP
- Tracciato A.C.P. in progetto
- Tracciato Bre.Be.Mi.

**TR-05** Codice del sito  
**AA** Tipologia del sito

**Legenda delle tipologie dei siti**

Tipologia	Sigla	Descrizione
Alluvamenti intensivi	AB	Bovini
	AA	Avicoli
	AS	Suini
Cumuli di materiale	AG	Generici
	CI	Inerti
Discariche	CV	Vari
	CC	Ex-cave colmate
	DR	RSU
Attività	DA	Discarica 2A
	DB	Discarica 2B
	DU	Abusive
	PS	Stoccaggio - Deposito
	FC	Chimiche



COMMITTENTE: **RFI**  
**NETE FERROVIARIA ITALIANA**  
**GRUPPO FERROVIE DELLO STATO ITALIANE**

ALTA SORVEGLIANZA: **ITALFERR**  
**GRUPPO FERROVIE DELLO STATO ITALIANE**

GENERAL CONTRACTOR: **Cepaw due**

**INFRASTRUTTURE FERROVIARIE STRATEGICHE DEFINITE DALLA LEGGE OBIETTIVO N. 443/01**  
**LINEA A.V./A.C. TORINO - VENEZIA Tratta MILANO - VERONA**  
**Lotto funzionale Brescia-Verona**  
**PROGETTO DEFINITIVO**

**SITI INQUINANTI E POTENZIALMENTE TALI INTERFERENTI LA LINEA**  
**PLANIMETRIA CON PROGRESSIVA DA KM 122+100 A KM. 126+620**

ALTA SORVEGLIANZA: **ITALFERR**

COMMESSA	LOTTO	FASE	ENTE	TIPO DOC.	OPERAZIONE	PROGR.	REV.	SCALA
IN05	00	D	E2	P5	IM0003	015	0	1:5000

PROGETTAZIONE GENERAL CONTRACTOR								Autorizzato/Data
Rev.	Data	Descrizione	Redatto	Data	Verificato	Data	Approvato	Data
0	31/03/14	EMISIONE PER CDS	[Firma]	31/03/14	[Firma]	31/03/14	[Firma]	31/03/14
1								
2								
3								

Saipem S.p.a. COMM. 032121 | Data: 31/03/14 | Doc.: 67514\_00.dwg

Scalo di pilot: 1:5

PONTI SUL MINCIO

VALEGGIO SUL MINCIO