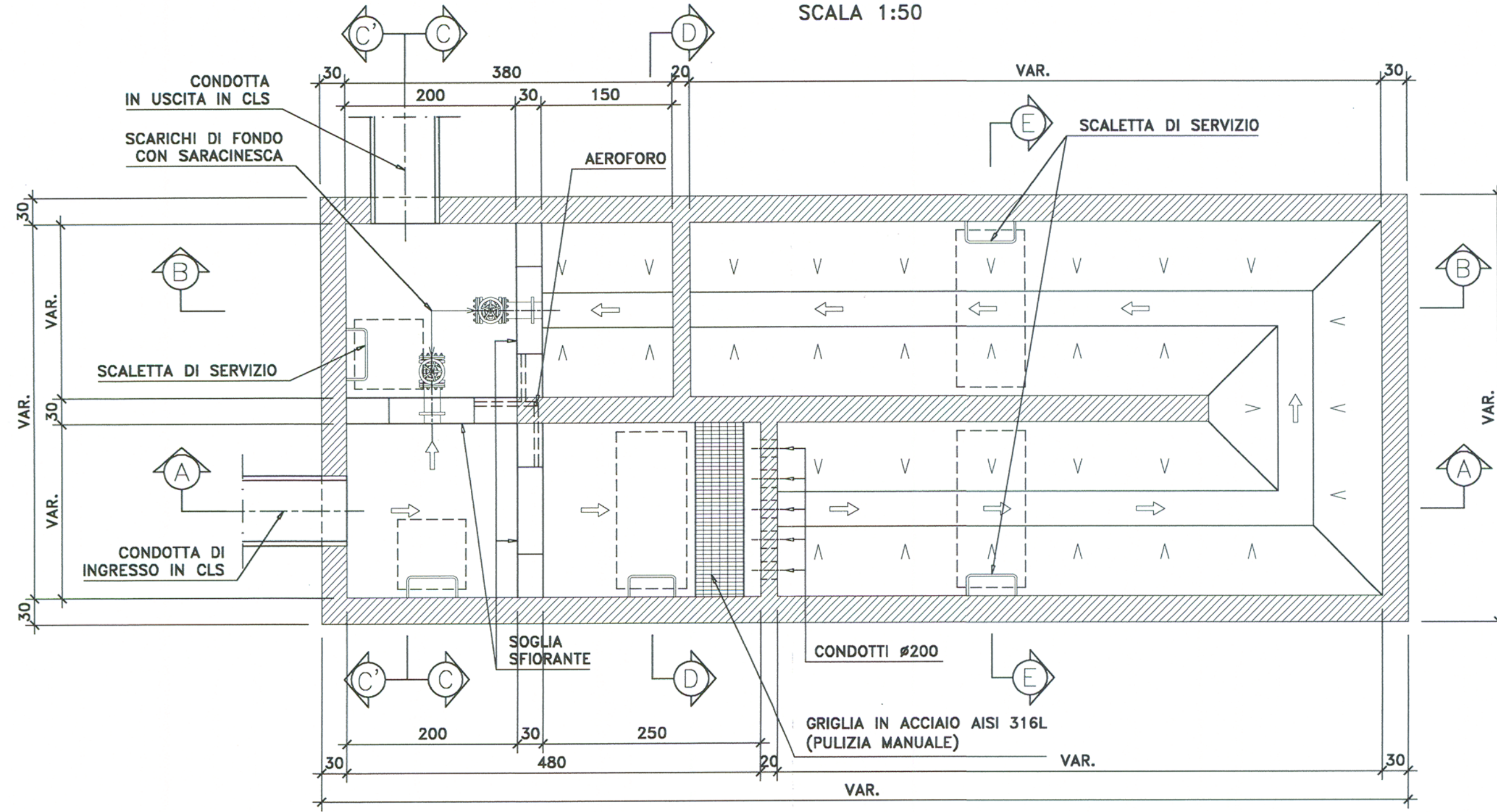
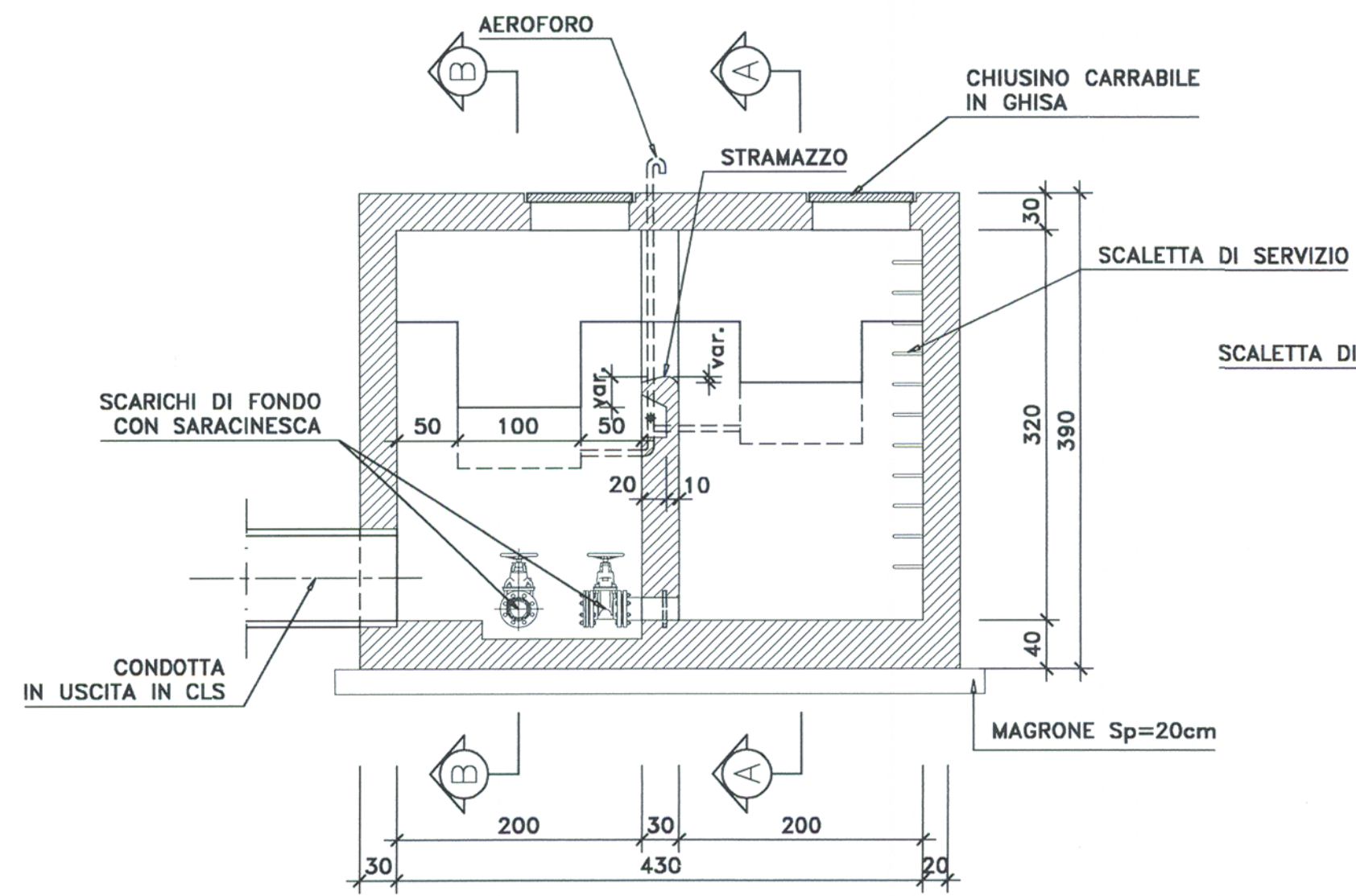


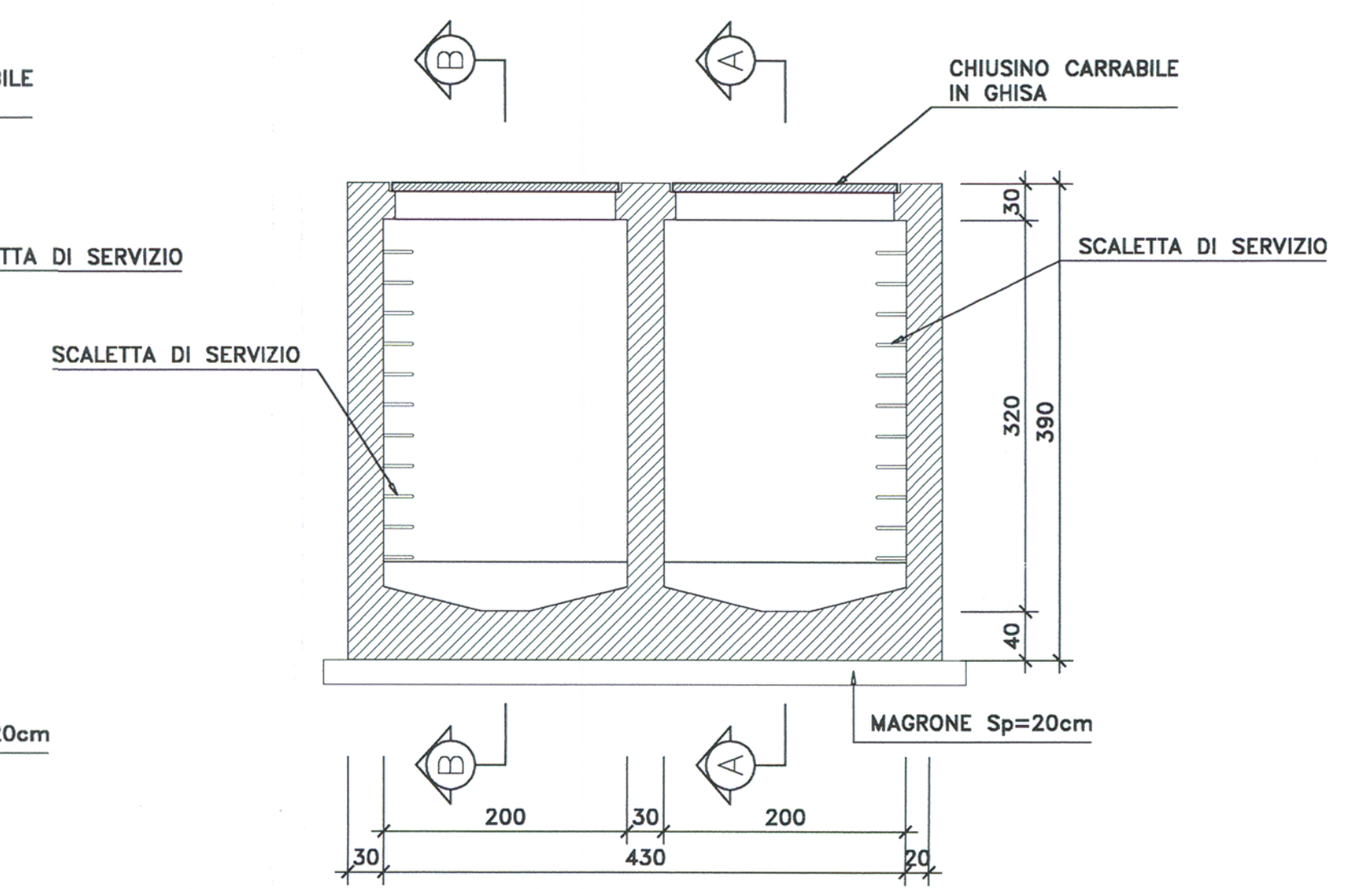
PIANTA
SCALA 1:50



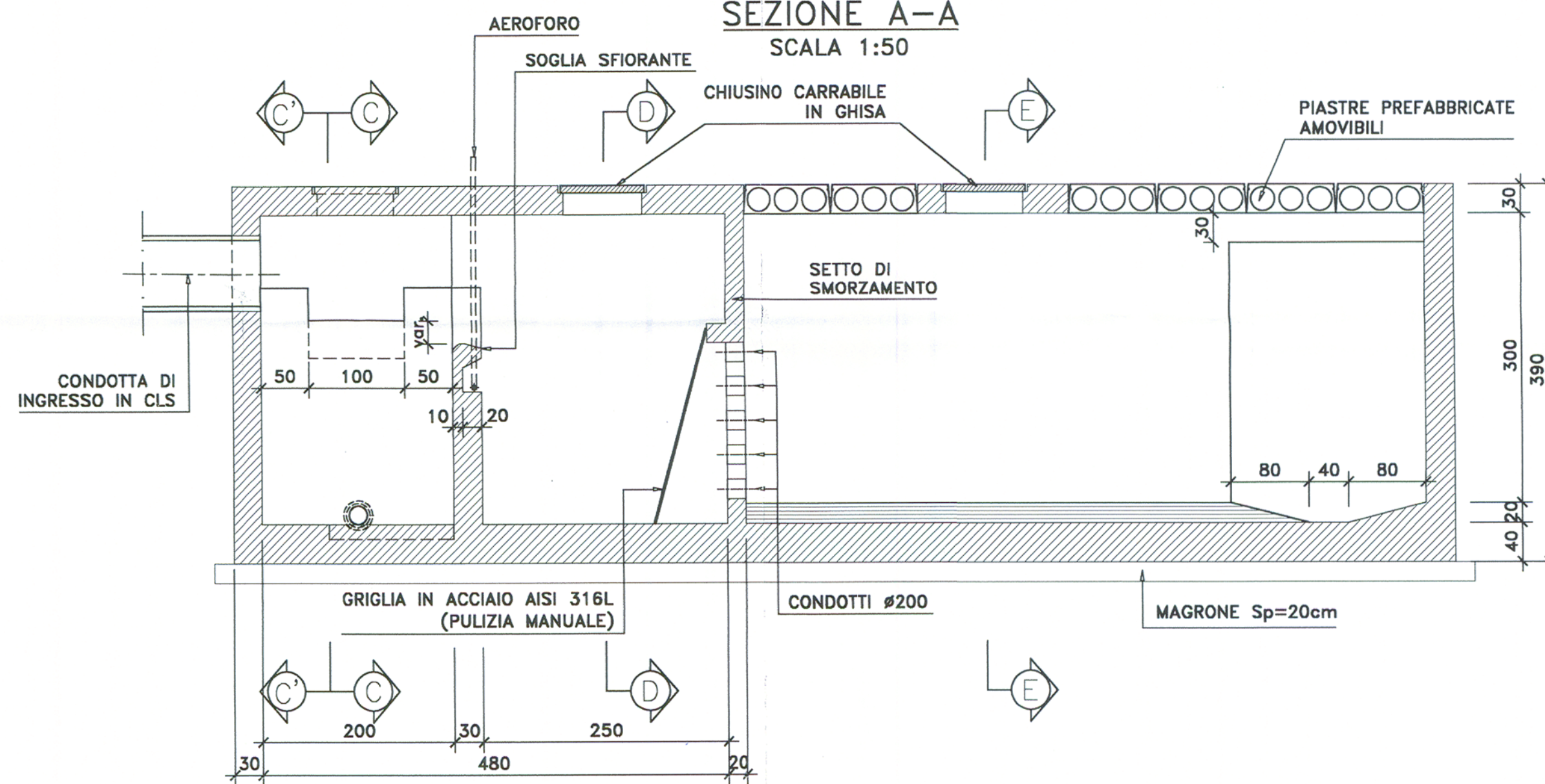
SEZIONE C-C
SCALA 1:50



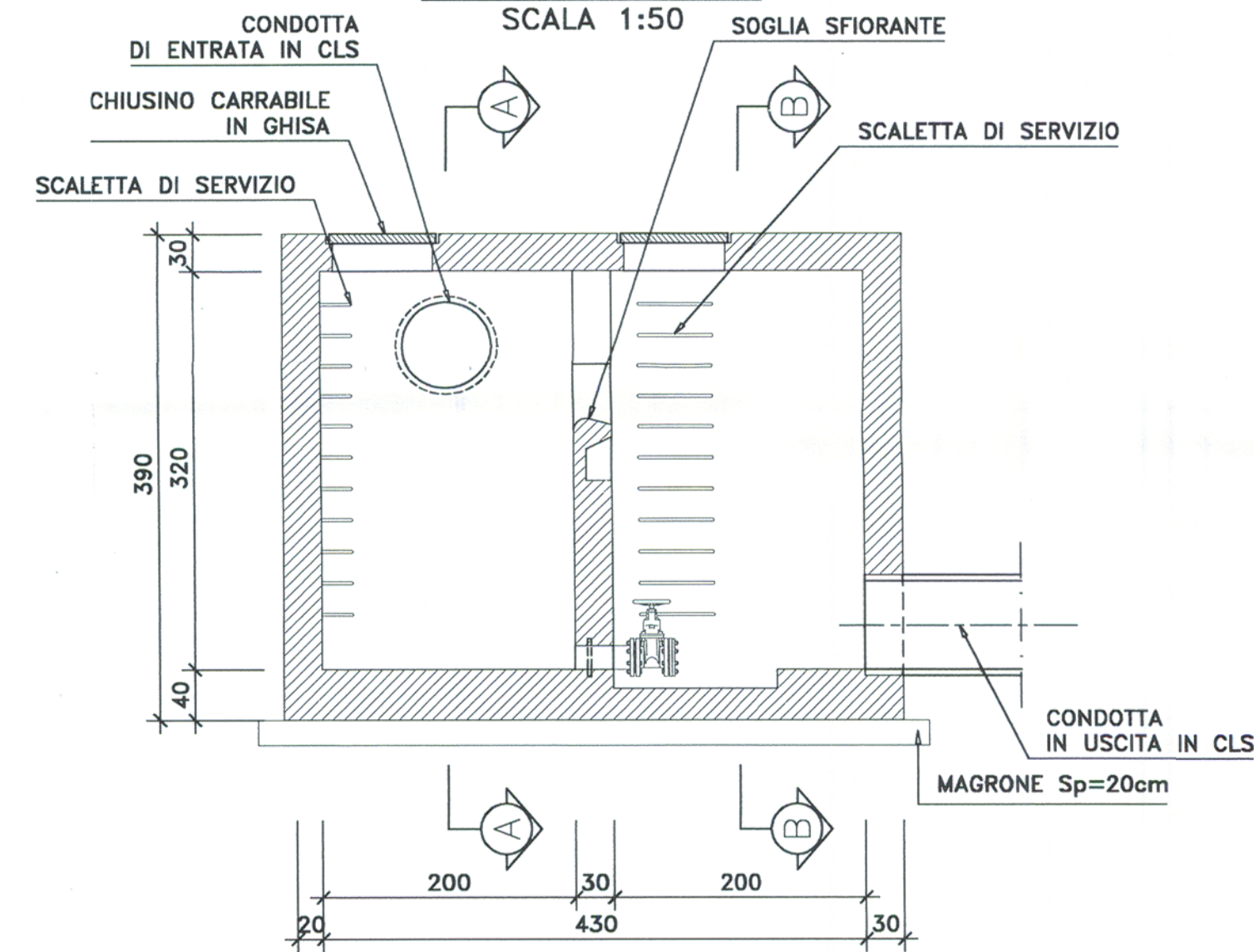
SEZIONE F-F
SCALA 1:50



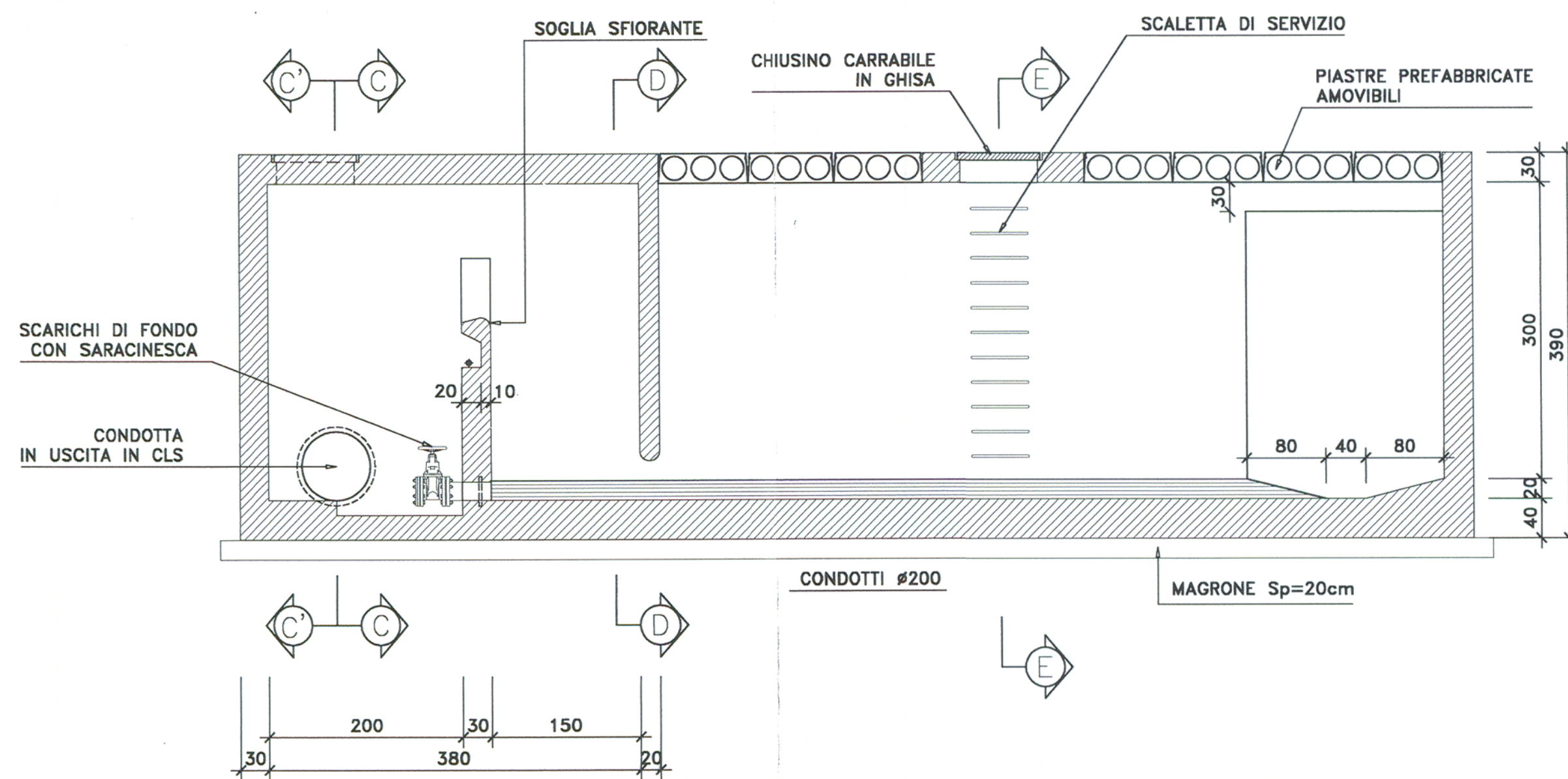
SEZIONE A-A
SCALA 1:50



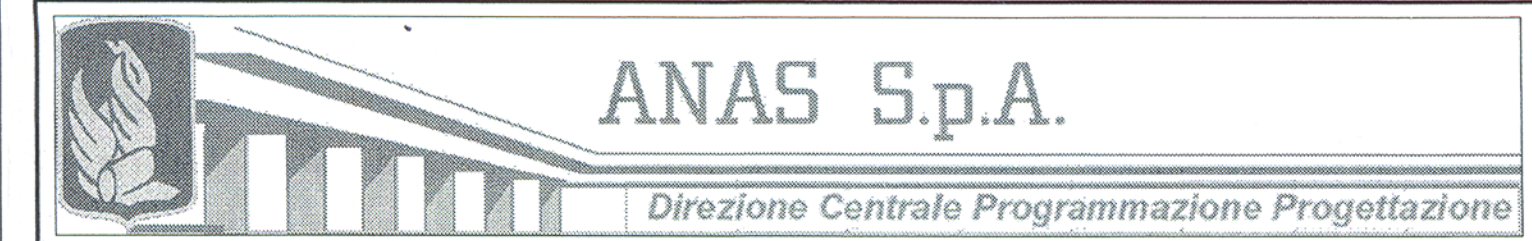
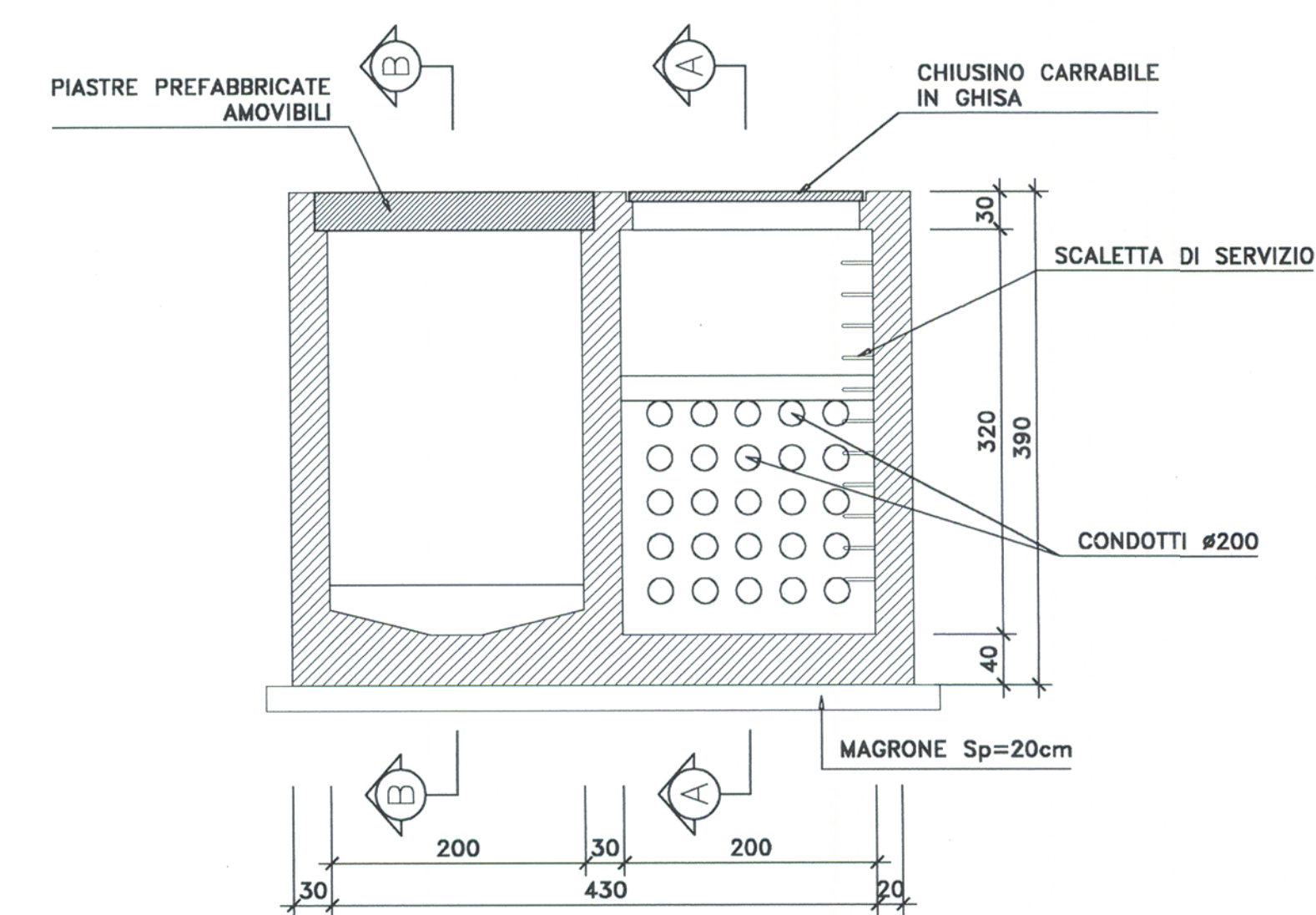
SEZIONE C'-C'
SCALA 1:50



SEZIONE B-B
SCALA 1:50



SEZIONE D-D
SCALA 1:50



LAVORI DI COSTRUZIONE DELLA
S.S.106 JONICA (E90) - CAT. B -
MEGALOTTO 9
DALLO SVINCOLO AEROPORTO S. ANNA (KM 235+800)
A MANDATORICCIO (KM 306+000)

PROGETTO PRELIMINARE - STUDIO DI IMPATTO AMBIENTALE

GRUPPO DI PROGETTAZIONE ANAS

RESPONSABILE DI SETTORE
Dott. Arch. Giuseppe Barila

RESPONSABILE DI ITINERARIO
Dott. Ing. Giulio Petrizzelli

RESPONSABILI TECNICI
Dott. Ing. Domenico Cimino Tracciati
Dott. Ing. Marco Mancina Geotecnica
Dott. Ing. Fulvio M. Soccodato Idraulica
Dott. Ing. Davide Di Pietro Strutture
Dott. Geol. Stefano Serangeli Geologia
Dott. Arch. Barbara Banchini Ambiente
Dott. Ing. Francesco Bazzi Impianti
Geom. Andrea F. Furlan Camputi

PROGETTISTA:
Dott. Ing. ANTONIO VALENTE
Ordine degli Ingegneri di Roma n° 20739

ASSISTENZA ALLA PROGETTAZIONE

RTI:

PROGER SpA
VIA Ingegneria Srl
D'APPOLONIA SpA
DE.MA.CO Srl

22 LUG. 2005 004043

Il Responsabile dello Studio di Impatto Ambientale
Dott. Arch. Barbara Banchini
Ord. Arch. Roma e Prof. N. 14321

VISTO: IL RESP. DEL PROCEDIMENTO
Dott. Arch. GIUSEPPE BARILA'

DATA

PROTOCOLLO

QUADRO DI RIFERIMENTO AMBIENTALE

OPERE DI MITIGAZIONE IDRAULICA

VASCA DI PRIMA PIOGGIA - PIANTE E SEZIONI

CODICE PROGETTO	CODICE FILE	REVISIONE	FOGLIO	SCALA
L07161P0401	T00_IA47_AMB_DI01_B.DWG	B	01 di 01	1/50
D				
C				
B	Modificato secondo controllo ANAS	Mag-2005	Ing. Nicchiarelli	Arch. Banchini Ing. Petrizzelli
A	Emissione	Giù-2004	Ing. Nicchiarelli	Arch. Banchini Ing. Petrizzelli
REV.	DESCRIZIONE	DATA	VERIFICATO	CONTROLLATO APPROVATO