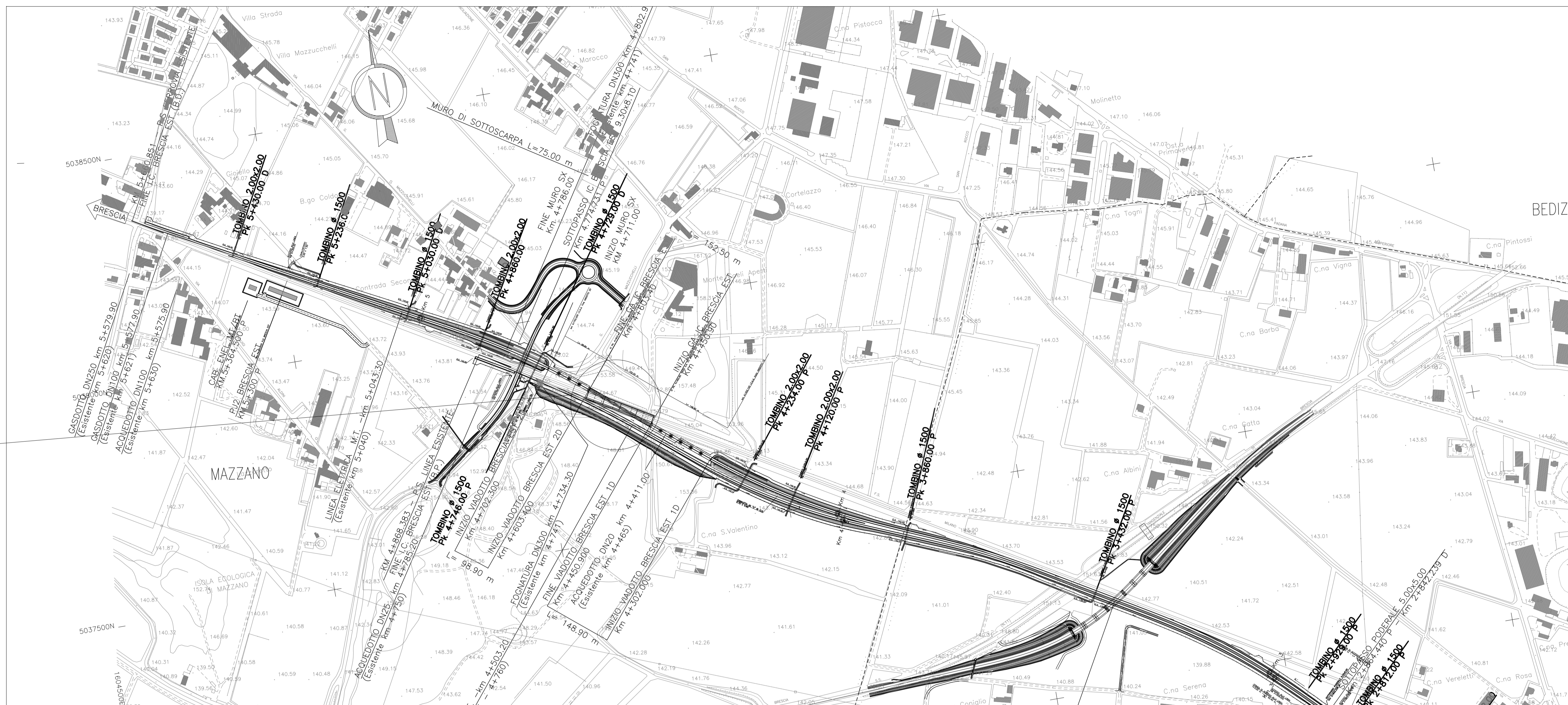


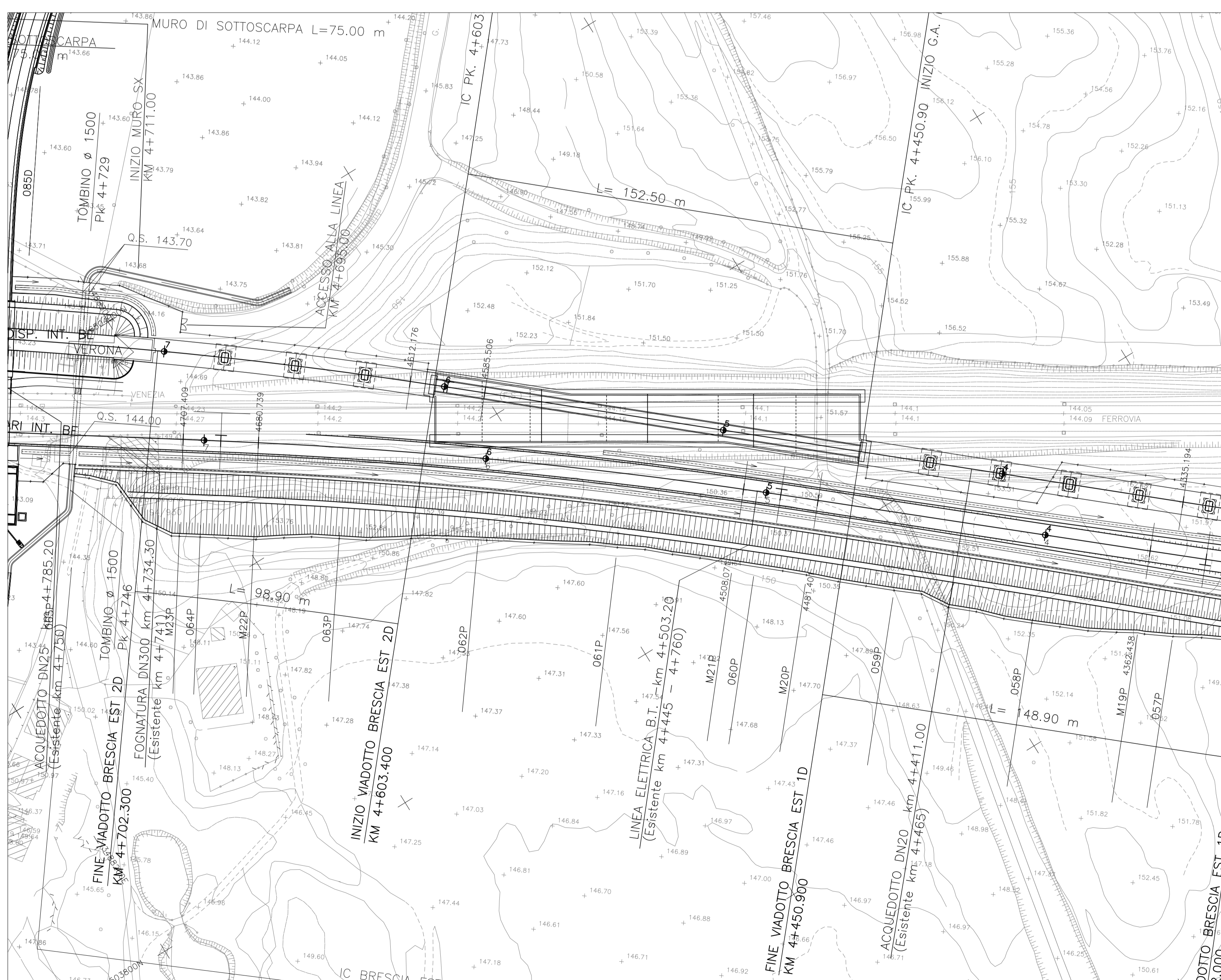
STRALCIO PLANIMETRIA
1:5000



INTERFERENZA FISICA
N°. 59

INTERFERENZA FISICA N°. 59

scala 1:1000



DESEGNI DI RIFERIMENTO

DESCRIZIONE	CODICE
Planimetria G.A. ITC Brescia est su linea storica	A20200DE2L8GA210001
Planimetria ITC Brescia est - scala 1:5000	A20200DE2P5IF0001032
Planimetria ITC Brescia est - scala 1:1000	A20200DE2P6IF0001166

IL CODICE COMMESSA "A202" E' STATO SOSTITUITO CON "IN05"

NOTE GENERALI

CARATTERISTICHE DEI MATERIALI

COMMITTENTE:



ALTA SOVRIGIANZA:



GENERAL CONTRACTOR:



INFRASTRUTTURE FERROVIARIE STRATEGICHE DEFINITE DALLA LEGGE OBIETTIVO N. 443/01

LINEA A.V./A.C. TORINO - VENEZIA Tratta MILANO - VERONA
Lotto funzionale Brescia-Verona
PROGETTO DEFINITIVO

LINEA A.C. MILANO-VERONA - G.A. PER SALTO DI MONTONE SU L.S. MI-VR
DA PARTE B.D. DELL'IC BS-EST - PLANIMETRIA D'INQUADRAMENTO
I.s. B.P. pk 95+034 + 95+158 - IC BS-EST BD pk 4+603.4 + 4+450.9

ALTA SOVRIGIANZA

Verificato	Data	Approvato	Data

COMMESSA	LOTTO	FASE	ENTE	TPO/DOC.	CORVA/DESCRIZIONE	PROGR.	REV.	SCALA
IN05	00	D	E2	P5	IL5900	001	0	1:5000/1:1000

PROGETTAZIONE GENERAL CONTRACTOR								Autorezzato/Date
Rev.	Data	Descrizione	Redatto	Data	Verificato	Data	Approvato	Data
0	31/03/14	EMMISSIONE PER CDS	M.T.	31/03/14	R.D.	31/03/14	CAZZARI	31/03/14
1								
2								
3								