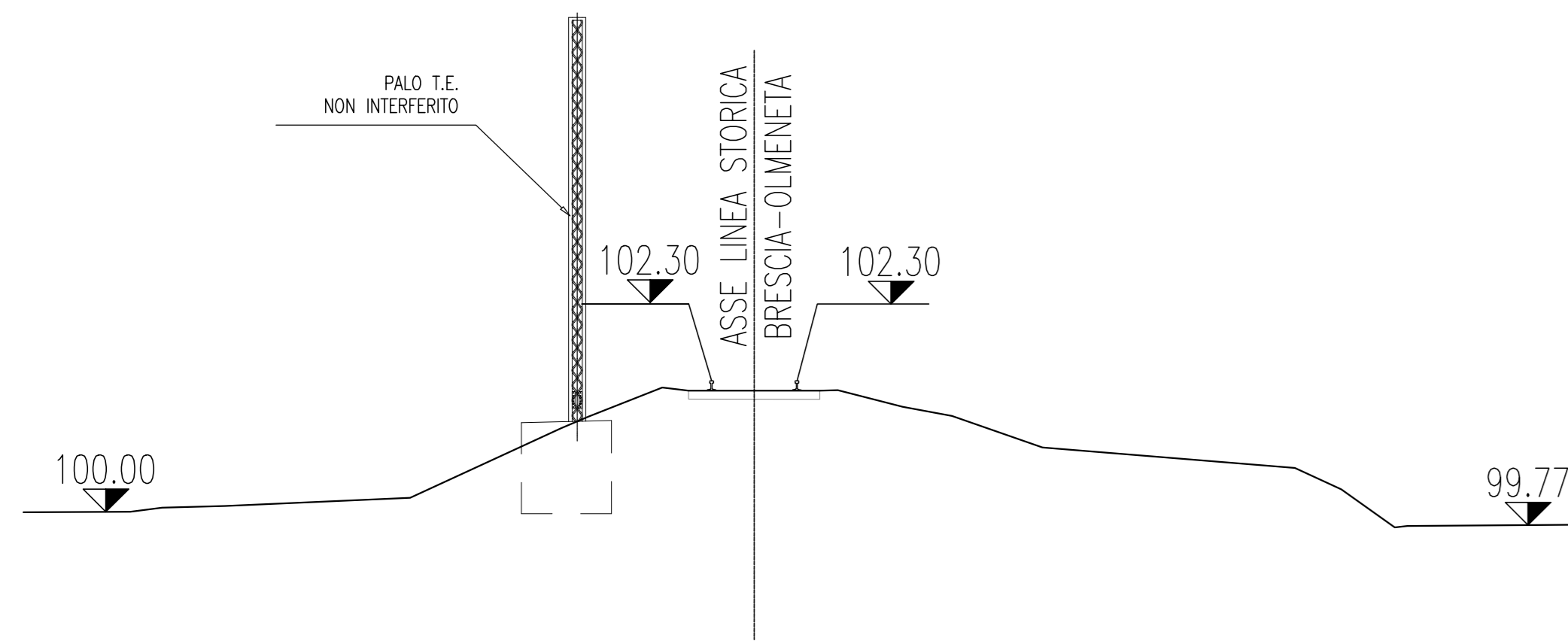


FASE COSTRUTTIVA 0

MESSA IN SICUREZZA CAVI

Scala 1:100

MESSA IN SICUREZZA CAVI DI SEGNALAMENTO E TELEFONI INTERRATI

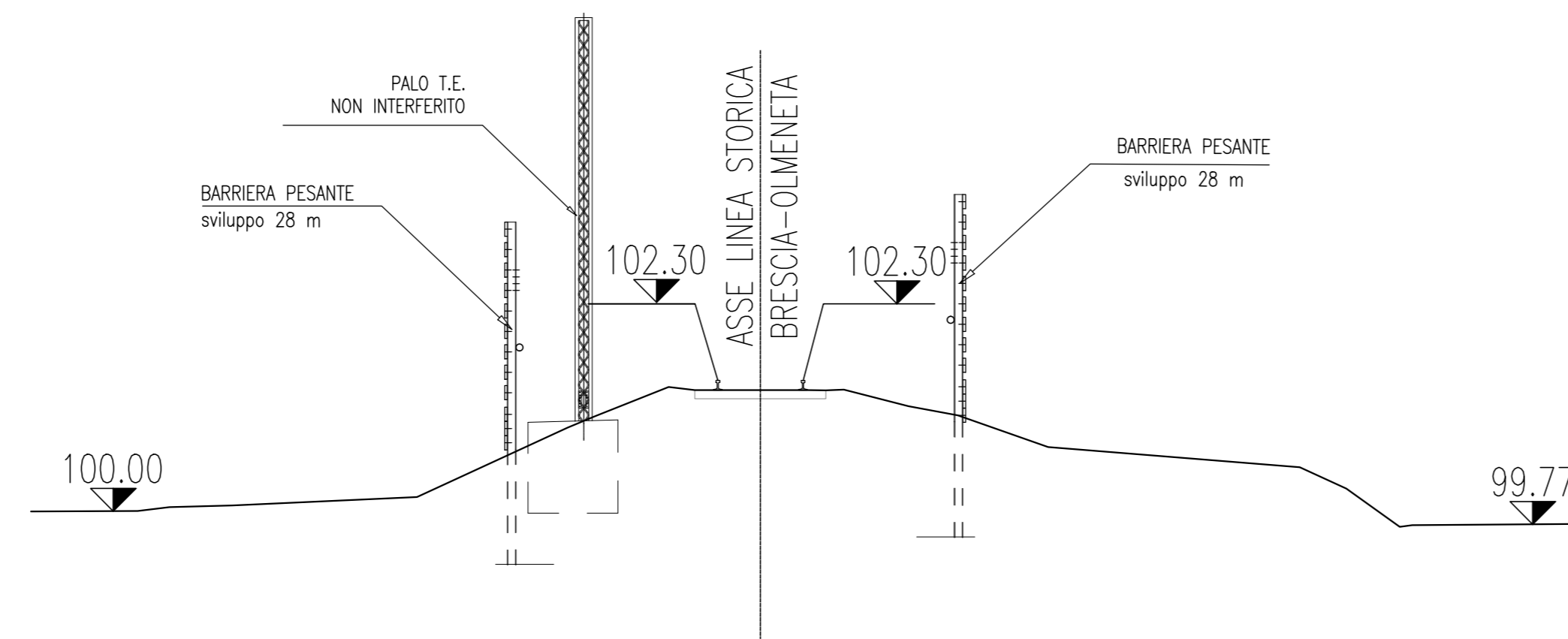


1° FASE COSTRUTTIVA

ESECUZIONE BARRIERE

Scala 1:100

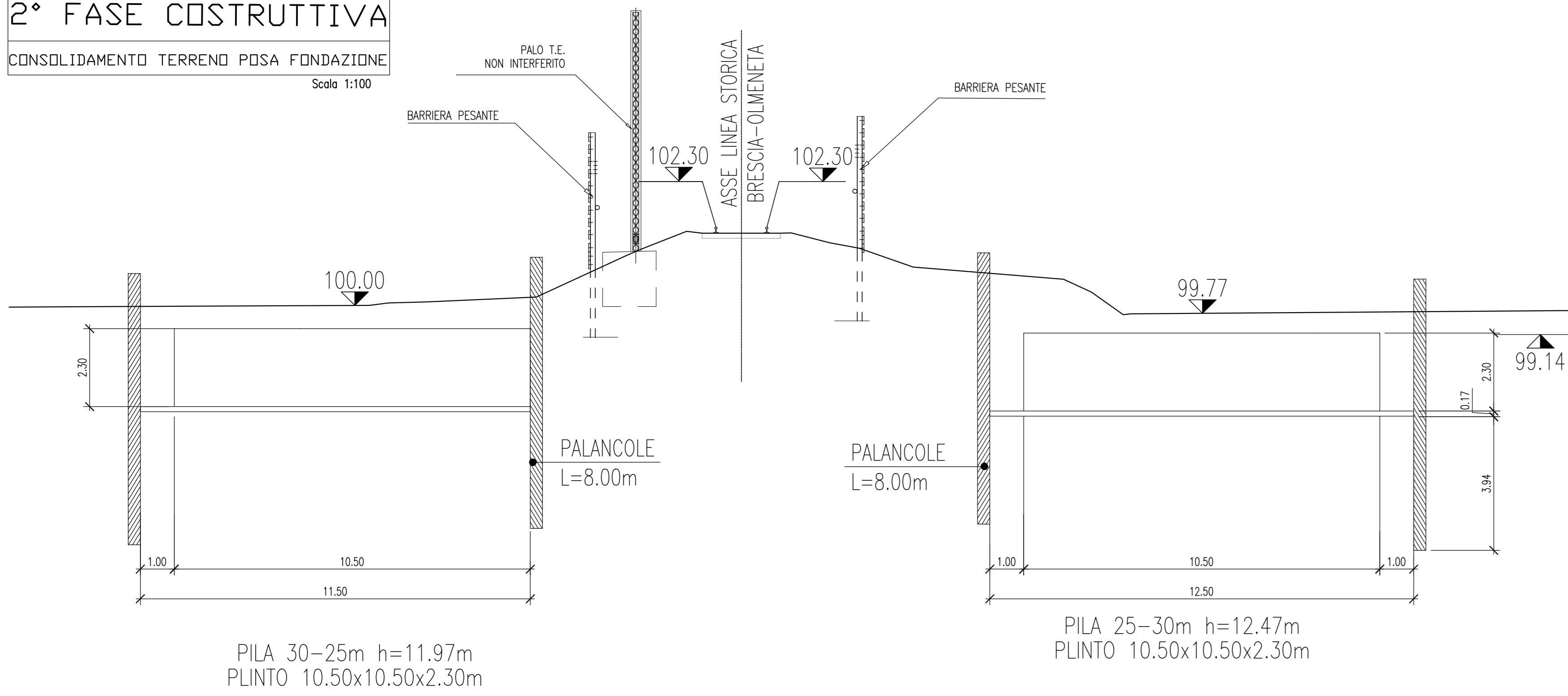
ESECUZIONE DI BARRIERE PESANTI AD UNA DISTANZA MINIMA DI 2,25 m



2° FASE COSTRUTTIVA

CONSOLIDAMENTO TERRENO POSA FONDAZIONE

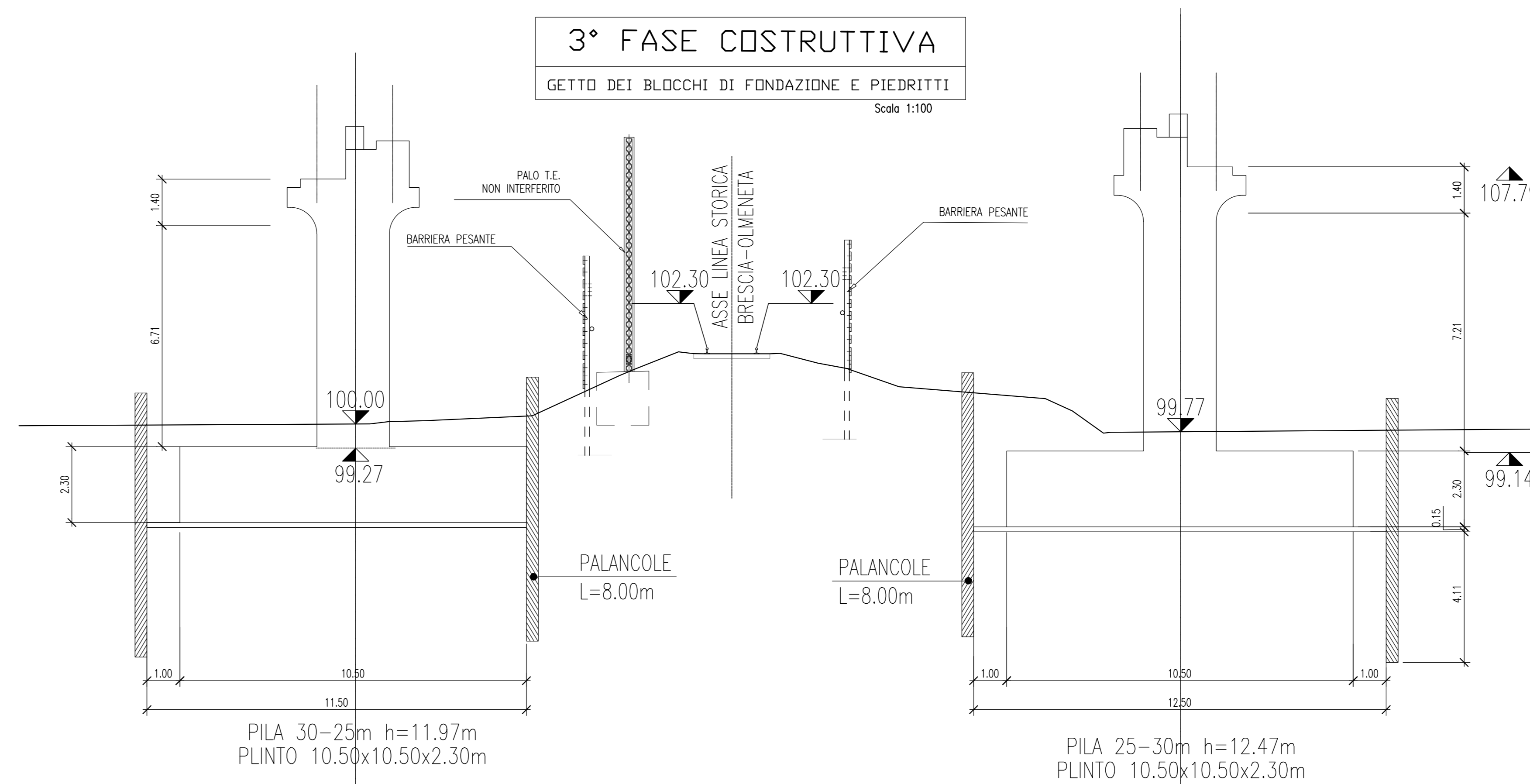
Scala 1:100



3° FASE COSTRUTTIVA

GETTO DEI BLOCCHI DI FONDAZIONE E PIEDRITTI

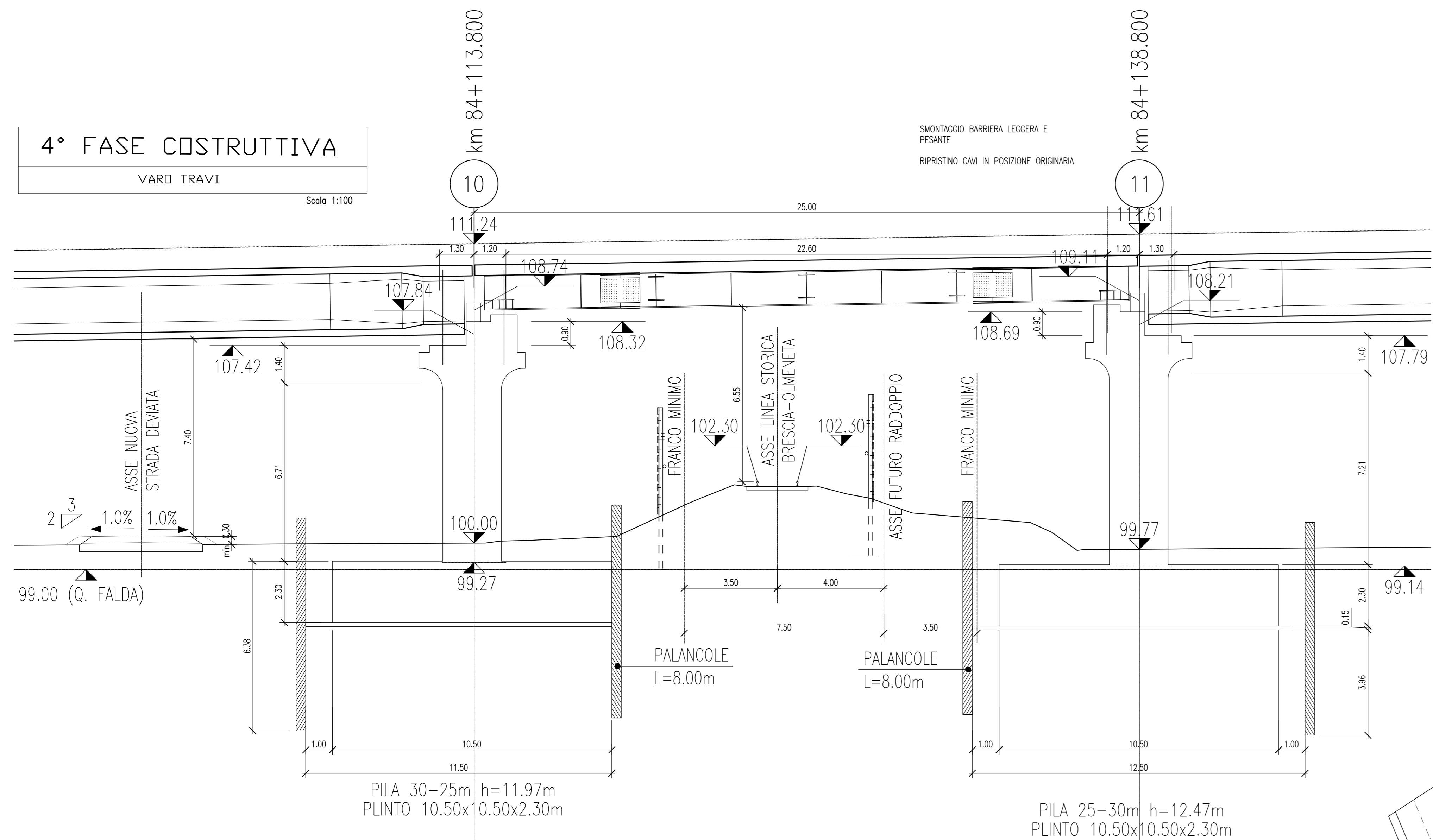
Scala 1:100



4° FASE COSTRUTTIVA

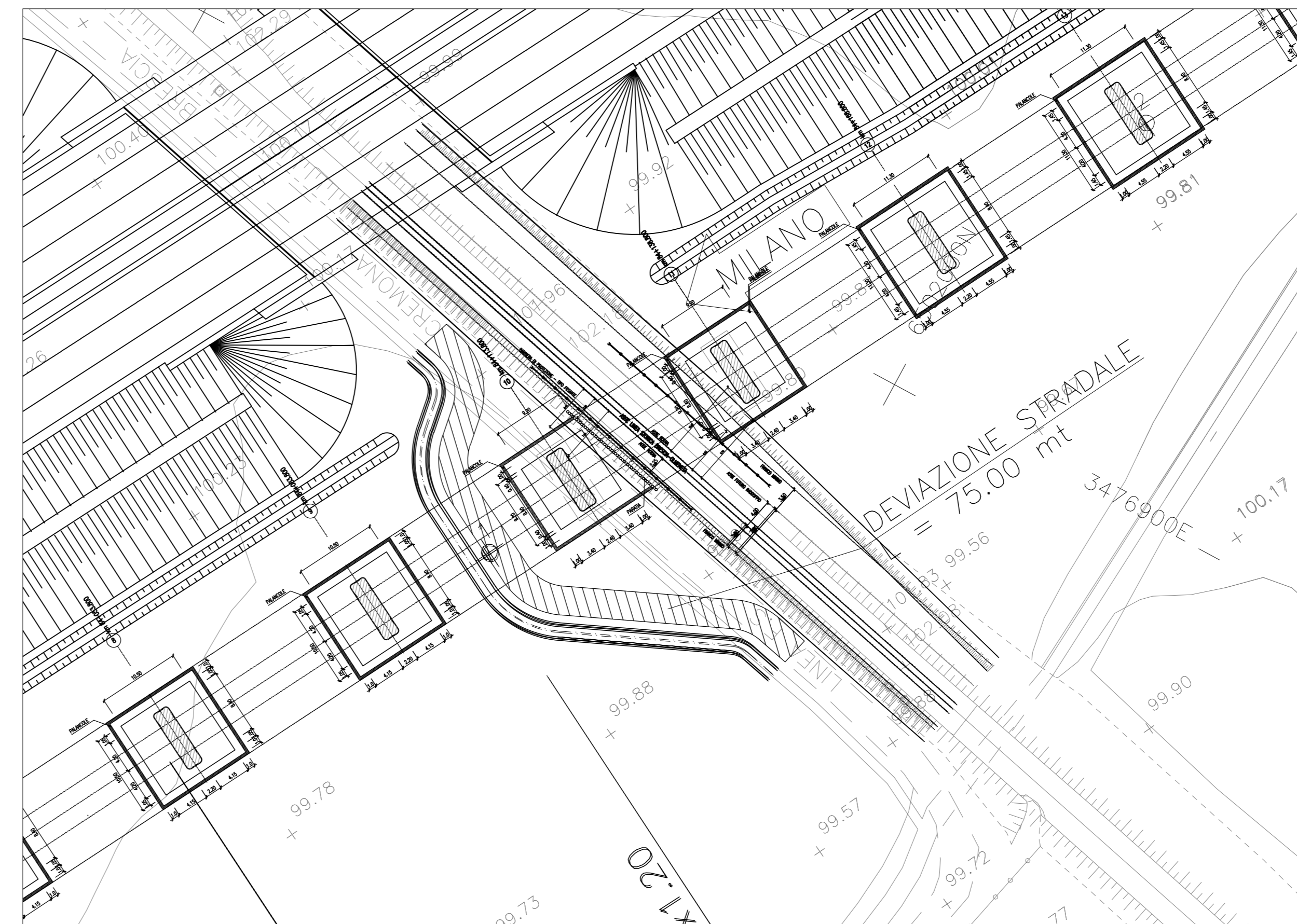
VARO TRAVI

Scala 1:100



PIANTA

scala 1:200



DESEGNI DI RIFERIMENTO

DESCRIZIONE	CODICE
VIADOTTO GARDESANA - Planimetria	A20200DE2L7V07000013

IL CODICE COMMESSA "A202" E' STATO SOSTITUITO CON "IN05"

NOTE GENERALI

NON SONO EVIDENTI MANUFATTI DI RACCOLTA ACQUA METEORICA PARALLELI ALLA LINEA STORICA

CARATTERISTICHE DEI MATERIALI

COMMITENTE:



ALTA SOVRIGLIANZA:



GENERAL CONTRACTOR:



INFRASTRUTTURE FERROVIARIE STRATEGICHE DEFINITE DALLA LEGGE OBIETTIVO N. 443/01
 LINEA A.V. /A.C. TORINO - VENEZIA Tratta MILANO - VERONA
 Lotto funzionale Brescia-Verona
 PROGETTO DEFINITIVO

LINEA A.C. MILANO-VERONA - I.s. pk 31+060 - AV pk 84+125.20
 VIADOTTO GARDESANA PER SUPERAMENTO LINEA OLMENETA-BS
 DA PARTE DI AC - FASI INTERFERENTI CON LINEE STORICHE

COMMITENTE	VERIFICATO	DATA	APPROVATO	DATA
ITALFERR				

COMMESSA	LOTTO	FASE	ENTE	TIPO DOC.	OPERAZIONE	PROGR.	REV.	SCALA
IN05	00	D	E2	AX	I/L16/00	001	0	VARIE

PROGETTAZIONE GENERAL CONTRACTOR	REVISIONI	DATA	DESCRIZIONE	PROGETTO	VERIFICATO	DATA	APPROVATO	DATA	CONSORZIO
	0	31/03/14	EMISSIONE PER CDS			31/03/14		31/03/14	Cepav due
	1								Project Director
	2								
	3								