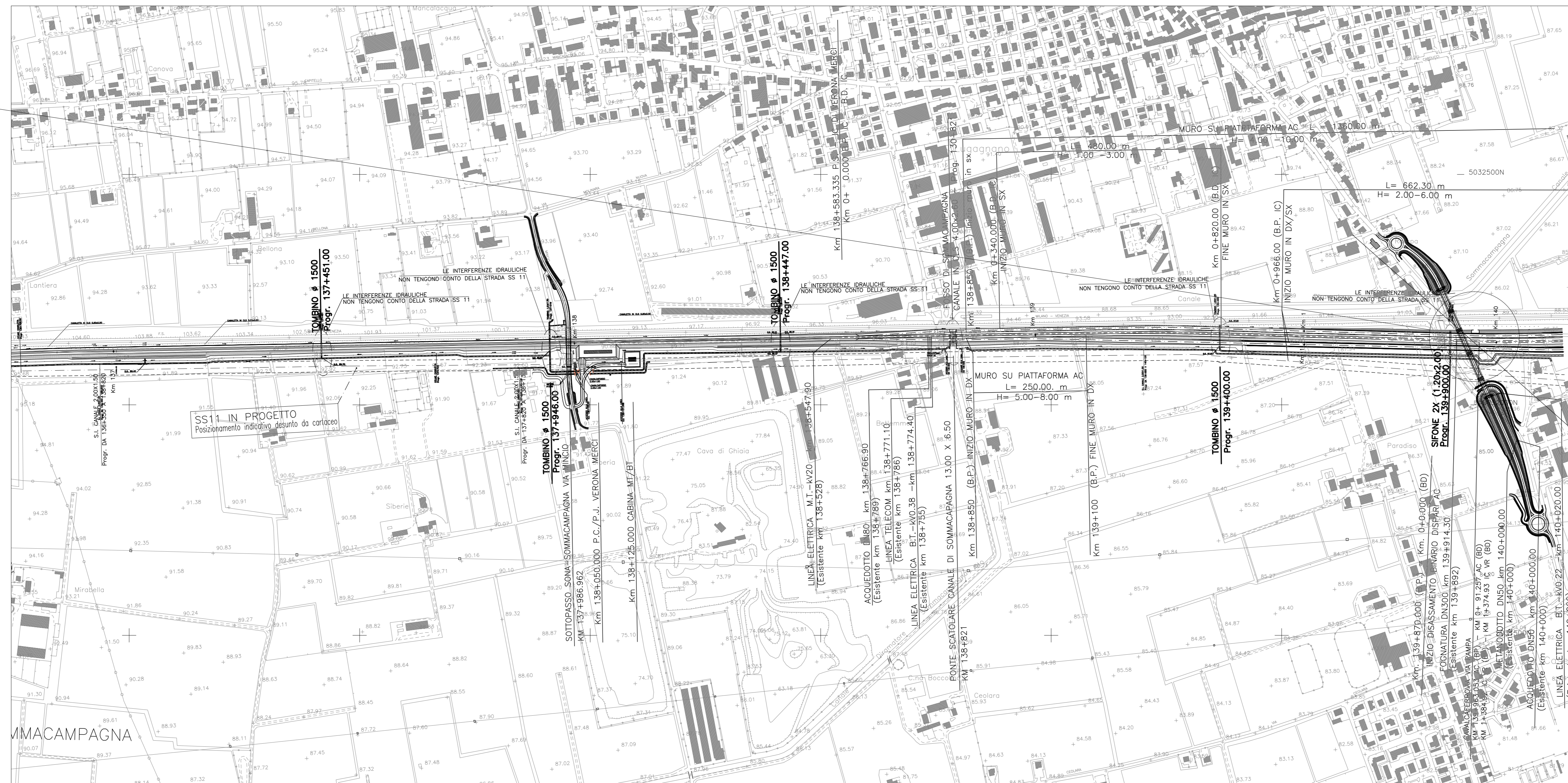


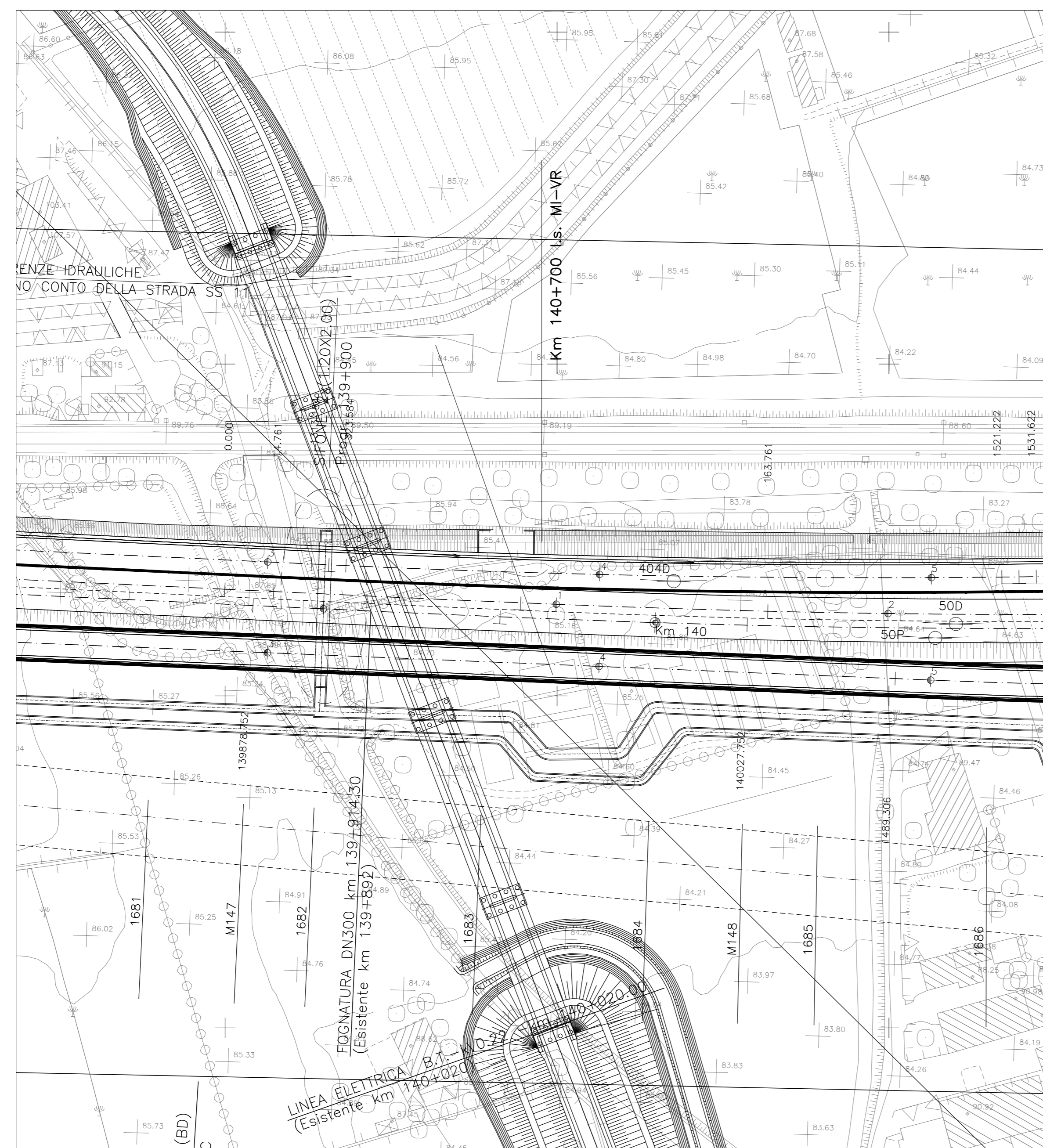
STRALCIO PLANIMETRIA 1:5000

INTERFERENZA FISICA
N°. 67



INTERFERENZA FISICA N°. 67

scala 1:1000



DESEGNI DI RIFERIMENTO

DESCRIZIONE	CODICE
CVF VIA RAMPÀ-Planimetria	A20200DE2P7IV2600001

IL CODICE COMMESSA "A202" E' STATO SOSTITUITO CON "IN05"

NOTE GENERALI

CARATTERISTICHE DEI MATERIALI

COMMITTENTE:



ALTA SOVRIGLIANZA:



GENERAL CONTRACTOR:



INFRASTRUTTURE FERROVIARIE STRATEGICHE DEFINITE DALLA
LEGGE OBIETTIVO N. 443/01

LINEA A.V. /A.C. TORINO - VENEZIA Tratta MILANO - VERONA
Lotto funzionale Brescia-Verona
PROGETTO DEFINITIVO

LINEA A.C. MILANO-VERONA
CVF LS MI-VR E AC DA PARTE DI VIA RAMPÀ SOSTIT DI SOTTOPASSO LS
PLANIMETRIA D'INQUADRAMENTO - I.s. pk 140+668-AV: pk 139+931

ALTA SOVRIGLIANZA



Verificato	Data	Approvato	Data

COMMESSA	LOTTO	FASE	ENTE	TIPO DOC.	OPERAZIONE	PROGR.	REV.	SCALA
IN05	00	D	E2	P5	IL6700	001	0	1:5000-1000

PROGETTAZIONE GENERAL CONTRACTOR								Autorizzato/Data
Rev.	Data	Descrizione	Redatto	Data	Verificato	Data	Approvato	Data
0	31/03/14	EMISSIONE PER CDS		31/03/14		31/03/14		31/03/14
1								
2								
3								