

SITUAZIONE ESISTENTE

Scala 1:100

FASE COSTRUTTIVA 0

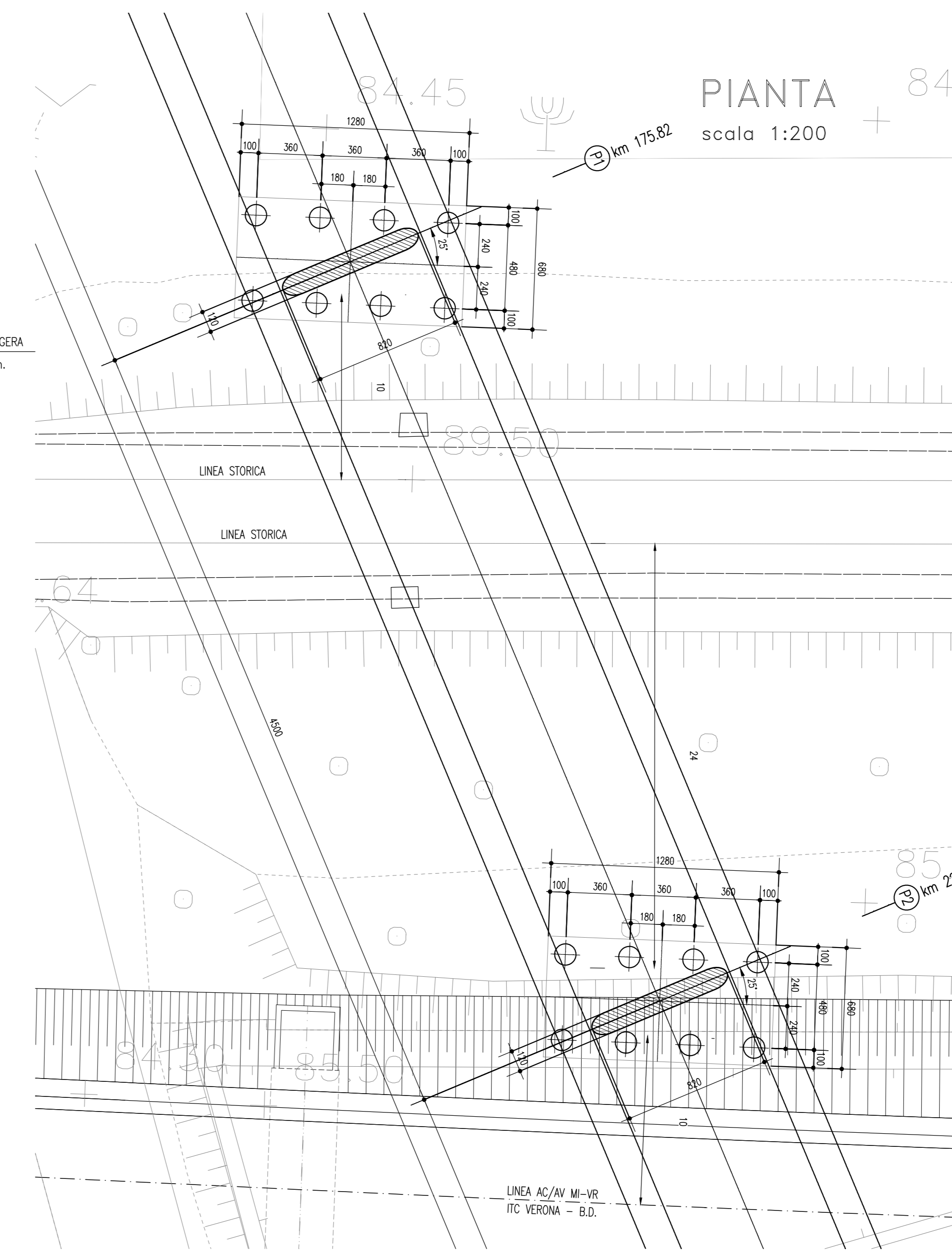
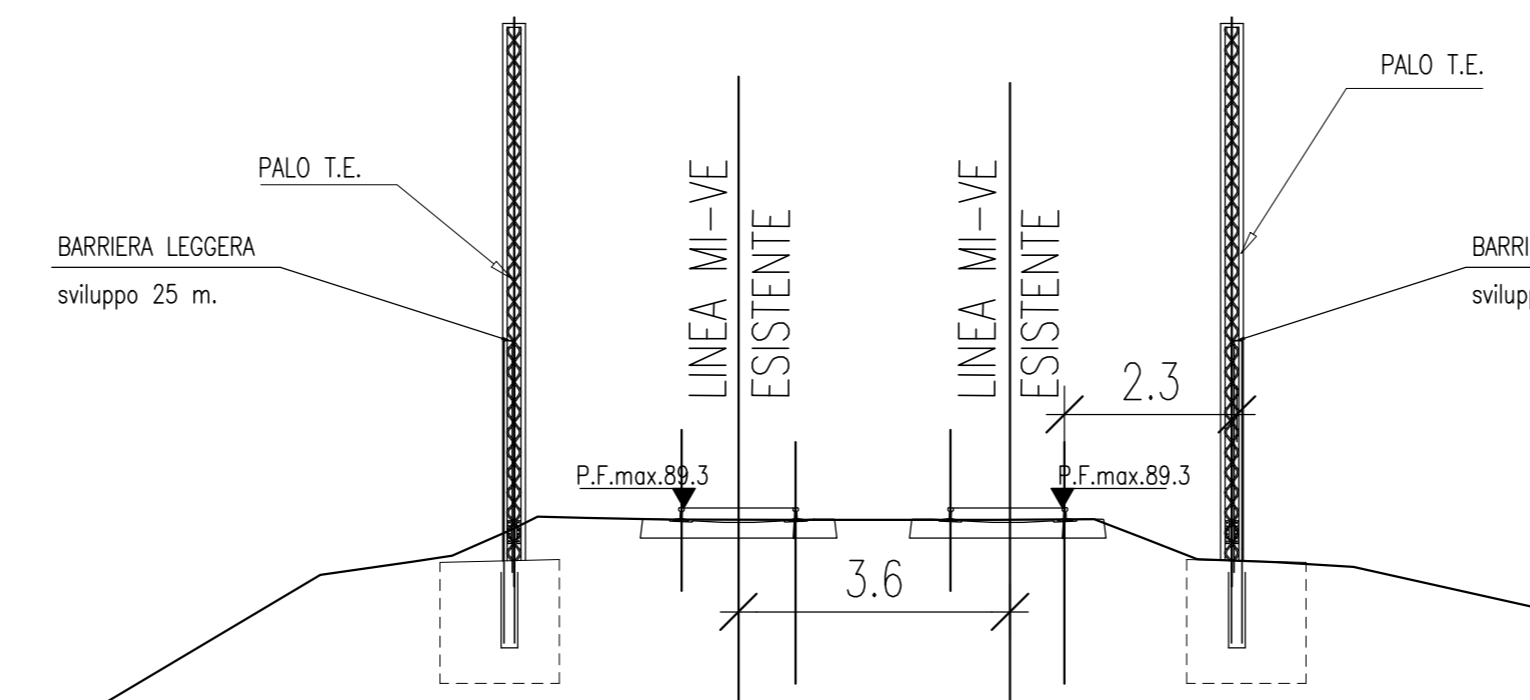
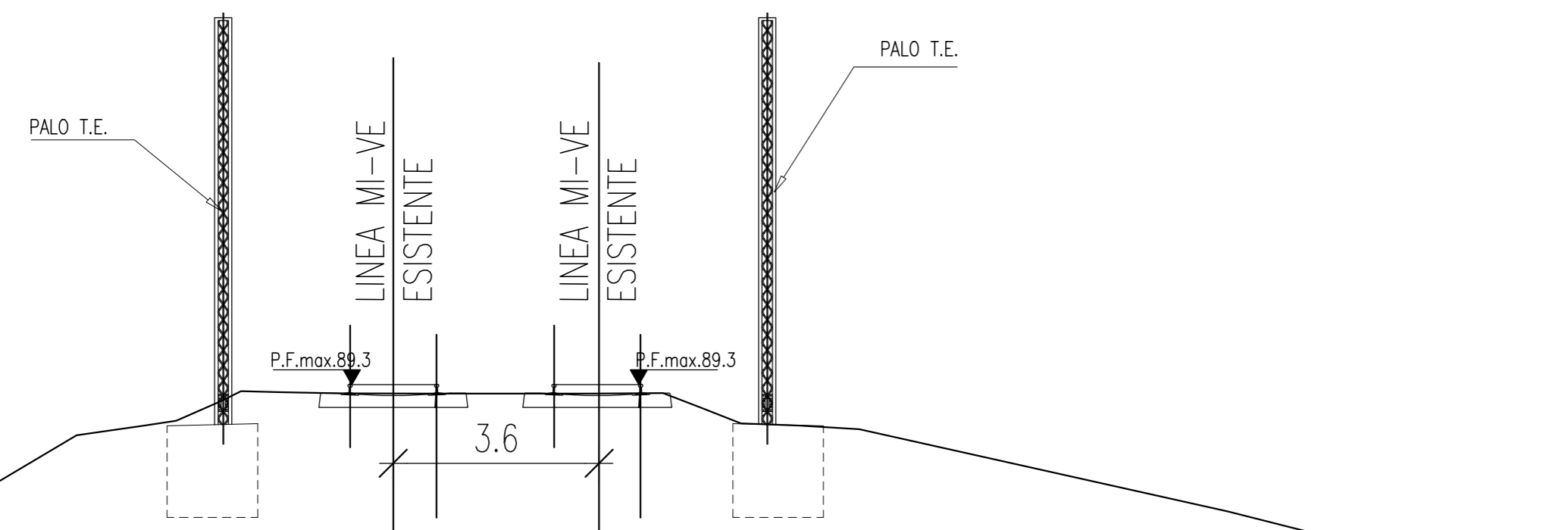
ESECUZIONE BARRIERA

Scala 1:100

ESECUZIONE BARRIERA LEGGERA DI PIASTRA PER SEPARARE ZONA DI LAVORO CEPAVZ DA RETE AD UNA DISTANZA MINIMA DI 2,25 m

PIANTA 84

scala 1:200

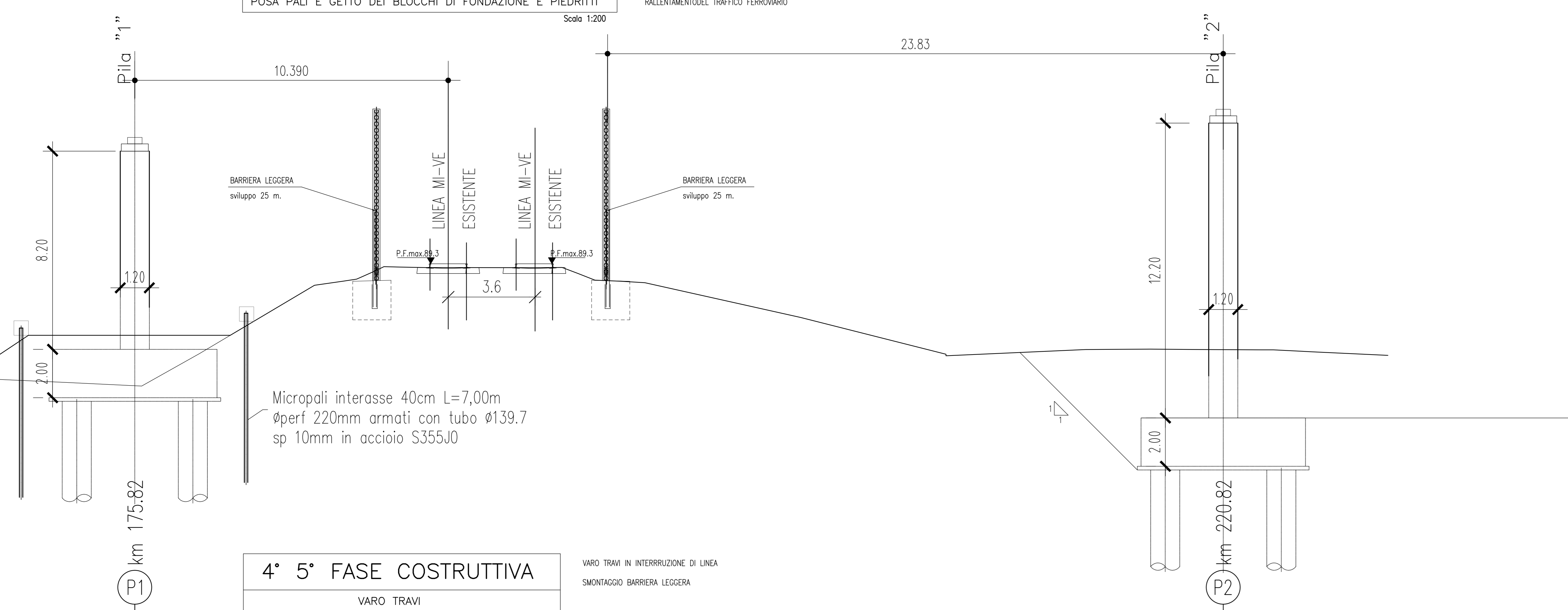


1° 2° 3° FASE COSTRUTTIVA

POSA PALI E GETTO DEI BLOCCHI DI FONDAZIONE E PIEDRITTI

Scala 1:200

L'ESECUZIONE DELLE PILE N°3 E 4 NON COSTITUISCE UN'INTERFERENZA PER LA LINEA FERROVIARIA E PERTANTO VIENE REALIZZATA IN ASSENZA DI QUALSIASI RALLENTAMENTO DEL TRAFFICO FERROVIARIO



4° 5° FASE COSTRUTTIVA

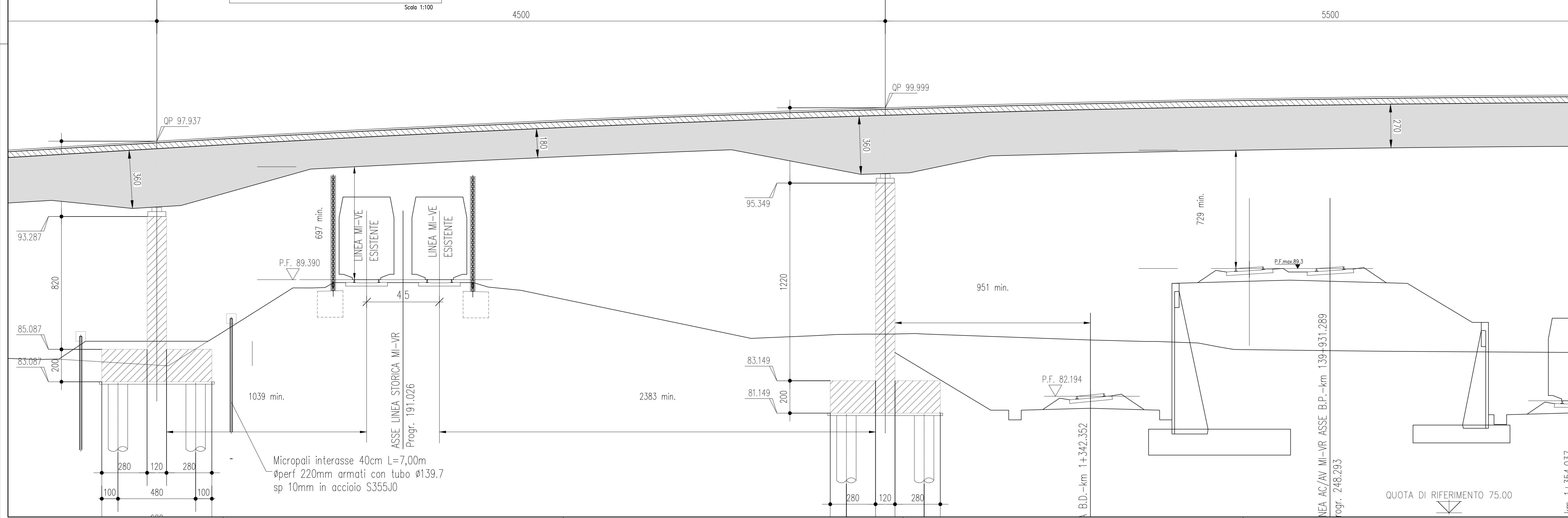
VARO TRAVI

Scala 1:100

VARO TRAVI IN INTERRUZIONE DI LINEA SMONTAGGIO BARRIERA LEGGERA

Micropali interasse 40cm L=7,00m
 Øperf 220mm armati con tubo Ø139.7
 sp 10mm in acciaio S355J0

Micropali interasse 40cm L=7,00m
 Øperf 220mm armati con tubo Ø139.7
 sp 10mm in acciaio S355J0



| DISEGNI DI RIFERIMENTO | |
|---|----------------------|
| DESCRIZIONE | CODICE |
| CVF VIA RAMPÀ-Planimetria | A20200DE2P7IV2600001 |
| IL CODICE COMMESSA "A202" E' STATO SOSTITUITO CON "IN05" | |
| NOTE GENERALI | |
| - QUESTO FILE VALE SOLO AL FINE DELLA TIPOLOGIA DELL'INTERVENTO PER LA RISOLUZIONE DELL'INTERFERENZA A CAVALIERE DELLA LINEA STORICA. | |
| NON SONO EVIDENTI MANUFATTI DI RACCOLTA ACQUA METEORICA PARALLELI ALLA LINEA STORICA | |
| CARATTERISTICHE DEI MATERIALI | |

COMMITTENTE:

ALTA SOVRIGLIANZA:

GENERAL CONTRACTOR:

INFRASTRUTTURE FERROVIARIE STRATEGICHE DEFINITE DALLA LEGGE OBIETTIVO N. 443/01

LINEA A.V. /A.C. TORINO - VENEZIA Tratta MILANO - VERONA
 Lotto funzionale Brescia-Verona
 PROGETTO DEFINITIVO

LINEA A.C. MILANO-VERONA
 CVF LS MI-VR E AC DA PARTE DI VIA RAMPÀ SOSTIT DI SOTTOPASSO I.S.
 FASI INTERFERENTI CON LINEE STORICHE - I.S. pk 140+668- AV: pk 139+931

| Rev. | Data | Descrizione | Redatto | Data | Verificato | Data | Approvato | Data | Autorizzato/Data |
|------|----------|-------------------|---------|----------|------------|----------|-----------|----------|------------------|
| 0 | 31/03/14 | EMISSIONE PER CDS | | 31/03/14 | | 31/03/14 | | 31/03/14 | |
| 1 | | | | | | | | | |
| 2 | | | | | | | | | |
| 3 | | | | | | | | | |

COMMESSA: IN05 LOTTO: 00 FASE: D ENTE: E2 TIPO DOC: AX OPERA/DESCRIZIONE: I/L67/00 PROG. REV.: 001 0 SCALA: 1:5000-1000

PROGETTAZIONE GENERAL CONTRACTOR:

SAIPEM S.p.a. COMM. 032121 Data: 31/03/14 Doc: 16555_04.dwg

Scopo di plan: 1:1