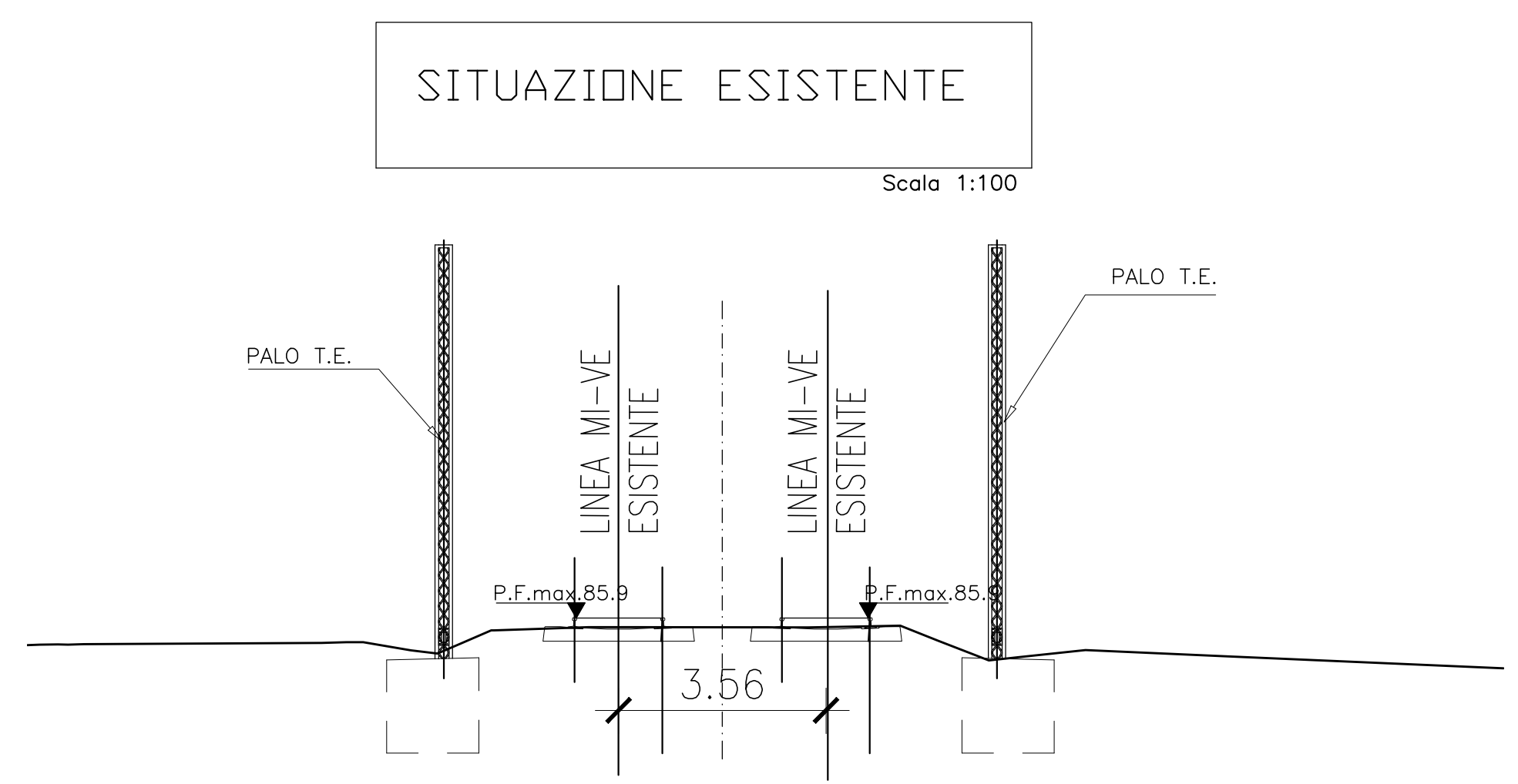
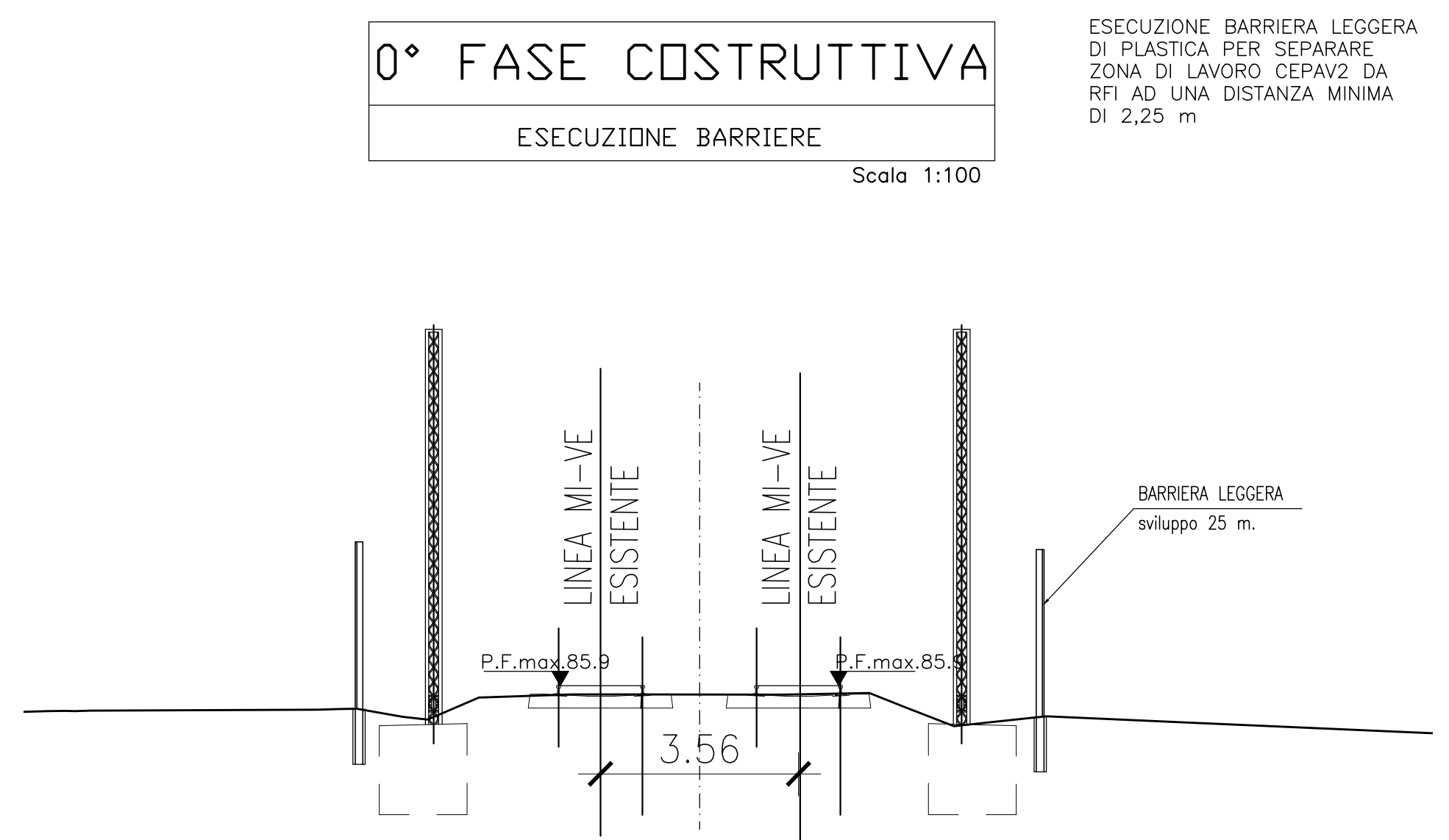


PIANTA  
scala 1:200



SITUAZIONE ESISTENTE  
Scala 1:100



0° FASE COSTRUTTIVA  
ESECUZIONE BARRIERE  
Scala 1:100

ESECUZIONE BARRIERA LEGGERA  
DI PLASTICA PER SEPARARE  
ZONA DI LAVORO CSRAV DA  
RFI AD UNA DISTANZA MINIMA  
DI 2,25 m

1°2°3° FASE COSTRUTTIVA

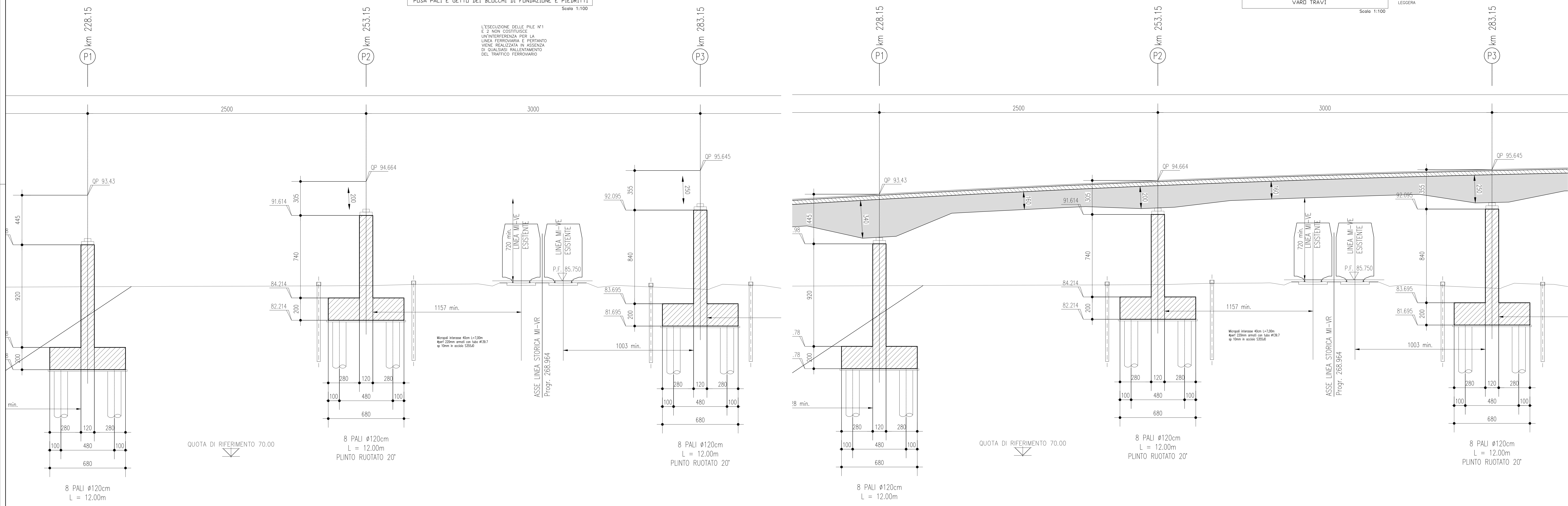
POSIZIONE PALI E GETTO DEI BLOCCHI DI FONDAZIONE E PIEDRITTI  
Scala 1:100

L'ESECUZIONE DELLE PILE N°1  
E 2 NON COSTITUISCE  
UN'INTERFERENZA PER LA  
LINEA FERROVIARIA E PERTANTO  
VIENE REALIZZATA IN ASSENZA  
DI QUALSIASI RALLENTAMENTO  
DEL TRAFFICO FERROVIARIO

4°5° FASE COSTRUTTIVA

VARO TRAVI  
Scala 1:100

VARO TRAVI IN INTERRUZIONE  
DI LINEA  
SMONTAGGIO BARRIERA  
LEGGERA



DISEGNI DI RIFERIMENTO	
DESCRIZIONE	CODICE
CF VIA DE AMICIS - Planimetria	A202000DEP7N2700001

IL CODICE COMMESSA "A202" E' STATO SOSTITUITO CON "M005"

**NOTE GENERALI**

NON SONO EVIDENTI MANUFATTI DI RACCOLTA ACQUA METEORICA PARALLELI ALLA LINEA STORICA

**CARATTERISTICHE DEI MATERIALI**

COMITENTE: **RFI** (Rete Ferroviaria Italiana) - GRUPPO FERROVIE DELLO STATO ITALIANE

ALTA SORVEGLIANZA: **ITALFERR** (Gruppo Ferrovie dello Stato Italiane)

GENERAL CONTRACTOR: **Cepav due**

**INFRASTRUTTURE FERROVIARIE STRATEGICHE DEFINITE DALLA LEGGE OBIETTIVO N. 443/01**

LINEA A.V./A.C. TORINO - VENEZIA Tratta MILANO - VERONA  
Lotto funzionale Brescia-Verona  
PROGETTO DEFINITIVO

LINEA A.C. MILANO-VERONA  
CVF LINEA STORICA MI-VR E AV DA PARTE FUTURA STRADA DE AMICIS  
FASI INTERFERENTI CON LINEE STORICHE - I.S. 141+417 - AV.pk.140+661.27

COMMESSA	LOTTO	FASE	ENTE	TIPO DOC.	CORRELAZIONE	PROGR.	REV.	SCALA
M005	00	D	E2	AX	IL7100	001	0	VARIE

PROGETTAZIONE	VERIFICA	DATA	APPROVAZIONE	DATA
1		31/03/14		31/03/14
2		31/03/14		31/03/14
3				

Autore/Disegnato/Verificato/Approvato/Stampato

Stampem S.p.a. - CODICE 032121 | Data: 31/03/14 | Dis: N° 16562\_04.dwg

Scala: 1:100