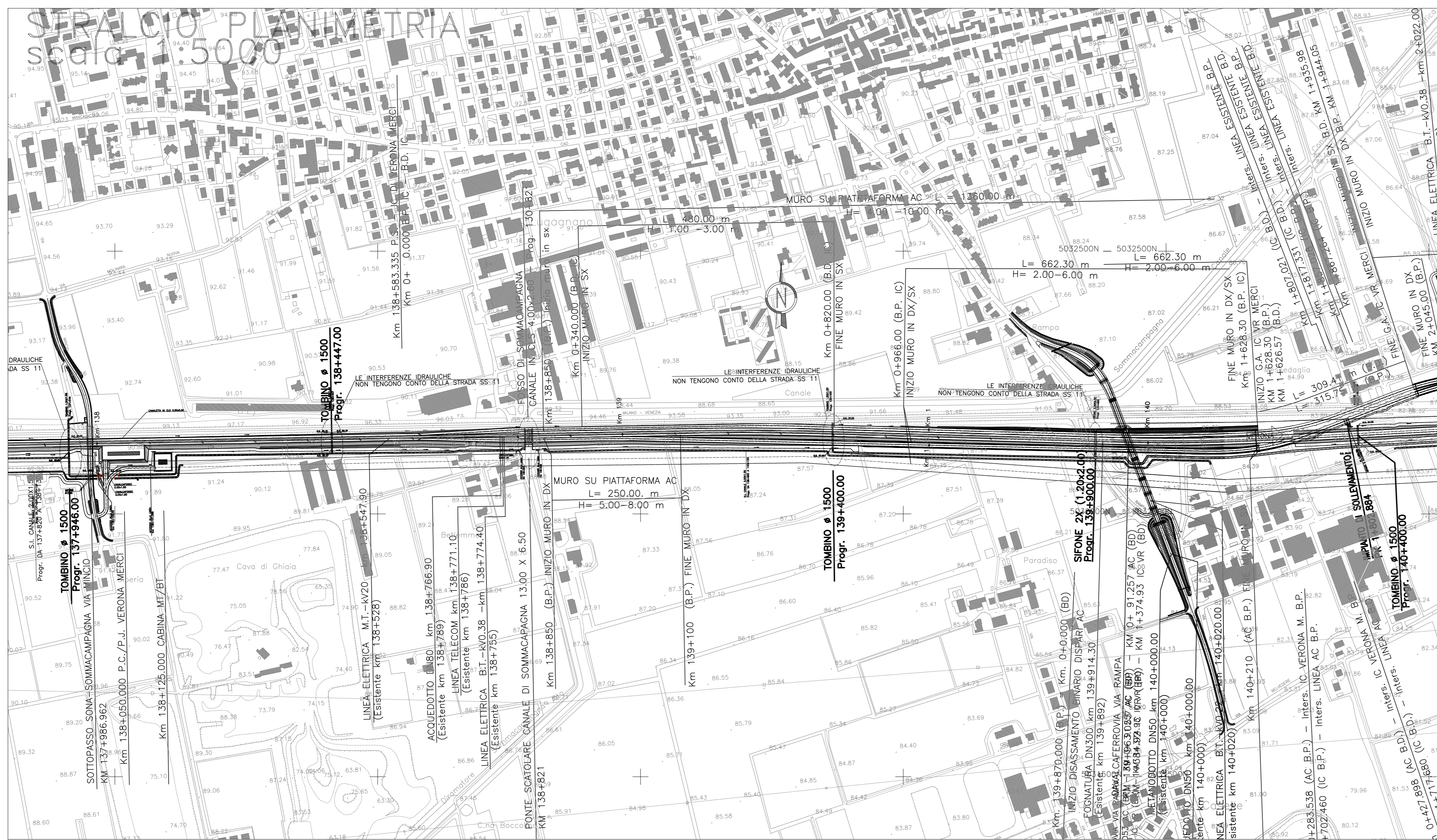
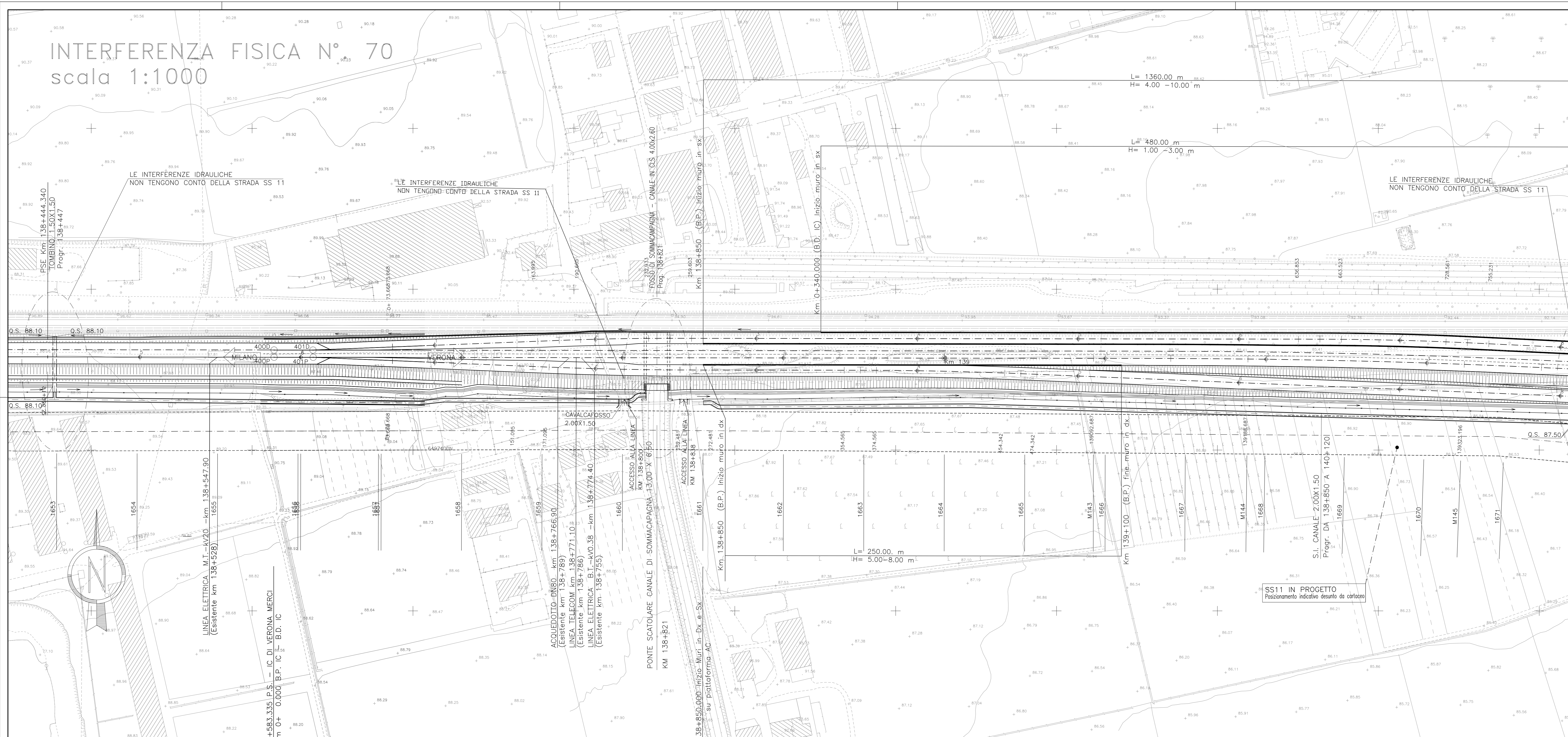


INTERFERENZA FISICA N° 70

scala 1:1000



DESEGNI DI RIFERIMENTO		CODICE
DESCRIZIONE	ITC VERONA MERCI B.P. GA22-Planimetria ITC VERONA MERCI B.D. GA23-Planimetria	A20200DE2P7GA2200001 A20200DE2P7GA2300001

IL CODICE COMMESSA "A202" E' STATO MODIFICATO CON "IN05"

NOTE GENERALI

CARATTERISTICHE DEI MATERIALI

COMMITTENTE: **RFI**
GRUPPO FERROVIARIO DELLO STATO ITALIANO

ALTA SOVRIGLIANZA: **ITALFERR**
GRUPPO FERROVIARIO DELLO STATO ITALIANO

GENERAL CONTRACTOR: **Cepav due**

INFRASTRUTTURE FERROVIARIE STRATEGICHE DEFINITE DALLA LEGGE OBIETTIVO N. 443/01
LINEA A.V. /A.C. TORINO - VENEZIA Tratta MILANO - VERONA
Lotto funzionale Brescia-Verona
PROGETTO DEFINITIVO

LINEA A.C. MI-VR-Deviazione provvisoria di un tratto di linea MI - VR (B.P. e B.D.) per la costruzione galleria di sottopasso all'IC VR merci (ca. 2,2 Km)
I.s.: pk 139+482 + 141+712 - AV; pk 139+419,189 + 140+333,321 - TAVOLA 1 di 2

ALTA SOVRIGLIANZA: **ITALFERR**

COMMESSA	LOTTO	FASE	ENTE	TIPO DOC.	OPERAZIONE	PROGR.	REV.	SCALA
IN05	00	D	E2	P5	117000	001	0	1:5000-10000

PROGETTAZIONE GENERAL CONTRACTOR								Autorizzato/Date	
Rev.	Descr.	Redatto	Verificato	Approvato	Data	Rev.	Data	Consortio	
0	31/03/14	EMISSIONE PER CDS			31/03/14		31/03/14	Cepav due	
1								Project Director	
2								Project Director	
3								Date:	

Saipem S.p.a. COMM. 032121 | Data: 31/03/14 | Doc: 16557_03.dwg

Scalo di plan: 1:1