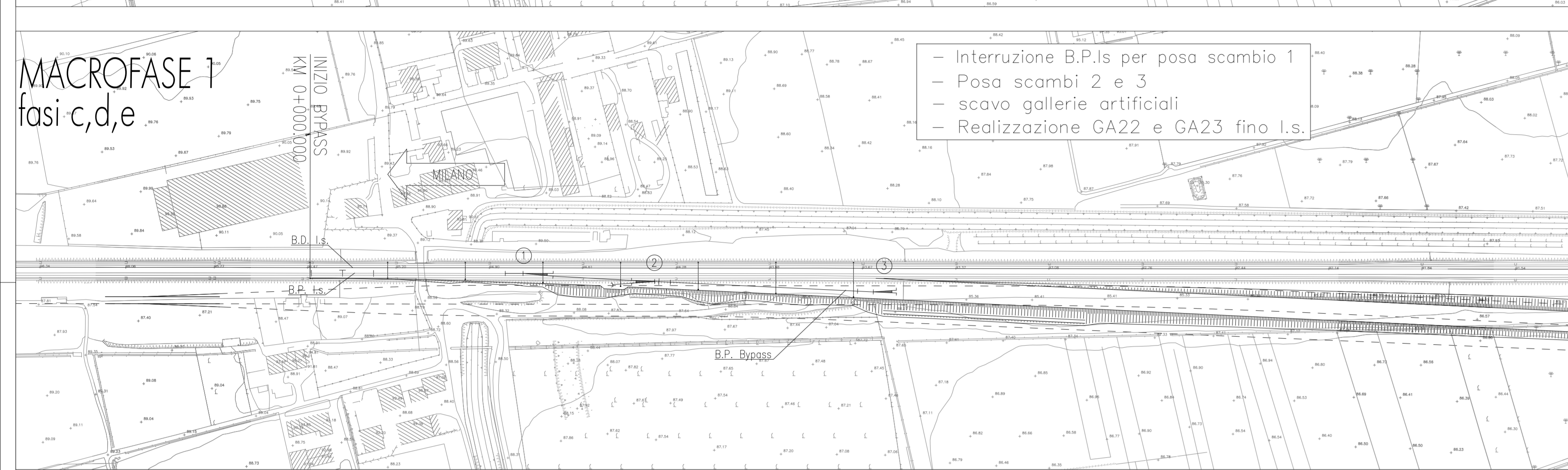


MACROFASE 1
fasi a,b



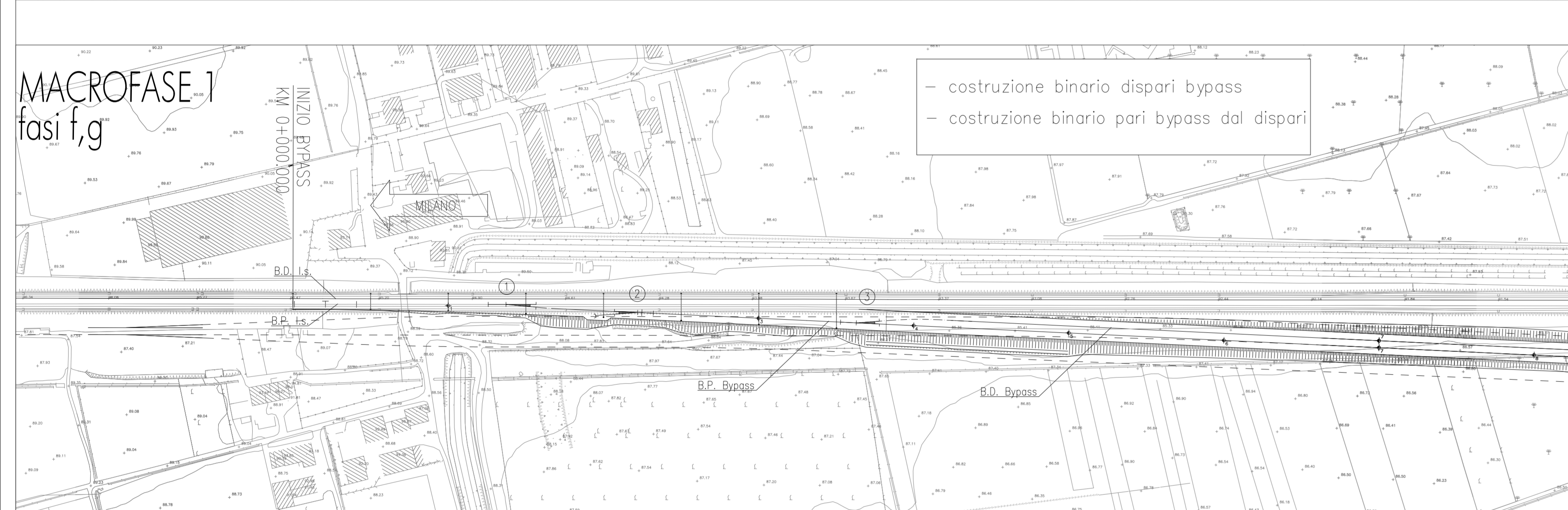
- Esecuzione barriera delimit.cantiere
- realizzazione rilevato bypass
- scavo gallerie artificiali

MACROFASE 1
fasi c,d,e



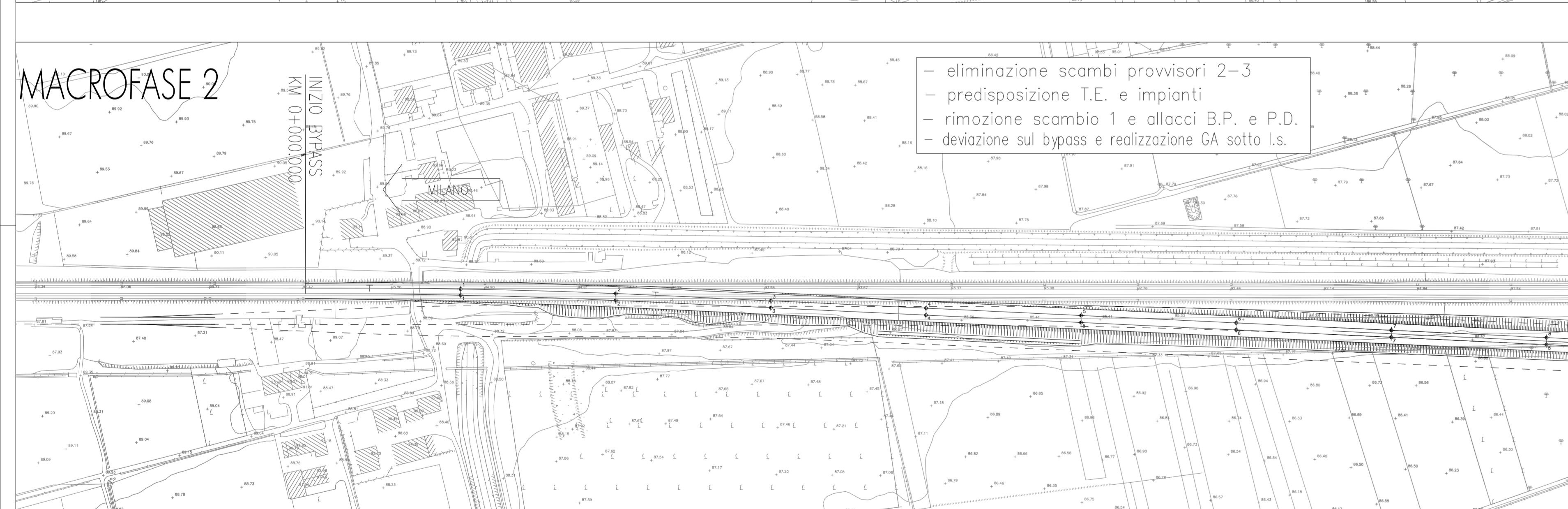
- Interruzione B.P.I.s per posa scambio 1
- Posa scambi 2 e 3
- scavo gallerie artificiali
- Realizzazione GA22 e GA23 fino l.s.

MACROFASE 1
fasi f,g



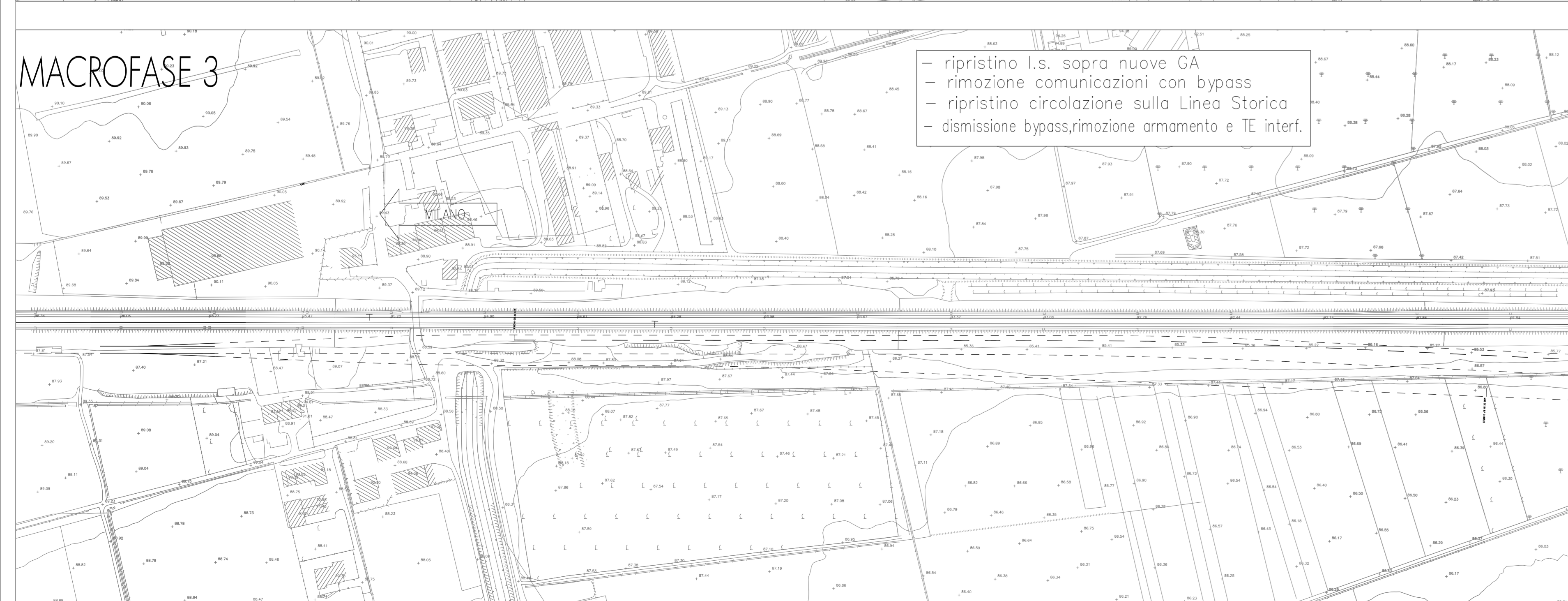
- costruzione binario dispari bypass
- costruzione binario pari bypass dal dispari

MACROFASE 2

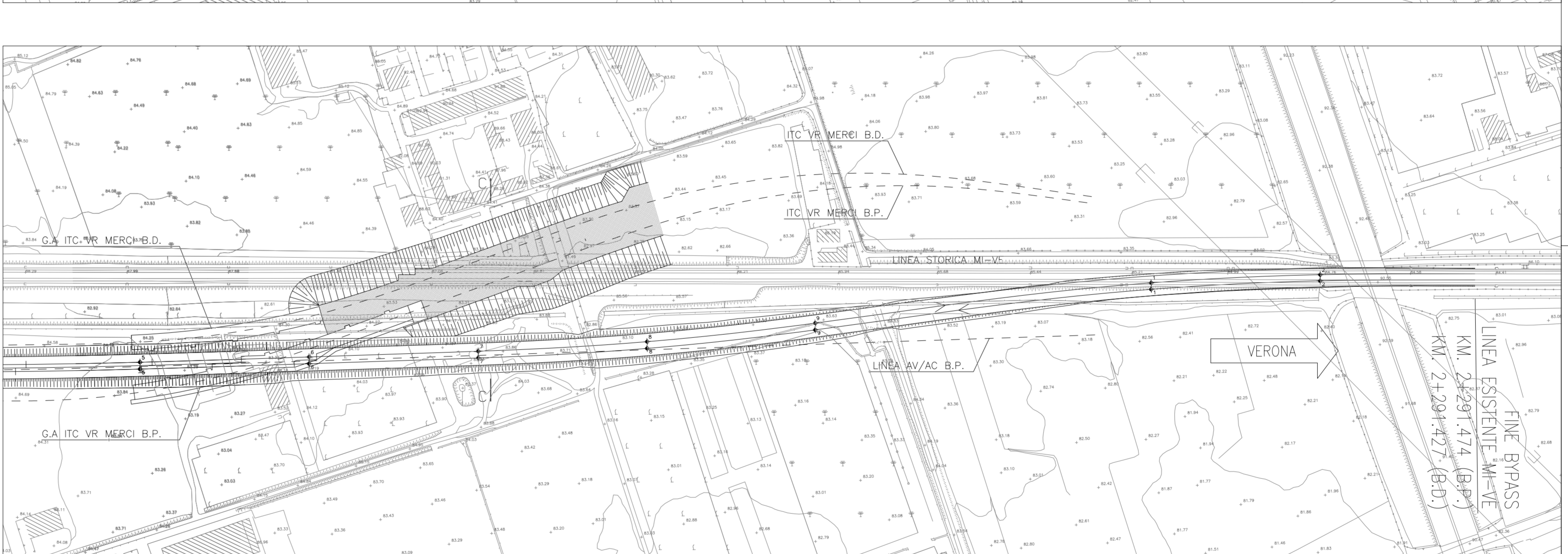
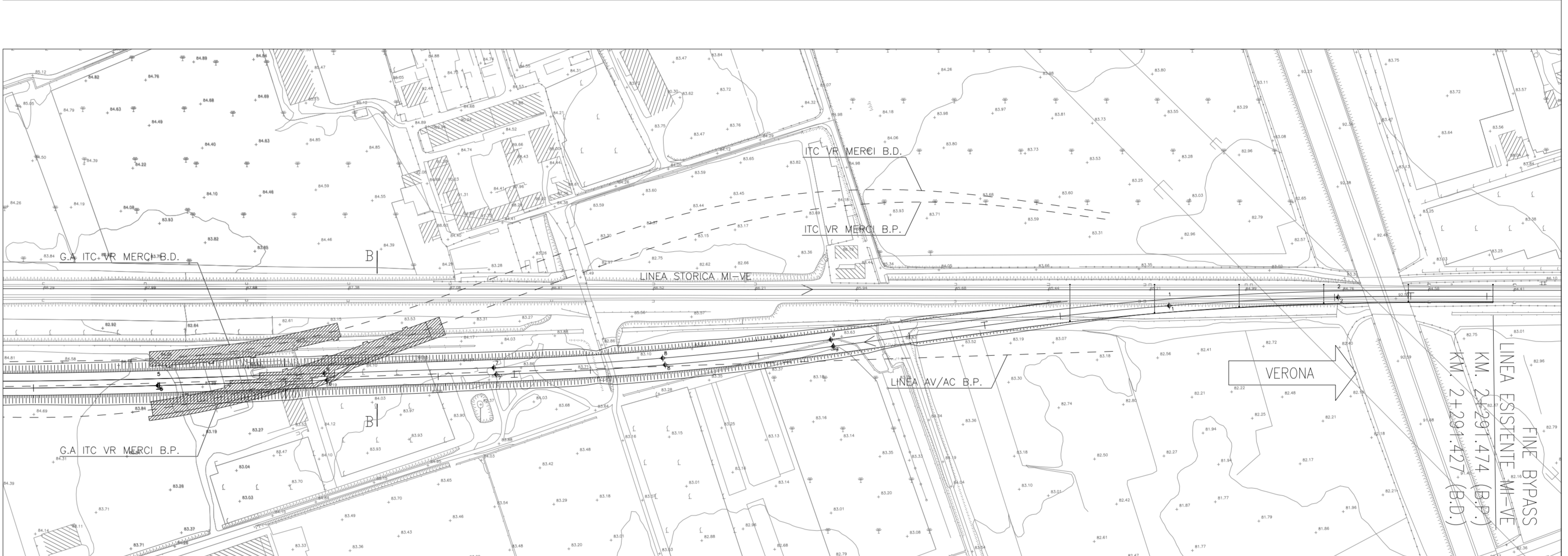
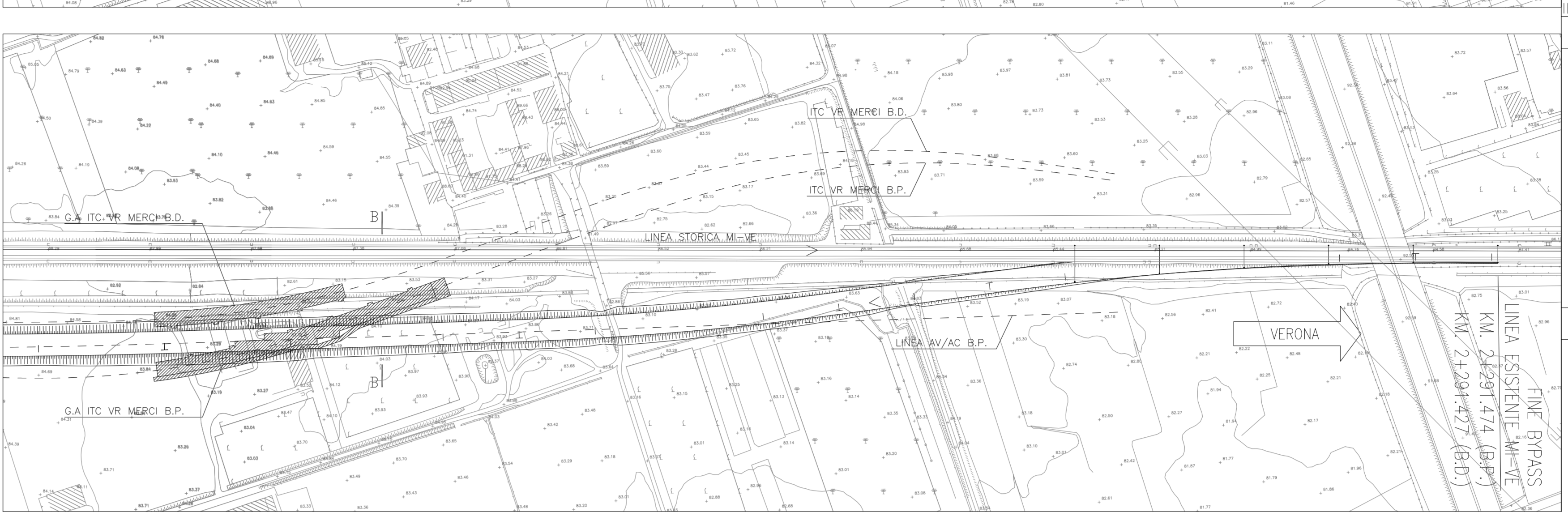
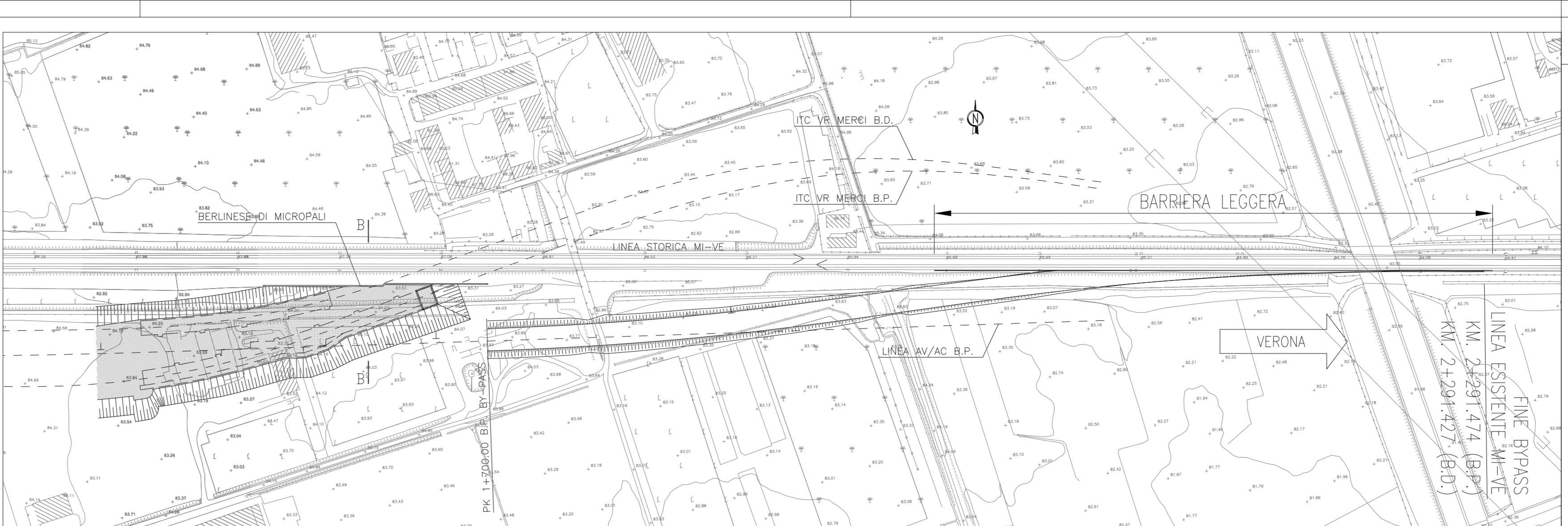


- eliminazione scambi provvisori 2-3
- predisposizione T.E. e impianti
- rimozione scambio 1 e allacci B.P. e P.D.
- deviazione sul bypass e realizzazione GA sotto l.s.

MACROFASE 3



- ripristino l.s. sopra nuove GA
- rimozione comunicazioni con bypass
- ripristino circolazione sulla Linea Storica
- dismissione bypass, rimozione armamento e TE interf.



DISEGNI DI RIFERIMENTO	
DESCRIZIONE	CODICE
ITC VERONA MERCI B.P. GA22-Planimetria	A20200DE2P7GA2200001
ITC VERONA MERCI B.D. GA23-Planimetria	A20200DE2P7GA2300001

IL CODICE COMMESSA "A202" E' STATO MODIFICATO CON "IN05"

NOTE GENERALI

COMMITENTE:

AITA SOVRIGLIANZA:

GENERAL CONTRACTOR:

INFRASTRUTTURE FERROVIARIE STRATEGICHE DEFINITE DALLA LEGGE OBIETTIVO N. 443/01

LINEA A.V./A.C. TORINO - VENEZIA Tratta MILANO - VERONA
Lotto funzionale Brescia-Verona
PROGETTO DEFINITIVO

LINEA A.C. MI-VR-Dev. provv. di un tratto di linea MI - VR (B.P. e B.D.) per la costr. gall. di sottopasso all'IC VR merci (ca. 2.2 Km) l.s.:pk 139+482+141+712
AV:pk 139+419,189+140+333,321 - FASI INTER. CON LINEE STORICHE 1/2

Rev.	Data	Descrizione	Redatto	Data	Verificato	Data	Approvato	Data	Autore/Revizore/Date
0	31/03/14	EMISSIONE PER CDS	MT	31/03/14	RD/VELL	31/03/14	CAZZARI	31/03/14	Cepav due Project Director (Ing. F. Loggardi)
1									
2									
3									

Salpem S.p.a. COMM. 032121 Data: 31/03/14 Doc: N.16558_04.dwg

Scala di plot: 1:1