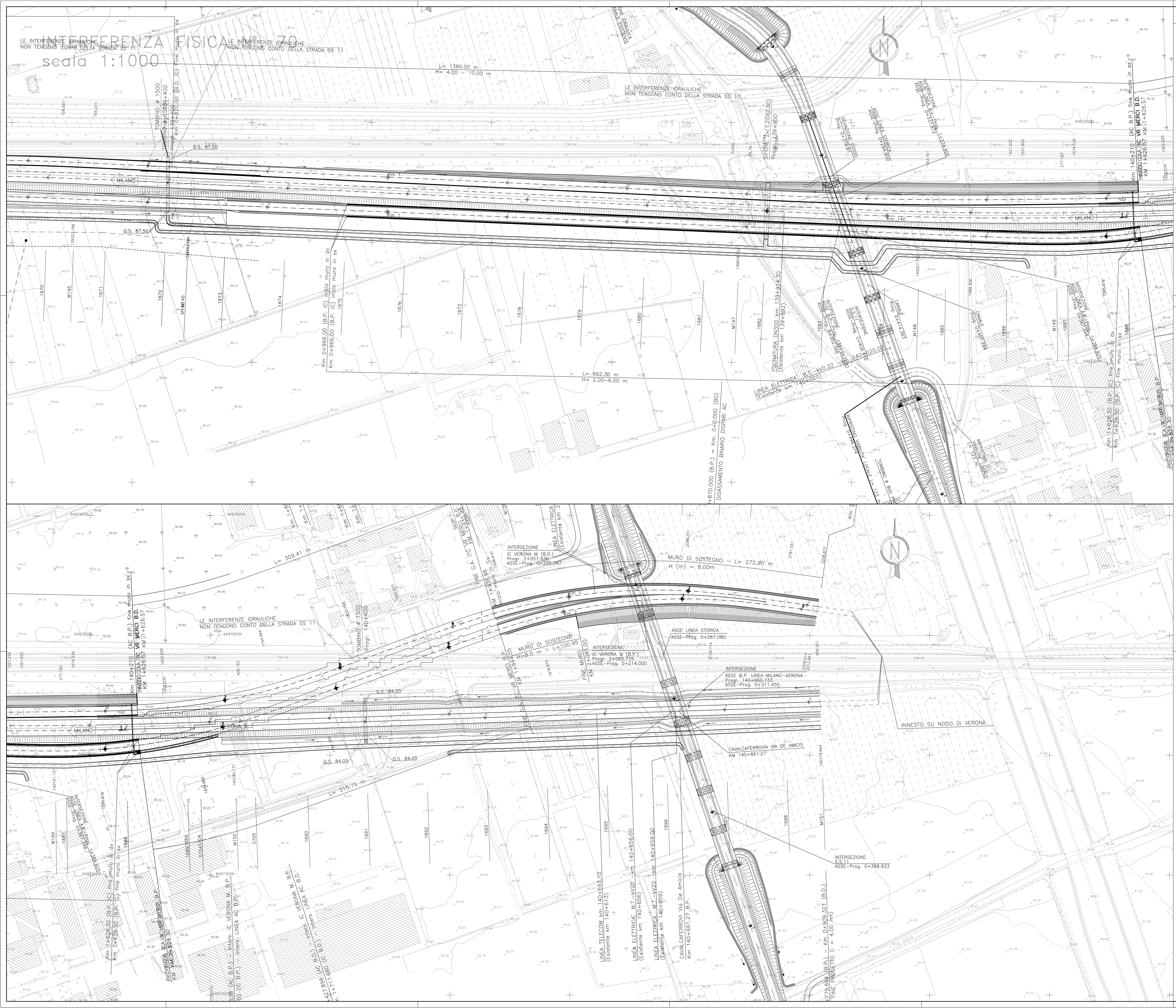


DESCRIZIONE	CODICE
ITC VERONA MERCI B.P. GA22-Planimetria	A20200DE2P7GA2200001
ITC VERONA MERCI B.D. GA23-Planimetria	A20200DE2P7GA2300001

IL CODICE COMMESSA "A202" È STATO SOSTITUITO CON "IN05"
NOTE GENERALI

CARATTERISTICHE DEI MATERIALI



COMMITTEE:

ALTA SOVRIGLIANZA:

GENERAL CONTRACTOR:

Cepav due

INFRASTRUTTURE FERROVIARIE STRATEGICHE DEFINITE DALLA LEGGE OBIETTIVO N. 443/01
LINEA A.V. /A.C. TORINO - VENEZIA Tratta MILANO - VERONA
Lotto funzionale Brescia-Verona
PROGETTO DEFINITIVO

LINEA A.C. MI-VR-Deviazione provvisoria di un tratto di linea MI - VR (B.P. e B.D.) per la costruzione galleria di sottopasso all'IC VR merci (ca. 2,2 Km) per la costruzione galleria di sottopasso all'IC VR merci (ca. 2,2 Km) per la costruzione galleria di sottopasso all'IC VR merci (ca. 2,2 Km)
I.s.: pk 139+482 + 141+712 - AV: pk 139+419,189 + 140+333,321 - TAVOLA 2 di 2

ALTA SOVRIGLIANZA:

COMMESSA LOTTO FASE ENTE TIPO.DOC. OPERA/DESCRIZIONE PROGR. REV. SCALA

IN05 00 D E2 P5 IL7000 002 0 1:1000

Rev.	Data	Descrizione	Redatto	Data	Verificato	Data	Approvato	Data	Autore/Contra
0	31/03/14	EMISSIONE PER CDS		31/03/14		31/03/14		31/03/14	
1									
2									
3									

Scalpa di: 1:1

Scalpa di: 1:1