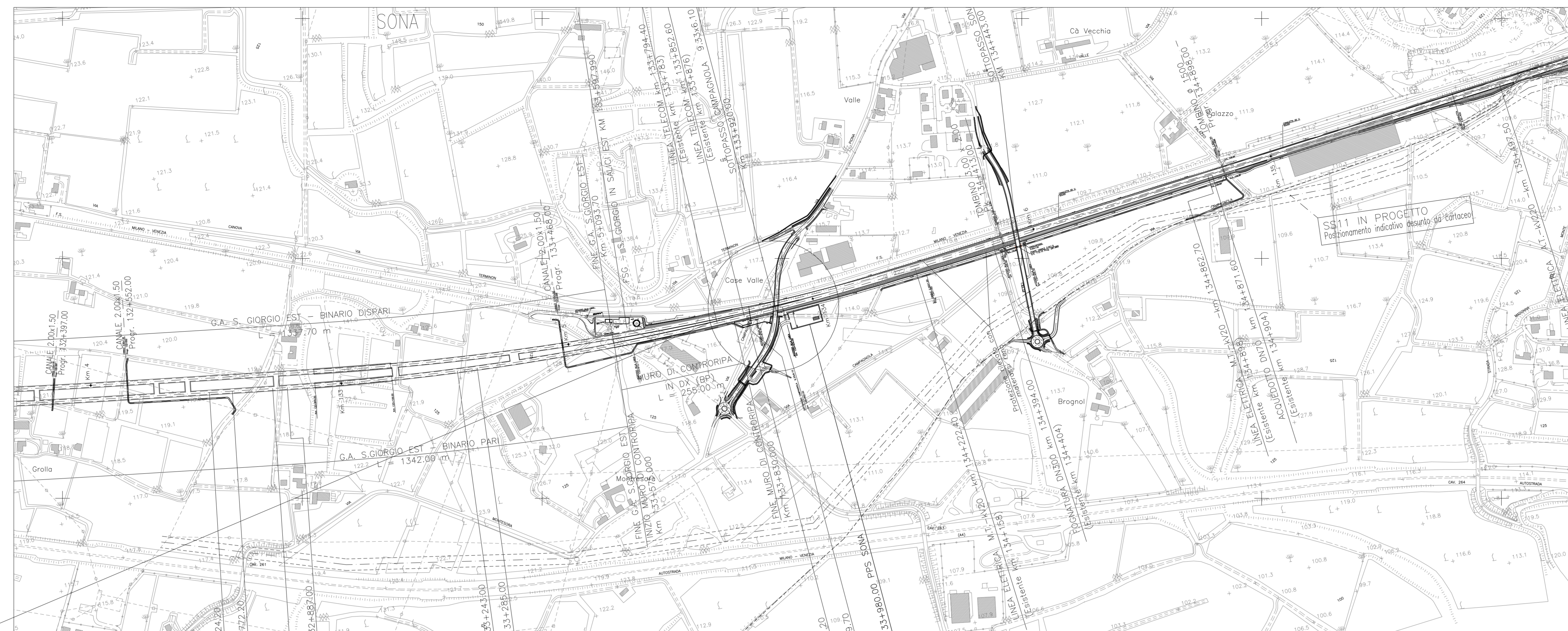


STRALCIO PLANIMETRIA 1:5000



INTERFERENZA FISICA N.°63
SOTTOVIA CON SPINGITUBO



STRALCIO PLANIMETRIA 1:1000

DISegni DI RIFERIMENTO

DESCRIZIONE	CODICE
Planimetria progetto	A20200E2P7SL910001

IL CODICE COMMESSA "A202" E' STATO MODIFICATO CON "IN05"

NOTE GENERALI

CARATTERISTICHE DEI MATERIALI

COMMITTENTE:



ALTA SORVEGLIANZA:



GENERAL CONTRACTOR:



INFRASTRUTTURE FERROVIARIE STRATEGICHE DEFINITE DALLA LEGGE OBIETTIVO N. 443/01

LINEA A.V. /A.C. TORINO - VENEZIA Tratta MILANO - VERONA
Lotto funzionale Brescia-Verona
PROGETTO DEFINITIVO

LINEA A.C. MILANO-VERONA
SOTTOVIA CON SPINGITUBO DA PARTE DI VIA CAMPAGNOLA
L.S. PK: 134+696 ca.; A.V. PK: 133+920 - PLANIMETRIA DI INQUADRAMENTO

ALTA SORVEGLIANZA



Verificato	Data	Approvato	Data
------------	------	-----------	------

COMMESSA	LOTTO	FASE	ENTE	TPO/DOC.	OPERA/DESCRIZIONE	PROGR.	REV.	SCALA
IN05	00	D	E2	P5	IL6300	001	0	1:5000/1:1000

PROGETTAZIONE GENERAL CONTRACTOR								Autorezzato/Date
Rev.	Data	Descrizione	Redatto	Data	Verificato	Data	Approvato	Data
0	31/03/14	EMISSIONE PER CDS	MT	31/03/14	RD/VELL	31/03/14	CAZZARI	31/03/14
1								
2								
3								