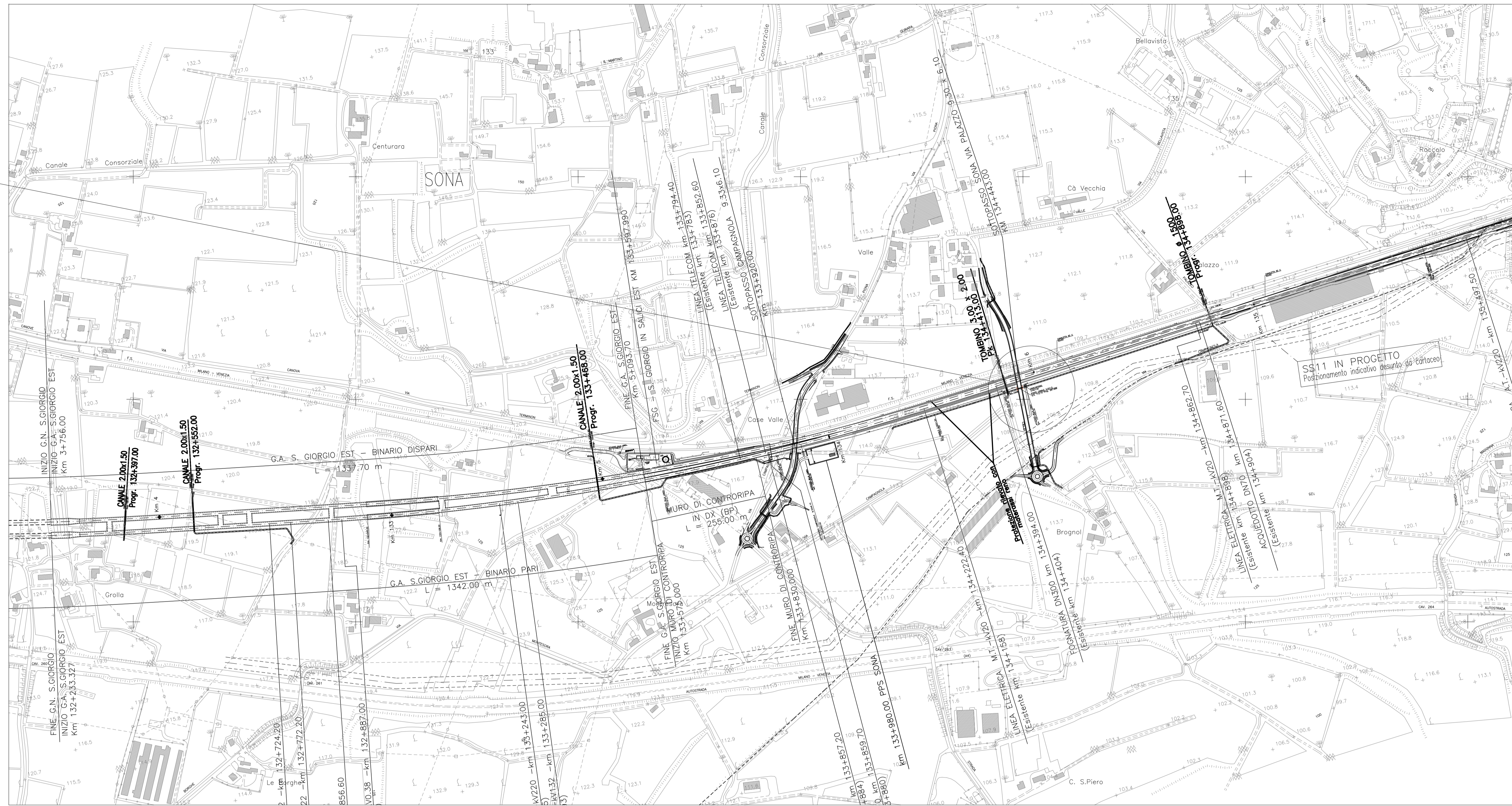
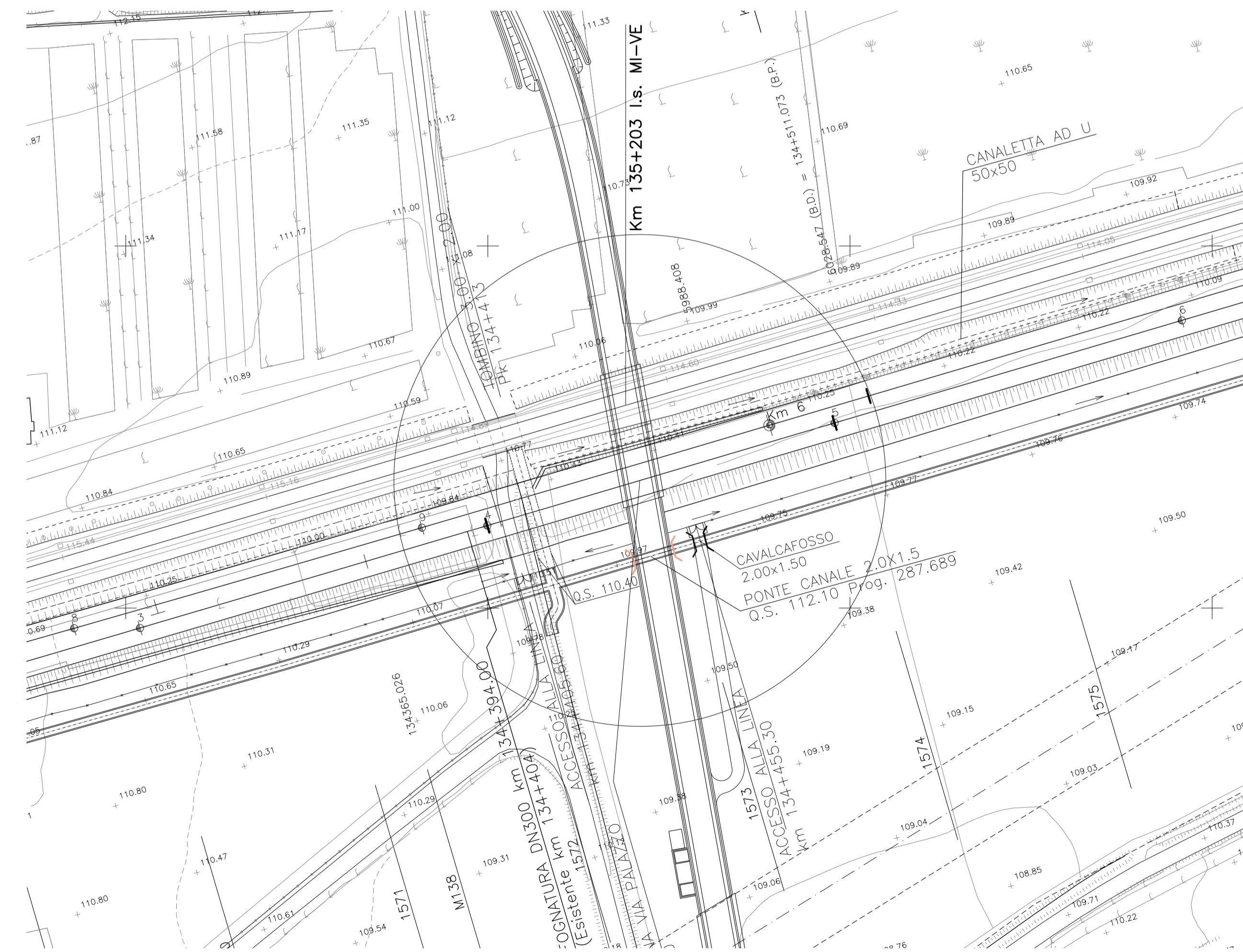


STRALCIO PLANIMETRIA
1:5000

INTERFERENZA FISICA
N°. 64



INTERFERENZA FISICA N°. 64
scala 1:1000



DISEGNI DI RIFERIMENTO

DESCRIZIONE Planimetria progetto	CODICE A20200DE2P7SL920001
-------------------------------------	-------------------------------

IL CODICE COMMESSA "A202" E' STATO MODIFICATO CON "IN05"

NOTE GENERALI

CARATTERISTICHE DEI MATERIALI

COMMITTENTE:

AITA SOVRIGGIANZA:

GENERAL CONTRACTOR:

INFRASTRUTTURE FERROVIARIE STRATEGICHE DEFINITE DALLA LEGGE OBIETTIVO N. 443/01
LINEA A.V. /A.C. TORINO - VENEZIA Tratta MILANO - VERONA
Lotto funzionale Brescia-Verona
PROGETTO DEFINITIVO

LINEA A.C. MI-VR-Sottovia con spingitubo linea storica MI-VR e AV da parte var. di via Palazzo sostitutivo del PL 135+651 e del sottovia pk 135+168
I.s.: pk 135+203 ca - AV; pk 134+443 - PLANIMETRIA D'INQUADRAMENTO

COMMITTENTE	Verificato	Data	Approvato	Data

COMMESSA	LOTTO	FASE	ENTE	TPO DOC.	OPERAZIONE	PROGR.	REV.	SCALA
IN05	00	D	E2	P5	IL6400	001	0	1:5000/1:1000

PROGETTAZIONE GENERAL CONTRACTOR								Autorezzato/Date
Rev.	Data	Descrizione	Redatto	Data	Verificato	Data	Approvato	Data
0	31/03/14	EMMISSIONE PER CDS	M.T.	31/03/14	ROV.ELLI	31/03/14	CAZZARI	31/03/14
1								
2								
3								