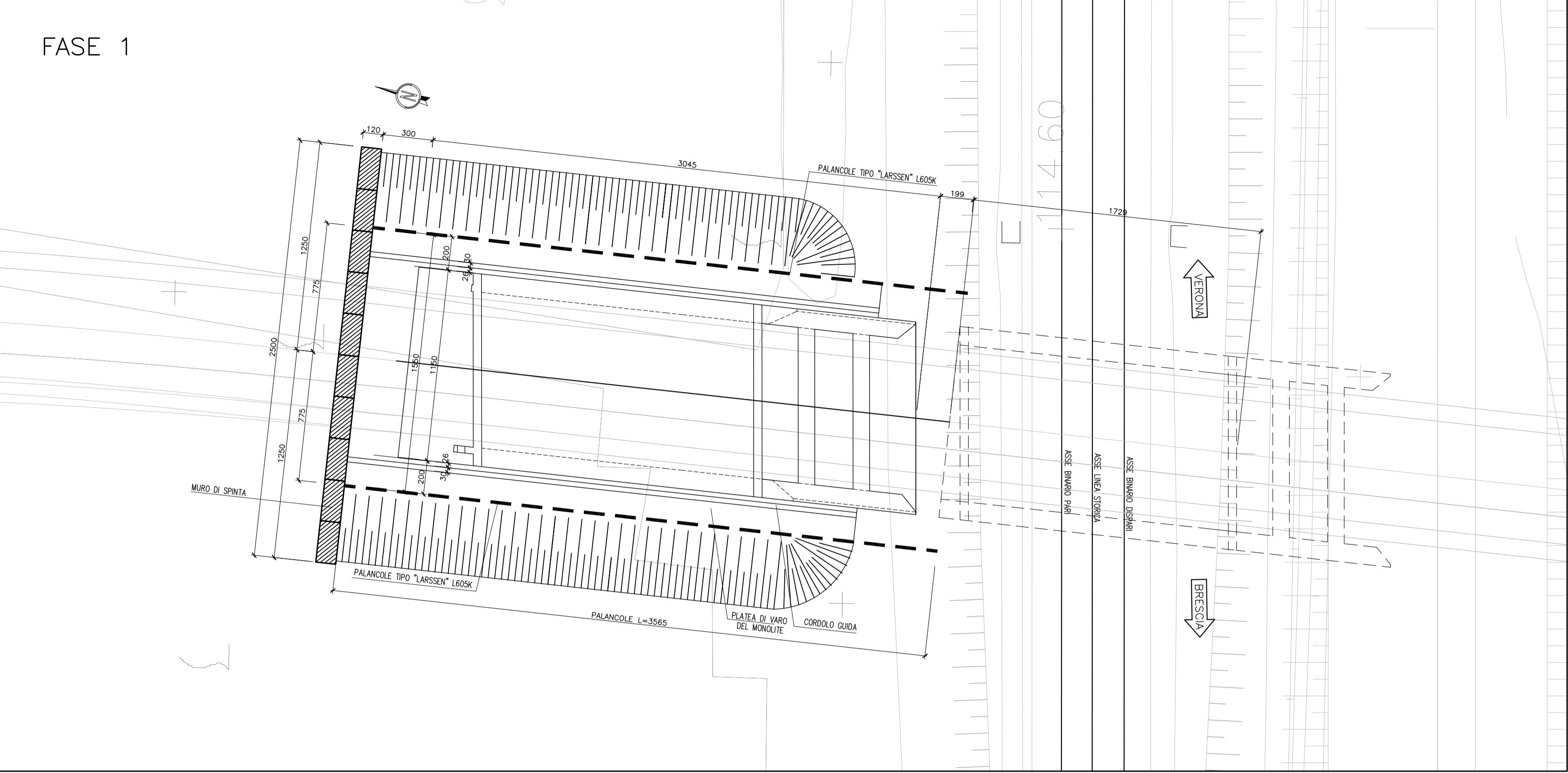
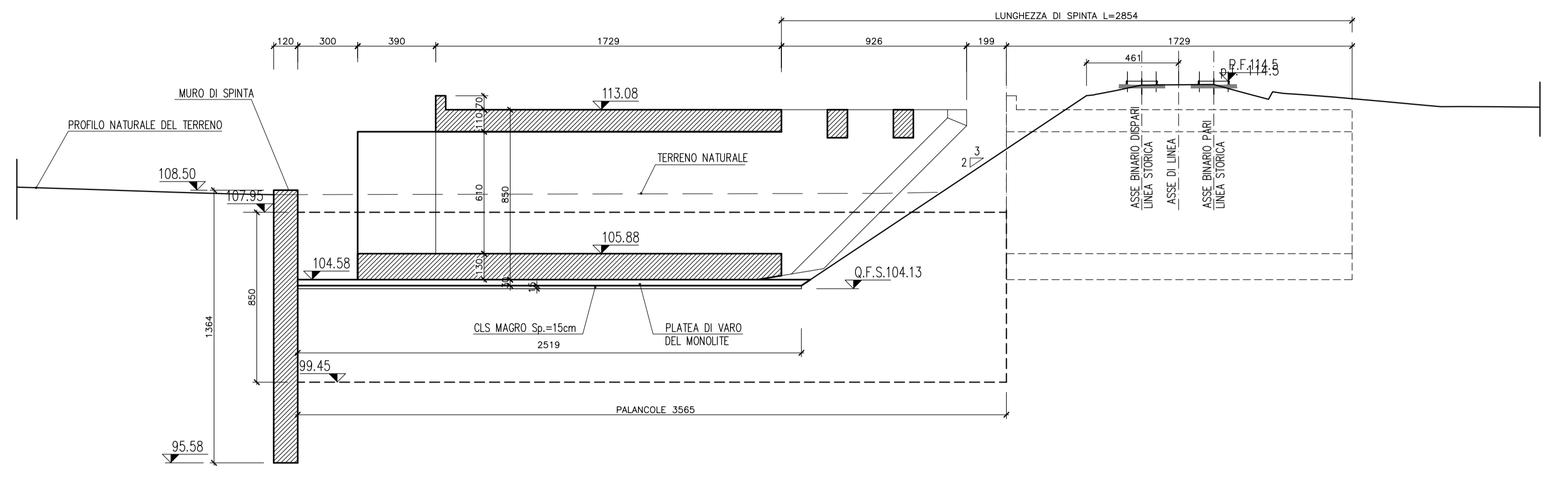


FASE 1

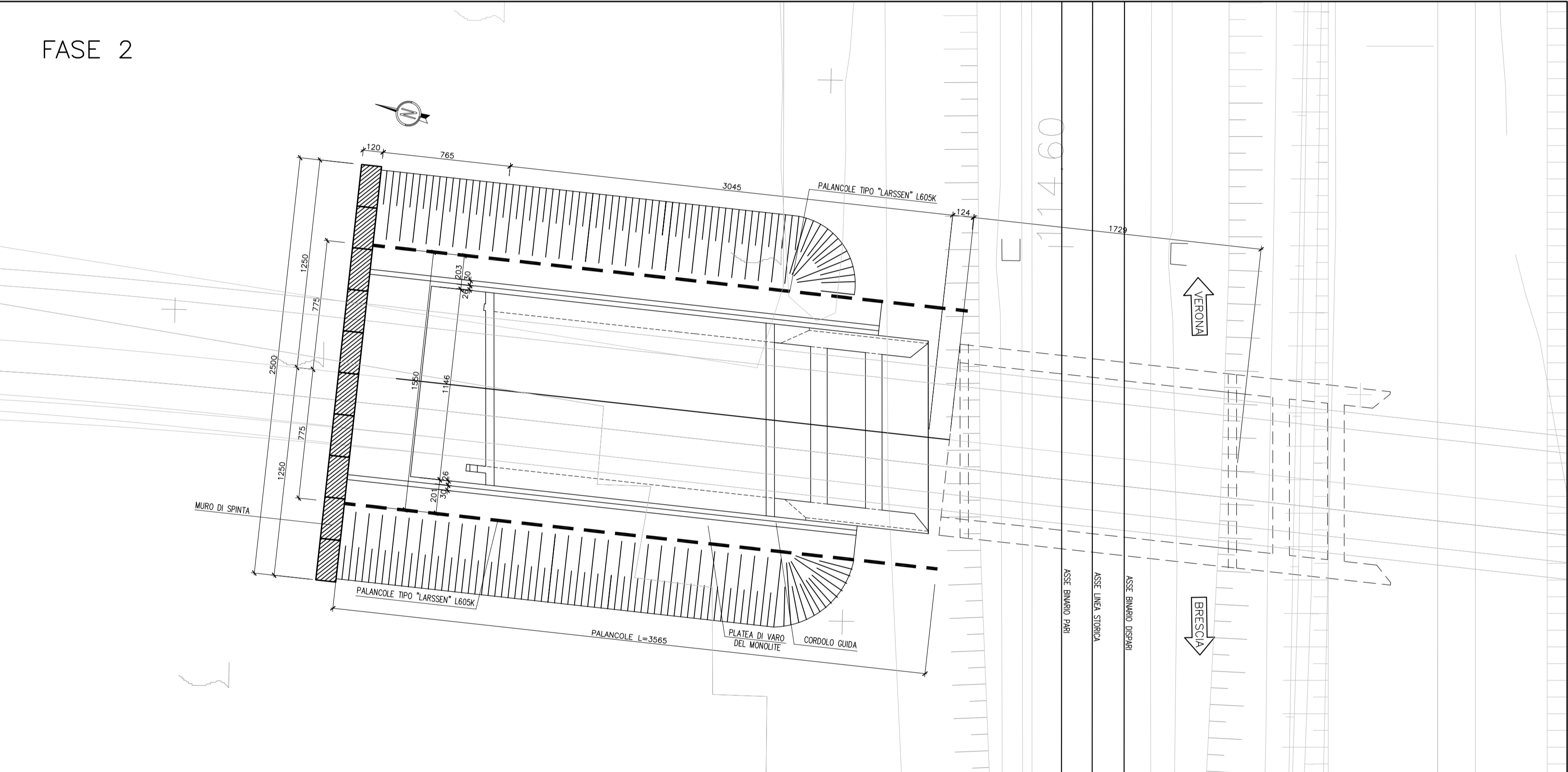


FASE 1

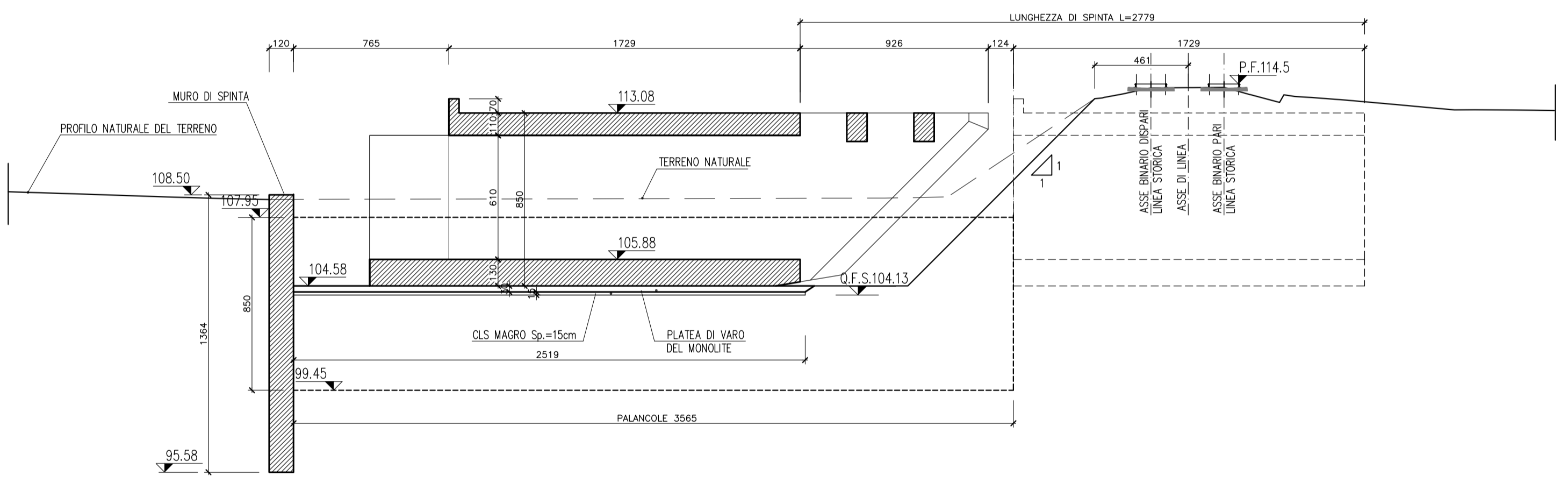


PRIMA FASE COSTRUTTIVA  
- Scavo e realizzazione platea di varo e relativa impermeabilizzazione  
- Realizzazione di struttura in c.a. con funzione di trave reggipinta  
- Riparto del terreno dietro la trave reggipinta; il terreno dovrà essere opportunamente compattato

FASE 2

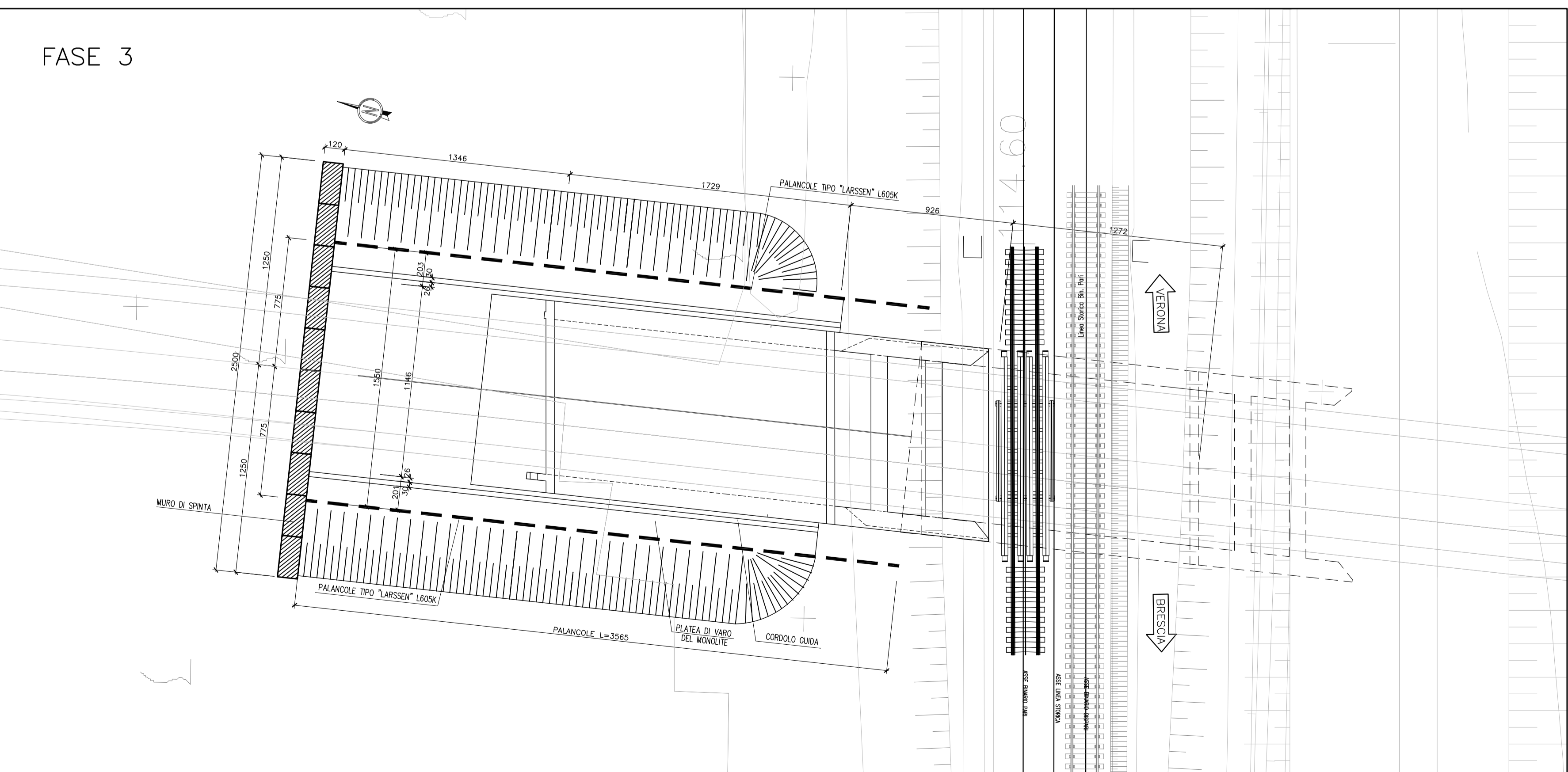


FASE 2

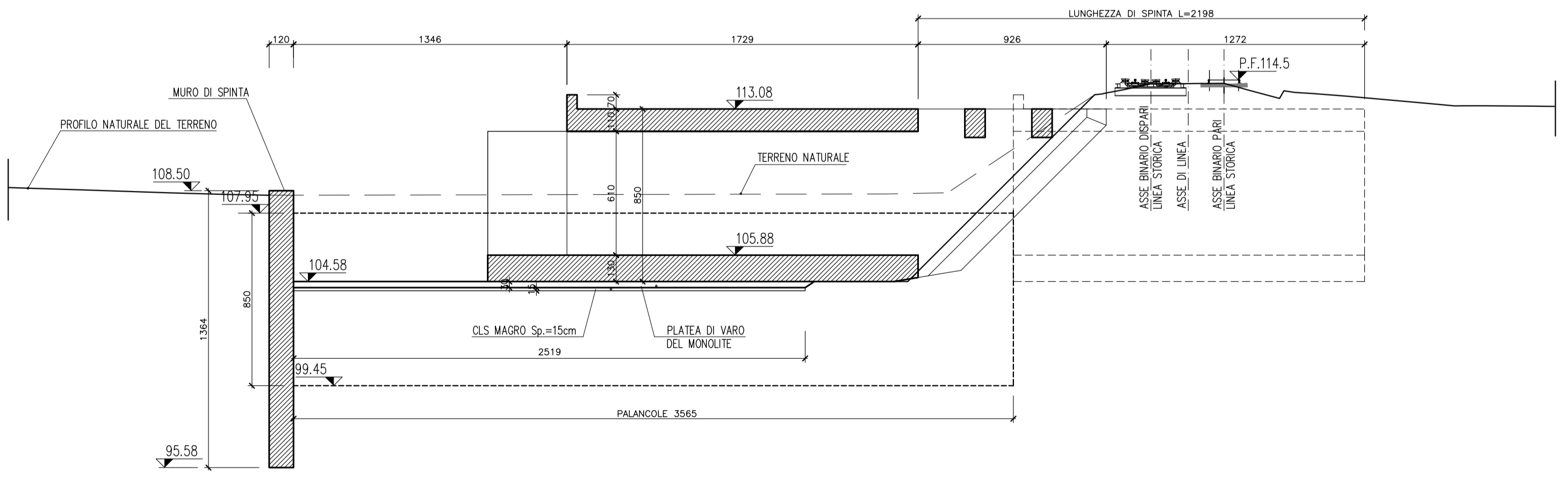


SECONDA FASE COSTRUTTIVA  
- Eventuale riconfigurazione del fronte di scavo anteriore al monolite con pendenza 1/1 e rimodellazione dello scavo in prossimità del rostrato  
- Prima fase di spinta per avvicinamento del monolite al rilevato ferroviario (spinta ~750 cm)

FASE 3

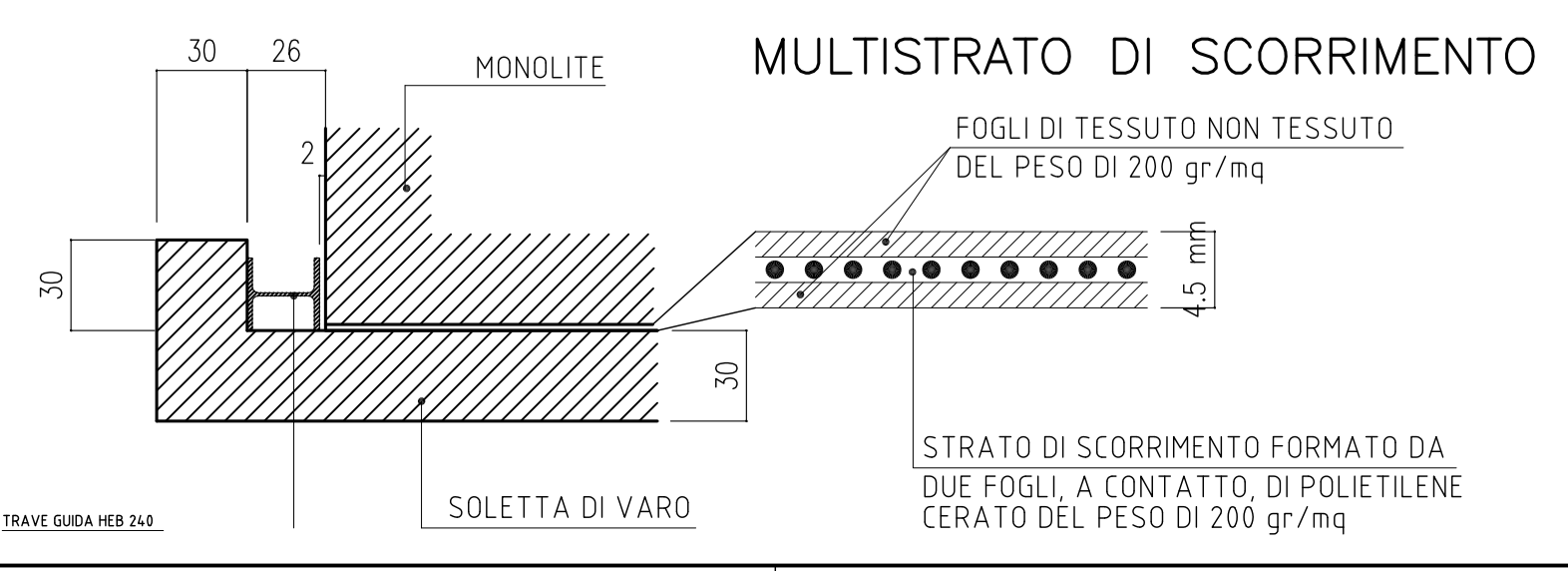


FASE 3



TERZA FASE COSTRUTTIVA  
- Messa in sicurezza cavi di segnalamento telefoni e 1000 V in cunicolo a 2 gole  
- Rimozione di parte dei ballast dal binario disparti  
- Posizionamento del primo ponte Essen sul binario disparti della linea storica (dato monolite a spinta)  
- Seconda fase di spinta per avvicinamento del monolite (max in prossimità della prima trave gemella) in attesa della posa del secondo ponte Essen

PARTICOLARE "1" MURO REGGIPINTA



COMMITTENTE: RFI INFRASTRUTTURE FERROVIARIE ITALIANE  
ALTA SOVRIGGIANZA: ITALFERR  
GENERAL CONTRACTOR: Cepav due  
INFRASTRUTTURE FERROVIARIE STRATEGICHE DEFINITE DALLA LEGGE OBIETTIVO N. 443/01  
LINEA A.V. /A.C. TORINO - VENEZIA Tratta MILANO - VERONA  
Lotto funzionale Brescia-Verona  
PROGETTO DEFINITIVO  
LINEA A.C. MI-VR-Sottovia con spingitubo linea storica MI-VR e AV da parte variante di via Palazzo sostitutivo del PL 135+651 e del sottovia pk 135+168  
I.s.: pk 135+203 ca-AV; pk 134+443-FASI INTERFER. CON LINEE STORICHE 1/2  
PROGETTAZIONE GENERAL CONTRACTOR: Italfer  
COMMISSIONE: IN05 00 D E2 AX IL6400 001 0 VARIE  
PROGETTAZIONE GENERAL CONTRACTOR: Italfer  
Rev. Data Descrizione Redatto Data Verificato Data Approvato Data Autorizzato/Date  
0 31/03/14 EMISSIONE PER CDS M.T. 31/03/14 R.V. 31/03/14 CAZZARI 31/03/14  
1  
2  
3  
Salpem S.p.a. COMM. 032121 Data: 31/03/14 Doc: N. 16547\_02.dwg  
Scalo di pk: 1-1