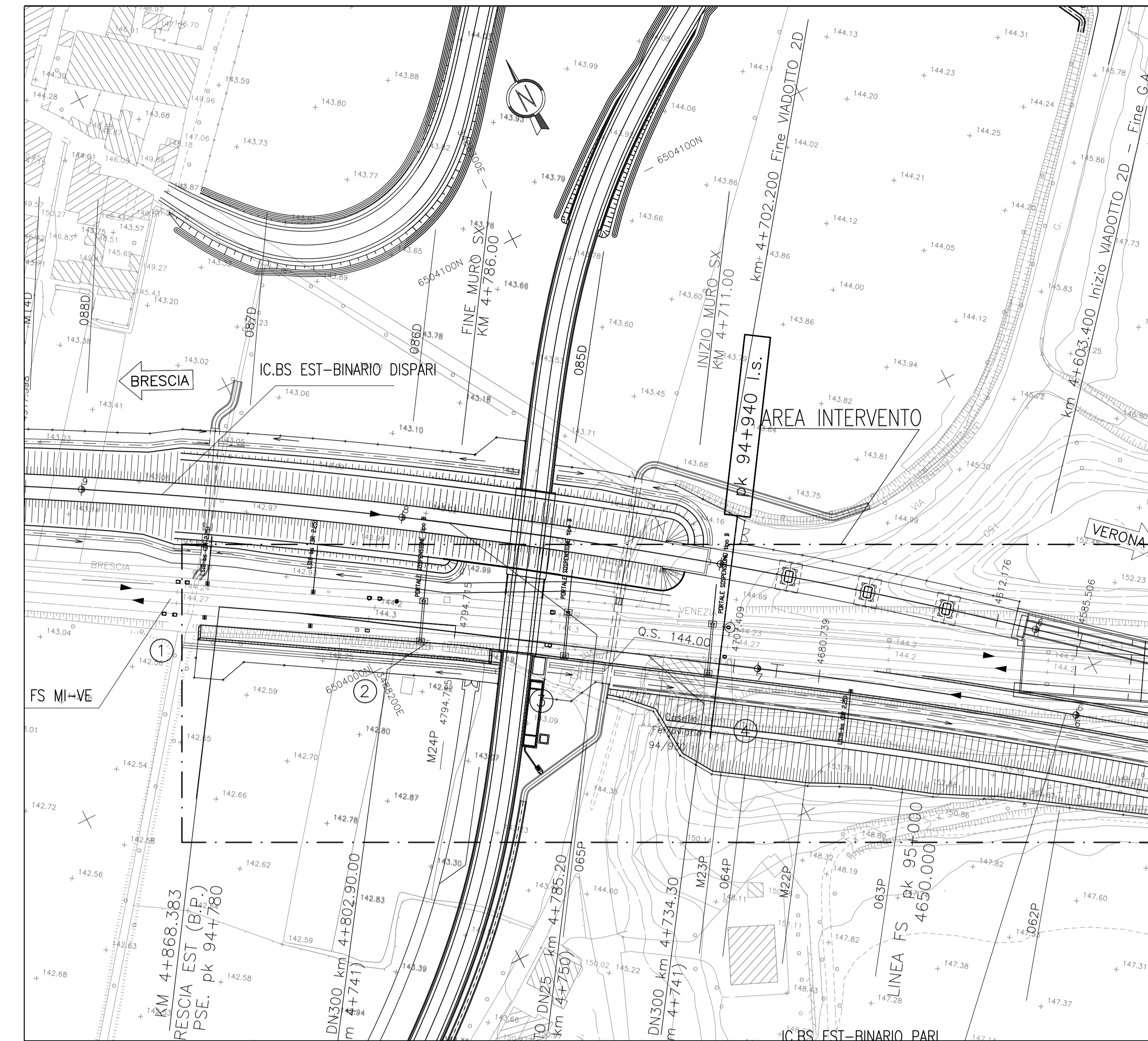
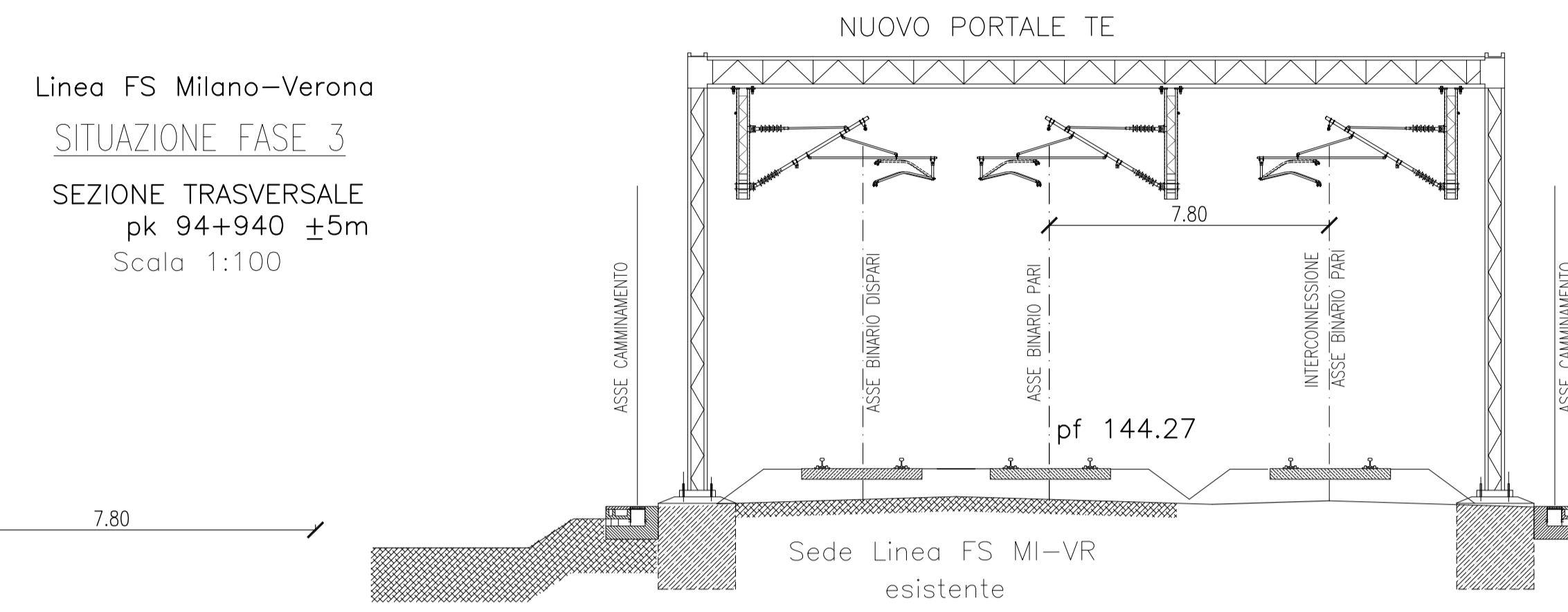


INTERVENTI DI FASE 3

- Posa armamento nel tratto pk 4+600 /4+760
- Costruzione fuori opera del deviatoio S60U/1200/0.040dx
- Interventi , IS TLC
- Distacco TE da vecchi pali a nuovi portali



DESCRIZIONE CODICE

Planimetria Interconnessione di Brescia Est
Binario Pari e Dispari 1:5000

A20200E2IF0001032

Planimetria Interconnessione di Brescia Est
Da km 4+800 a km 4+868.383 (B.P.) 5+660.991 (B.D.)

Tav. 406-A20200E2P7F0001167

IL CODICE COMMESSA "A202" E' STATO MODIFICATO CON "IN05"

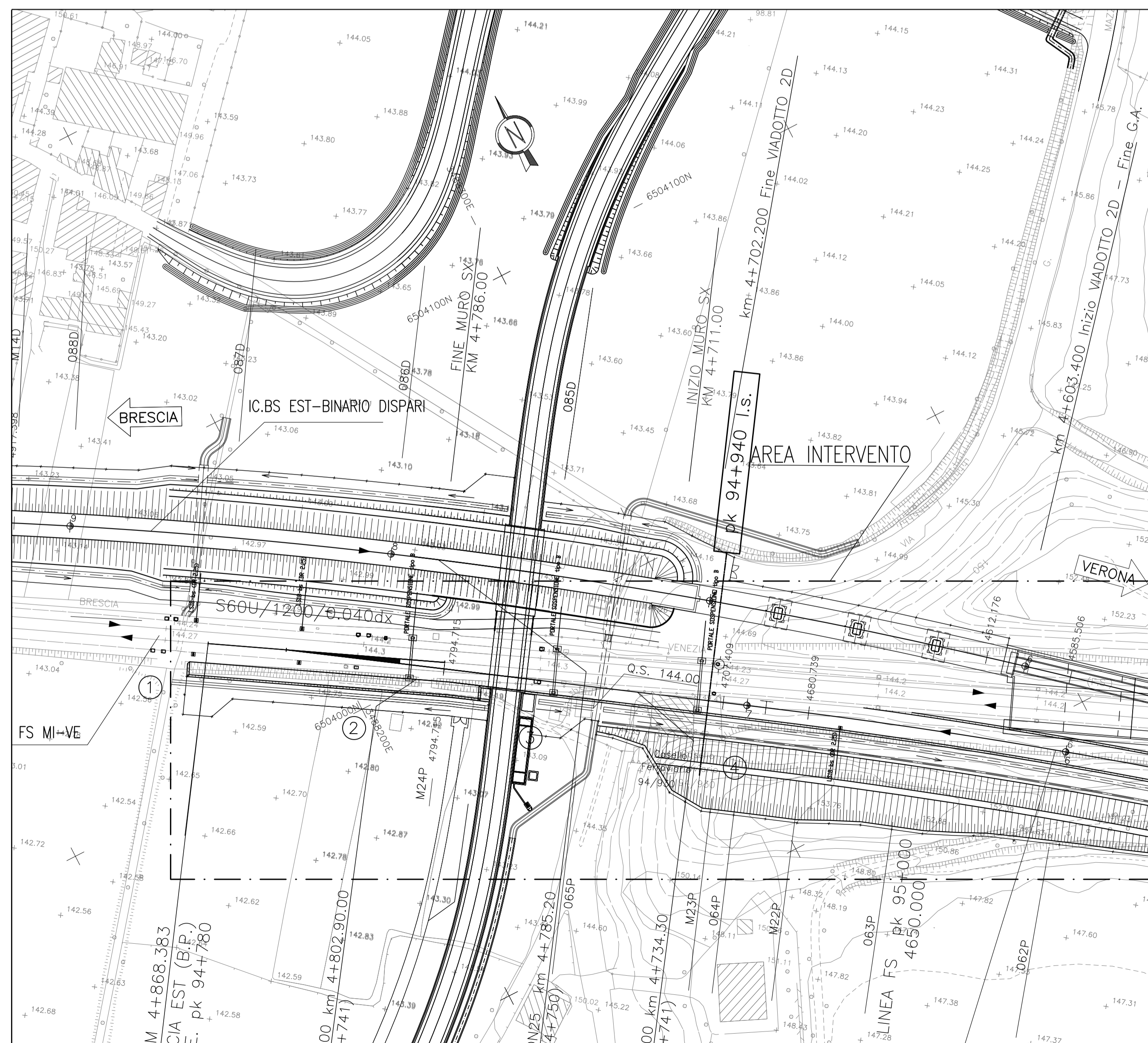
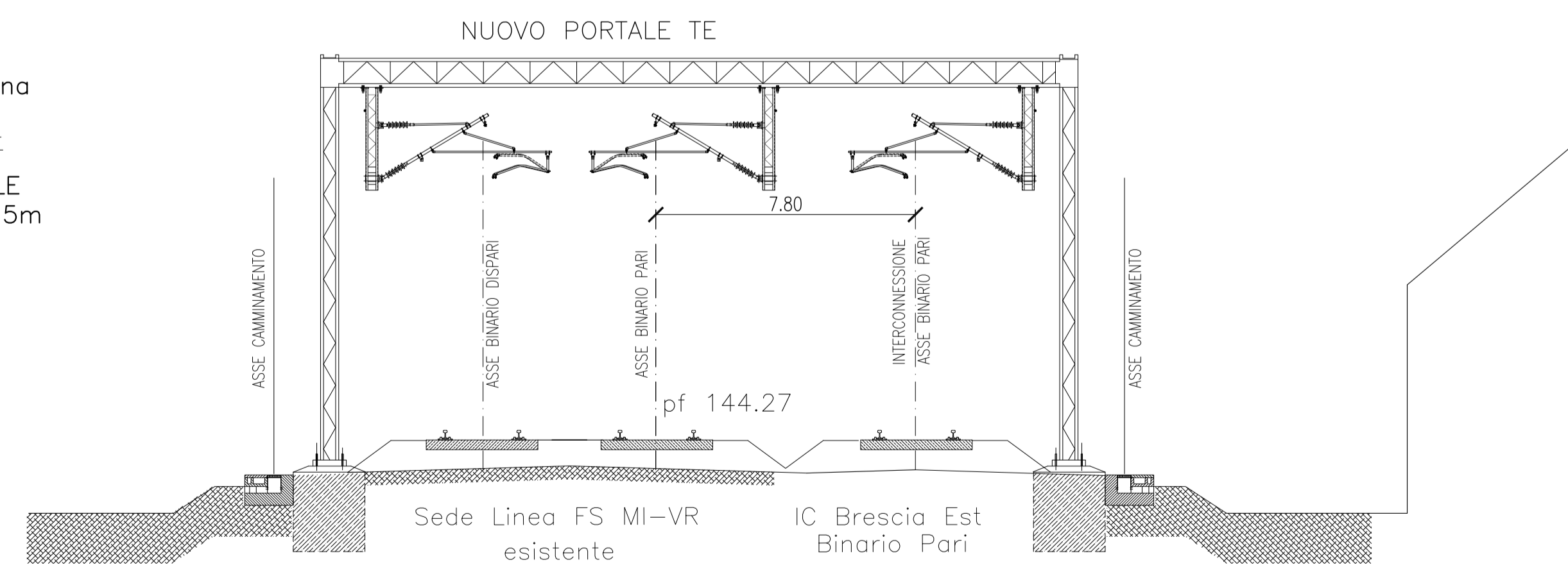
NOTE GENERALI

CARATTERISTICHE DEI MATERIALI


INTERVENTI DI FASE 4

- Demolizione binario da pk 94+779 a pk 94+854
- Varo del deviatoio S60U/1200/0.040dx con PSE pk 94+780
- Interventi TE, IS e TLC

Linea FS Milano-Verona
SITUAZIONE FASE 4
SEZIONE TRASVERSALE
pk 94+940 ± 5m
Scala 1:100



COMMITTENTE:  **RFI**
RETE FERROVIARIA ITALIANA
GRUPPO FERROVIE DELLO STATO ITALIANI

AITA SOVRIGGIANZA:  **ITALFERR**
GRUPPO FERROVIE DELLO STATO ITALIANI

GENERAL CONTRACTOR:  **Cepav due**

INFRASTRUTTURE FERROVIARIE STRATEGICHE DEFINITE DALLA LEGGE OBIETTIVO N. 443/01
LINEA A.V. /A.C. TORINO - VENEZIA Tratta MILANO - VERONA
Lotto funzionale Brescia-Verona
PROGETTO DEFINITIVO

AMMORSAMENTO IC BS Est a l.s. MI-VR
I.s. pk 94+780 IC BS Est BP pk 4+868.38
FASI INTERFERENTI CON LINEE STORICHE 2/2

COMMISSA	LOTTO	FASE	ENTE	TPO DOC.	OPERAZIONE	PROGR.	REV.	SCALA
IN05	00	D	E2	AX	IL5700	002	0	VARIE

Rev.	Data	Descrizione	Redatto	Data	Verificato	Data	Approvato	Data	Autorezzato/Data
0	31/03/14	EMMISSIONE PER CDS	M.T.	31/03/14	R.D.	31/03/14	CAZZARI	31/03/14	Cepav due Project Director (Ing. F. Lombardi)
1									
2									
3									