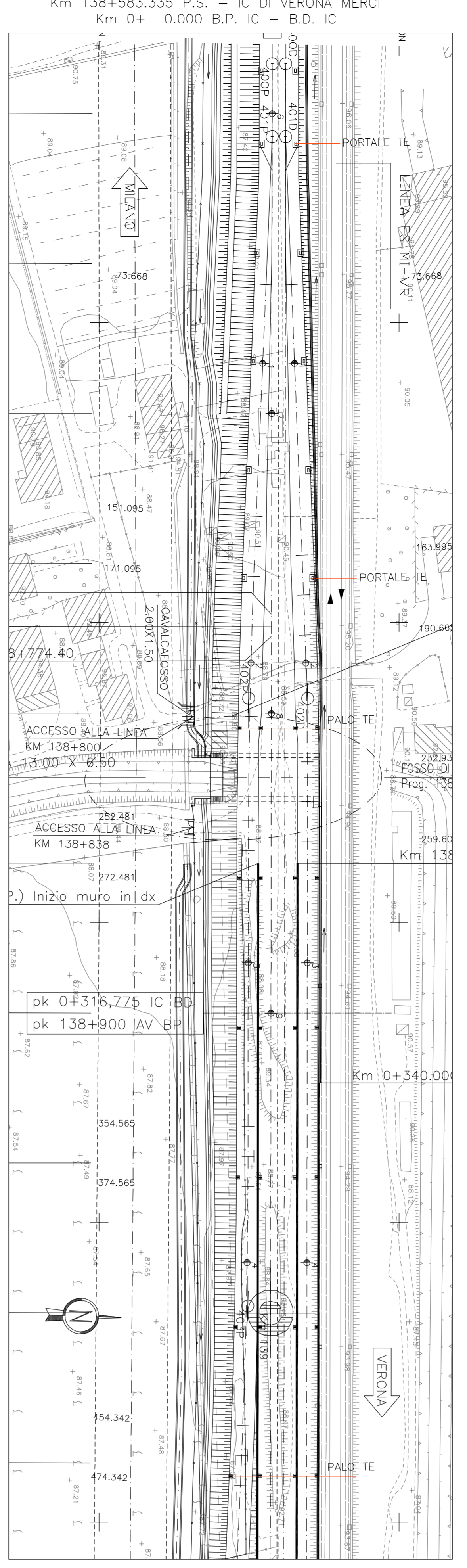
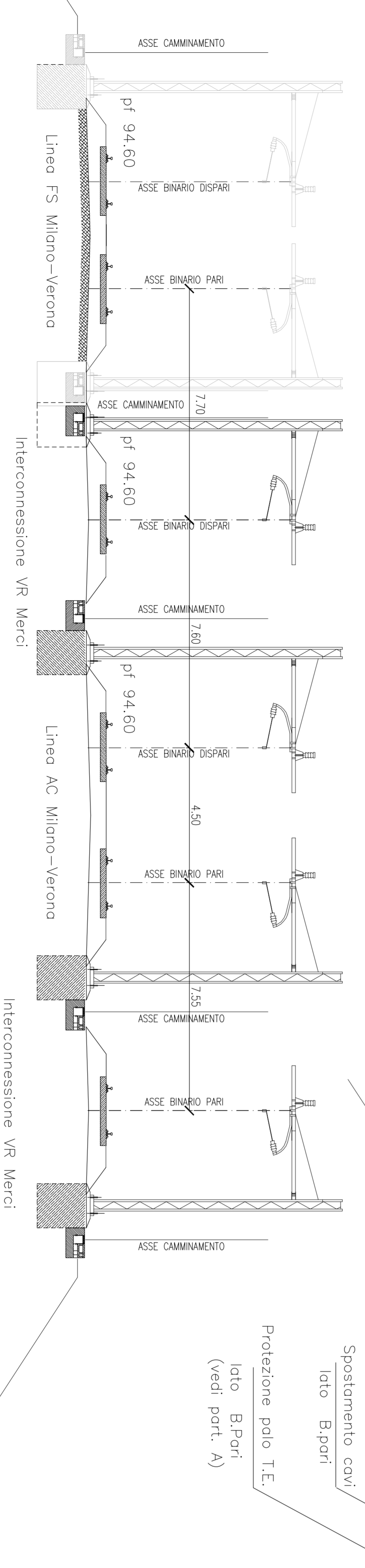


INTERVENTI DI FASE 1  
 — Adeguamento tombini  
 — Attivazione rallentamento BP Linea FS Mi-Vr  
 — Messa in sicurezza Poli TE

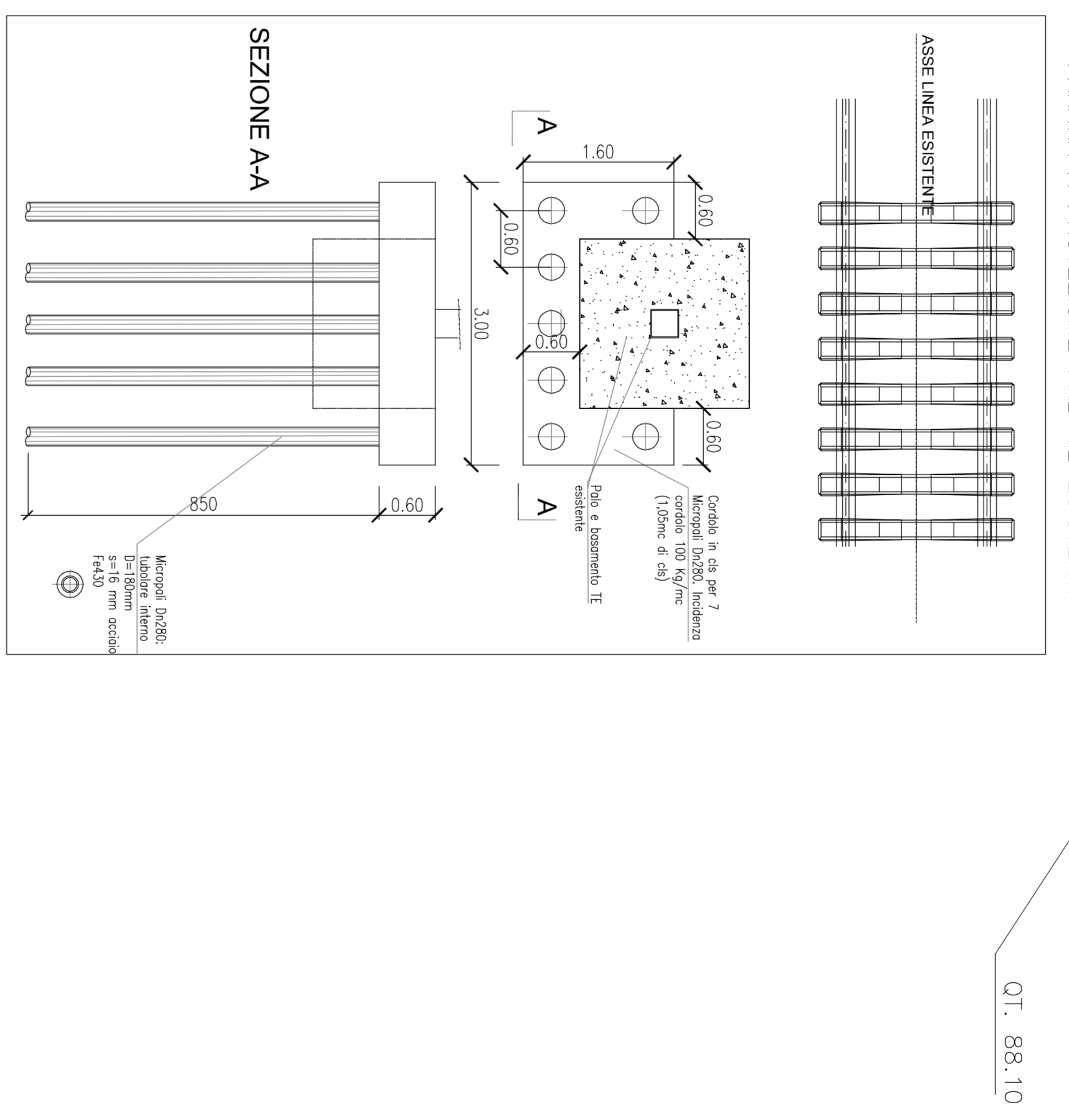
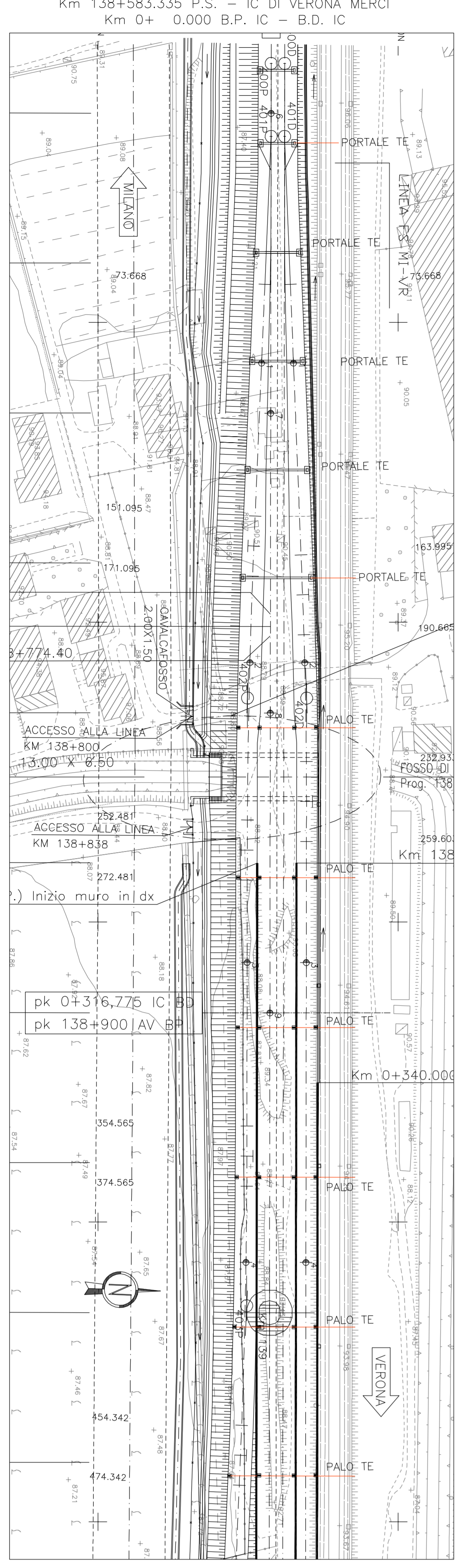
INTERVENTI DI FASE 2  
 — Godanatura scoperto lato BP linea storica per diramamento nuovo rilevato  
 — Formazione nuovo rilevato ferroviario  
 — Costruzione manufatti Impianti TE, IS e TLC



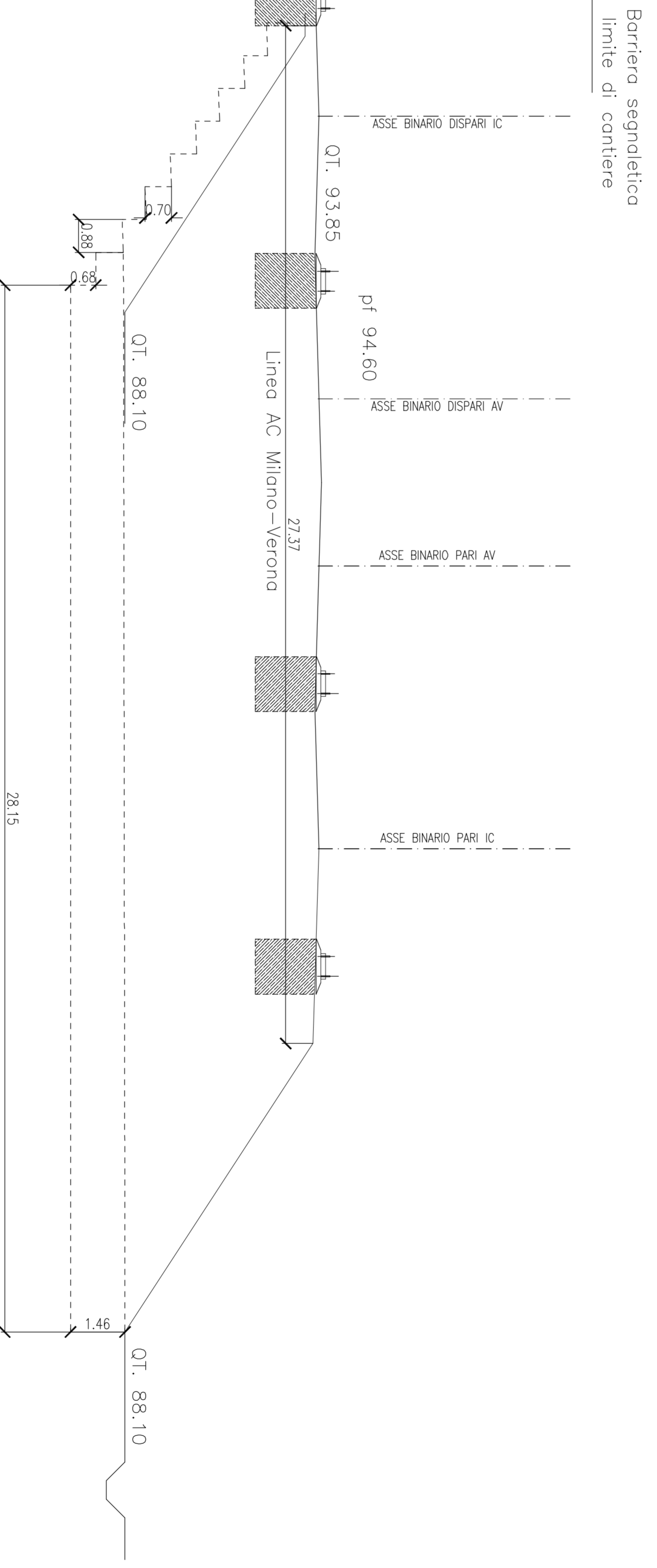
Linea FS Milano-Veneta  
 SITUAZIONE FASE 1-2  
 SEZIONE TRASVERSALE  
 pk 138+900 (Linea AC B.P.)  
 Scala 1:100



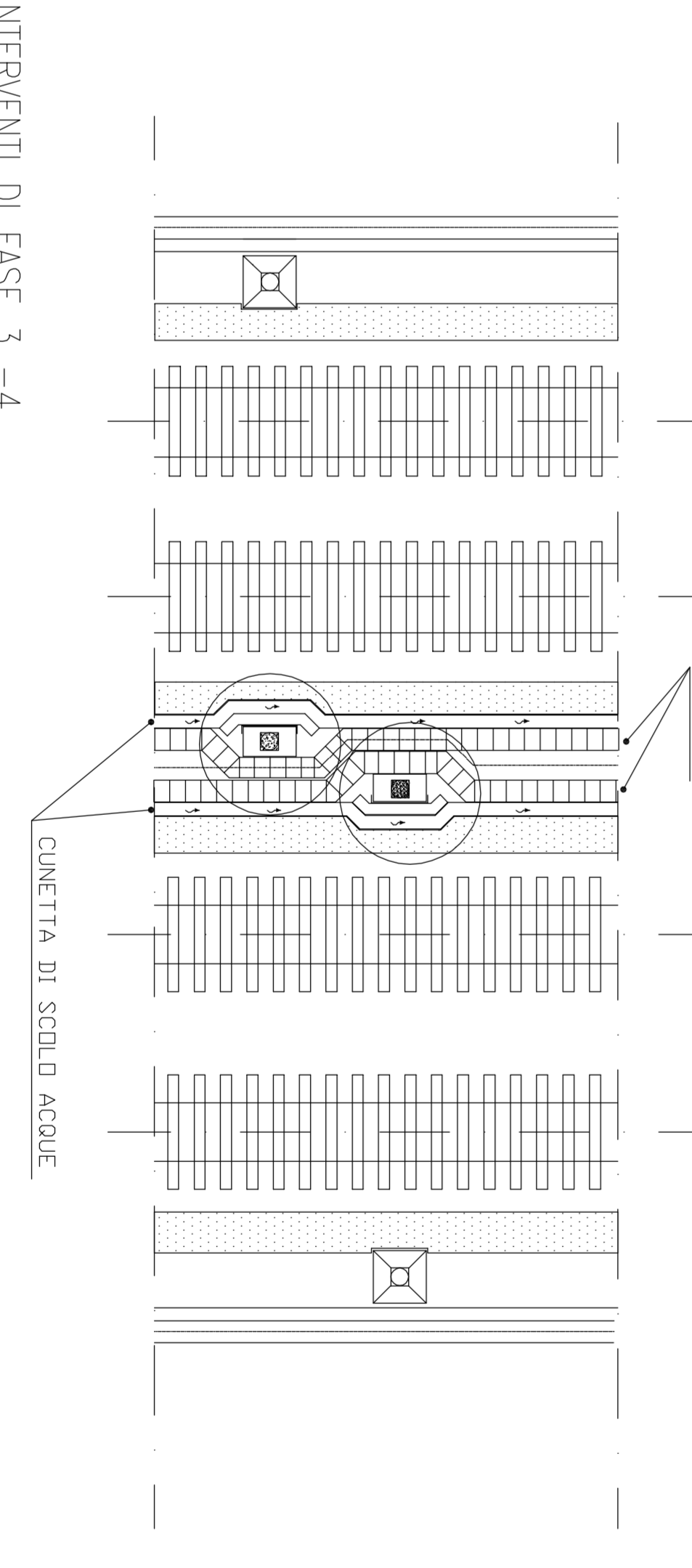
Linea FS Milano-Veneta  
 SITUAZIONE FASE 3-4  
 SEZIONE TRASVERSALE  
 pk 138+900 (Linea AC B.P.)  
 Scala 1:100



Linea FS Milano-Veneta  
 SITUAZIONE ESISTENTE  
 SEZIONE TRASVERSALE  
 pk 138+900 (Linea AC B.P.)  
 Scala 1:100



PARTELLARE - B -  
 Pianta Situazione Fase 4  
 Scala 1:100



INTERVENTI DI FASE 3-4  
 — Poso armamento nel tratto realizzato  
 — Costruzione manufatti Impianti TE, IS e TLC  
 — Interventi TE, IS TLC

DESCRIZIONE	CODICE
PLANIMETRIA GENERALE INTERCONNESSIONE BRESCIA EST 1:5000	A2020000E29P0001032
PLANIMETRIA INTERCONNESSIONE BRESCIA EST 1:1000	A2020000E29P0001133
	A2020000E29P0001134
	A2020000E29P0001135
	A2020000E29P0001136
	A2020000E29P0001137
	A2020000E29P0001138
	A2020000E29P0001139
	A2020000E29P0001140
	A2020000E29P0001141
	A2020000E29P0001142

IL CODICE COMMESSA "A202" E' STATO SOSTITUITO CON "1N05"  
 NOTE GENERALI

CARATTERISTICHE DEI MATERIALI

<p>COMMITTEE</p>	<p>ALTA SORVEGLIANZA</p>
<p>GENERAL CONTRACTOR</p>	<p>GENERAL CONTRACTOR</p>
<p>INFRASTRUTTURE FERROVIARIE STRATEGICHE DEFINITE DALLA LEGGE OBETTIVO N. 443/01</p>	
<p>LINEA A.V./A.C. TORINO - VENEZIA Tratta MILANO - VERONA</p>	
<p>Lotto funzionale Bressola-Veneta</p>	
<p>PROGETTO DEFINITIVO</p>	
<p>AFFIANCAMENTO AV A.I.S. MI-VR DA ZONA S. GIORGIO A FINE PROGETTO</p>	
<p>I.S. pk 134+160-141+700 AV-pk 133+800 ca. 1407/79.664</p>	
<p>FASI INTERFERENTI CON LINEE STORICHE</p>	
<p>PROGETTO DEFINITIVO</p>	

NUMERO	REVISIONE	DESCRIZIONE	DATA
1	0	ESISTENTE IN PROGRESSO	13/11/2024
2	1	PROGETTO DEFINITIVO	13/11/2024
3	1	PROGETTO DEFINITIVO	13/11/2024