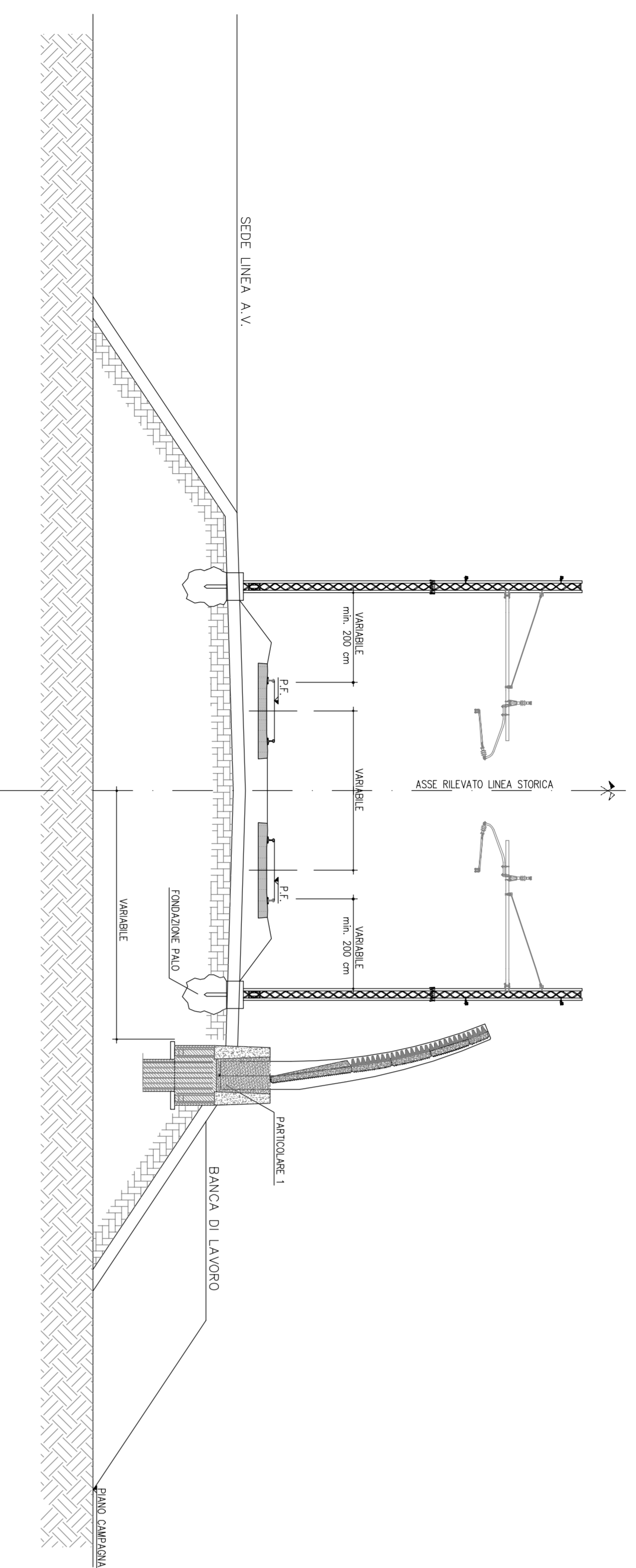


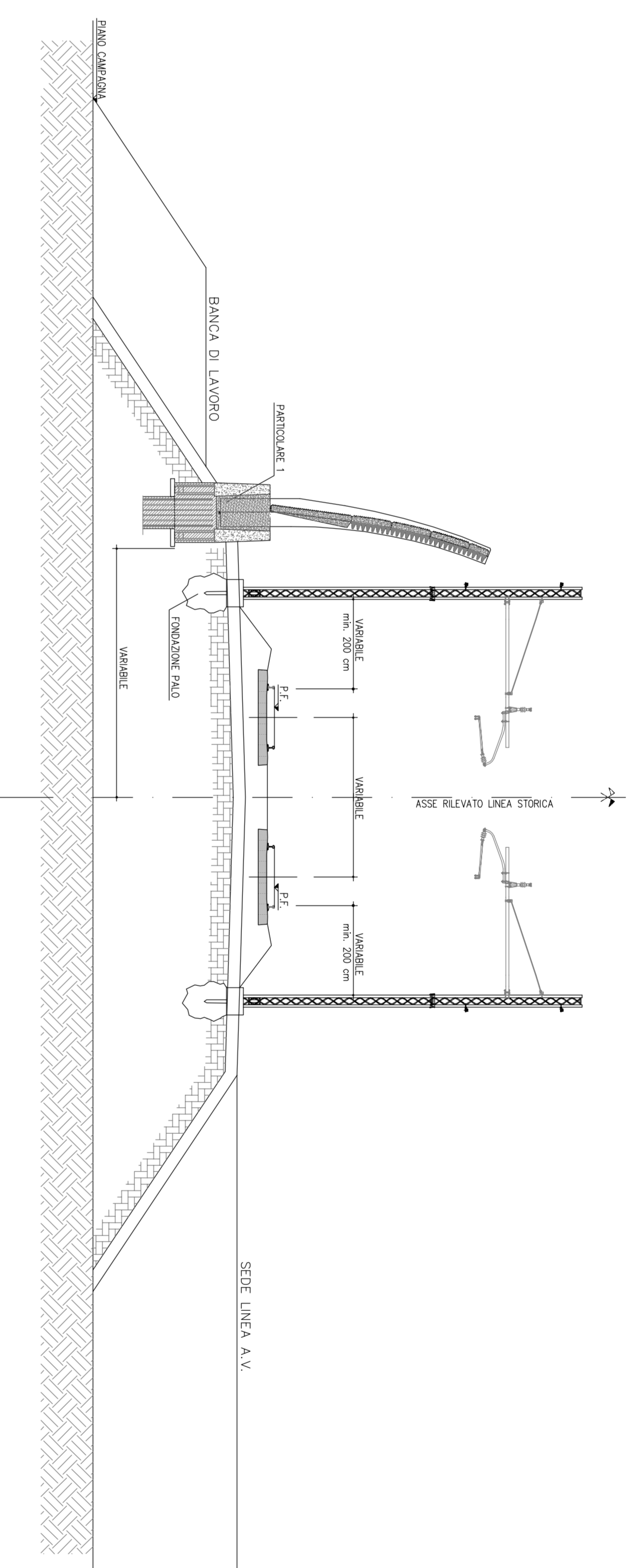
IPOTESI LINEA A.V. A SINISTRA DELLA LINEA STORICA

SEZIONE IN CORRISPONDENZA PUNTO BARRIERA SU RILEVATO A DOPPIO BINARIO

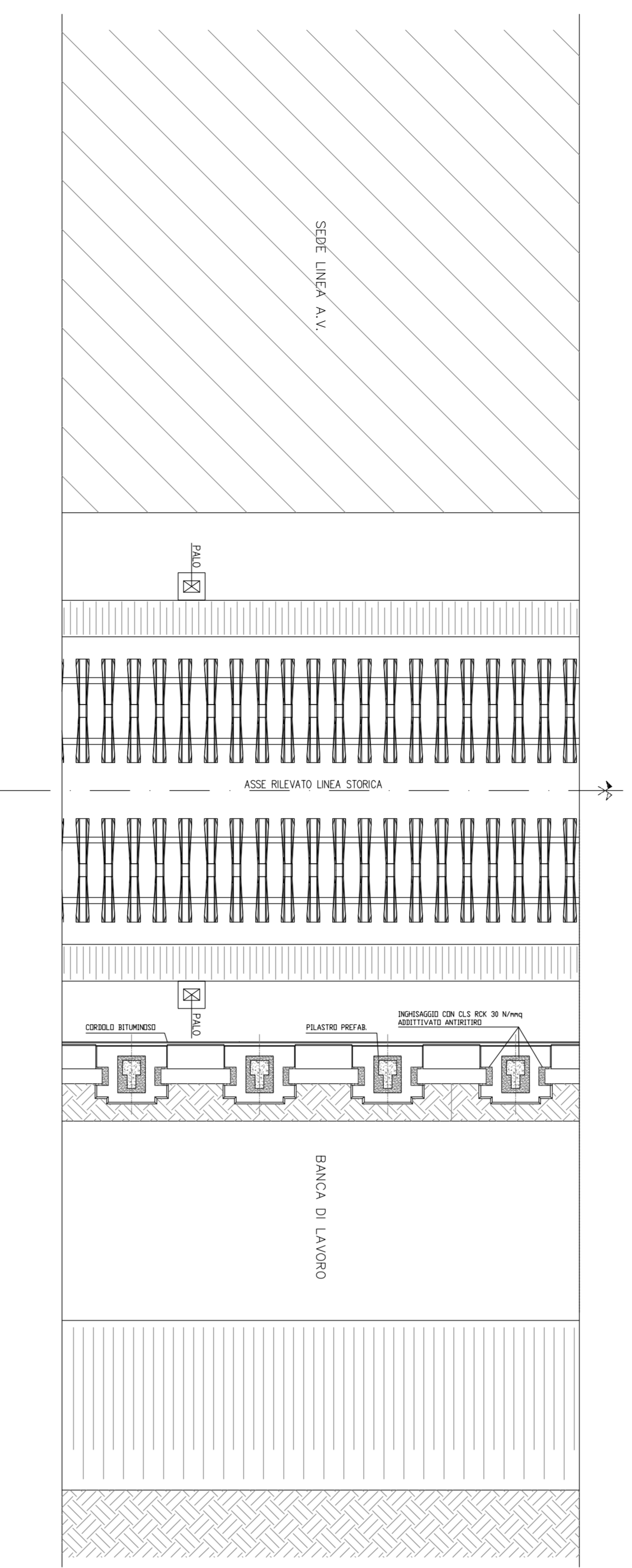


IPOTESI LINEA A.V. A DESTRA DELLA LINEA STORICA

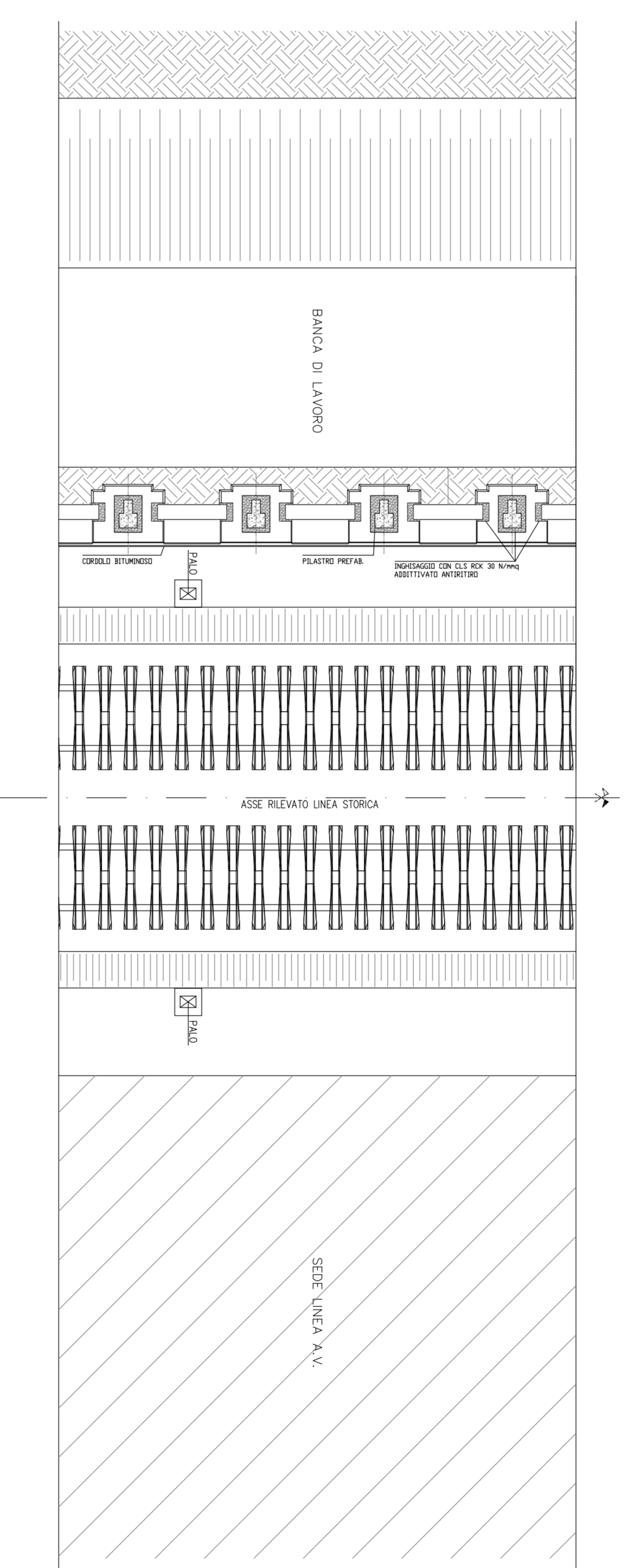
SEZIONE IN CORRISPONDENZA PUNTO BARRIERA SU RILEVATO A DOPPIO BINARIO



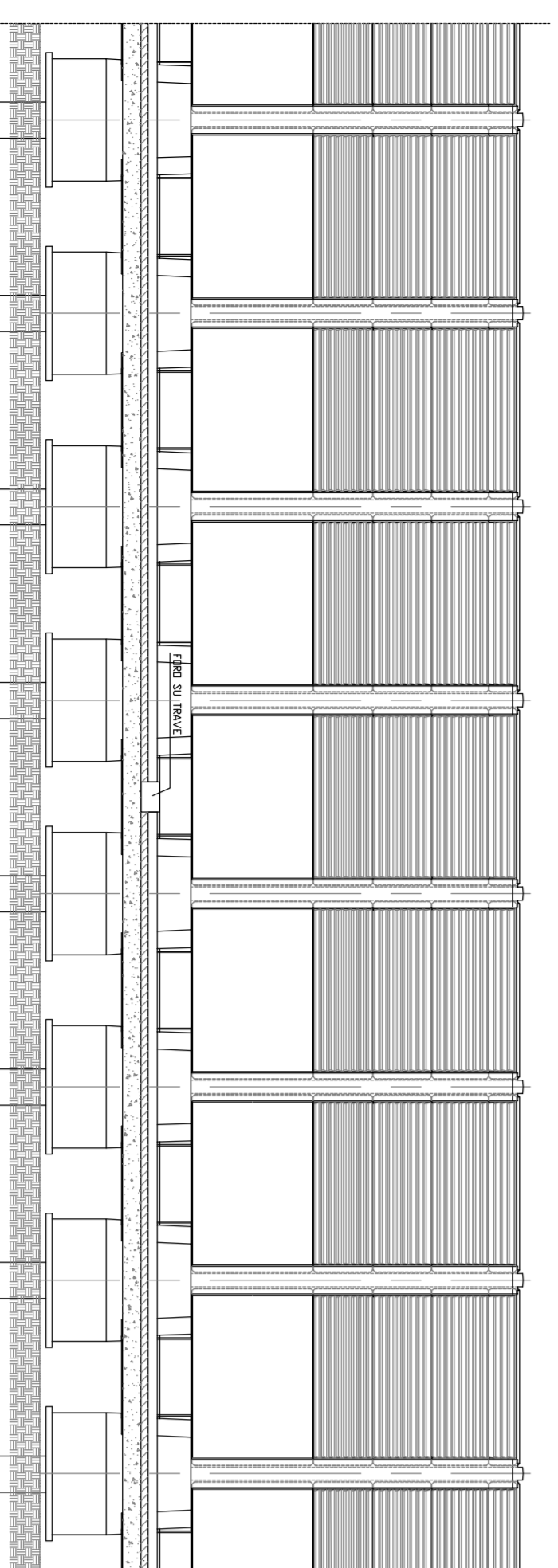
PIANTA TIPO SU RILEVATO A DOPPIO BINARIO



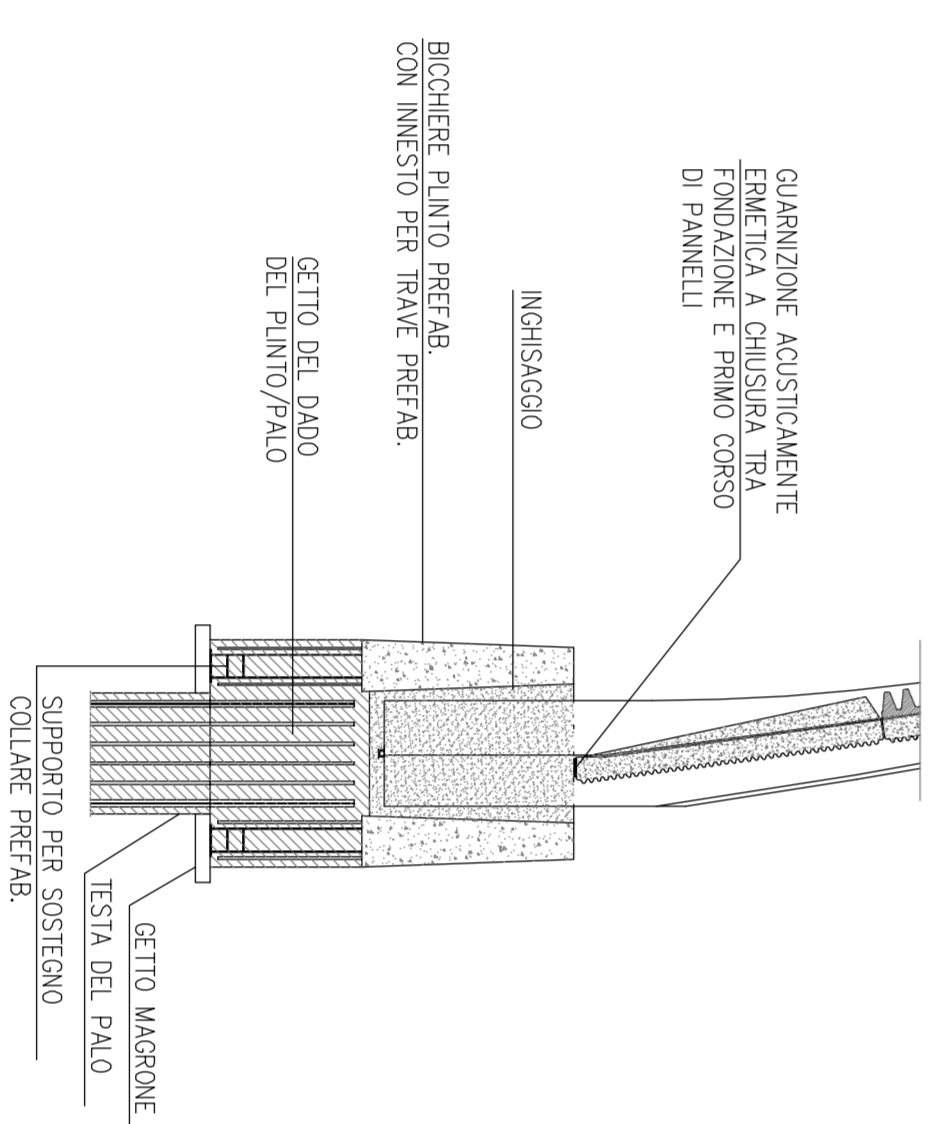
PIANTA TIPO SU RILEVATO A DOPPIO BINARIO



PROSPETTO TIPO SU RILEVATO A DOPPIO BINARIO



PARTICOLARE 1



FASI ESECUTIVE

1. Esecuzione, ove possibile e necessario, di rilevato provvisorio e strada di accesso in affiancamento allo scopo di realizzare un piano di lavoro da quota idonea per la costruzione;
2. Esecuzione dei poli di sottofondazione;
3. Costruzione delle fondazioni o banchiere con cordolo di collegamento ad una distanza da stabilirsi;
4. Posa campata barriera antirumore tramite inghiessaggio nella fondazione o banchiere, con getto in opera di malta antifrigo;
5. Rimozione rilevato provvisorio e strada di accesso.

LABORATI DI RIFERIMENTO

DESCRIZIONE	CODICE
Barriera Antirumore su L.S. M.V.R	A2302000E2904.82000010
Ripulitura, disinquinamento e trattamento a idromasselli	A2302000E2950.82000010
Inquadramento verticale 1/2	A2302000E2951.82000010
Inquadramento orizzontale 2/2	A2302000E2951L.82000020

IL CODICE COMMESSA "A202" È STATO SOSTITUITO CON "IN05"

COMMITTENTE

ALTA SORVEGLIANZA

INFRASTRUTTURE FERROVIARIE STRATEGICHE DEFINITE DALLA LEGGE OBBIETTIVO N. 443/01  
 LINEA A.V./A.C. TORINO - VENEZIA Tratta MILANO - VERONA  
 Lotto funzionale Bressola-Verona  
 PROGETTO DEFINITIVO  
 Barriera Antirumore su L.S. M.V.R

ALTA SORVEGLIANZA

COMMESSA	LOTTO	FASE	BITE	TRIOCC	OPERA/OPERA	PROGR.	REV.	SCALA
IN05	00	E2	AX	1182/00	001	0	0	VARIE