

DESCRIZIONE	CODICE
PLANIMETRIA GENERALE INTERCONNESSIONE DA BRESCIA EST BINARIO PARI E DISPARI 1:5000	A20200DE2P5F0001032 2
PLANIMETRIA I.C. BS EST DA KM 4+000 A KM 4+850	A20200DE2P7F0001166 2

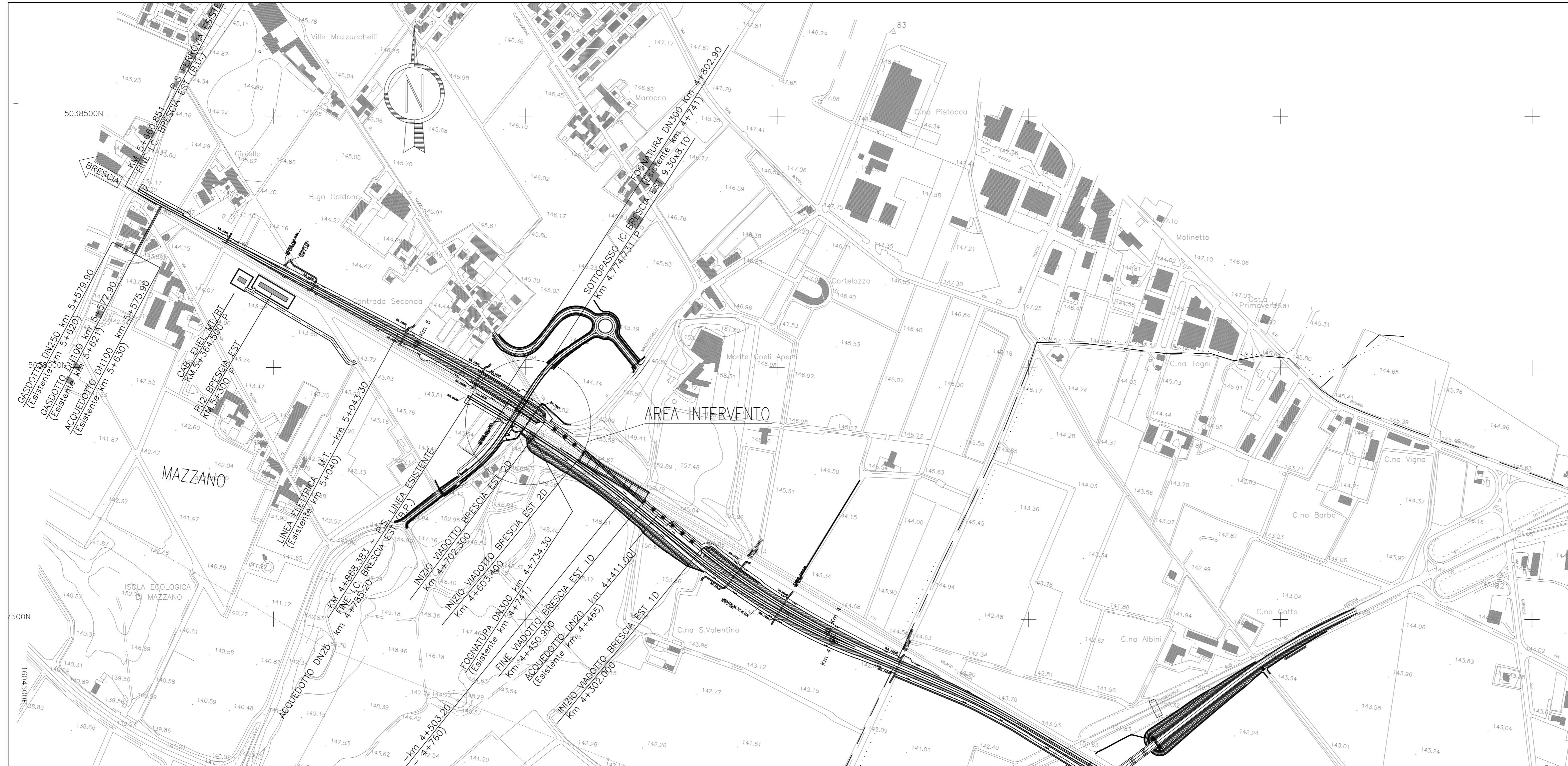
IL CODICE COMMESSA "A202" E' STATO SOSTITUITO CON "IN05"

NOTE GENERALI

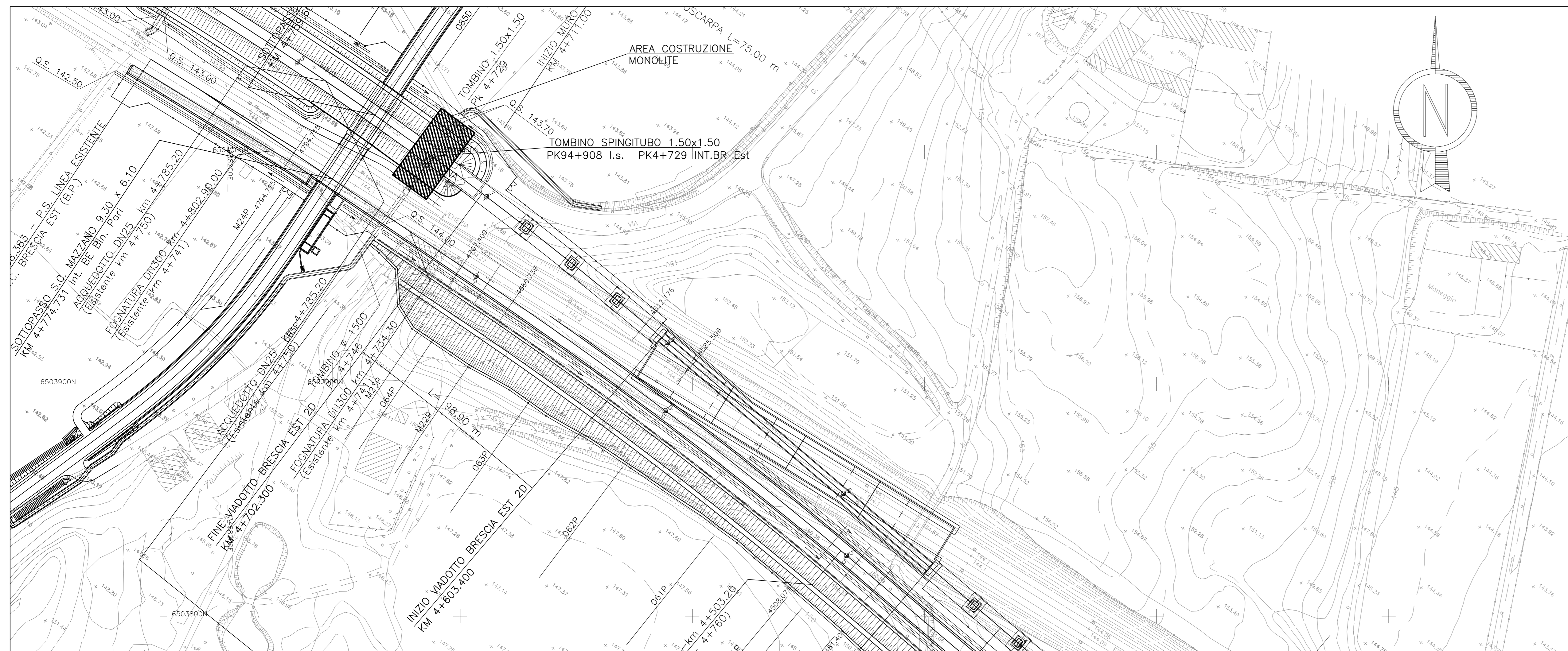
Per esigenze realizzative e di conseguenza rispetto allo stato di fatto, per questo oggetto la sezione utilizzata è 1.50x1.50.

CARATTERISTICHE DEI MATERIALI

STRALCIO PLANIMETRICO 1:5000



STRALCIO PLANIMETRICO 1:1000



COMMITTENTE: 

ALTA SOVRIGLIANZA: 

GENERAL CONTRACTOR: 

INFRASTRUTTURE FERROVIARIE STRATEGICHE DEFINITE DALLA LEGGE OBIETTIVO N. 443/01  
 LINEA A.V. /A.C. TORINO - VENEZIA Tratta MILANO - VERONA  
 Lotto funzionale Brescia-Verona  
 PROGETTO DEFINITIVO

TOMBINO CON SPINGITUBO SOTTO I.S. MI-VR pk 94+908.00  
 IC BS Est pk 4+729.00  
 INQUADRAMENTO TERRITORIALE

ALTA SOVRIGLIANZA: 

COMMESSA	LOTTO	FASE	ENTE	TIPO DOC.	OPERADISCIPLINA	PROGR.	REV.	SCALA
IN05	00	D	E2	P5	IL5600	001	0	VARIE

Rev.	Data	Descrizione	Redatto	Verificato	Progettato	Autorizzato/Date
0	31/03/14	EMISSIONE PER CDS				
1						
2						
3						

Saipem S.p.a. COMM. 032121 | Data: 31/03/14 | Doc. N. 16830\_04.dwg

Scallo di plot: 1:1