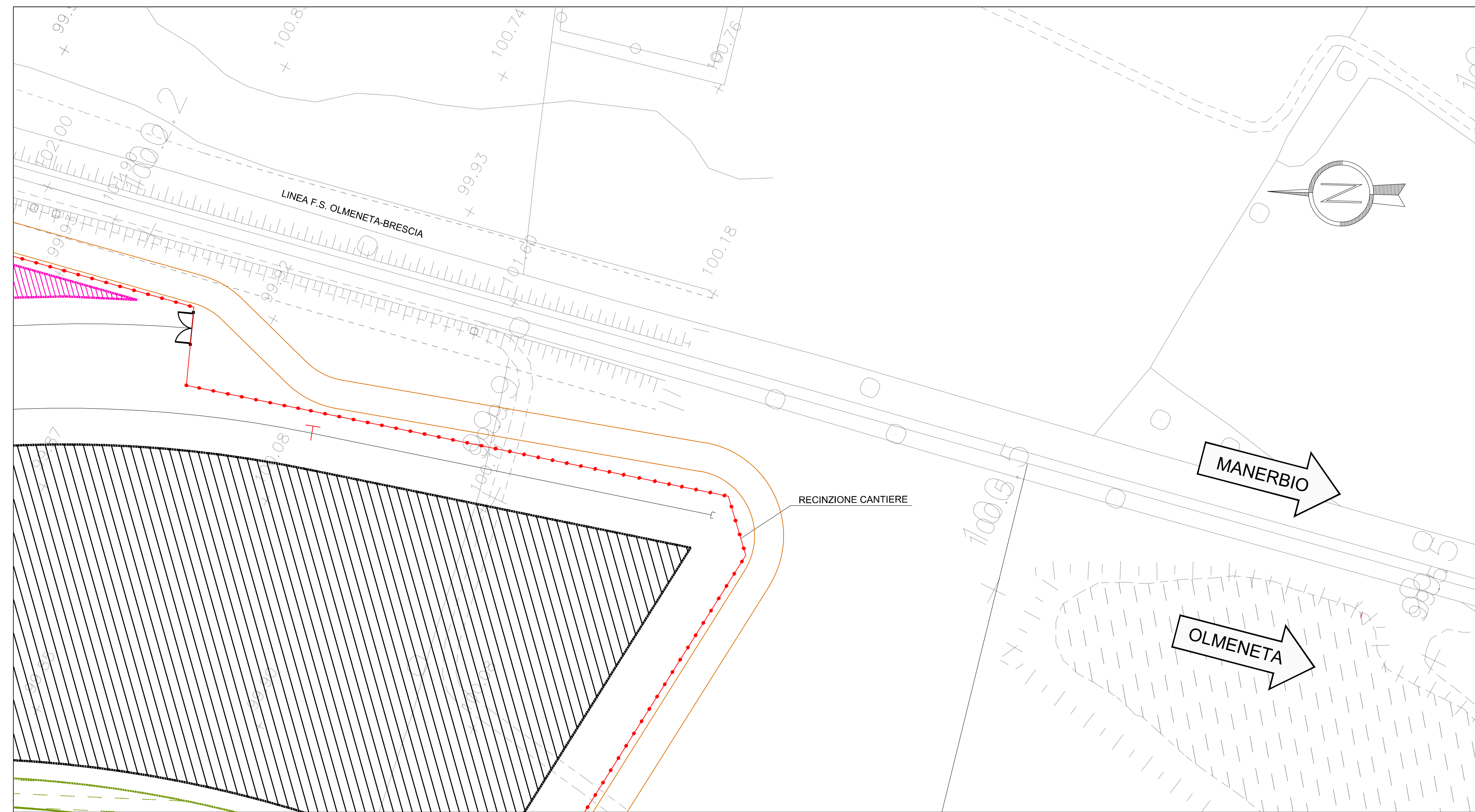


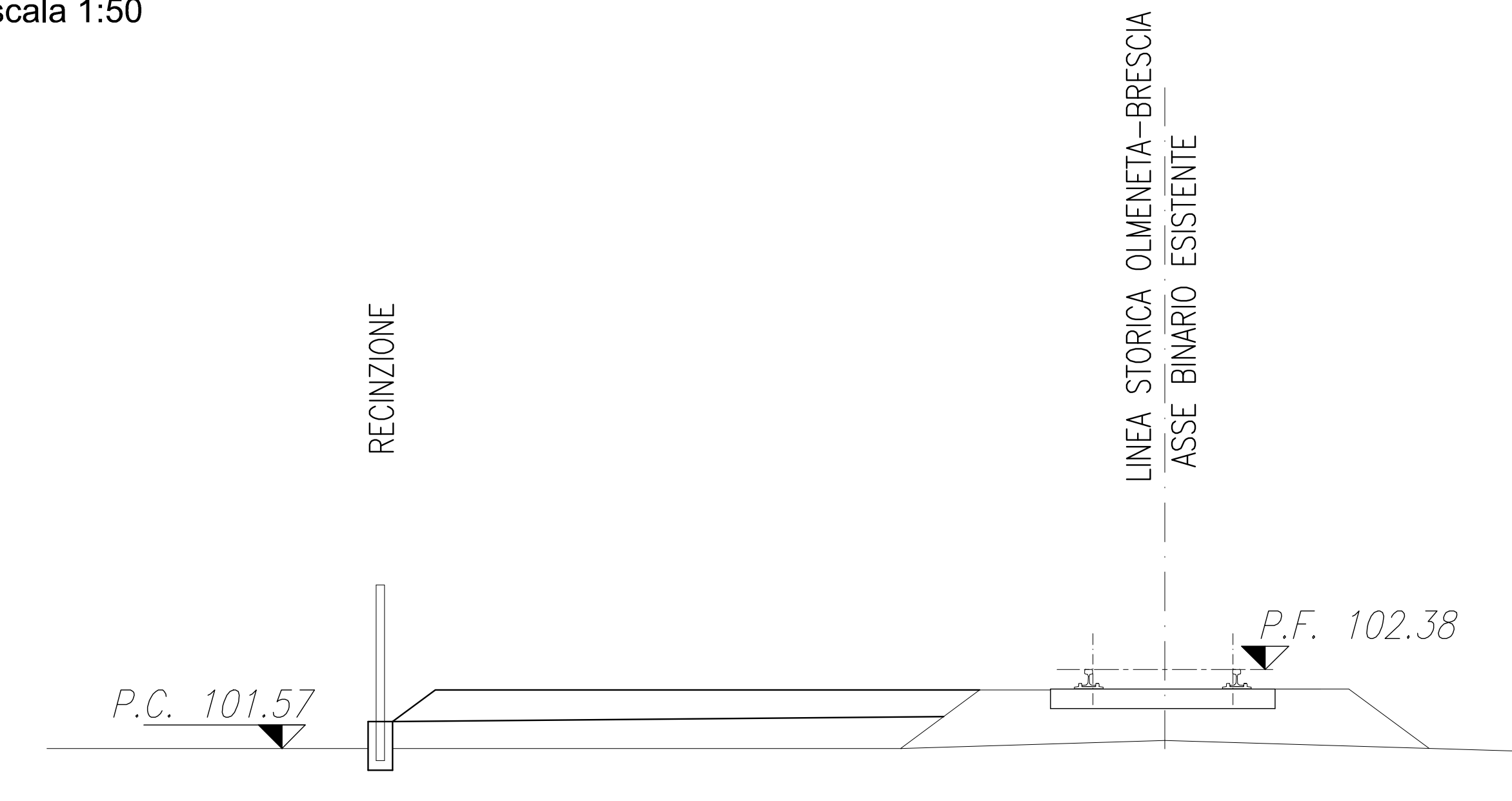
CANTIERE D'ARMAMENTO GARDESANA SU L.S.OLMENETA-BRESCIA  
FASE 1 scala 1:750



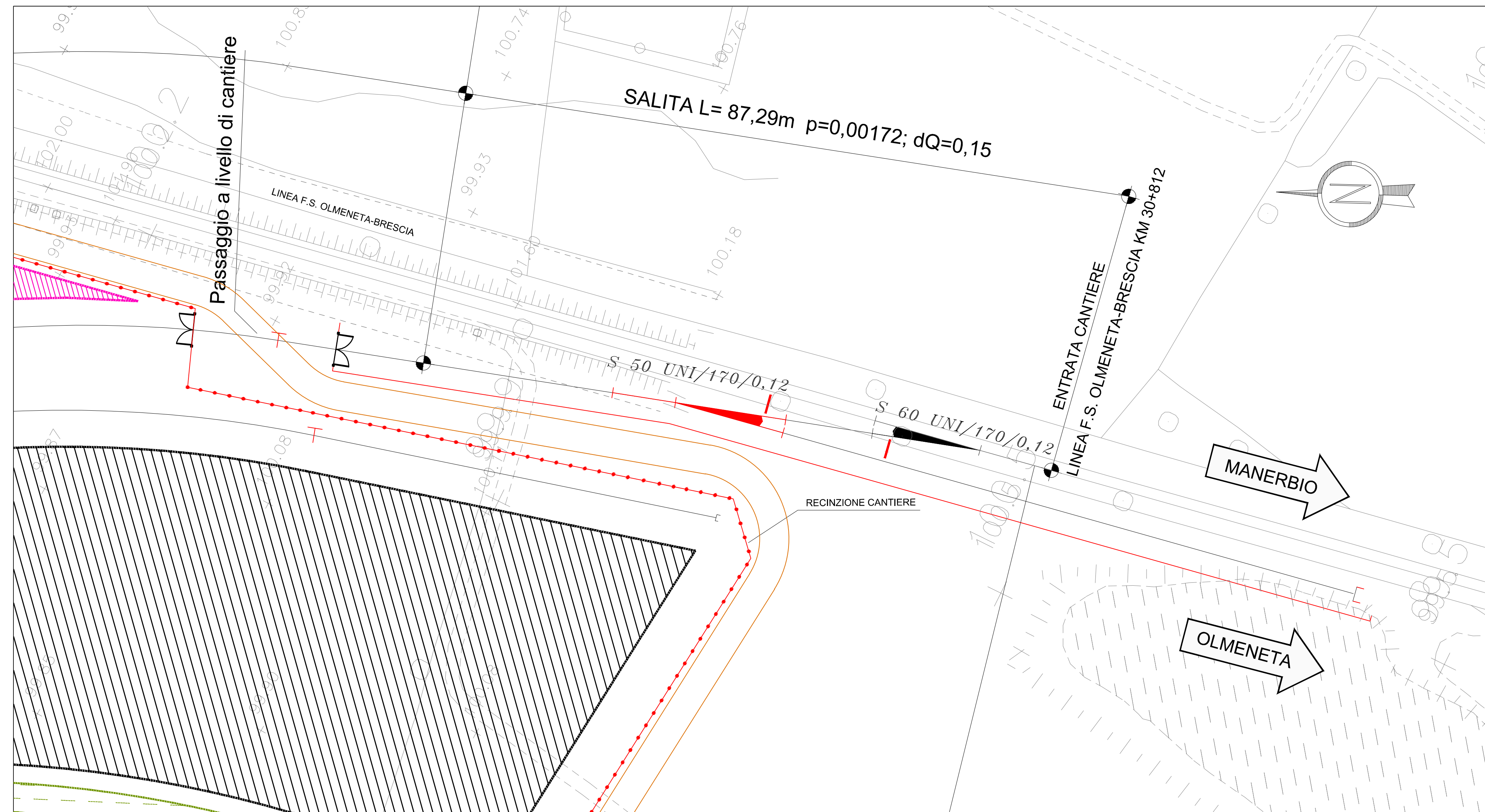
INTERVENTI DI FASE 1

- \_ Posa in opera recinzione cantiere
- \_ Realizzazione piano di posa ballast in affiancamento

SEZIONE TRASVERSALE  
scala 1:50



CANTIERE D'ARMAMENTO GARDESANA SU L.S.OLMENETA-BRESCIA  
FASE 2 scala 1:750



INTERVENTI DI FASE 2

- Interruzione esercizio ferroviario
- Inserimento sulla Linea Esistente deviatioio S 60 UNI/170/0,12
- Ripristino dell'esercizio ferroviario

DISEGNI DI RIFERIMENTO

DESCRIZIONE	CODICE
Cantieri ferroviari Gardesana Scala 1:5000	A202 00 DE2 P5 IF 0001 013
Cantieri ferroviari Gardesana Scala 1:1000	A202 00 DE2 P7 IF 0001 070

IL CODICE COMMESSA "A202" E' STATO SOSTITUITO CON "IN05".

NOTE GENERALI

CARATTERISTICHE DEI MATERIALI

COMMITTENTE:



ALTA Sorveglianza:



GENERAL CONTRACTOR:



INFRASTRUTTURE FERROVIARIE STRATEGICHE DEFINITE DALLA LEGGE OBIETTIVO N. 443/01

LINEA A.V. /A.C. TORINO - VENEZIA Tratta MILANO - VERONA  
Lotto funzionale Brescia-Verona  
PROGETTO DEFINITIVO

ALLACCIAMENTO CANTIERE D'ARMAMENTO GARDESANA  
su l.s. OLMENETO-BRESCIA pk 30+812 - pk.AV.82+901  
FASI INTERFERENTI CON LINEE STORICHE 1/2

COMMESSA	LOTTO	FASE	ENTE	TIPO DOC.	OPERA/DESCRIZIONE	PROGR.	REV.	SCALA
IN05	00	D	E2	AX	IL2500	001	0	VARIE

Rev.	Data	Descrizione	Redatto	Data	Verificato	Data	Approvato	Data	Autore/Conferma
0	31/03/14	EMISSIONE PER CDS	[Signature]	31/03/14	[Signature]	31/03/14	[Signature]	31/03/14	Cepav due Project Director [Signature]
1									
2									
3									