

LEGENDA

DEPOSITI OLOCENI E RECENTI

- R - RIPIRTI ANTROPICI
- DF - DETRITI DI FRANA (Olocene-recente)
Argille limose con elementi lapidei e di marne argilose scagliese, in assetto caotico.
- C - COLLUVI (Olocene)
Depositi di versante a prevalente matrice argillo-limosa con minuti elementi marmosi o ghiaiosi.
- DS - DEPOSITI DI SPIAGGIA ATTUALE E DI DUNA (Olocene)
Ghiaie e sabbie scoste.
- FM - ALLUVIONI FLUVIALI ATTUALI MOBILI (Olocene)
Ghiaie e sabbie scoste.
- FS - ALLUVIONI FLUVIALI ATTUALI STABILIZZATE (Olocene)
Ghiaie e sabbie mediamente addensate con copertura a volte pedogenizzata.
- FT - ALLUVIONI FLUVIALI TERRAZZATE (Olocene)
Ghiaie e sabbie addensate.
- D - DEPOSITI DELLE ZONE COSTIERE E DI DUNA STABILIZZATI (Olocene)
Argille, limi, sabbie e ghiaie, sabbie resistenti duna.

DEPOSITI TRASGRESSIVI PLIO-PLEISTOCENICI (COMPLESSO POSTOROGENO)

- DEPOSITI TERRAZZATI (Pleistocene)**
- TSA - Sabbie concrezionarie, livelli arenacei e conglomeratici.
 - TS - Sabbie con livelli ciottolosi e/o limo-sabbiosi.
 - TG - Ghiaie sabbiose, deb. cementate, con livelli sabbiosi.

- DEPOSITI MARINI TRASGRESSIVI (Pliocene-Pleistocene inferiore)**
- PSA - Sabbie concrezionarie, cementate, con orizzonti ghiaiosi (Arenarie di Storace).
 - PS - Limi sabbiosi grigi.
 - PA - Argille grigie, molto consistenti (Argille grigio-azzurre - Argille Marmose di Curo).

DEPOSITI ALLOCTONI (COMPLESSO CROTONIDE)

- DEPOSITI MIOCENICI POSTEVAPORITICI - FALDA DI CARIATI**
- MEMBRO DI CARIATI**
- AS - Argille argilose-siltose grigio-pallide con sottili livelli siltitici, scagliettate.
 - A-AR3 - Marni con orizzonti arenacei (Fisch marnoso-arenaceo).
 - AR-A2 - Arenarie con orizzonti marmosi (Fisch arenaceo-marnoso).
 - CL - Conglomerati cementati.
- MEMBRO DI CRUCOLI**
- AR - Arenarie stratificate o massive, con sottili livelli marnosi.
 - AR-A1 - Arenarie con orizzonti marmosi (Fisch arenaceo-marnoso).
 - A-AR2 - Marni con orizzonti arenacei (Fisch marnoso-arenaceo - Sabbie Marmose di Gracchi).
- ARGILLE VARIADORI**
- AV - Argille varicolori in assetto caotico, inglobanti distoliti calcarei arenacei.

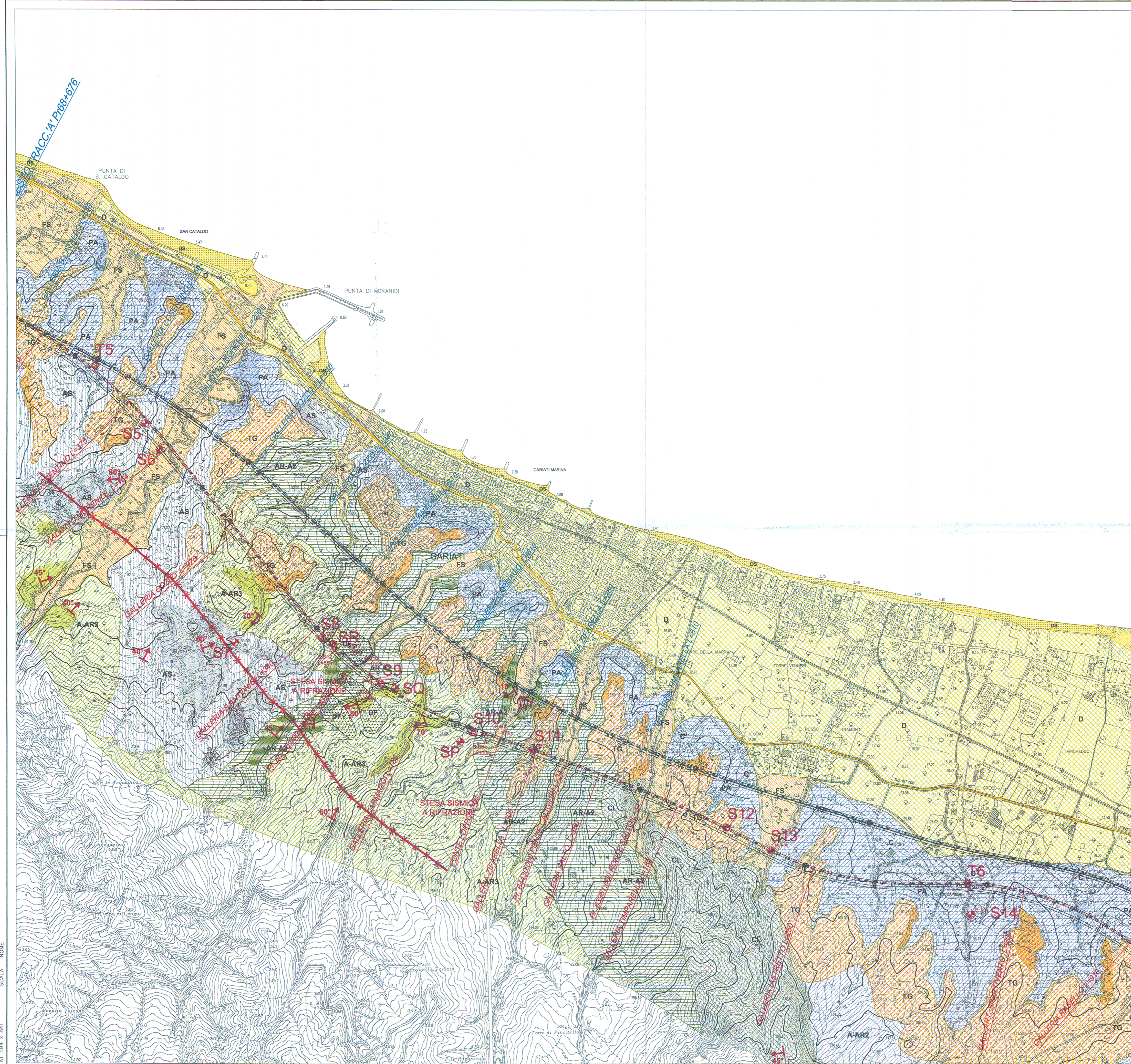
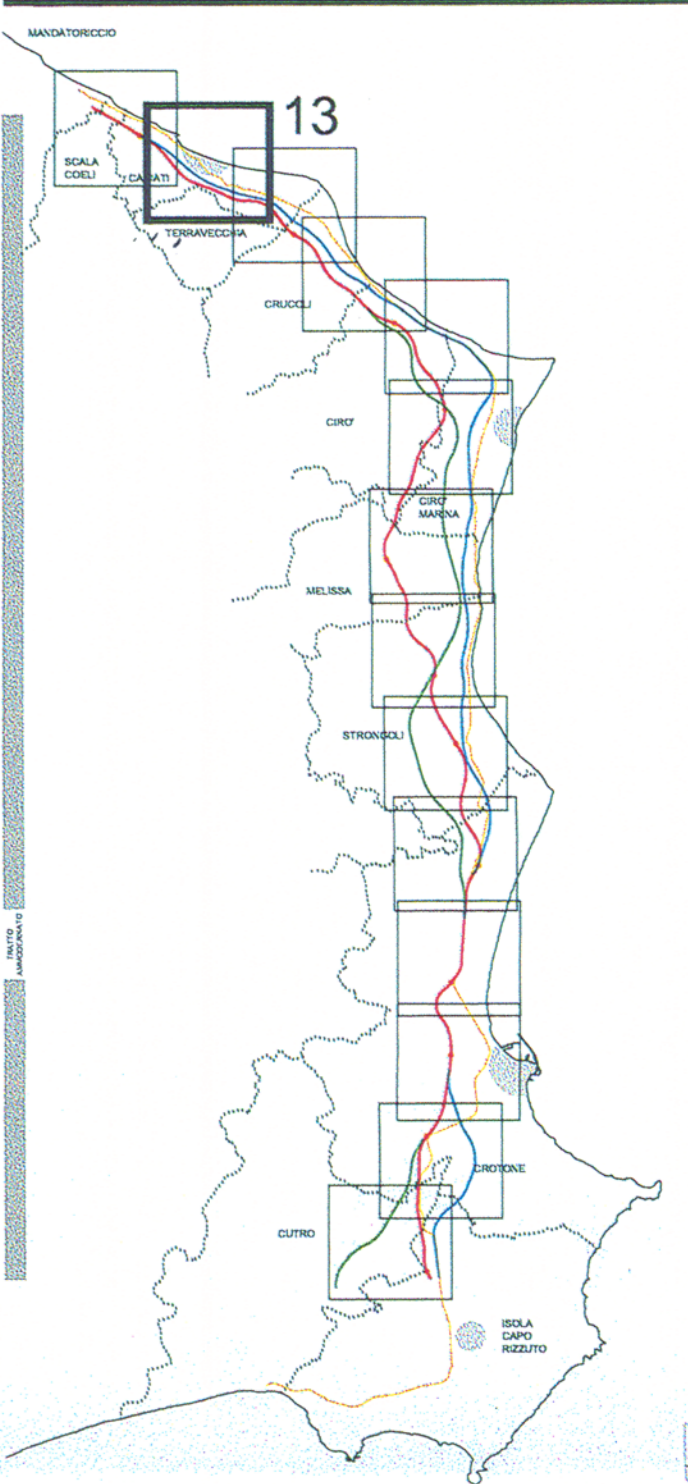
DEPOSITI MIOCENICI PREEVAPORITICI (Tortoniano)

- A-AR1 - Argille marnose con orizzonti arenacei (Fisch marnoso-arenaceo).
- ARS - Arenarie e silti con orizzonti marmosi, dislocate (inclinate al tetto delle unità AMT ed all'interno delle Argille Varicolori - area Serra del Petaro - F. Lipari).
- AMT - Argille marnose con livelli siltosi (Marni dei Ponti).

- AFFIORMAMENTI
- FAGLIA CERTA
- FAGLIA PROBABILE
- ASSE DI SINCLINALE
- ASSE DI ANTICLINALE

- GIACITURA STRATI**
- ORIZZONTALI
 - INCLINATI
- INDAGINE GEOSTATICA**
- SONDAGGIO GEOSTATICO
P.C. - CON PNEUMOTRACCEOMETRIA
P.T. - CON PNEUMOTRACCEOMETRIA
 - PROVA PENETROMETRICA STATICA (CPT)
 - POZZETTI ESPLORATIVI (T)
- TRACCIATI**
- ASSE "A" ASSE "B" ASSE "C"
 - SEZIONE TIPO A RASO, IN RILEVATO E TRINCEA
 - SEZIONE TIPO IN GALLERIA
 - SEZIONE TIPO IN VIADOTTO

KEYPLAN





ANAS S.p.A.
Direzione Centrale Programmazione Progettazione

LAVORI DI COSTRUZIONE DELLA
S.S.106 JONICA (E90) - CAT. B -
MEGALOTTO 9
DALLO SVINCOLO AEROPORTO S. ANNA (KM 235+800)
A MANDATORICCIO (KM 306+000)

PROGETTO PRELIMINARE - STUDIO DI IMPATTO AMBIENTALE

<p>GRUPPO DI PROGETTAZIONE ANAS</p> <p>RESPONSABILE DI SETTORE Dott. Arch. Giuseppe Barilo</p> <p>RESPONSABILE DI ITINERARIO Dott. Ing. Giulio Petrizzelli</p> <p>RESPONSABILI TECNICI Dott. Ing. Domenico Cimino Tracciati Dott. Ing. Marco Mancina Geotecnico Dott. Ing. Fulvio M. Saccodato Idraulico Dott. Ing. Davide Di Pietro Strutture Dott. Geol. Stefano Sarangari Geologia Dott. Arch. Barbara Banchini Ambiente Dott. Ing. Francesco Bezzi Impianti Geom. Andrea F. Furlan Computi</p>	<p>PROGETTISTA: Dott. Ing. ANTONIO VALENTE Ordine degli Ingegneri di Roma n° 20739</p> <p>ASSISTENZA ALLA PROGETTAZIONE</p> <p>RTI: PROGER Spa VIA Ingegneria Srl D'APPOLONIA Spa DE.MA.CO Srl</p> <p style="text-align: right; font-weight: bold;">22 LUG 2005 004043</p>	
<p>Il Responsabile dello Studio di Impatto Ambientale Dott. Arch. Barbara Banchini Ord. Arch. Roma e Prof. N. 14321</p>	<p>VISTO: IL RESP. DEL PROCEDIMENTO Dott. Arch. GIUSEPPE BARILA</p>	<p>DATA PROTOCOLLO</p>

QUADRO DI RIFERIMENTO AMBIENTALE
CARTA GEOLOGICA
13/14

CODICE PROGETTO	CODICE FILE	REVISIONE	FOGLIO	SCALA:
LO7161 P 0401	T00IA48AMB CG13	B	13 di 14	1:10.000
D				
C				
B	Modificato secondo controllo ANAS	Mag-2004	Ing. Nicchiarelli Arch. Banchini Ing. Petrizzelli	
A	Emissione	Giù-2004	Ing. Nicchiarelli Arch. Banchini Ing. Petrizzelli	
REV.	DESCRIZIONE	DATA	VERIFICATO	CONTROLLATO APPROVATO

SCALA NOME
AT 594 x 841