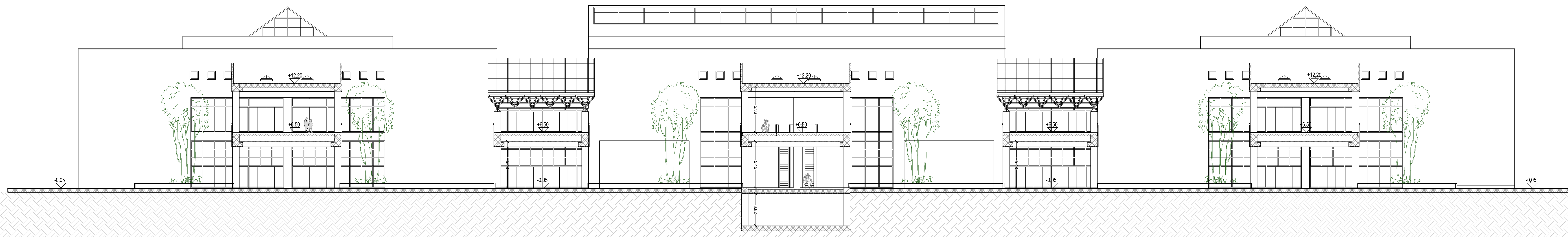


01 Sezione trasversale galleria AA  
1:200



02 Sezione longitudinale galleria BB  
1:200

**MINISTERO DELLE INFRASTRUTTURE E DEI TRASPORTI**  
ENTE NAZIONALE AVIAZIONE CIVILE  
DIREZIONE PIANIFICAZIONE E PROGETTI

**AEROPORTO "MARCO POLO" DI TESSERA - VENEZIA**  
CORPORAZIONE DEL MINISTERO DEI TRASPORTI DELLA NAVIGAZIONE DIREZIONE GENERALE DELL'AVIAZIONE CIVILE

**AMPLIAMENTO TERMINAL PASSEGGERI**

RE CAP: QUOTTA 1 TERMINAL (comparto 1.01, 1.02, 1.10 mt, 1.04)

Titolo: **APPROFONDIMENTI PROGETTUALI**

Stato di Fatto: **Sezione Galleria Trasversale AA e Longitudinale BB**

Rev. Descrizione Data Società Revisione Verifica Approvazione Nome File: 4020\_00\_pav04b

01 Approfondimenti progettuali 28/09/14 CDR SO SO GDC Scale: 1:200

Progettata: **SAVE ENGINEERING S.r.l.** (VENETIA) - **SAVE ENGINEERING S.r.l. VENEZIA**

Comitato: SAVE S.p.A. DIREZIONE GENERALE R.U.P./R.L. Ing. Corrado Fucini; SAVE S.p.A. PROGETTO ELENCO MANUTENZIONE Ing. Franco De Fina; SAVE S.p.A. AREA MOVIMENTO-TERMINAL Ing. Francesco Ricciato; SAVE S.p.A. RESPONSABILE COMMERCIALE E MANAGERICO QUALITATION dr. Andrea Carotto; SAVE S.p.A. COMMERCIALE E SVILUPPO QUALITATION dr. Carlo Bozzelli - dr. Giovanni Roccazzi; SAVE S.p.A. QUALITÀ AMBIENTE E SICUREZZA Ing. Davide Bassano; SAVE S.p.A. SAFETY MANAGER Ing. Adriano Anthon

Consulenti incaricati: **ONEWORKS** (VENETIA) - **ONEWORKS** (VENETIA)

Consulenti: **INFINITI ELETTRICI, TERMOMECCANICI E PREVENZIONE INCENDI**