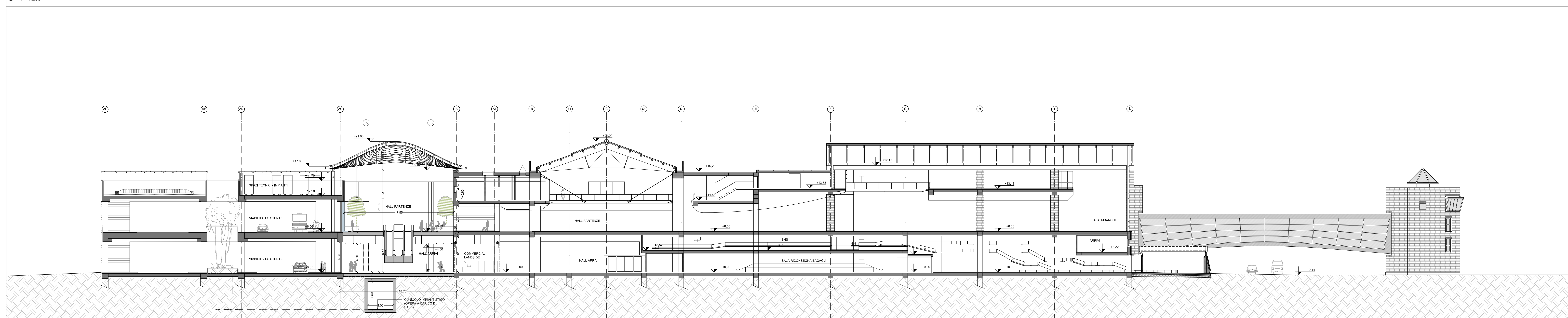
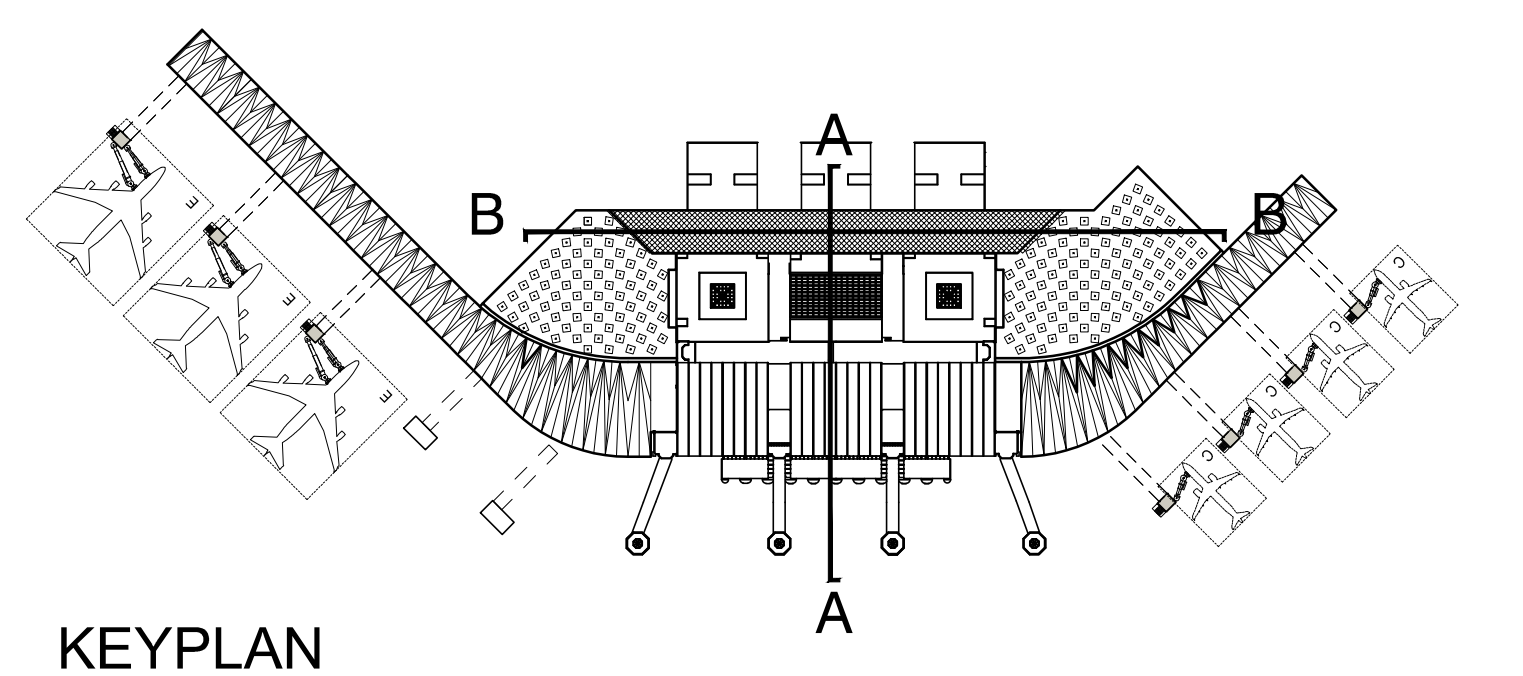


01 Sezione BB  
1:200



02 Sezione AA  
1:200



KEYPLAN

**MINISTERO DELLE INFRASTRUTTURE E DEI TRASPORTI**  
**ENTE NAZIONALE AVIAZIONE CIVILE**  
DIREZIONE PIANIFICAZIONE E PROGETTI

**COMMITTENTE**  
**AEROPORTO "MARCO POLO" DI TESSERA - VENEZIA**  
CORPORAZIONE DEL MINISTERO DEI TRASPORTI DELLA NAVIGAZIONE DIREZIONE GENERALE DELL'AVIAZIONE CIVILE

**PROGETTO**  
**AMPLIAMENTO TERMINAL PASSEGGERI**

RE CAP: Classe 1 TERMINAL (comparto - 1,01, 1,02, 1,10 mc, 1,04)

Task: APPROFONDIMENTI PROGETTUALI

Progetto: Sezioni Galleria Trasversale AA e Longitudinale BB

Rev. Descrizione Data Società Revisione Verifica Approvazione Nuova File: 4220\_00\_00000

01 Approfondimenti progettuali 28/09/14 CDR FV SS GDC Stato: 1/200

File di Stampa

**PROGETTISTA**  
**SAVE ENGINEERING S.r.l. VENEZIA**  
SAVE ENGINEERING S.r.l. - Via C. Galvani, 2011 - 30173 Venezia - Tessera (TV) - Italia - Tel. +39 041 2061911 - Fax +39 041 2061912 - Email: save@saveengineering.it

**COMITTEE**  
SAVE S.p.A. DIREZIONE OPERATIVA RUP/RL Ing. Corrado Fracchetti  
SAVE S.p.A. PROGETTO ELETTRICO, TERMOIDRAULICO E PREVENZIONE INCENDI Ing. Giorgio Fiodri  
SAVE S.p.A. COMMERCIALE E SVILUPPO AVIAZIONE Dr. Andrea Geronzi  
SAVE S.p.A. QUALITA' AMBIENTE E SICUREZZA Ing. Davide Bassano  
SAVE S.p.A. AREA MOVIMENTO-TERMINAL Ing. Francesco Rinaldi  
SAVE S.p.A. SAFETY MANAGER Ing. Adriano Anthon

**CONSAIGLIERI TECNICI**  
**ONEWORKS** Venezia  
Via S. Maria 11 - 30125 Montebelluna (TV) - Italia  
Consulente: Ing. Massimo Corbelli  
Via S. Maria 11 - 30125 Montebelluna (TV) - Italia  
Consulente: Ing. Valerio Stefanelli

**CONSAIGLIERI**  
ING. ENRICO BERTOLINI  
Via S. Maria 11 - 30125 Montebelluna (TV) - Italia  
Consulente: Ing. Riccardo Paoletti  
Via S. Maria 11 - 30125 Montebelluna (TV) - Italia  
Consulente: Ing. Giuseppe Murolo