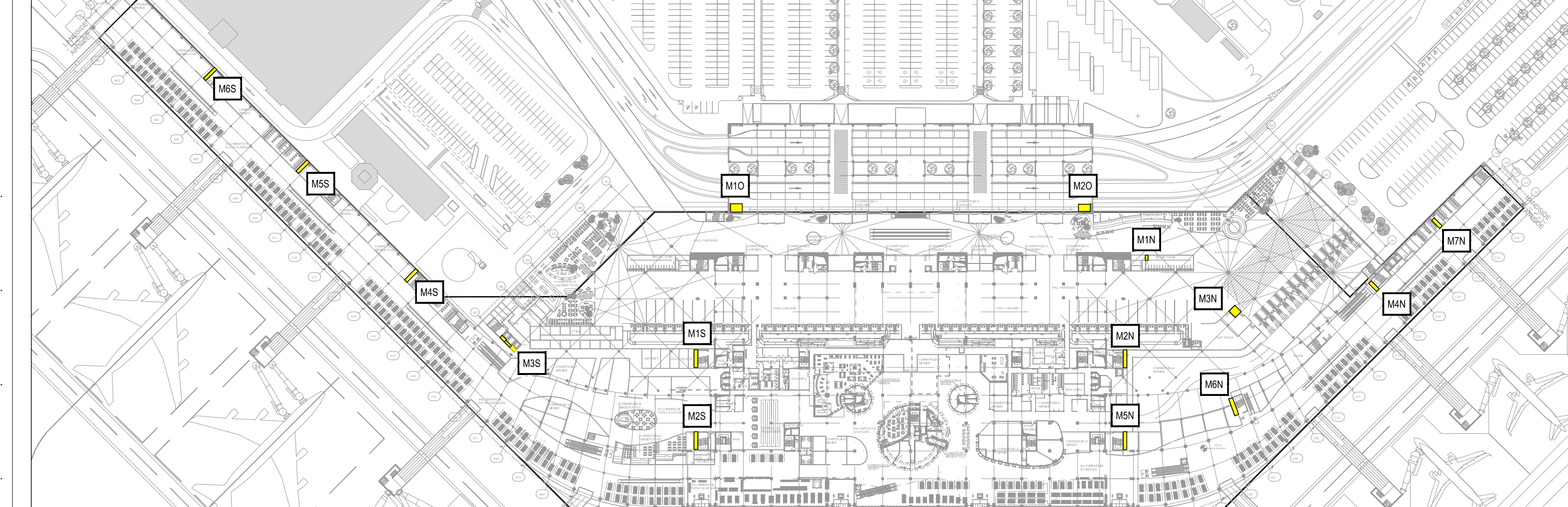
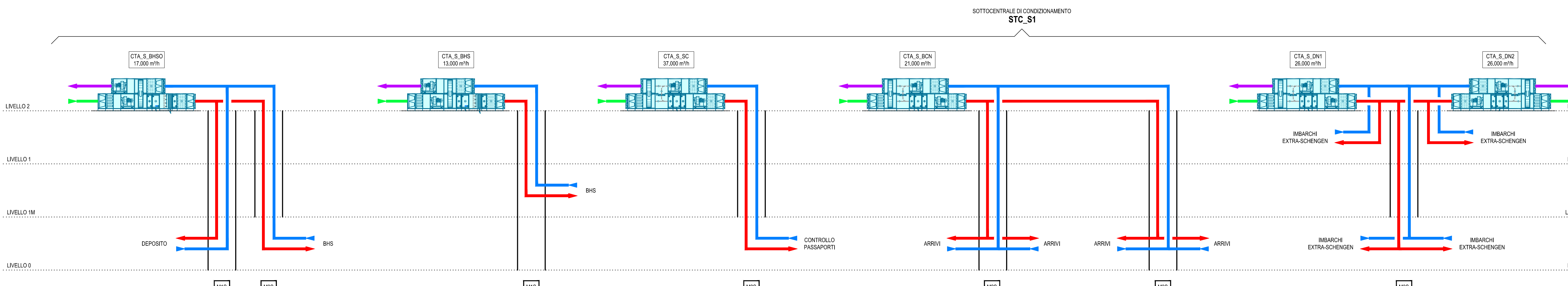


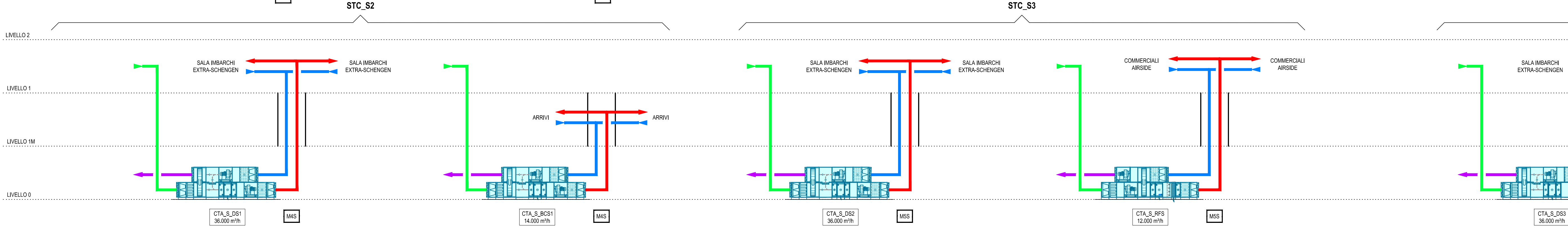
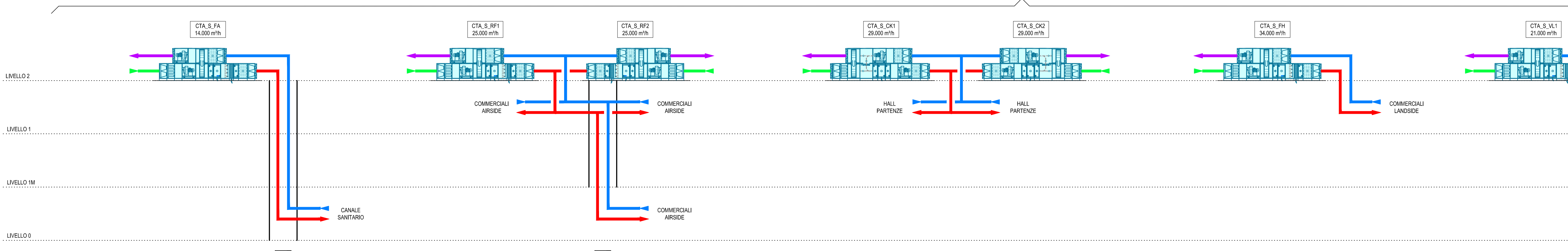
AMPLIAMENTO SUD

KEYPLAN IDENTIFICAZIONE CAVEDI MECCANICI



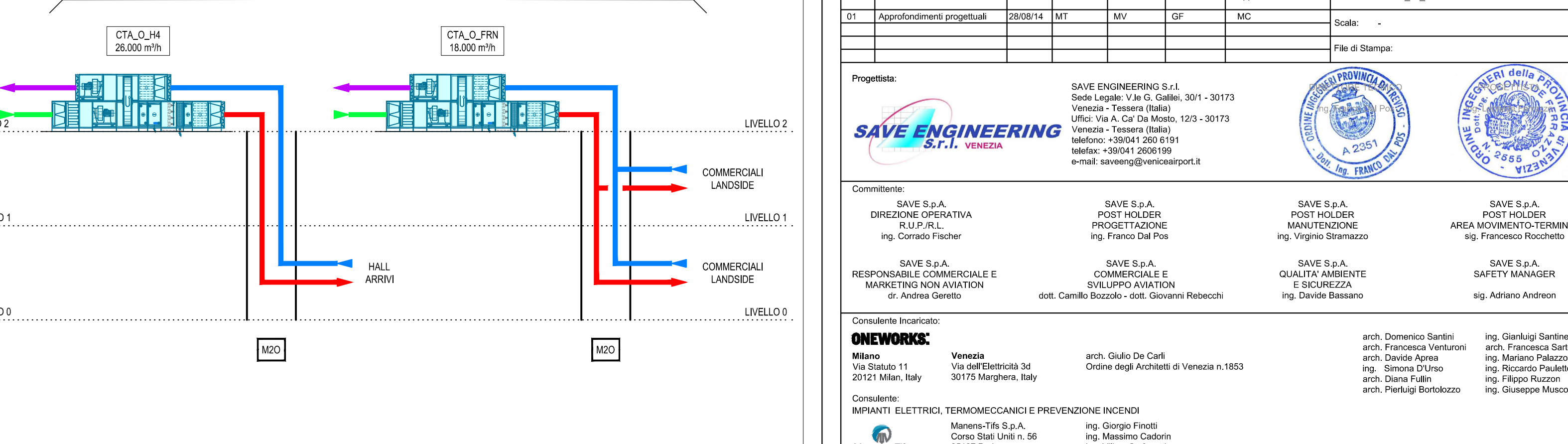
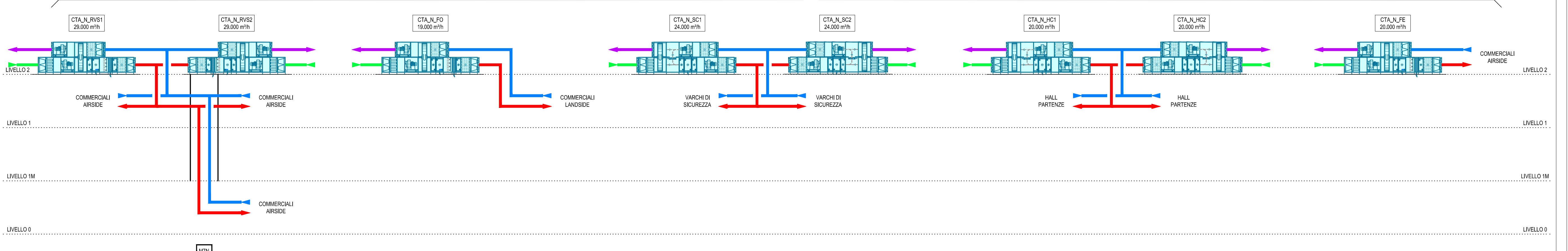
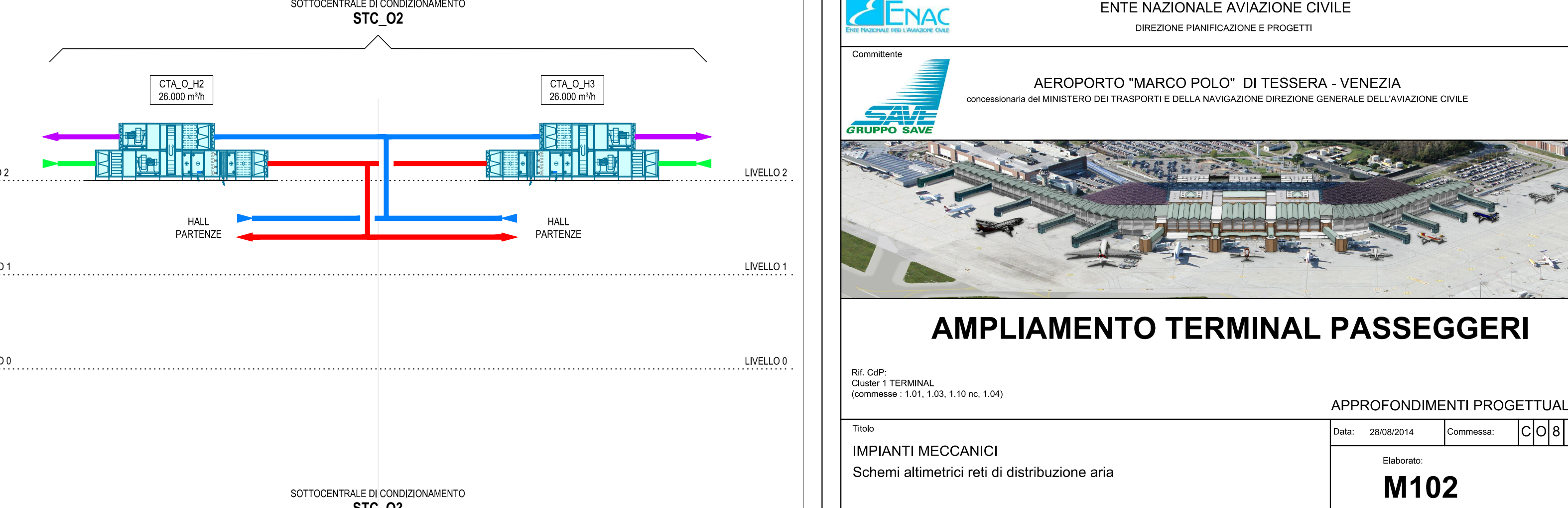
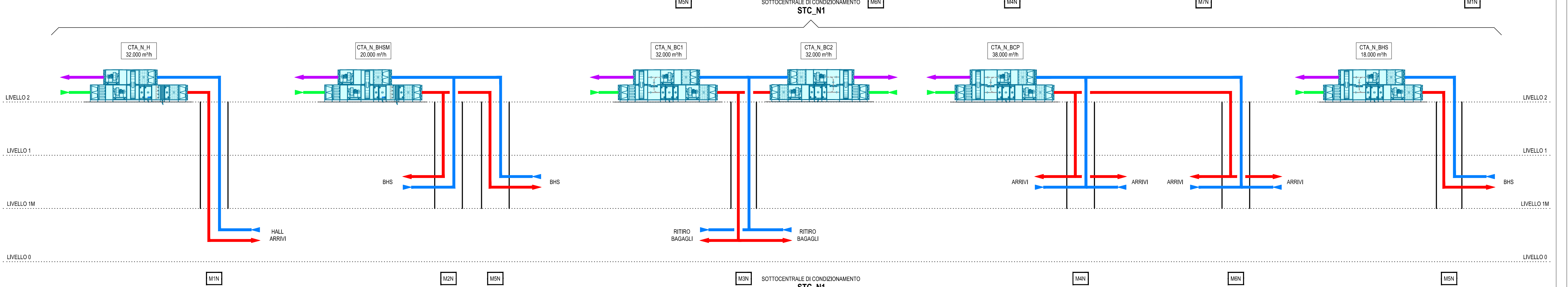
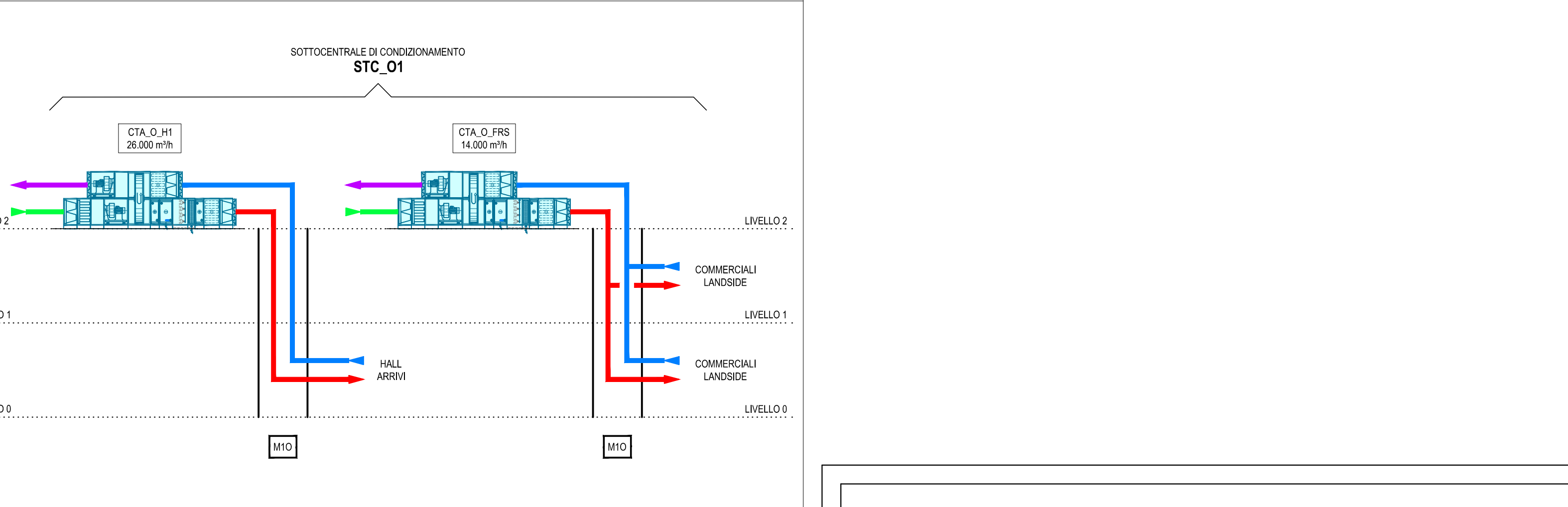
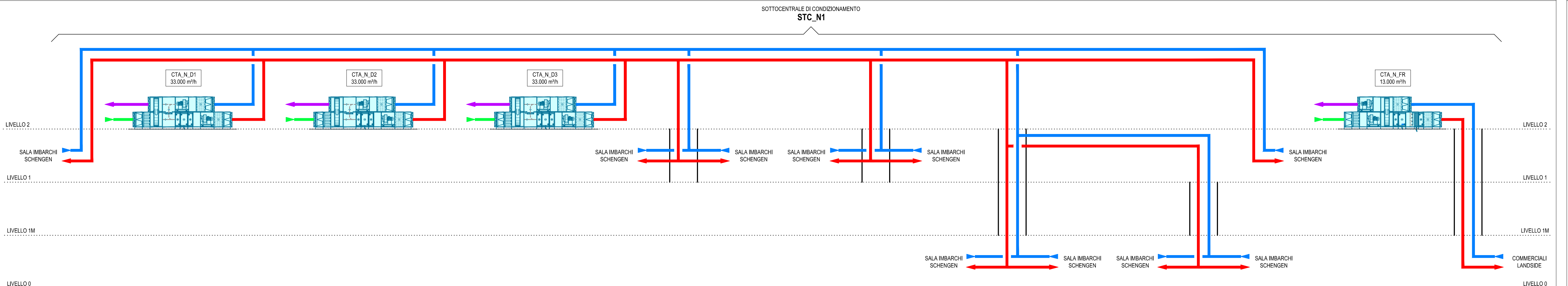
LEGENDA

- M101 IDENTIFICAZIONE CAVEDI
- M102 IDENTIFICAZIONE AMPLIAMENTO
- M103 NUMERAZIONE PROGRESSIVA
- M104 IMPIANTI MECCANICI
- Canalizzazione di mandata
- Canalizzazione di ripresa
- Canalizzazione di presa aria esterna
- Canalizzazione di espulsione



AMPLIAMENTO NORD

AMPLIAMENTO OVEST



MINISTERO DELLE INFRASTRUTTURE E DEI TRASPORTI
ENTE NAZIONALE AVIAZIONE CIVILE
DIREZIONE PIANIFICAZIONE E PROGETTI

AEROPORTO "MARCO POLO" DI TESSERA - VENEZIA
CONVEGNO DEL MINISTERO DEI TRASPORTI E DELLA NAVIGAZIONE DIREZIONE GENERALE DELL'AVIAZIONE CIVILE

AMPLIAMENTO TERMINAL PASSEGGERI

Ref. CUP: Cluster 1 TERMINAL
Intervento: 1.01, 1.03, 1.10, 1.11, 1.04

APPROFONDIMENTI PROGETTUALI
Titolo: IMPIANTI MECCANICI
Schemi alimetrici reti di distribuzione aria

Elaborato: **M102**

Rev.	Descrizione	Data	Scrittore	Redazione	Verifica	Approvazione	Nome File
01	Approfondimenti progettuali		DIV/074	MT	MT	GP	MC

Scale: File di Stampo

PROGETTAZIONE
SAVE ENGINEERING S.p.A. - VENEZIA
DIREZIONE OPERATIVA R.U.P./P.R.: Ing. Corrado Fischer
RESPONSABILE COMMERCIALE E AMMINISTRATIVO NON AVIAZIONE: dr. Andrea Garotto

PROGETTAZIONE
SAVE S.p.A. POST-FIDUCIARIA PROGETTAZIONE Ing. Franco Dall'Ove

PROGETTAZIONE
SAVE S.p.A. COMMERCIALE E SVILUPPO AVIAZIONE: dott. Camillo Bazzani - ING. Giovanni Rebecchi

PROGETTAZIONE
SAVE S.p.A. QUALITÀ AMBIENTE E SICUREZZA: Ing. Davide Bassano

PROGETTAZIONE
SAVE S.p.A. AREA MOVIMENTO-TERMINAL ING. Francesco Riccardini

PROGETTAZIONE
SAVE S.p.A. SAFETY MANAGER: Ing. Adriano Andron

CONSULENZA
ONEWORKS
Milano: Via Salaria 11, 20121 Milano, Italy
Venezia: Via dell'Industria 31, 30175 Salignon, Italy

CONSULENZA
ING. GIULIO DE CARLIS
DIRETTORE DEGLI ARCHITETTI DI VENEZIA N. 1853
ING. MASSIMO CAGLIARI
ING. WILIAM STAMPAZZI

CONSULENZA
ING. GIORGIO FROSTI
ING. MASSIMO CAGLIARI
ING. WILIAM STAMPAZZI

CONSULENZA
ING. DOMENICO BERTHO
ING. FRANCESCO VENTURINI
ING. DANIELE ARNESI
ING. SIMONE D'USO
ING. PAOLO FALDI
ING. PAOLO BORGHI

CONSULENZA
ING. GIANLUIGI SERRAVALLO
ING. FRANCESCO SARTOR
ING. MASSIMO PIZZAGGIONI
ING. RICCARDO PIAZZOLI
ING. PAOLO FALDI
ING. GIUSEPPE MASCORRO