

Vista aerea fase transitoria



Vista prospettica facciata NW



Vista prospettica da via Galileo Galilei facciata NW



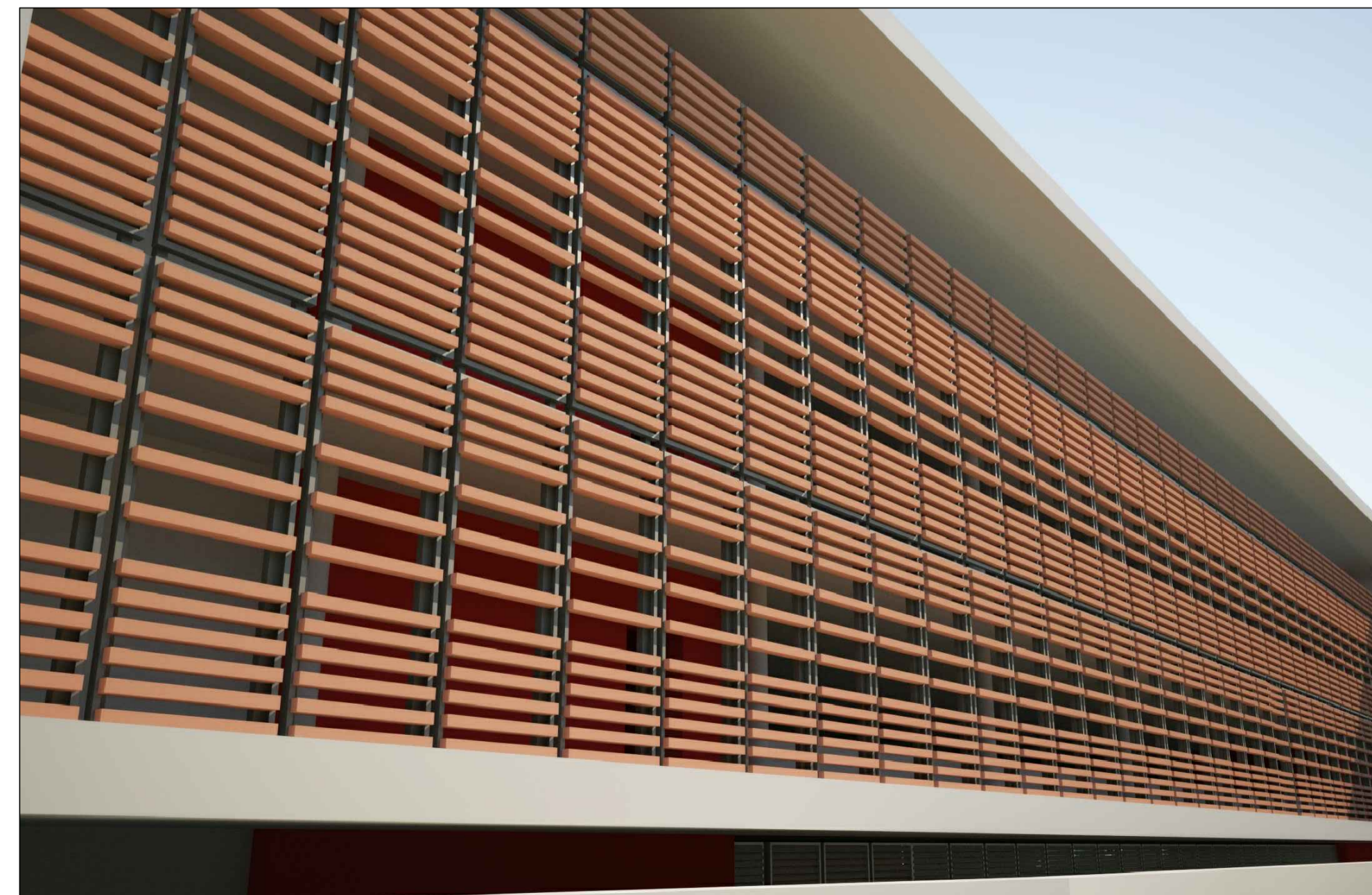
Vista prospettica facciata di comunicazione NE



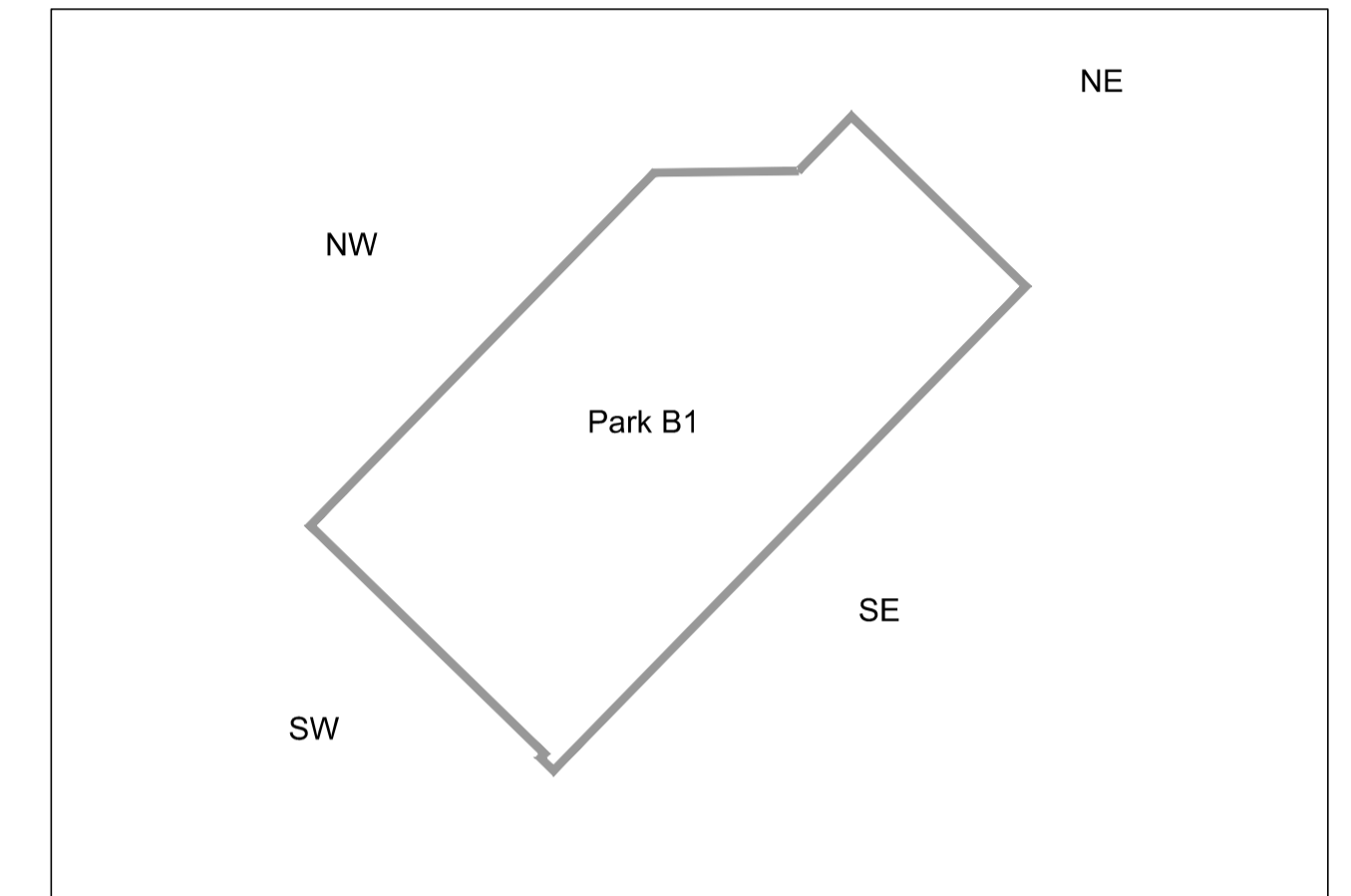
Vista facciata SE dalla darsena



Particolare facciata SE



Key-map



NUMERO ELABORATO: 020710

MINISTERO DELLE INFRASTRUTTURE E DEI TRASPORTI
ENTE NAZIONALE AVIAZIONE CIVILE

Marco Polo Park S.r.l. SUBCONCESSIONARIO SAVE S.p.A.

Marco Polo Park S.r.l.
Viale G. Galilei, 30/1
30173 Venezia Tessera (Ve)
telefono: +39041-2606199
e-mail: mppark@veniceairport.it

COMMESSA: **PARCHEGGIO MULTIPIANO B1**

APPROFONDIMENTI PROGETTUALI

ELABORATO: **OPERE CIVILI** COMMESSA: CO791 COD. C.d.P.: 3,05

VISTE - RENDER: FASE TRANSITORIA CODICE ELABORATO: PP-0207,0-03

| REV. | DATA | DESCRIZIONE | REDAZIONE | VERIFICA | APPROVAZIONE | NOME FILE: PP-0207.0.01.dwg |
|------|------------|----------------------------|--------------|----------|--------------|----------------------------------|
| 0 | 12/12/2013 | Prima emissione | A. Aballo | U. Lugli | U. Lugli | FILE DI STAMPA: PP-0207.0.03.DWG |
| 1 | 28/02/2014 | Richiesta del cliente | A. Aballo | U. Lugli | U. Lugli | |
| 2 | 02/07/2014 | Aggiorn. viabilità esterna | L. Frizzarin | U. Lugli | U. Lugli | |
| 3 | 25/08/2014 | Emissione per VIA | L. Frizzarin | U. Lugli | U. Lugli | SCALA: 1:100 |

PROGETTISTA: **SAVE ENGINEERING S.r.l.**
Via Collicioni, 56/58
36016 Thiene (VI)
tel. 0445/375300
fax 0445/375375
e-mail: saveeng@veniceairport.it

DIRETTORE TECNICO: ing. Franco Dal Pos

COMMITTENTE E CONCESSIONARIO AEROPORTUALE: **MARCO POLO PARK S.r.l.**
R.U.P./R.LL. ing. Corrado Fischer

SAVE S.p.A. POST HOLDER PROGETTAZIONE: ing. Franco Dal Pos

SAVE S.p.A. POST HOLDER MANUTENZIONE: ing. Virginio Stramazzone

SAVE S.p.A. AREA MOVIMENTO-TERMINAL: sig. Francesco Rocchetto

SAVE S.p.A. COMMERCIALE MARKETING NON AVIATION: dott. Andrea Geretto

SAVE S.p.A. QUALITÀ AMBIENTE E SICUREZZA: ing. Davide Bassano

CONSULENTE PROGETTISTA: **STUDIO ALTIERI S.p.a.**
Via Collicioni, 56/58
36016 Thiene (VI)
tel. 0445/375300
fax 0445/375375
e-mail: altieri@studioaltieri.it

ING. E. ALTIERI N. 598