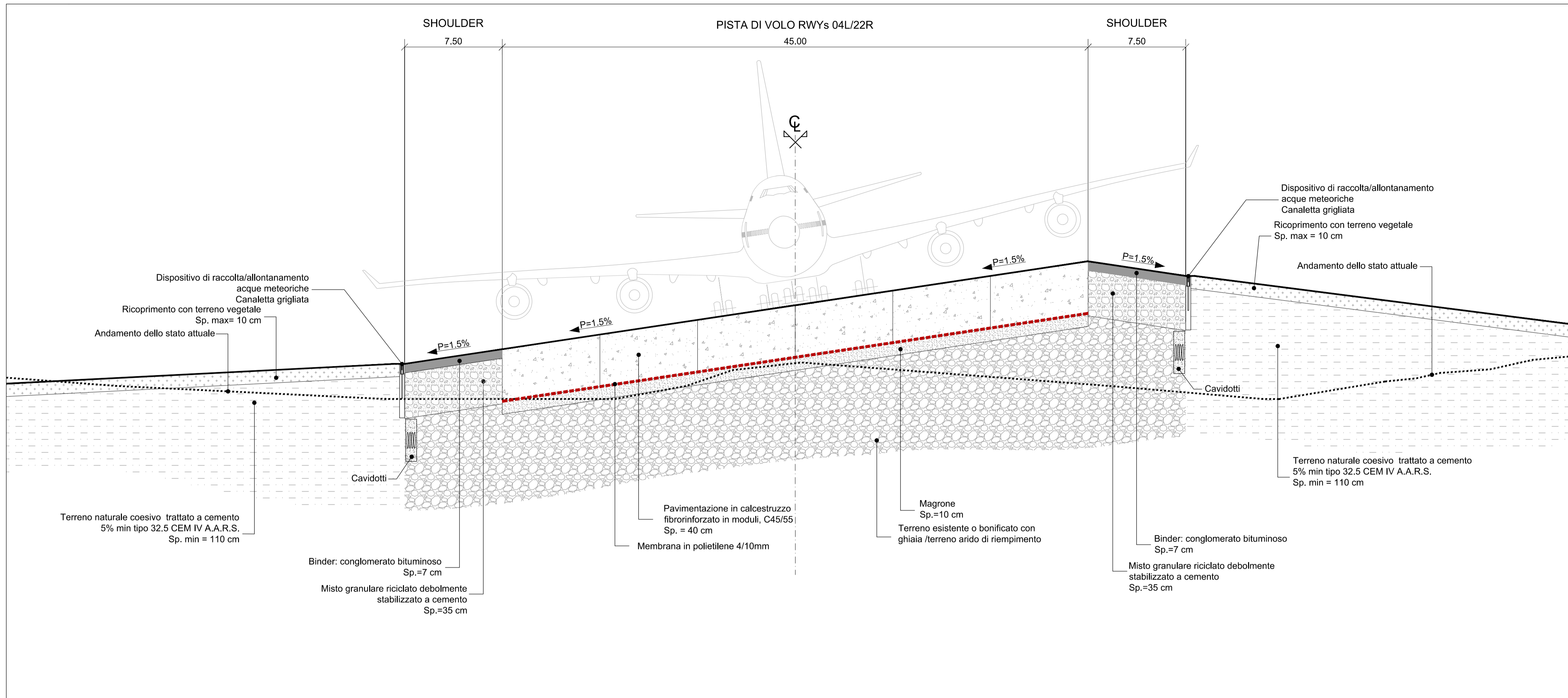
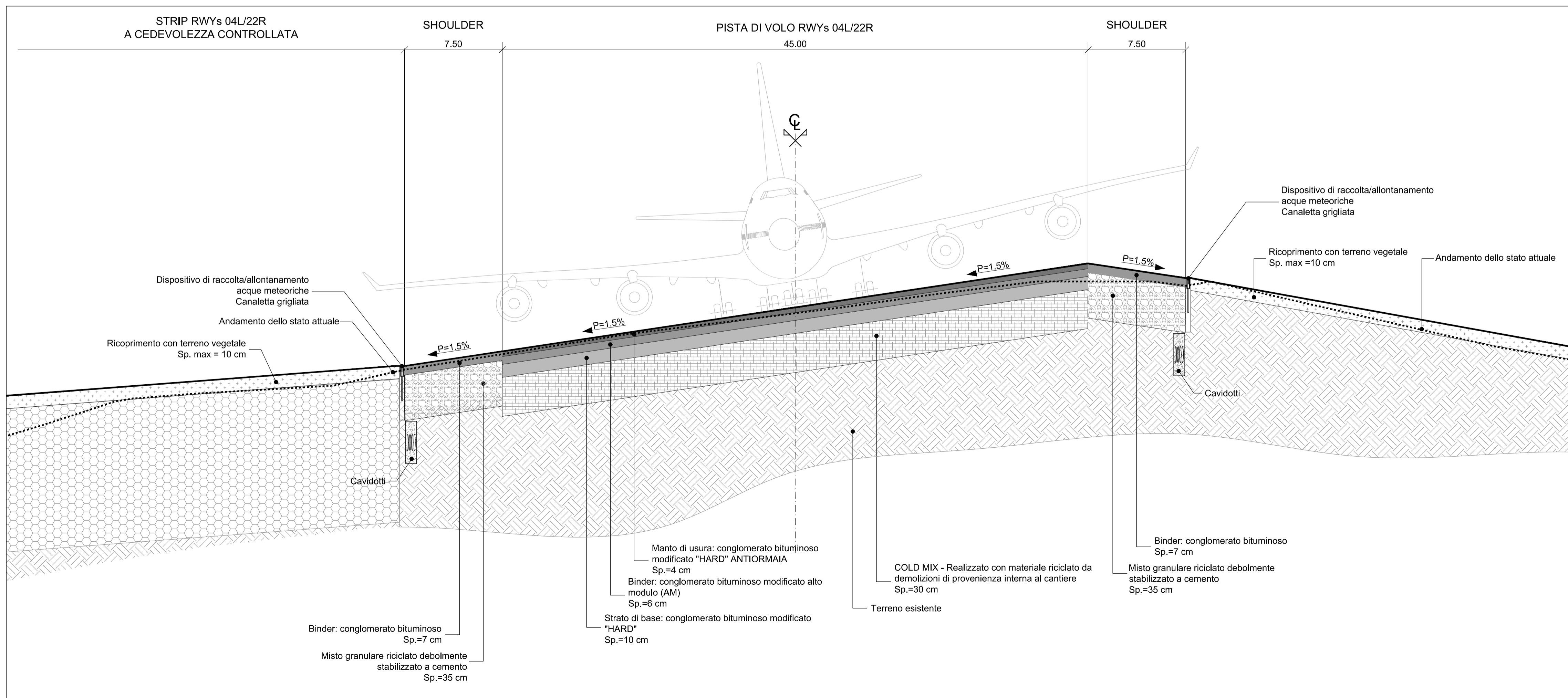


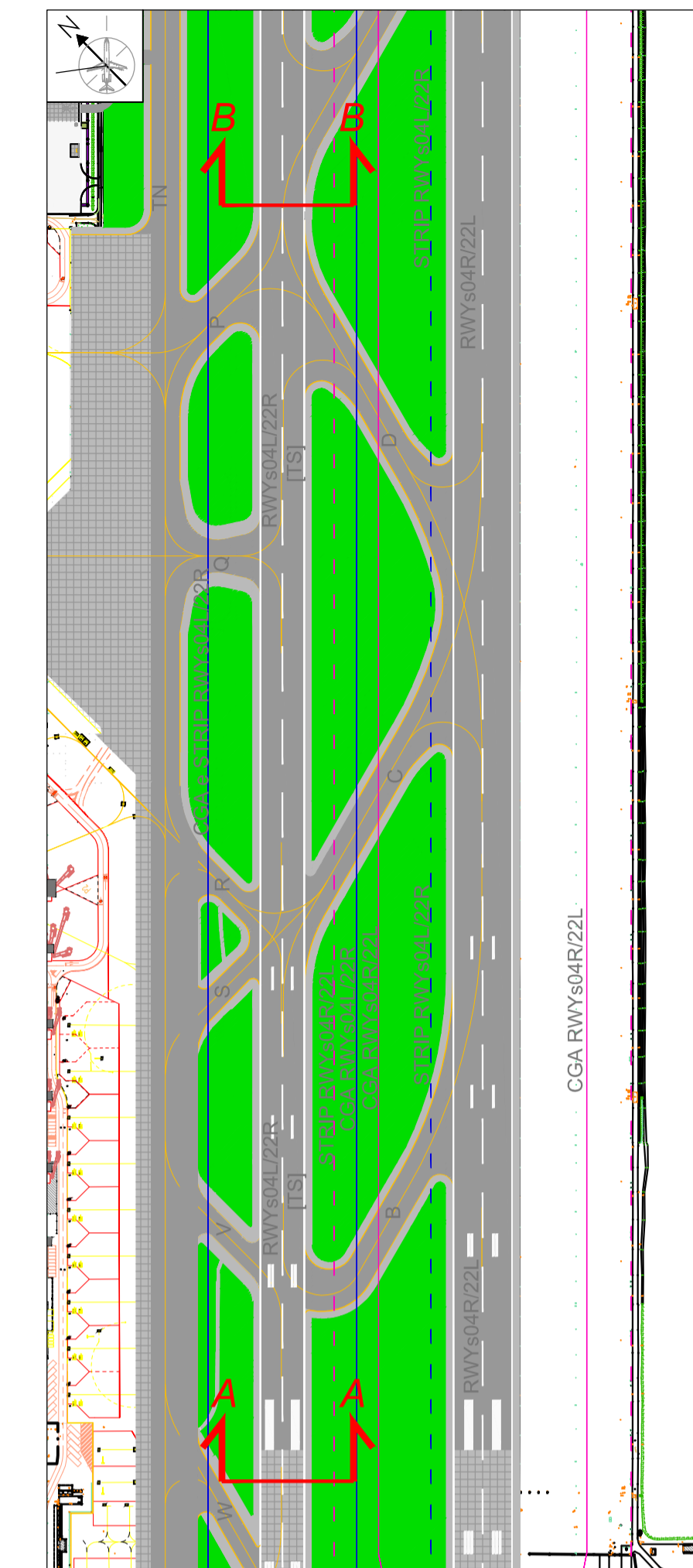
SEZIONE TIPO A-A - PAVIMENTAZIONE RIGIDA
scala 1:200/1:20



SEZIONE TIPO B-B - PAVIMENTAZIONE FLESSIBILE
scala 1:200/1:20



KEY - PLAN



MINISTERO DELLE INFRASTRUTTURE E DEI TRASPORTI
ENTE NAZIONALE AVIAZIONE CIVILE

AEROPORTO "MARCO POLO" DI TESSERA - VENEZIA
Concessionaria del MINISTERO DELLE INFRASTRUTTURE E DEI TRASPORTI

INTERVENTI DI RIQUALIFICA E ADEGUAMENTO
NORMATIVO DELLE INFRASTRUTTURE DI VOLO
APPROFONDIMENTO PROGETTUALE

COMMESSA: CO859 COD. C.d.P.: 4 | 14

ELABORATO: RWYs 04L/22R - MAIN TAXIWAY SEZIONI TIPO

| REV. | DATA | DESCRIZIONE | REDAZIONE | VERIFICA | APPROVAZIONE | NOME FILE: CO_859_AP_OC_0402 |
|------|------------|---------------------|--------------|--------------|--------------|------------------------------|
| 0 | 24/10/2013 | Prima emissione | D. Gizzi | C. Criscuolo | A. Manganaro | FILE DI STAMPA: CTB TECNICO |
| 1 | 16/12/2013 | Revisione interna | D. Gizzi | C. Criscuolo | A. Manganaro | SCALA: 1:200/1:20 |
| 2 | 21/03/2014 | Agg. programmazione | A. Manganaro | A. Manganaro | A. Manganaro | |

PROGETTISTA: SAVE ENGINEERING S.r.l. (Ing. Andrea Manganaro)

COMMITTENTE: SAVE S.p.A. DIREZIONE OPERATIVA R.U.P./R.L. (Ing. Corrado Fischer)

COMMITTENTE: SAVE S.p.A. POST HOLDER PROGETTAZIONE (Ing. Franco Dal Pos)

COMMITTENTE: SAVE S.p.A. POST HOLDER MANUTENZIONE (Ing. Virginio Stramazzo)

COMMITTENTE: SAVE S.p.A. POST HOLDER AREA MOVIMENTO-TERMINAL (Sig. Francesco Rocchetto)

CONSULENTI PROGETTISTI: TECNO ENGINEERING 2C s.r.l. (Ing. Simone Carraro, Ing. Maurizio Schiavo, Ing. Fabio Piccinello)

SUPERVISIONE SPECIALISTICA: SOGEN s.r.l. (Prof. Ing. Paolo Simonini, Prof. Ing. Andrea Simone)