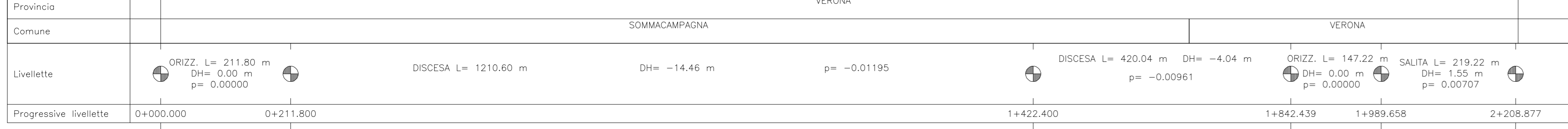
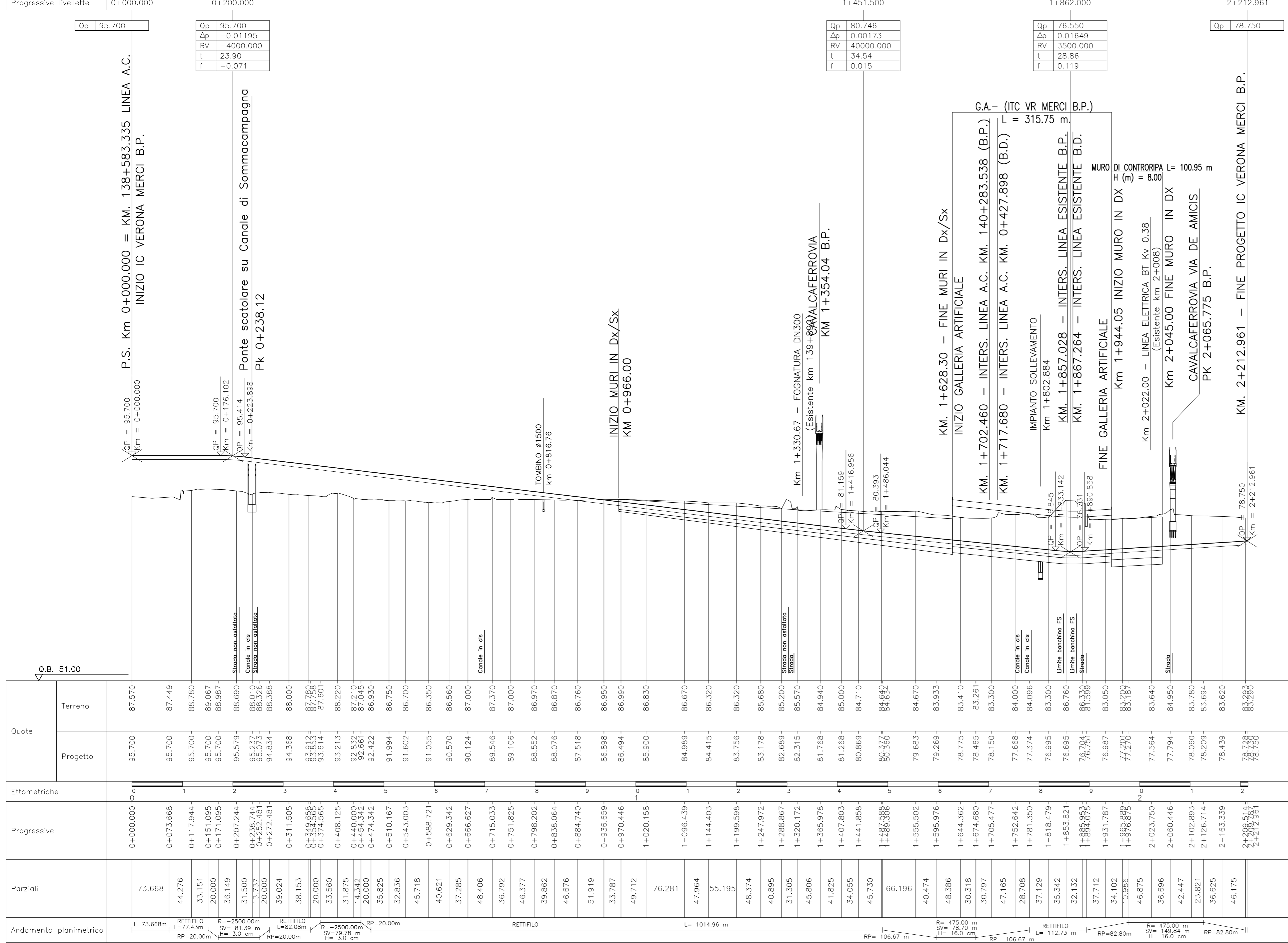
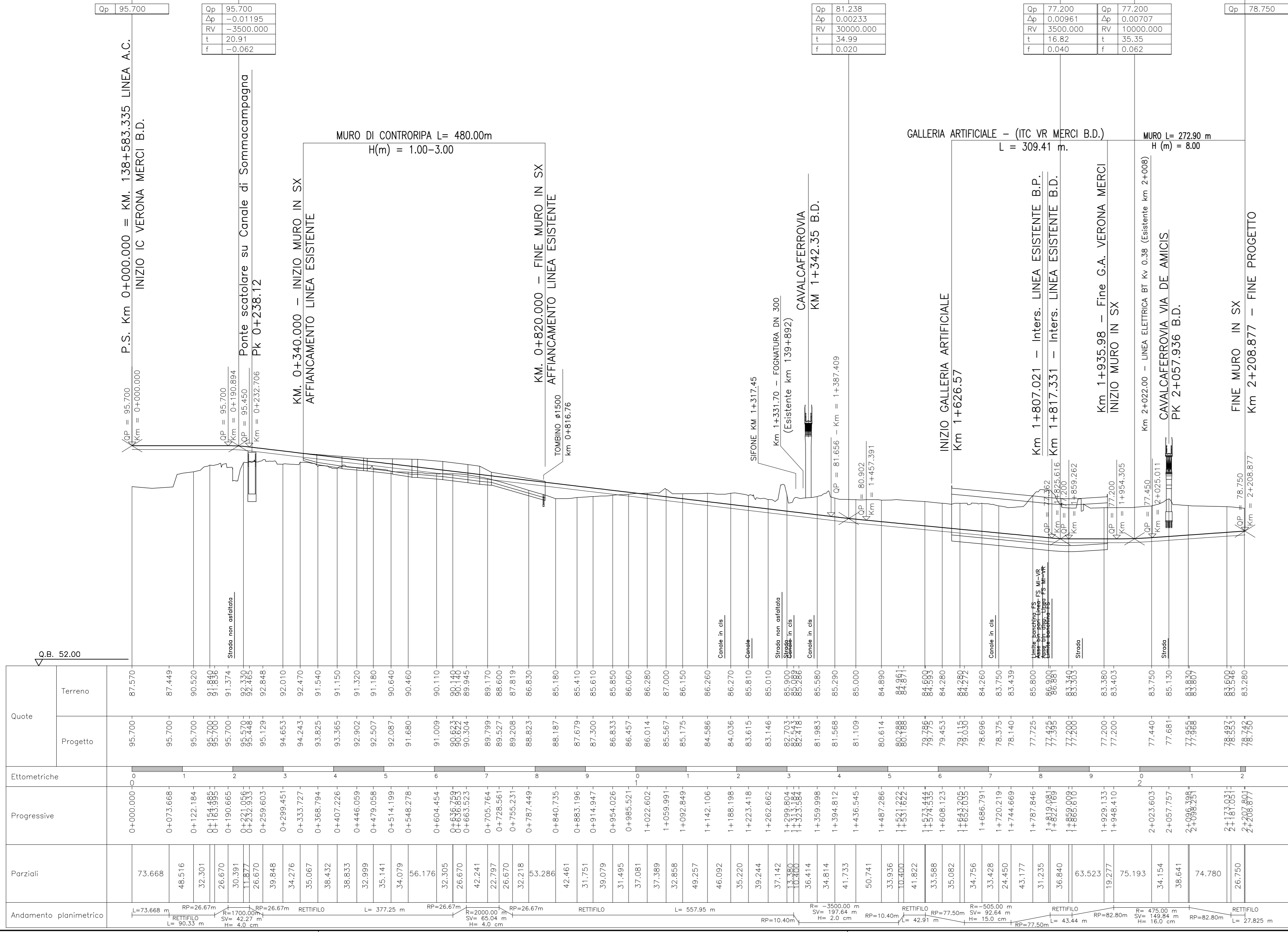




### INTERCONNESSIONE DI VERONA MERCI BINARIO PARI



### INTERCONNESSIONE DI VERONA MERCI BINARIO DISPARI



DESGNI DI RIFERIMENTO		CODICE
DESCRIZIONE		

NOTE GENERALI

CARATTERISTICHE DEI MATERIALI

COMMITTENTE: **RFI**  
GRUPPO FERROVIE DELLO STATO ITALIANE

ALTA SOVRIGLIANZA: **ITALFERR**  
GRUPPO FERROVIE DELLO STATO ITALIANE

GENERAL CONTRACTOR: **Cepav due**

**INFRASTRUTTURE FERROVIARIE STRATEGICHE DEFINITE DALLA LEGGE OBIETTIVO N. 443/01**  
LINEA A.V./A.C. TORINO - VENEZIA Tratta MILANO - VERONA  
Lotto funzionale Brescia-Verona  
PROGETTO DEFINITIVO

PROFILO LONGITUDINALE INTERCONNESSIONE VERONA MERCI  
DA KM 0+000.000 A KM 2+212.961 B.P.  
DA KM 0+000.000 A KM 2+208.877 B.P.

TAVOLA N° 023

ALTA SOVRIGLIANZA: **ITALFERR**

COMMESSA	LOTTO	FASE	ENTE	TIPO DOC.	OPERAZIONE	PROGR.	REV.	SCALA
IN05	00	D	E2	F5	IF0001	023	0	1:5000/1:500

PROGETTAZIONE GENERAL CONTRACTOR

Rev.	Data	Descrizione	Redatto	Data	Verificato	Data	Progettato	Data	Autorizzato/Data
0	31/03/14	EMISSIONE PER CDS	[Signature]	31/03/14	[Signature]	31/03/14	[Signature]	31/03/14	[Signature]
1									
2									
3									

Scopo di plan: 1:1

CLP: F81HF100000008