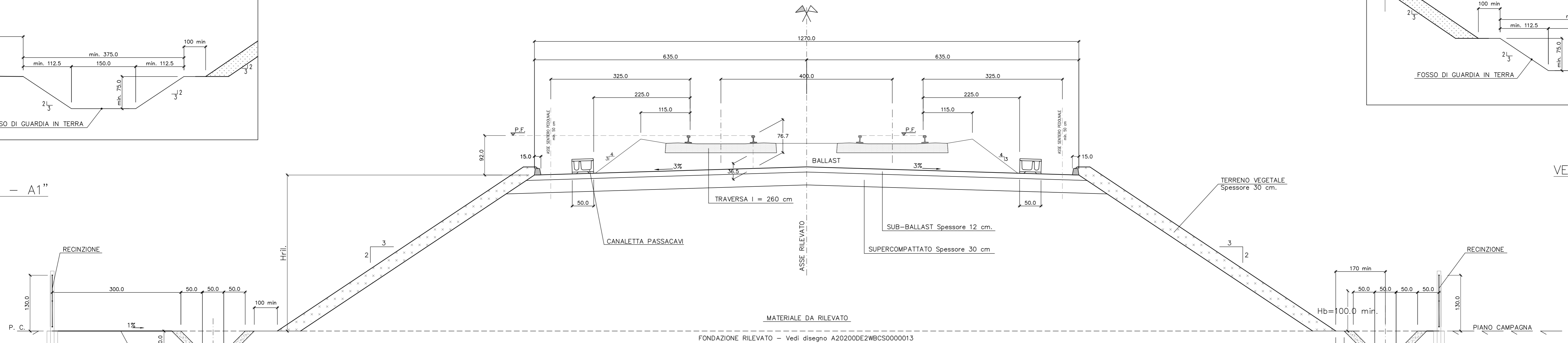
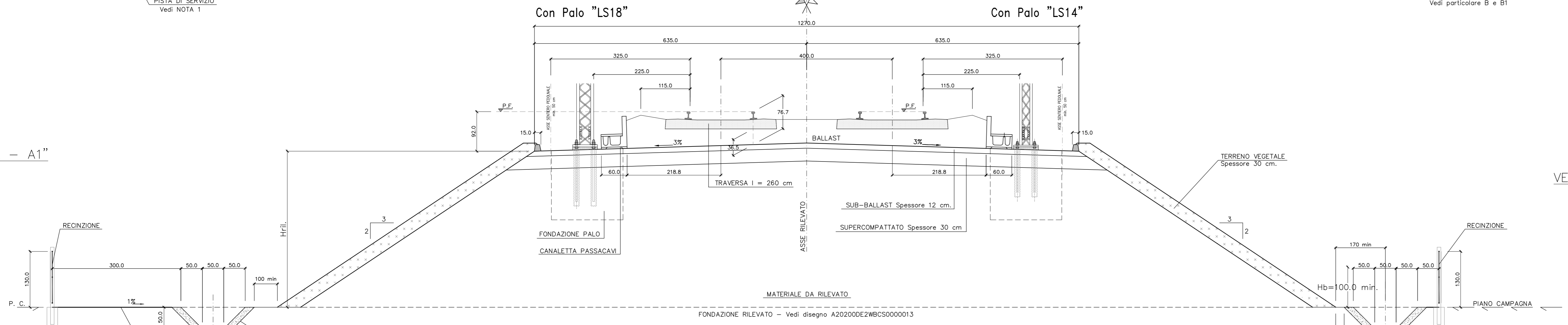


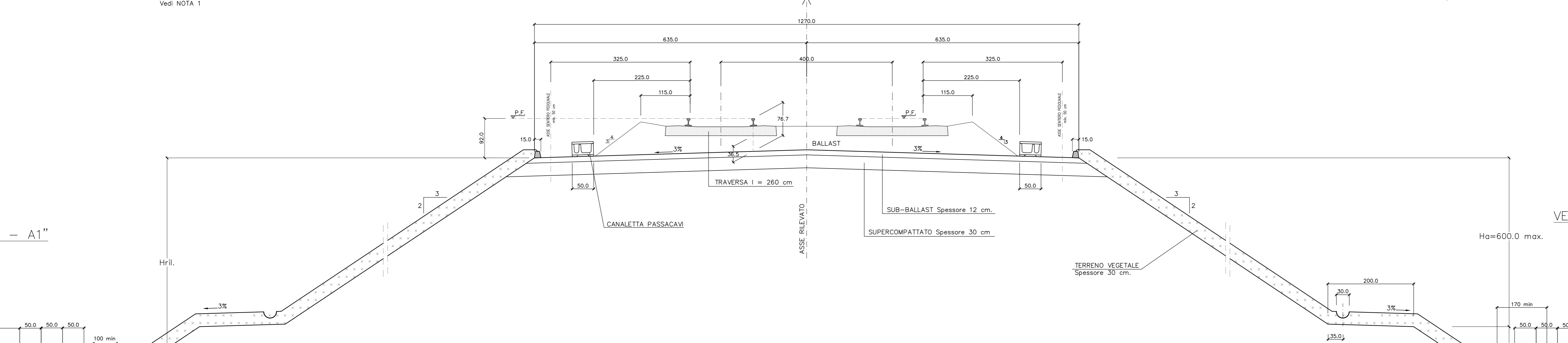
SEZIONE IN RETTIFILLO CON Hrtil. < 6.00 m



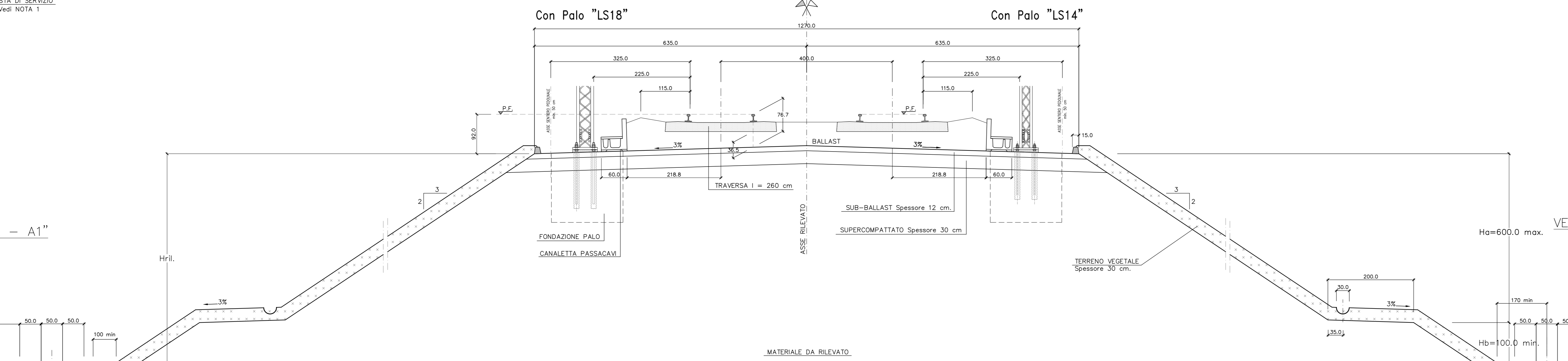
SEZIONE IN RETTIFILLO CON PALI T.E. CON Hrtil. < 6.00 m



SEZIONE IN RETTIFILLO CON Hrtil. > 6.00 m



SEZIONE IN RETTIFILLO CON PALI T.E. CON Hrtil. > 6.00 m



VEDERE PARTICOLARI "A - A1"

VEDERE PARTICOLARI "B - B1"

VEDERE PARTICOLARI "A - A1"

VEDERE PARTICOLARI "B - B1"

VEDERE PARTICOLARI "A - A1"

VEDERE PARTICOLARI "B - B1"

VEDERE PARTICOLARI "A - A1"

VEDERE PARTICOLARI "B - B1"

DESEGNI DI RIFERIMENTO	
DESCRIZIONE	CODICE

NOTE GENERALI

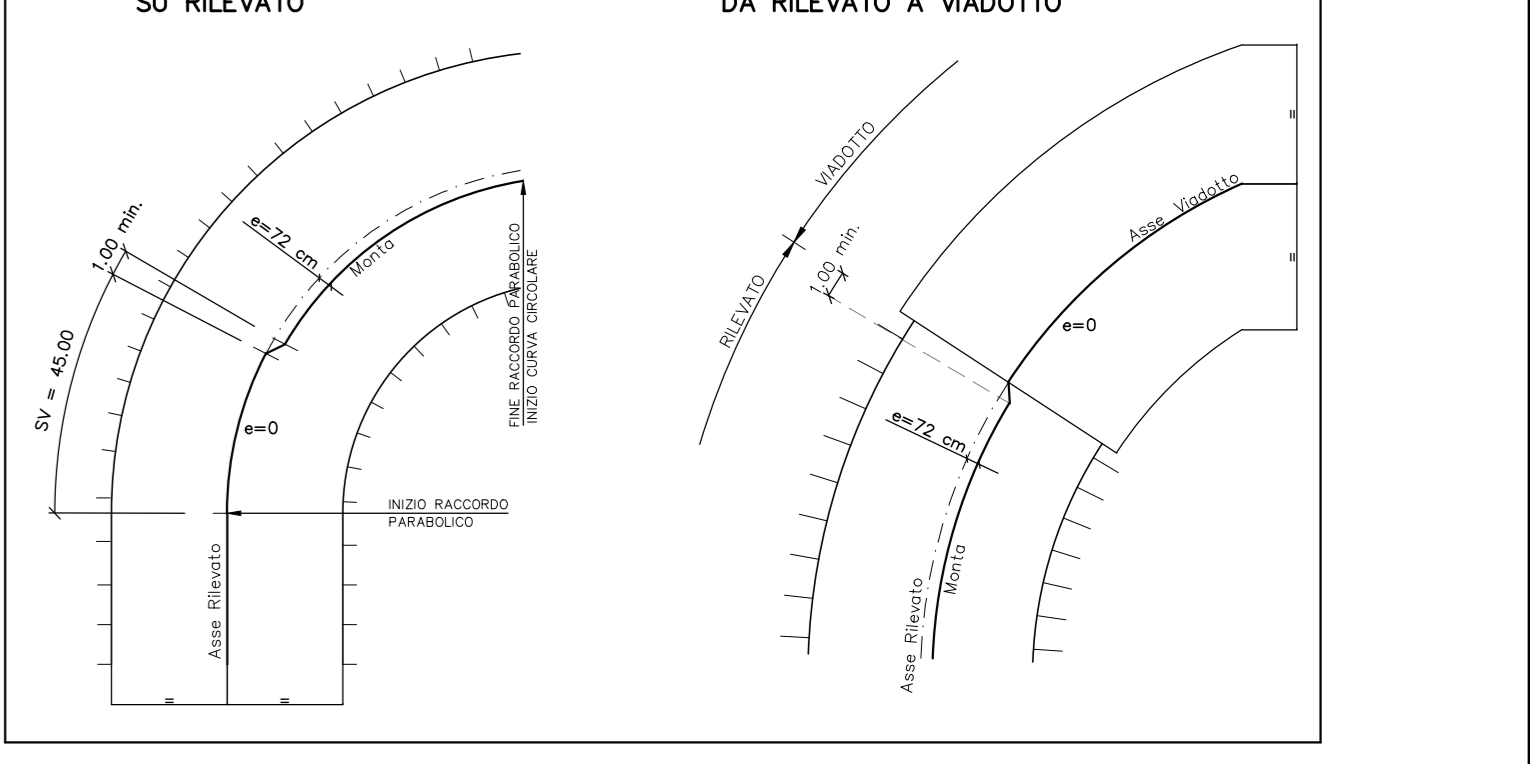
NOTA 1:
PER I DETTAGLI DELLA PISTA DI SERVIZIO VEDERE DIS. A202000E2WBCS0000002

NOTA 2:
PER LE NORME E LE CARATTERISTICHE NON ESPRESSAMENTE RICHIAMATE NELL'PRESENTI ELABORATO SI FA RIFERIMENTO AL CAPITOLATO DI COSTRUZIONE ODCC.

IL CODICE COMMESSA "A202" E' STATO SOSTITUITO CON "IN05"

CARATTERISTICHE DEI MATERIALI

PIANTA SCHEMATICA
DISASSAMENTO MONTA PIATTAFORMA IN CURVA
(Solo per curve con sovrelevazione binario >= 4.5 cm)



COMMITENTE:

ALTA SOVRIGLIANZA:

GENERAL CONTRACTOR:

INFRASTRUTTURE FERROVIARIE STRATEGICHE DEFINITE DALLA LEGGE OBIETTIVO N. 443/01
LINEA A.V. /A.C. TORINO - VENEZIA Tratta MILANO - VERONA
Lotto funzionale Brescia-Verona
PROGETTO DEFINITIVO

SEZIONI TRASVERSALI TIPO
IN RILEVATO A DOPPIO BINARIO IN RETTIFILLO
V < 200 Km/h

Rev.	Data	Descrizione	Redatto	Data	Verificato	Data	Approvato	Data	Autorizzato/Data
0	31/03/14	EMISSIONE PER CDS	M.T.	31/03/14	GHELI	31/03/14	LAZZARI	31/03/14	Cepav due
1	01/07/14	REVISIONE PER CDS		01/07/14	TARZI	01/07/14		01/07/14	
2									
3									

SAPEM S.p.A. COMM. 032121 | Data: 01/07/14 | Doc.N. IN05000E2WBCS00000061