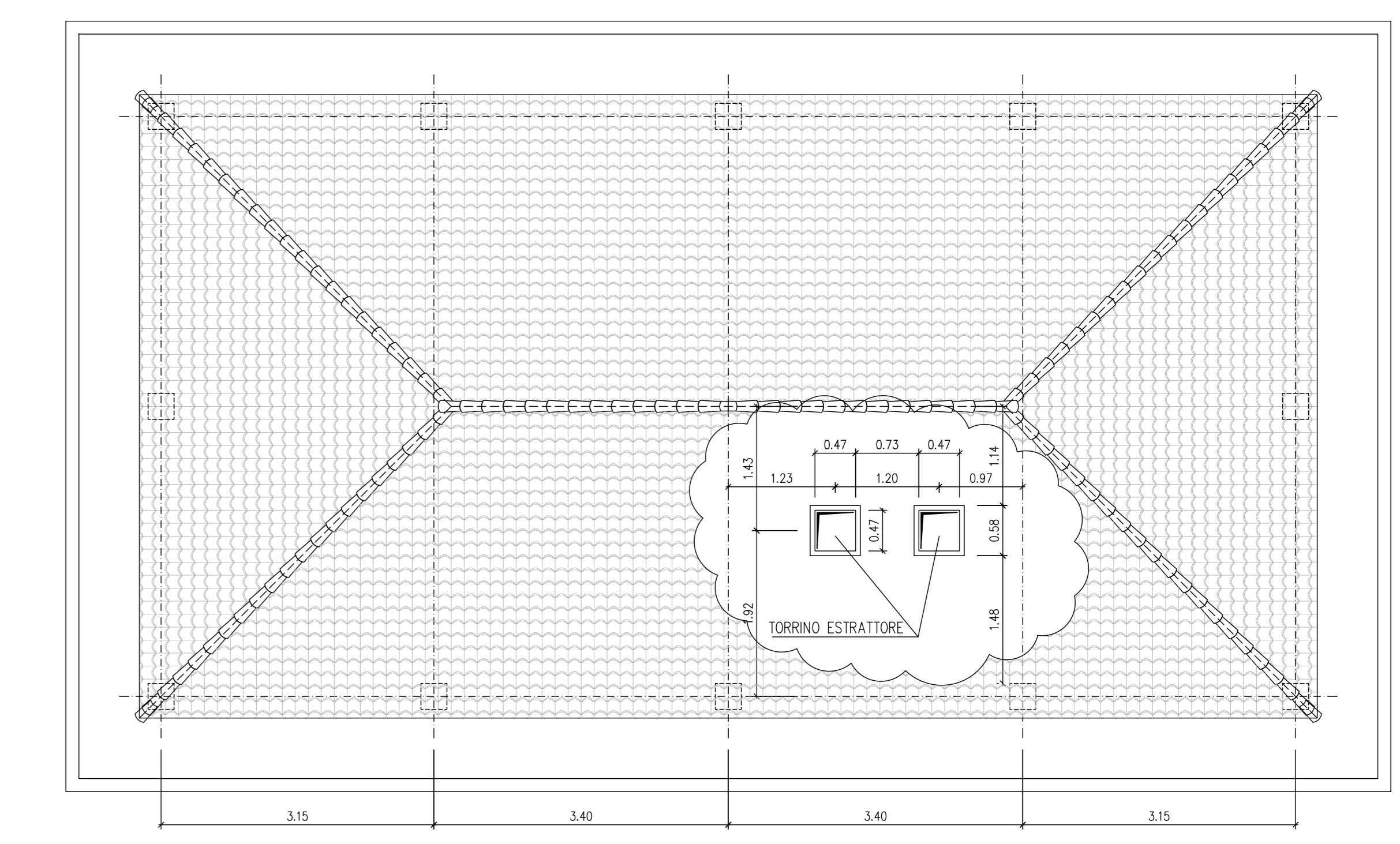
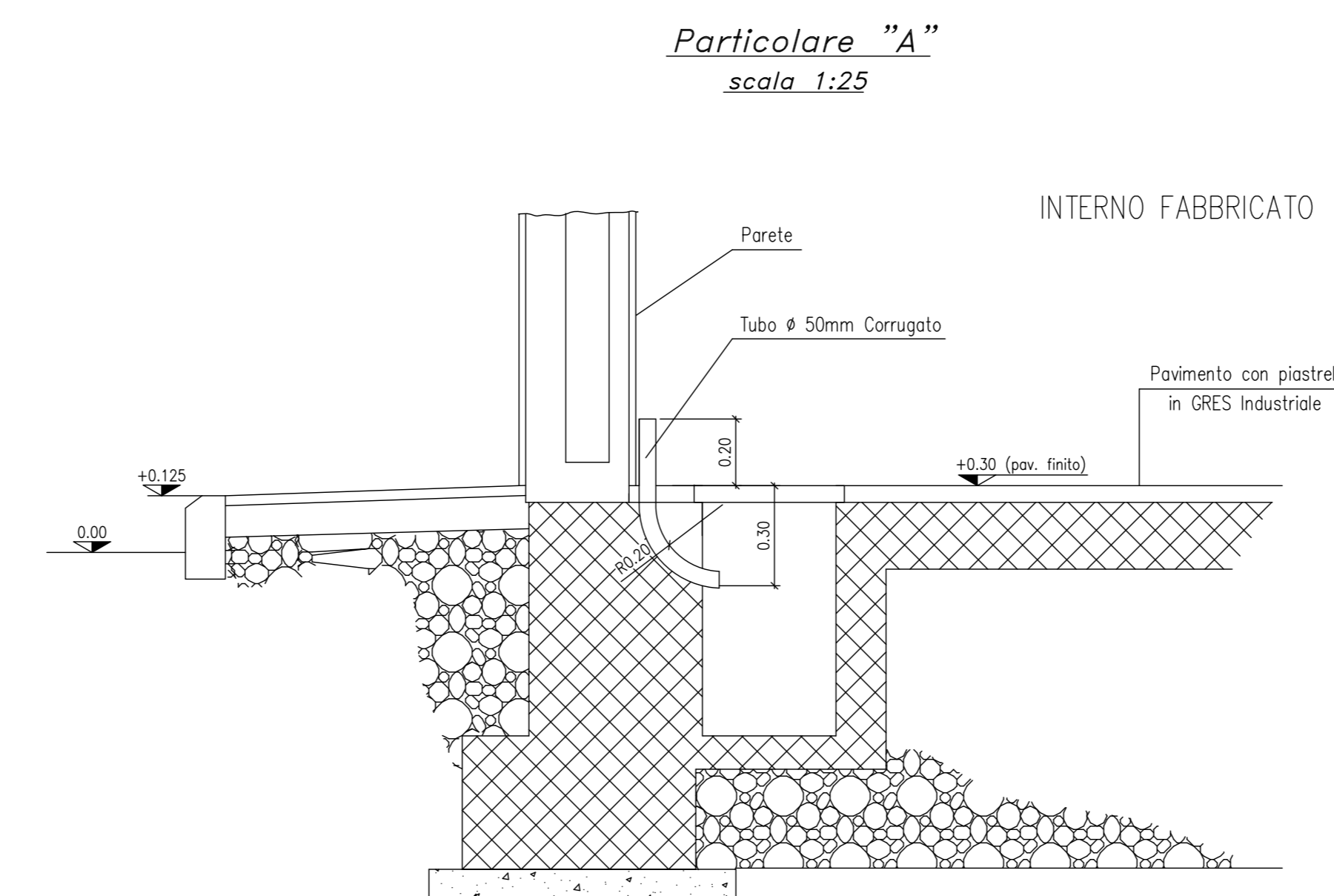
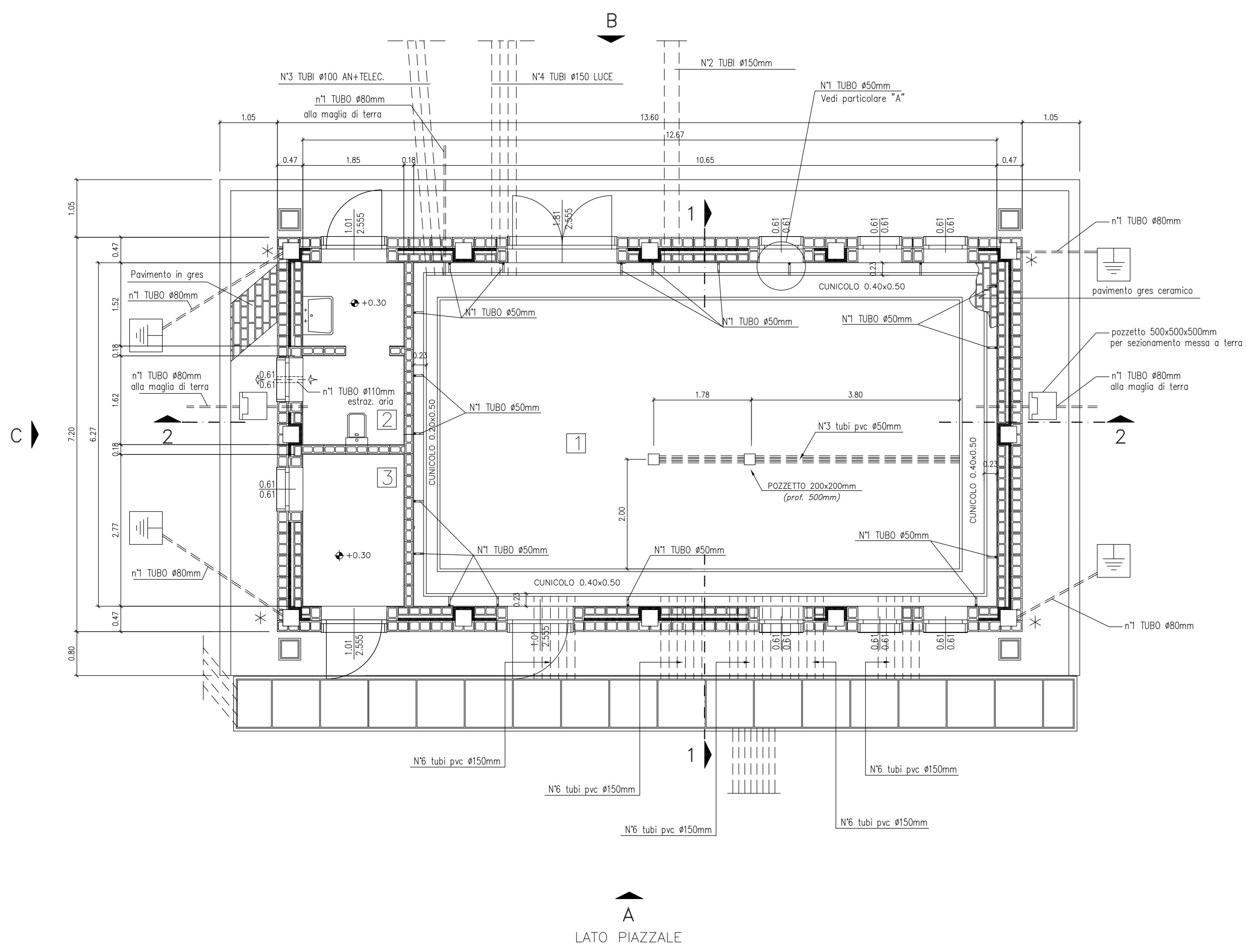


DISEGNI DI RIFERIMENTO

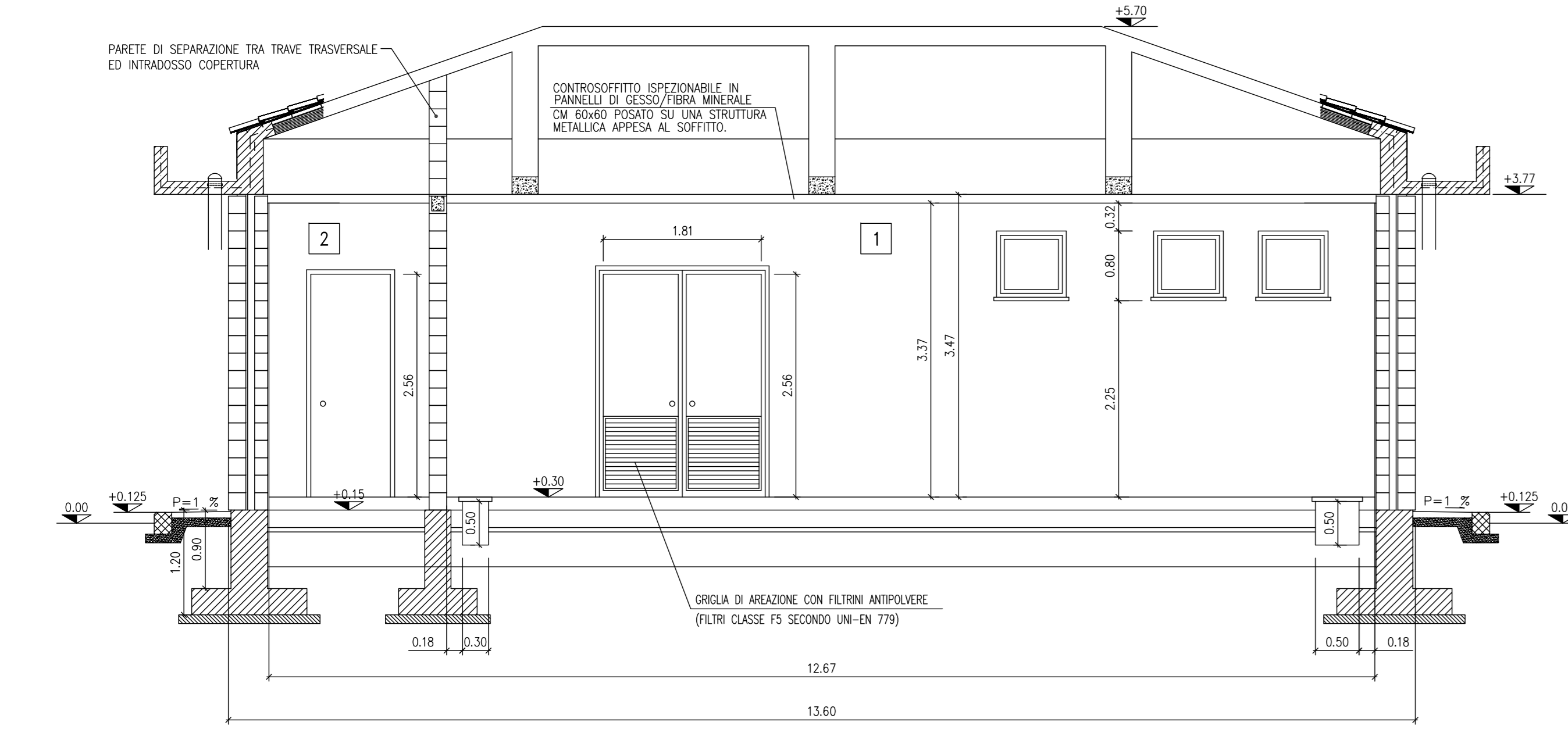
PLANIMETRIA BASAMENTI APPARECCHIATURE E CUNICOLI SSE CALCIATO N° IN050002P2SE4100G01
 PLANIMETRIA RETE DI TERRA SSE CALCIATO N° IN050002P2SE4100G05
 PLANIMETRIA DISPOSIZIONE APPARECCHIATURE SSE CALCIATO N° IN050002P2SE4100G02

NOTE

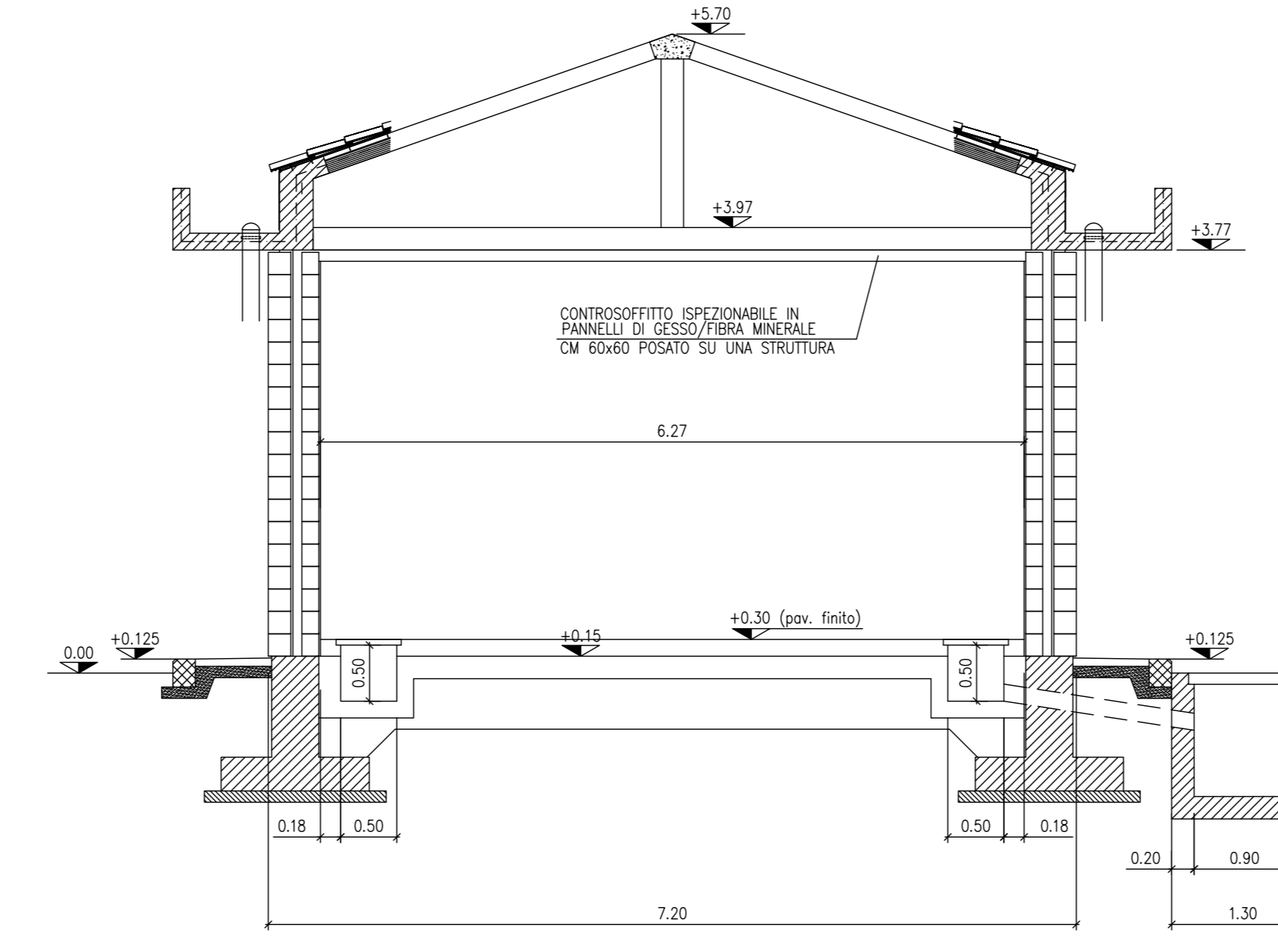
- LE QUOTE SONO ESPRESSE IN METRI
- TUTTI I TUBI SONO IN PVC SERIE PESANTE
- PAVIMENTATO CON PIASTRELLE IN GRES INDUSTRIALE
- PER LA COPERTURA DEI CUNICOLI SARÀ UTILIZZATO LO STESSO MATERIALE DEL PAVIMENTO
- PER L'ORIENTAMENTO DEI TUBI VERSO L'ESTERNO E I POZZETTI ESTERNI VEDI LAYOUT CIVILE E CUNICOLI SSE
- PER L'ORIENTAMENTO DEI TUBI VERSO L'ESTERNO E POZZETTI ESTERNI VEDI LAYOUT RETE DI TERRA SSE
- SARÀ A CURA DEL CIVILE LA VERIFICA DI ESSENTIALI INTERFERENZE PLANIMETRICHE DEI TUBI, POZZETTI, BLOCCHI DI FONDAZIONE E RETE DI TERRA
- IL RAGGIO DI CURVATURA DEI TUBI DEVE ESSER AMPIO IN MODO DA OTTENERE UNA FACILE POSA DEI CAVI
- LE TRAMAZZATURE DI SEPARAZIONE TRA I VARI LOCALI SONO DA PREVEDERE FINO ALL'INTRADOSSO COPERTURA
- QU INIUP PER INTERACCIA CON LE OO.CC. POTRANNO SUBIRE MODIFICHE A SEGUITO DELLE DEFINIZIONI, DA PARTE DI SATURNO, DEGLI UFFICI CON I FORNITORI DELLE APPARECCHIATURE DEGLI IMPIANTI.
- * PER ALLACCIARE LA MAGLIA DI TERRA PREDISPORRE COLLEGAMENTI TRA I FERRI DI ARMATURA E IL PIAZZALE



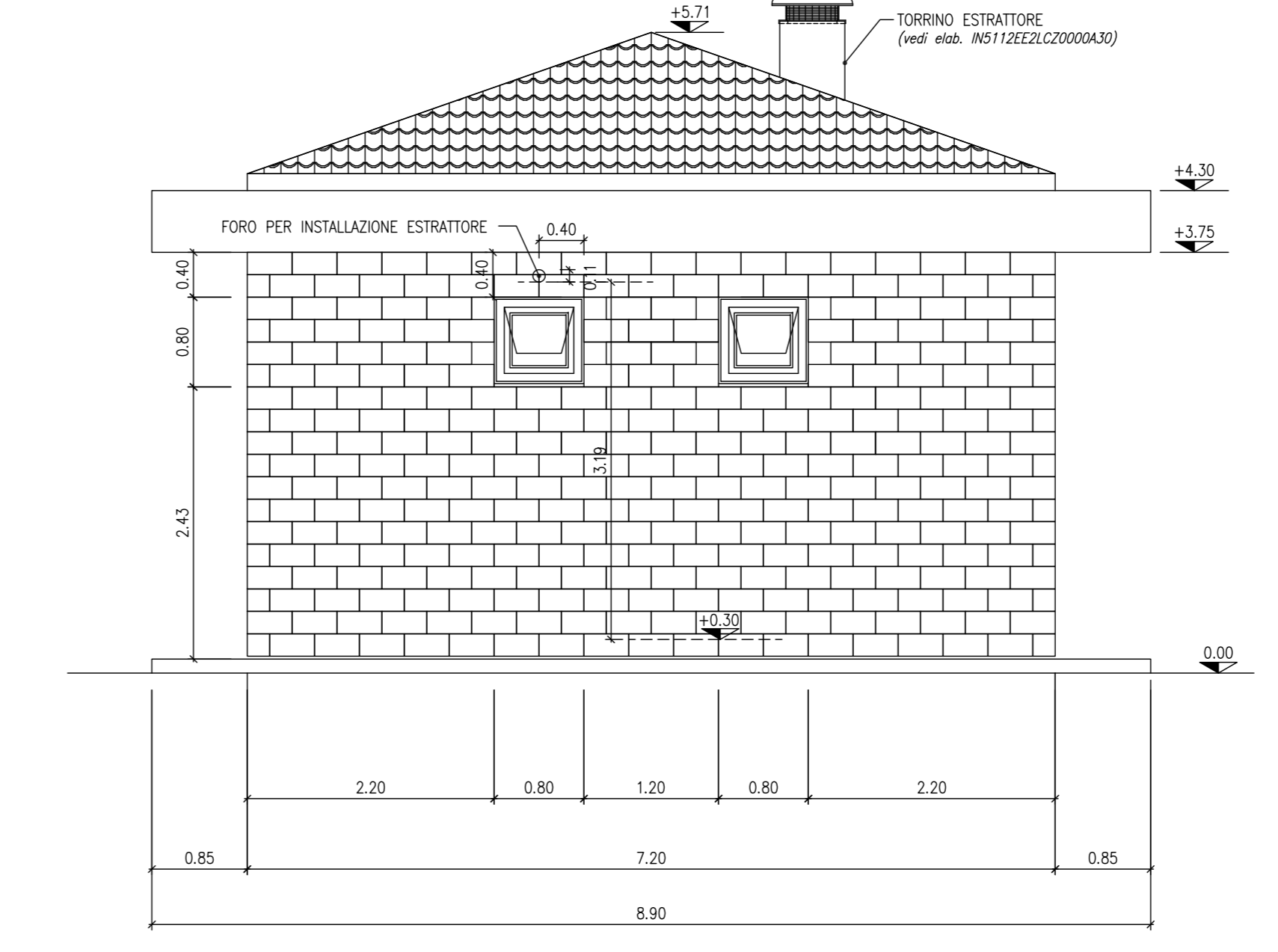
PIANTA QUOTA CATENE - INTERFACCIA OO.CC. - FOROMETRIE



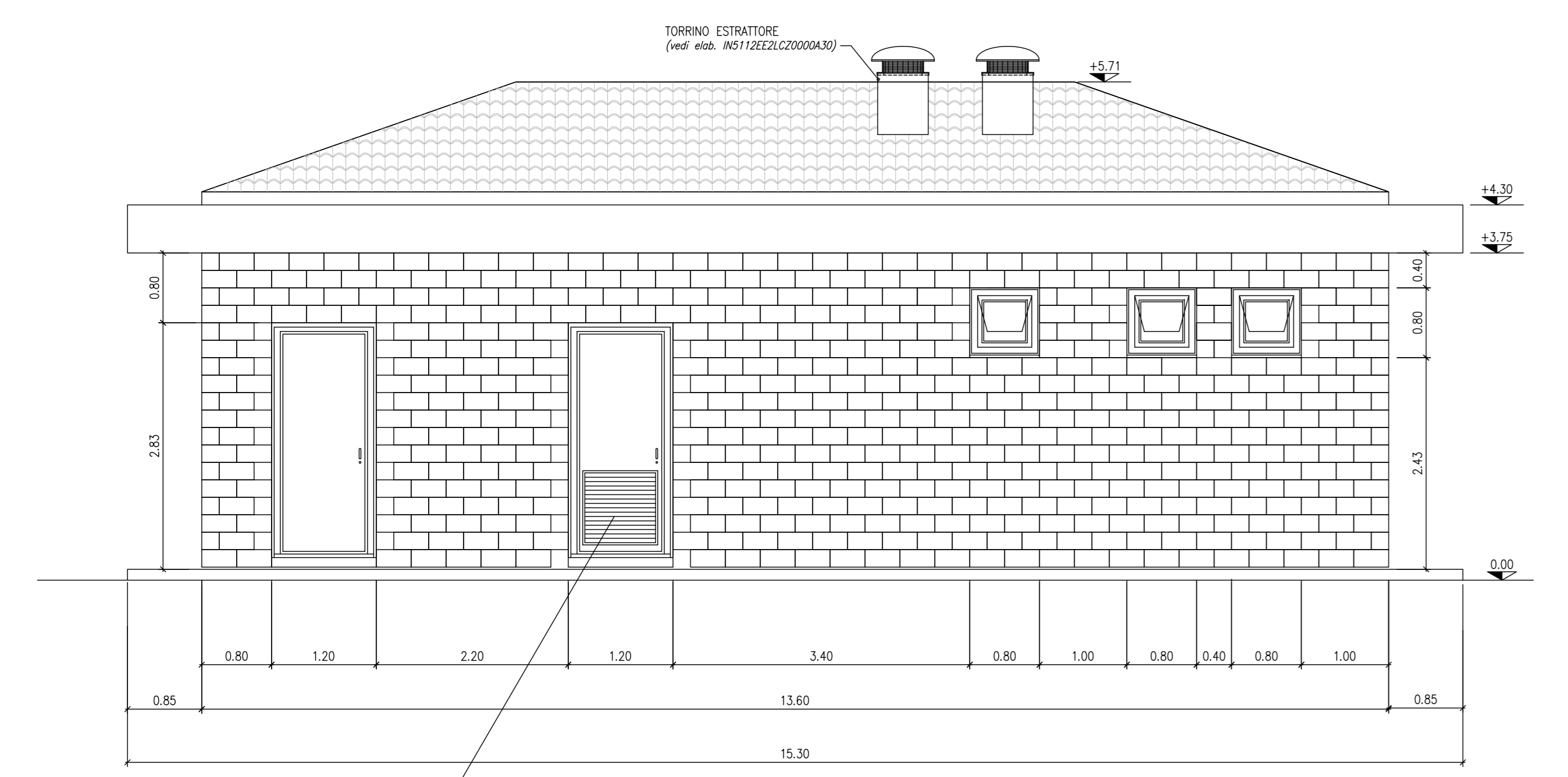
SEZIONE 2-2



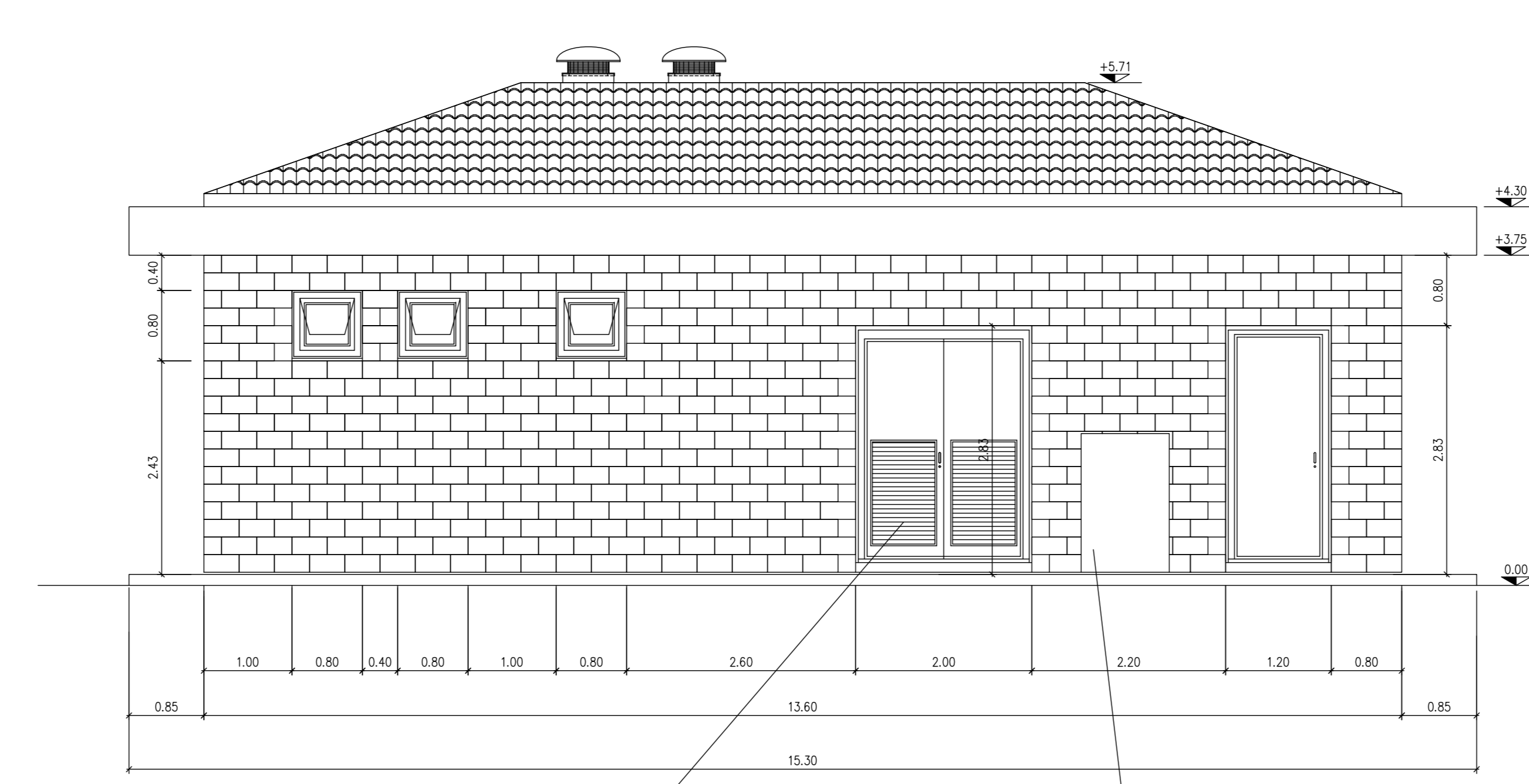
SEZIONE 1-1



PROSPETTO C



PROSPETTO A



PROSPETTO B

COMMITTENTE: **RFI** RETE FERROVIARIA ITALIANA GRUPPO FERROVIE DELLO STATO ITALIANO

ALTA SORVEGLIANZA: **ITALFERR** GRUPPO FERROVIE DELLO STATO ITALIANO

GENERAL CONTRACTOR: **Cepav due** Consorzio ENI per l'Alta Velocità

INFRASTRUTTURE FERROVIARIE STRATEGICHE DEFINITE DALLA LEGGE OBIETTIVO N. 443/01

LINEA A.V. /A.C. TORINO-VENEZIA Tratta MILANO-VERONA Lotto funzionale Brescia-Verona

PROGETTO DEFINITIVO

SSE AC LAYOUT CIVILE E CUNICOLI PIANTE SEZIONI FABBRICATO

IL PROGETTISTA INTEGRATORE	Consorzio	Cepav due	ITAFERR	SCALA:	1:50			
Project Director	(Ing. F. Lombardi)							
COMMESSA	LOTTO	FASE	ENTE	TIPO DOC.	OPERA/DISCIPLINA	PROGR.	REV.	FOLIO
IN05	00	E2	PZ	SE0000	G02	A	001-001	

CONSORZIO **SATURNO** VISTO CONSORZIO SATURNO

Rev.	Descrizione	Redatto	Data	Verificato	Data	Approvato	Data
A	DISSEGNO	[Firma]	14/04/14	[Firma]	14/04/14	[Firma]	14/04/14
B							
C							

SAATCHI & P. COMM. 032121

Progetto cofinanziato dalla Unione Europea

FILE: in050002P2SE4100G02.dwg

Progetto cofinanziato dalla Unione Europea CUP-F81H91000000008