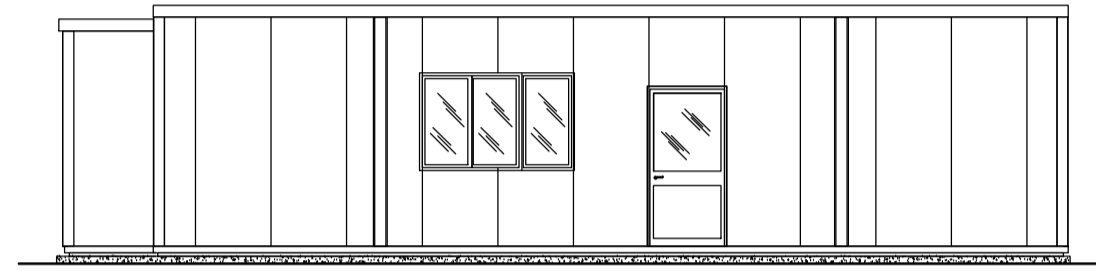


MENSA ~ 152mq

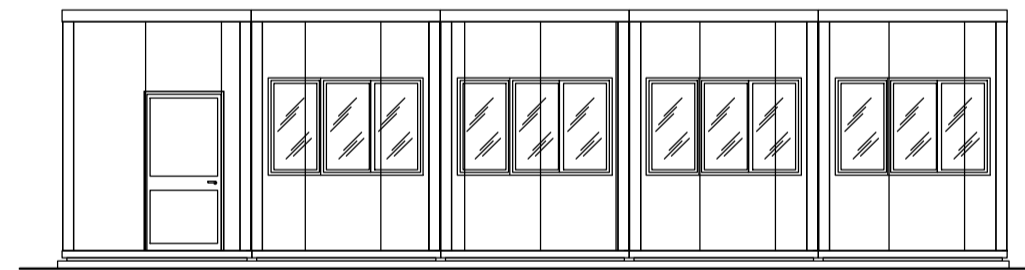
VISTA A



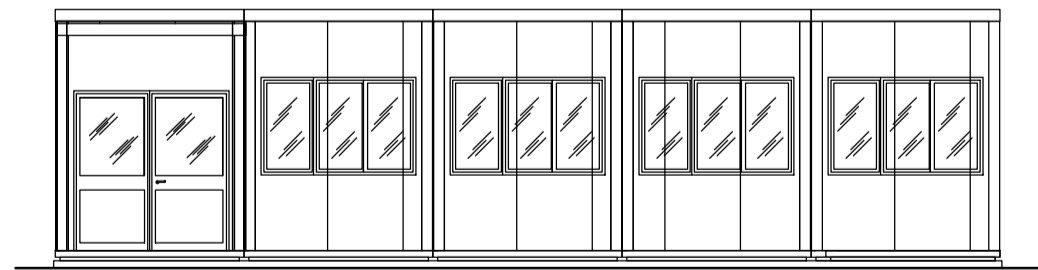
VISTA C



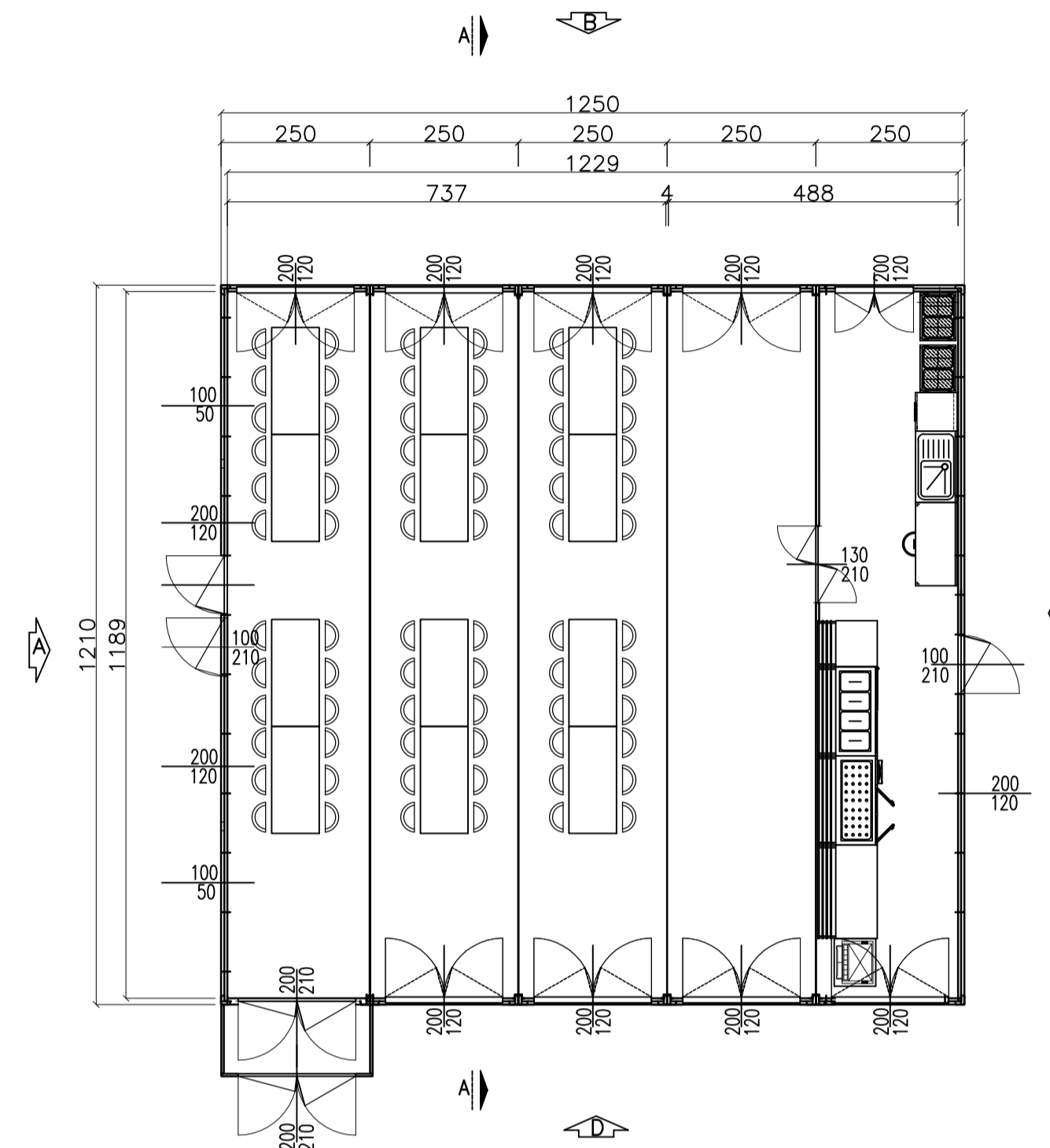
VISTA B



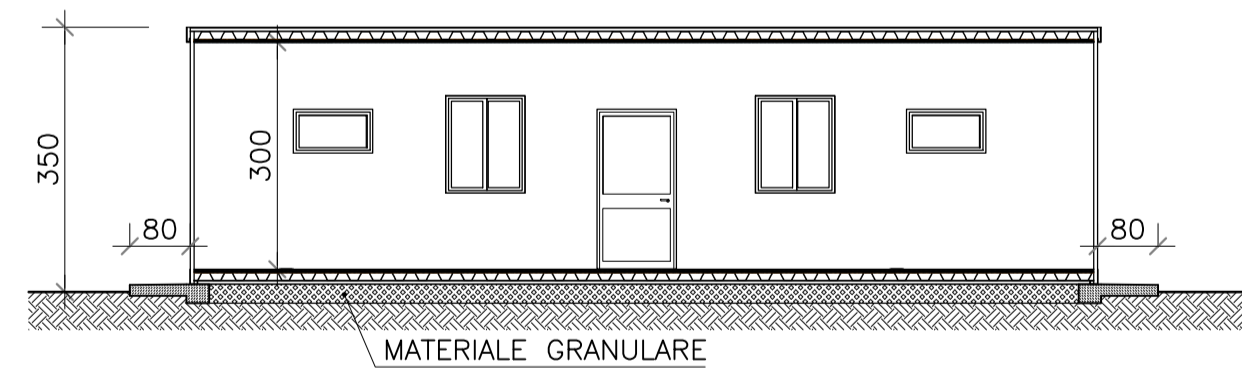
VISTA D



PIANTA



SEZIONE A-A



Per quanto riguarda le informazioni progettuali della linea si faccia riferimento agli elaborati specialistici

COMMITTENTE:  
  
**RFI**  
 RETE FERROVIARIA ITALIANA  
 GRUPPO FERROVIE DELLO STATO ITALIANE

ALTA  
 SORVEGLIANZA:  
  
**ITALFERR**  
 GRUPPO FERROVIE DELLO STATO ITALIANE


GENERAL CONTRACTOR:  
  
**Cepav due**

INFRASTRUTTURE FERROVIARIE STRATEGICHE DEFINITE DALLA  
 LEGGE OBIETTIVO N. 443/01  
 LINEA A.V./A.C. TORINO - VENEZIA Tratta MILANO - VERONA  
 Lotto funzionale Brescia-Verona  
 PROGETTO DEFINITIVO

Piano particolareggiato della cantierizzazione  
 Tipologici baraccamenti - Refettorio tipo B

IL PROGETTISTA  
 saipem spa  
 Tommaso Taranta  
 Dottore in Ingegneria - Iscritto all'albo degli Ingegneri della Provincia di Milano al n. 4234/PA, Sez. A Settore: si cede a servizio di Informazione  
 Tel. 02.52028307 Fax 02.52028309 CF. e P.IVA 0252028307

IL PROGETTISTA INTEGRATORE  
 saipem spa  
 Tommaso Taranta  
 Dottore in Ingegneria - Iscritto all'albo degli Ingegneri della Provincia di Milano al n. 4234/PA, Sez. A Settore: si cede a servizio di Informazione  
 Tel. 02.52028307 Fax 02.52028309 CF. e P.IVA 0252028307

ALTA SORVEGLIANZA		Verificato	Data	Approvato	Data

COMMESSA	LOTTO	FASE	ENTE	TIPO DOC.	OPERA/DISCIPLINA	PROGR.	REV.	SCALA
I1005	00	D	E2	PA	CA0000	008	0	1:100

PROGETTAZIONE GENERAL CONTRACTOR								Autorizzato/Data	
Rev.	Data	Descrizione	Redatto	Data	Verificato	Data	Approvato	Data	Consorzio
0	31/03/14	EMISSIONE PER CDS	<i>[Signature]</i>	31/03/14	MARCONI	31/03/14	<i>[Signature]</i>	31/03/14	Consorzio <b>Cepav due</b> Project Director <i>[Signature]</i> Ing. F. Lombardi
1									
2									
3									

Saipem S.p.a. COMM. 032121 | Data: 31/03/14 | Doc.N20925\_03.dwg

 Progetto cofinanziato dalla Unione Europea CUP: F81H9100000008

Scala di plot: 1:1