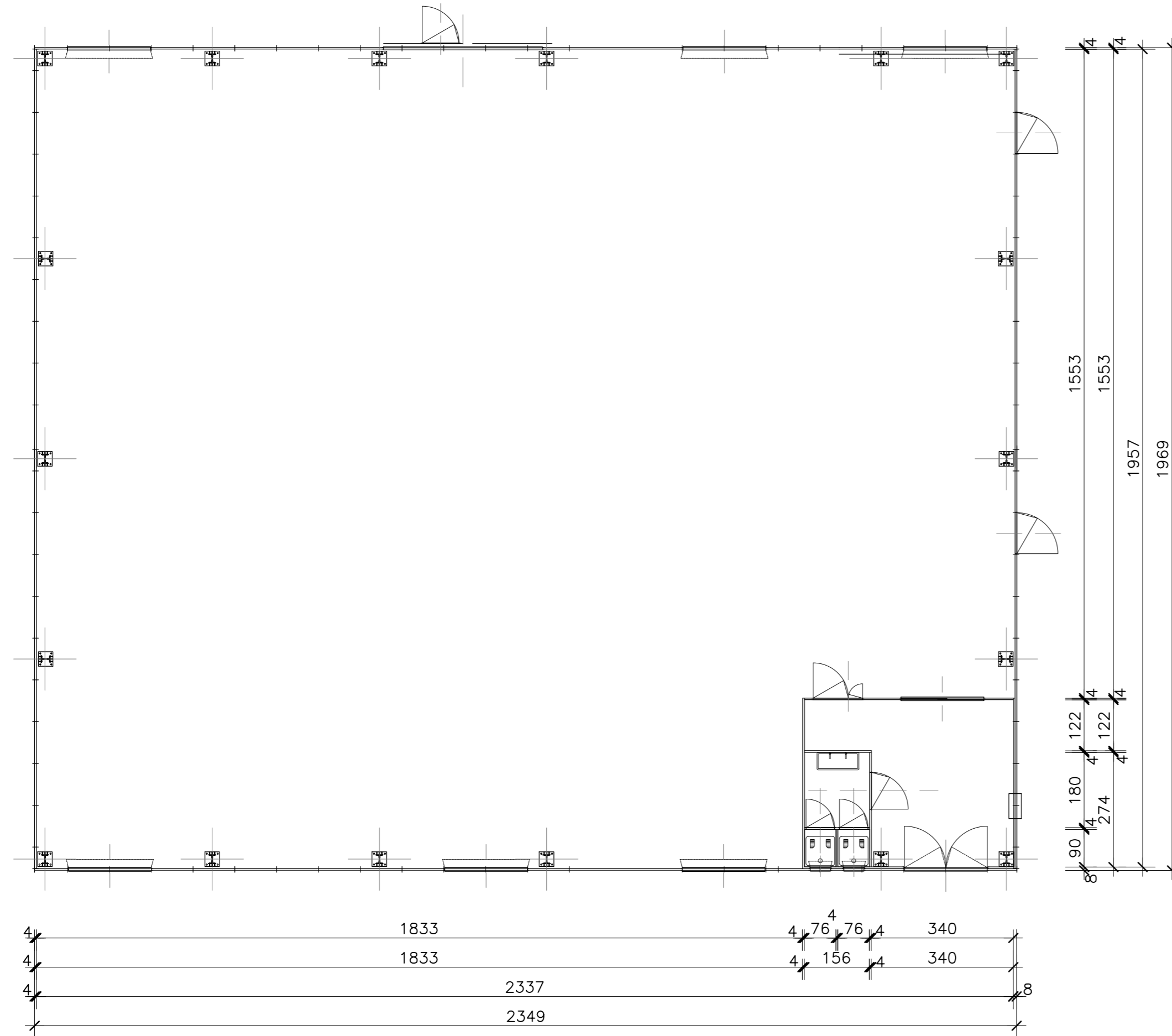
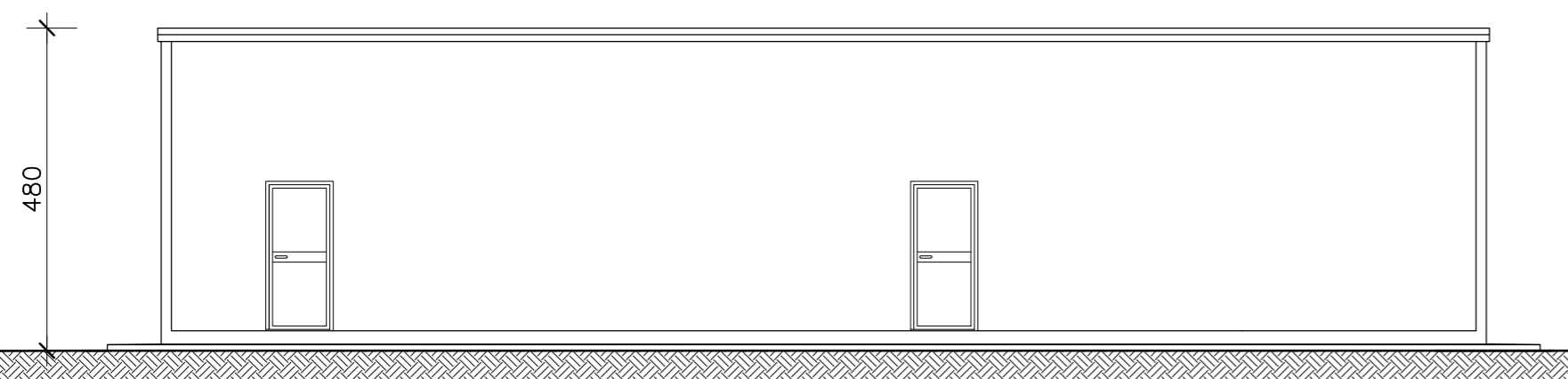


LABORATORIO TIPO B

Pianta



Vista



Per quanto riguarda le informazioni progettuali della linea si faccia riferimento agli elaborati specialistici

COMMITTENTE:



ALTA SORVEGLIANZA:



GENERAL CONTRACTOR:



INFRASTRUTTURE FERROVIARIE STRATEGICHE DEFINITE DALLA LEGGE OBIETTIVO N. 443/01

LINEA A.V. /A.C. TORINO - VENEZIA Tratta MILANO - VERONA
Lotto funzionale Brescia-Verona
PROGETTO DEFINITIVO

Piano particolareggiato della cantierizzazione
Tipologici baraccamenti - Officina tipo B

IL PROGETTISTA
saipem spa
Tommaso Taranta

Dottore in Ingegneria Civile iscritto all'albo degli Ingegneri della Provincia di Milano al n. A234641/Sez. A Settori: a) civile e ambientale b) industriale c) dell'informazione
Tel. 02.52020587 Fax 02.52020309 CF. e P.IVA 0825790157

IL PROGETTISTA INTEGRATORE
saipem spa
Tommaso Taranta

Dottore in Ingegneria Civile iscritto all'albo degli Ingegneri della Provincia di Milano al n. A234641/Sez. A Settori: a) civile e ambientale b) industriale c) dell'informazione
Tel. 02.52020587 Fax 02.52020309 CF. e P.IVA 0825790157

ALTA SORVEGLIANZA



| Verificato | Data | Approvato | Data |
|------------|------|-----------|------|
| | | | |

| COMMESSA | LOTTO | FASE | ENTE | TIPO DOC. | OPERA/DISCIPLINA | PROGR. | REV. | SCALA |
|----------|-------|------|------|-----------|------------------|--------|------|-------|
| IN05 | 00 | D | E2 | PA | CA0000 | 019 | 0 | 1:100 |

| PROGETTAZIONE GENERAL CONTRACTOR | | | | | | | | Autorizzato/Data | |
|----------------------------------|----------|-------------------|--------------------|----------|------------|----------|--------------------|------------------|---|
| Rev. | Data | Descrizione | Redatto | Data | Verificato | Data | Approvato | Data | |
| 0 | 31/03/14 | EMISSIONE PER CDS | <i>[Signature]</i> | 31/03/14 | MARCONI | 31/03/14 | <i>[Signature]</i> | 31/03/14 | Consorzio Cepav due Project Director (Ing. F. Lombardi) |
| 1 | | | | | | | | | |
| 2 | | | | | | | | | |
| 3 | | | | | | | | | |

Saipem S.p.a. COMM. 032121 Data: 31/03/14 Doc.N20936_03.dwg



Progetto cofinanziato dalla Unione Europea

CUP: F81H9100000008