



LEGENDA

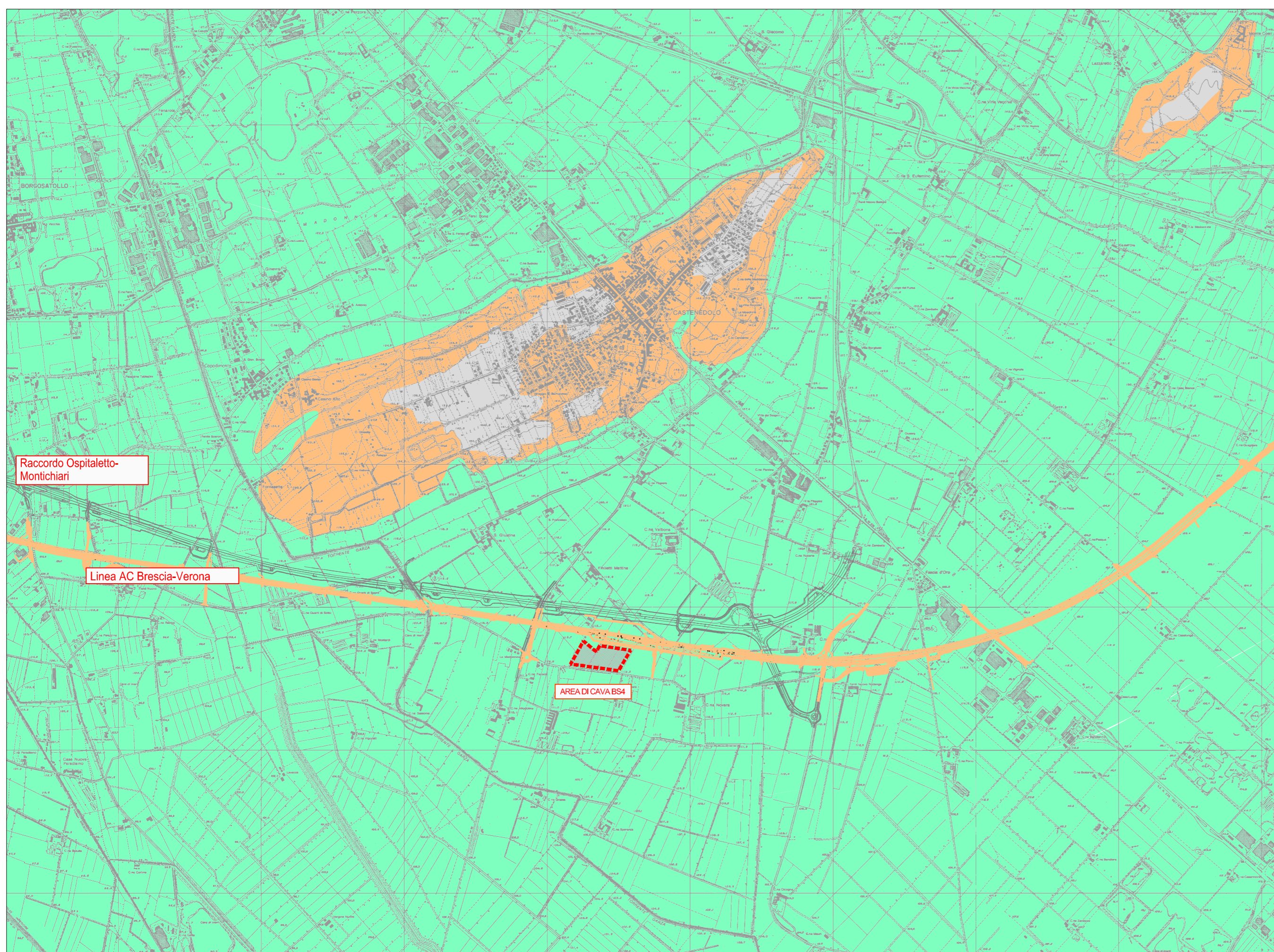
Area di cava BS4

Vulnerabilità delle acque sotterranee (Metodo GOD)

Vulnerabilità media

Vulnerabilità medio - bassa

Vulnerabilità bassa



COMMITTENTE:



ALTA SORVEGLIANZA:



GENERAL CONTRACTOR:

Cepav due



INFRASTRUTTURE FERROVIARIE STRATEGICHE DEFINITE DALLA LEGGE OBIETTIVO N. 443/01

LINEA A.V./A.C. TORINO - VENEZIA Tratta MILANO - VERONA  
Lotto funzionale Brescia-Verona  
PROGETTO DEFINITIVO

AREA DI CAVA BS4 CASTENEDOLO

Carta della vulnerabilità delle acque sotterranee

IL PROGETTISTA

G.T. S. ROSSI  
Ing. Maurizio Rossi  
Ordine degli Ingegneri della  
Provincia di Parma n° 631

IL PROGETTISTA INTEGRATORE

saipem spa  
Tommaso Tanzi  
Dottore in Ingegneria Civile iscritto all'albo  
degli Ingegneri della Provincia di Milano  
al n. A23480 - Sez. A Settore:  
a) civile e ambientale b) informatica c) dell'informazione  
Tel. 02.52020357 - Fax 02.52020309  
CE n° PVA/0082590157

ALTA SORVEGLIANZA



Verificato	Data	Approvato	Data

COMMESSA	LOTTO	FASE	ENTE	TIPO DOC.	OPERA/DISCIPLINA	PROGR.	REV.	SCALA
IN05	00	D	E2	C3	CA0000	020	0	1:25.000

PROGETTAZIONE GENERAL CONTRACTOR									Autorizzato/Data
Rev.	Data	Descrizione	Redatto	Data	Verificato	Data	Approvato	Data	Consorzio <b>Cepav due</b> Project Director (Ing. F. Lombardi) Data:
0	31/03/14	EMISSIONE PER CDS		31/03/14		31/03/14		31/03/14	
1									
2									
3									

Saipem S.p.a. COMM. 032121

Data: 31/03/14 Doc.N. 04268\_01.DWG



Progetto cofinanziato dalla Unione Europea

CUP: F81H9100000008