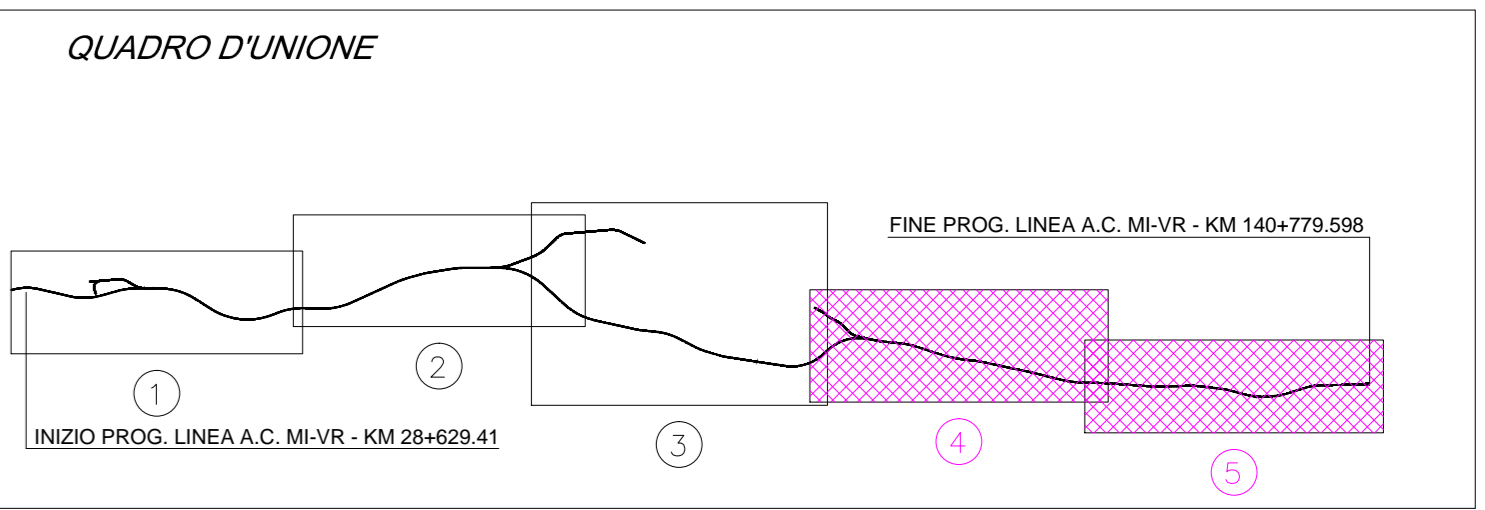
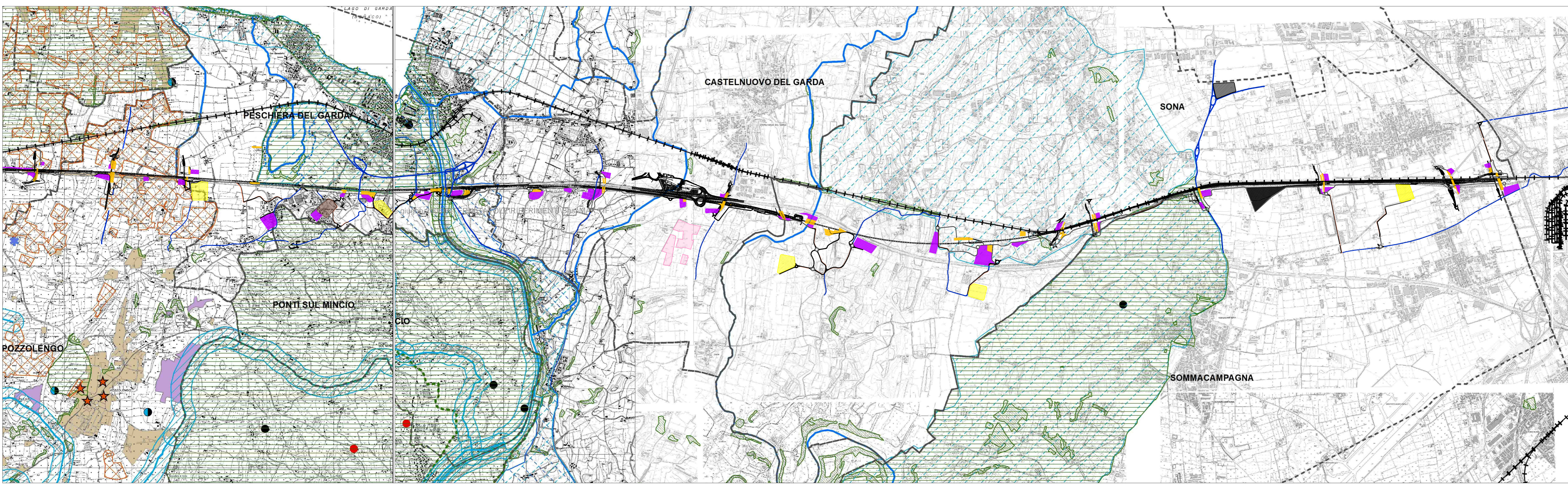


- LEGENDA**
- Linea A.V./A.C. Milano - Verona
 - Lotto funzionale Brescia-Verona
 - Autostrada ACP esistente
 - Autostrada ACP progetto
 - Cantieri operativi
 - Cantieri base
 - Cantieri di ornamento
 - Cantieri logistici
 - Pista di cantiere non bitumata
 - Pista di cantiere bitumata
 - Confini comunali
 - Confini provinciali
 - Aree tecniche
 - Aree di stoccaggio
 - Aree di cava
 - Vallata esistente interessata da traffico di cantiere
 - Vallata esistente da adeguare
 - Limiti amministrativi
 - Limiti amministrativi Comunali
 - Infrastrutture di rete
 - Linea ferroviaria storica
 - LINEA V.V.A.C. TRATTA MILANO - VENEZIA - Lotto funzionale Brescia - Verona
 - Ambiti di tessuto urbano consolidato
 - Vincoli
 - Laghi (art. 142 D.Lgs. 42/2004)
 - Foreste e boschi (art. 142 D.Lgs. 42/2004)
 - Aree di notevole interesse pubblico (art. 136 D.Lgs. 42/2004)
 - Zone umide (art. 142 D.Lgs. 42/2004)
 - Aree di rispetto dei corsi d'acqua tutelati (art. 142 D.Lgs. 42/2004)
 - Corsi d'acqua (art. 142 D.Lgs. 42/2004)
 - Beni storico monumentali (art. 10 D.Lgs. 42/2004)
 - Archaeologico (art. 142 D.Lgs. 42/2004)
 - Parchi e giardini (art. 136 D.Lgs. 42/2004)
 - Siti protetti
 - Siti riconosciuti UNESCO (Art. 23)
 - Ambiti vitivinicoli
 - Zone di pregio vitivinicolo
 - Vigneti
 - Rete Natura 2000
 - Zone di Protezione Speciale
 - Siti di Importanza Comunitaria
 - Parchi
 - Parchi regionali nazionali
 - Parchi locali di interesse sovacomunale
 - Alberi monumentali
 - Pozzi e sorgenti
 - Pozzi e sorgenti
 - Fontani
 - Siti bonificati e siti contaminati
 - Bonificato
 - Contaminato
 - Geositi
 - Geositi



COMMITTENTE: **RFI** RETE FERROVIARIA ITALIANA GRUPPO FERROVIE DELLO STATO ITALIANI

ALTA SORVEGLIANZA: **ITALFERR**

GENERAL CONTRACTOR: **Cepav due**

INFRASTRUTTURE FERROVIARIE STRATEGICHE DEFINITE DALLA LEGGE OBIETTIVO N. 443/01

LINEA A.V./A.C. TORINO - VENEZIA Tratta MILANO - VERONA
Lotto funzionale Brescia-Verona
PROGETTO DEFINITIVO

S.I.A. CANTIERIZZAZIONE
STUDIO DI IMPATTO AMBIENTALE
ALL. 3 VINCOLI TERRITORIALI - AMBIENTALI

ALTA SORVEGLIANZA **ITALFERR**

COMMESSA	LOTTO	FASE	ENTE	TIPO DOC.	OPERA/DISCIPLINA	PROGR.	REV.	SCALA
IN05	00	D	E2	N3	SA000P	050	1	1:25.000

Rev.	Data	Descrizione	Redatto	Data	Verificato	Data	Approvato	Data	Consorzio
0	31/03/14	EMISSIONE PER CDS	BER-RN	31/03/14	PAOLO	31/03/14	LAZZARI	31/03/14	Cepav due
1	01/07/14	REVISIONE PER CDS	BER-RN	01/07/14	PAOLO	01/07/14	LAZZARI	01/07/14	Cepav due
2									
3									

SAipem S.p.a. COMM. 032121 Data: 01/07/14 Doc.N. IN0500DE2N3SA000P0501

Scalo di plot: 1: CUP: F81H9100000008