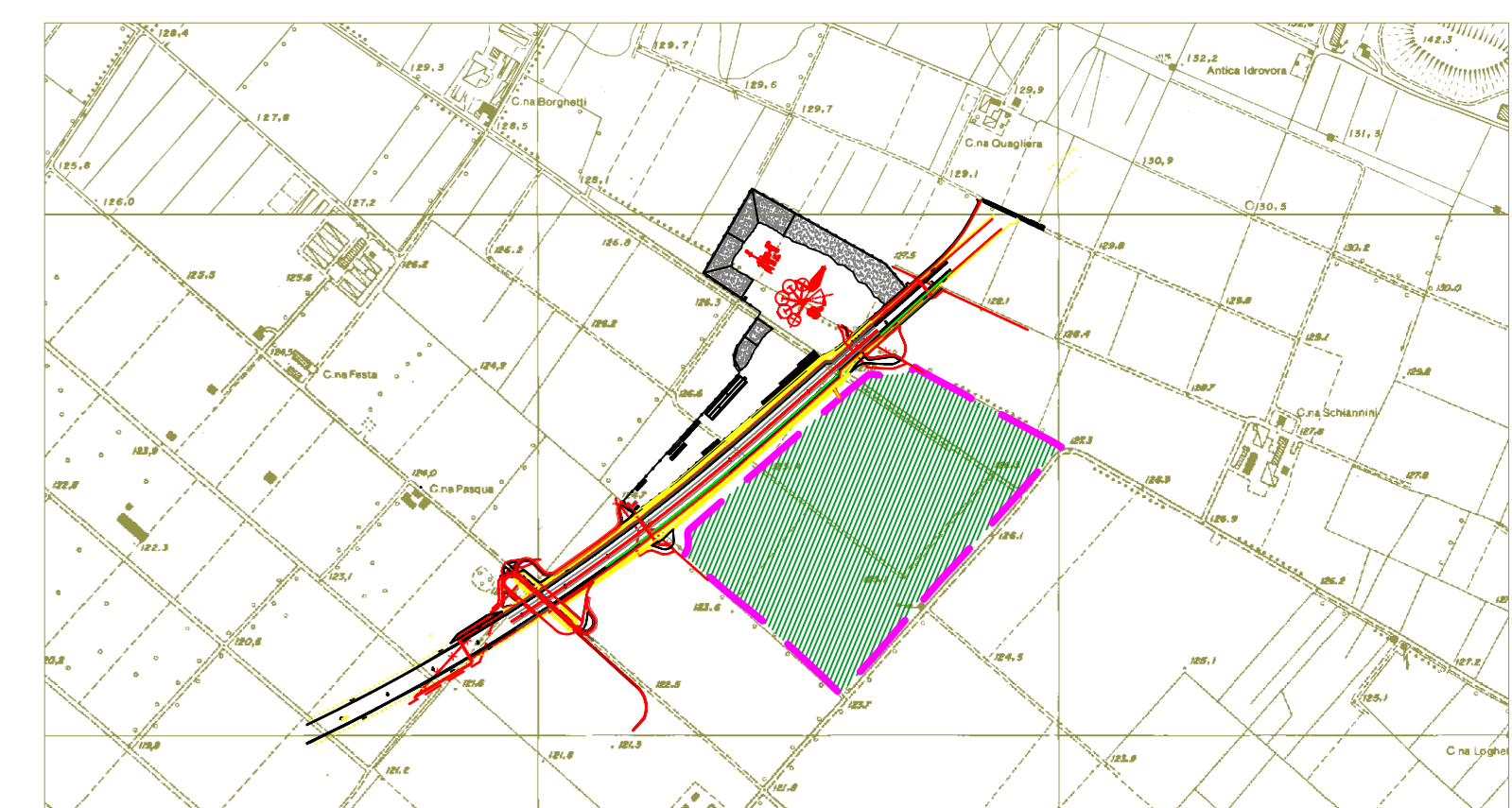


LEGENDA:

1	GUARDIOLA	9	AREA LAVAGGIO BETONIERE
2	SERVIZI	10	IMPIANTI DI DEPURAZIONE E TRATTAMENTO ACQUE REFLUE
3	UFFICI	11	LAVAGGIO RUOTE
4	SPOGLIATOIO	12	VASCA DI ACCUMULO ACQUA IMPIANTO DI BETONAGGIO CON RISCALDATORE
5	IMPIANTO DI BETONAGGIO	13	CABINA ELETTRICA DI TRASFORMAZIONE
6	AREA STOCCAGGIO INERTI LAVORATI	14	POZZO
7	PARCHEGGI	15	AREA DI STOCCAGGIO INERTE GREZZO
8	AREA LAVAGGIO AUTOMEZZI	16	IMPIANTO DI FRANTUMAZIONE



Limite di area estrattiva	Quota di scavo in m s.l.m.	Pista e rampa d'accesso al fondo scavo
Limite di scavo	Dislivello tra quota attuale e quota di scavo	Banca della rampa di accesso alla cava
Distanza di rispetto	Quota attuale	Fosso perimetrale
Tracciato linea A.V./A.C. in progetto	Scarpata di scavo	Cancelli
Canali	Superficie pianeggiante sub-orizzontale	Traccia di sezione
	Superficie di fondo scavo	

COMMITTENTE:

ALTA SORVEGLIANZA:

GENERAL CONTRACTOR:

INFRASTRUTTURE FERROVIARIE STRATEGICHE DEFINITE DALLA LEGGE OBIETTIVO N. 443/01
LINEA A.V./A.C. TORINO - VENEZIA Tratta MILANO - VERONA
 Lotto funzionale Brescia-Verona
PROGETTO DEFINITIVO

STUDIO DI IMPATTO AMBIENTALE RELATIVO ALLA CAVA BS3a MONTICHIARI (BS)
 QUADRO DI RIFERIMENTO PROGETTUALE
 Allegato 1 - Layout di cava e planimetria di scavo

1:1000

ALTA SORVEGLIANZA	Verificato	Data	Approvato	Data			
COMMESSA	LOTTO	FASE	ENTE	TIPO DOC.	OPERA/DISCIPLINA	PROGR.	REV.
INDS	00	D	E2	PZ	SA000P	015	0

PROGETTAZIONE GENERAL CONTRACTOR						Autorizzazio/Date	
Rev.	Data	Descrizione	Autore	Data	Verificatore	Data	Concedente
0	31/03/14	REVISIONE PER CES	...	31/03/14	...	31/03/14	Cepav due Project Director
1							...
2							...
3							...

Saipem S.p.a. COMM. 032121 Data: 31/03/14 Doc. N.: 07790_02

Progetto cofinanziato dalla Unione Europea CUP: F81H9100000008

Scala di plot: 1: