

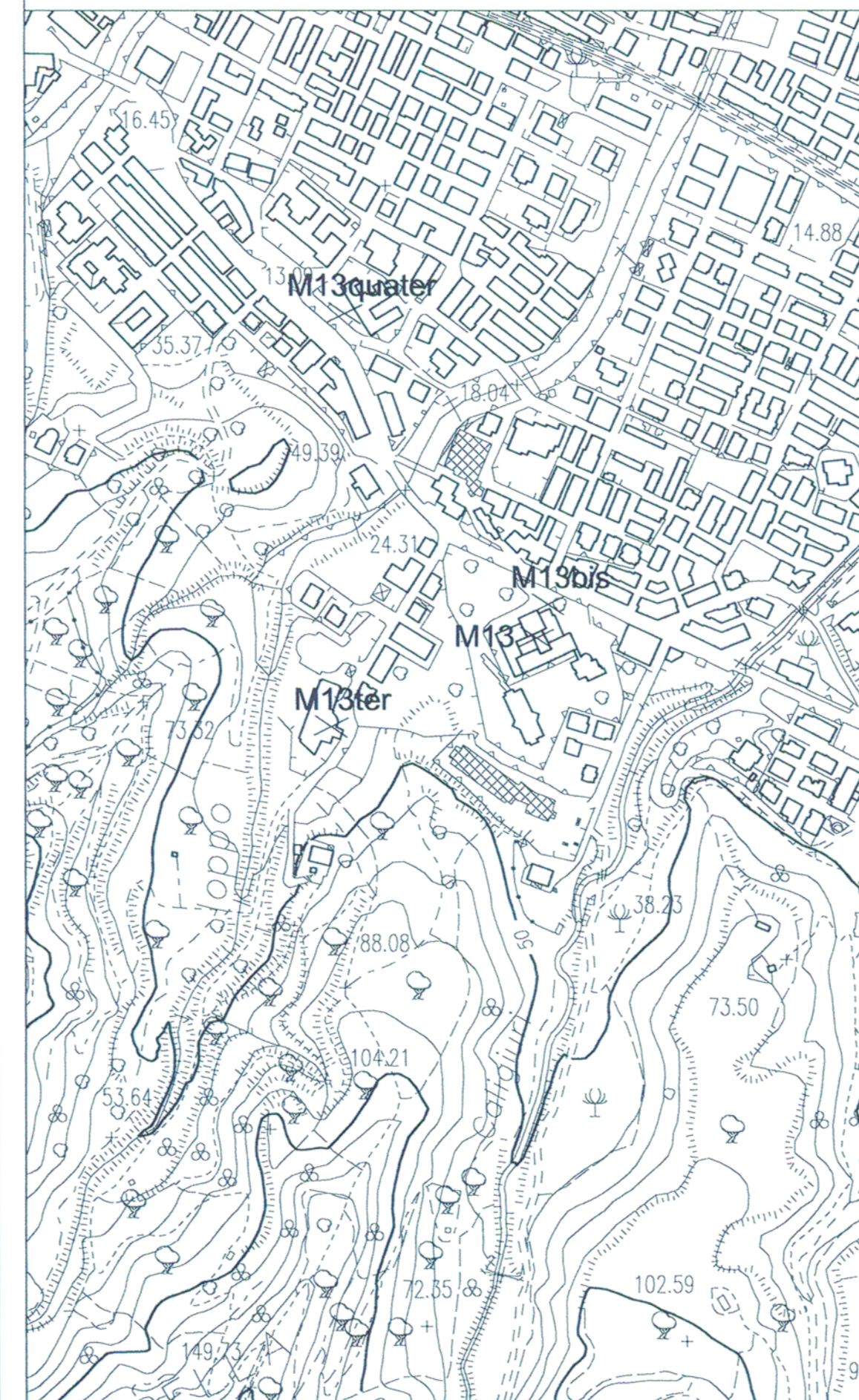
POSTAZIONE MISURA, Recettori sensibili: M13 bis



Località: SS 106 attuale, Ospedale di Cariati, adiacenze Pronto Soccorso
 Coordinate GPS: X: 0668440 Y: 4372988
 Classe di destinazione d'uso del luogo di misura: zona urbana
 Strumentazione: CESVA SC-30
 Operatori: Dott. Ing. Massimo Iacobini



POSTAZIONE MISURA: M13 ter



Località: strada locale trasversale a SS106, Liceo Scientifico di Cariati "Stefano Patrizi" a 200 m da SS 106
 Coordinate GPS: X: 0668263 Y: 4372904
 Classe di destinazione d'uso del luogo di misura: zona urbana
 Strumentazione: CESVA SC-30
 Operatori: Dott. Ing. Massimo Iacobini



RILIEVO DIURNO

Data: 03/02/2004 Ora inizio: 17:34
 Tempo di riferimento (TR): diurno
 Tempo di osservazione (TO): 17.34.00 - 17.46.08
 Tempo di misura (TM): 17.34.00 - 17.46.08
 Durata misura fonometrica: 600 s
 Condizioni meteorologiche: cielo sereno
 Condizioni vento: brezza leggera
 Livello equivalente di rumore rilevato: 64,68 Db(A)

RILIEVO NOTTURNO

Data: 03/02/04 Ora inizio: 23:57
 Tempo di riferimento (TR): notturno
 Tempo di osservazione (TO): 23.57.00 - 00.10.19
 Tempo di misura (TM): 23.57.00 - 00.10.19
 Durata misura fonometrica: 600 s
 Condizioni meteorologiche: cielo sereno
 Condizioni vento: brezza leggera
 Livello equivalente di rumore rilevato: 60,52 Db(A)

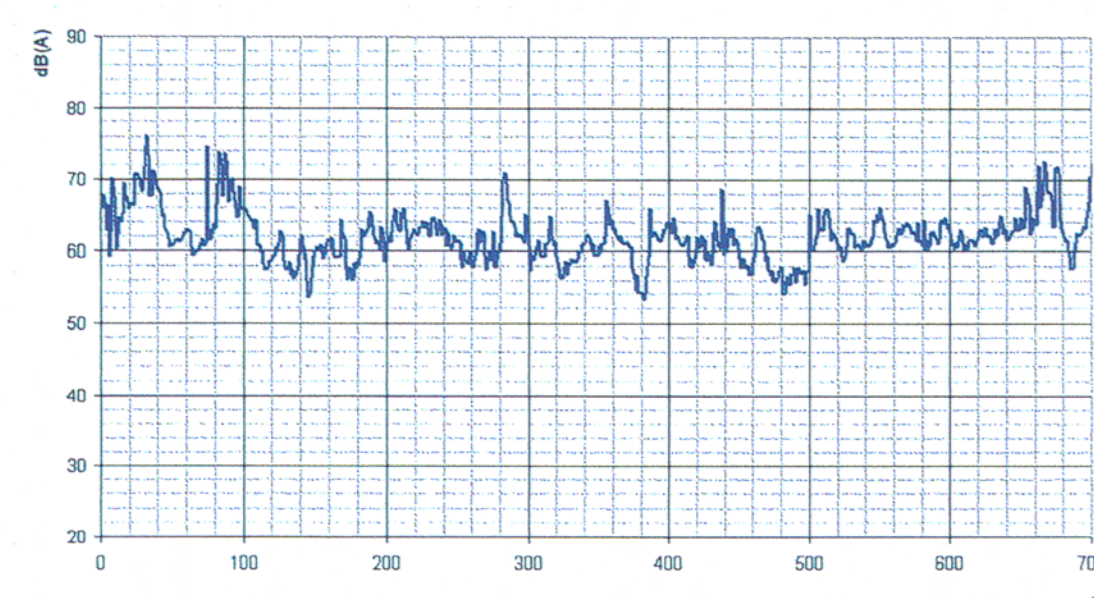
RILIEVO DIURNO

Data: 06/02/2004 Ora inizio: 12:11
 Tempo di riferimento (TR): diurno
 Tempo di osservazione (TO): 12.11.00 - 12.21.37
 Tempo di misura (TM): 12.11.00 - 12.21.37
 Durata misura fonometrica: 600 s
 Condizioni meteorologiche: cielo sereno
 Condizioni vento: assente
 Livello equivalente di rumore rilevato: 57,95 Db(A)

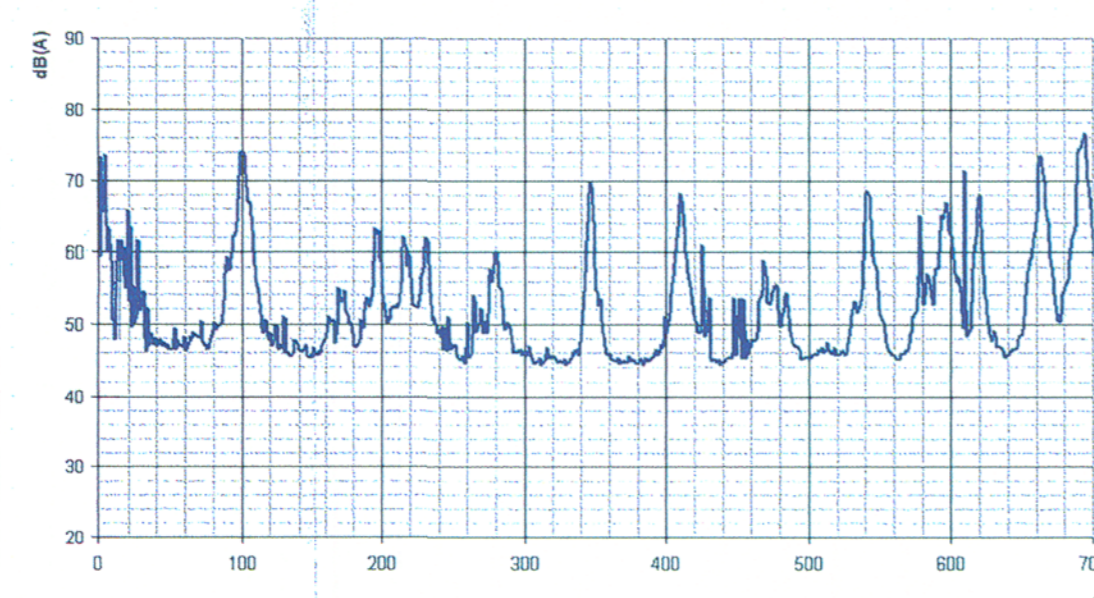
RILIEVO NOTTURNO

Data: Ora inizio:
 Tempo di riferimento (TR):
 Tempo di osservazione (TO):
 Tempo di misura (TM):
 Durata misura fonometrica:
 Condizioni meteorologiche:
 Condizioni vento:
 Livello equivalente di rumore rilevato:

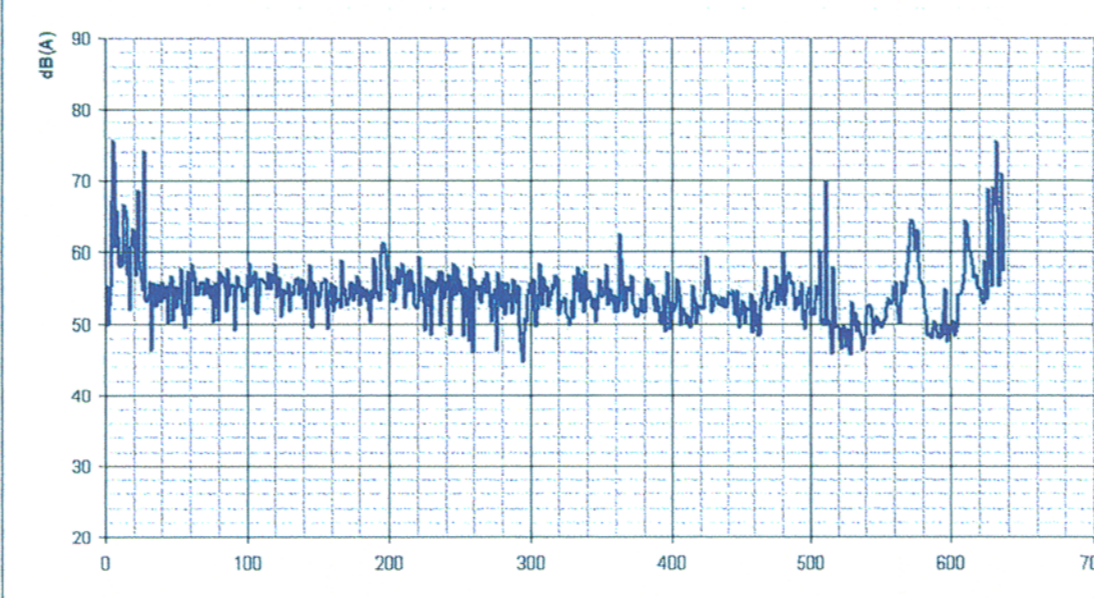
LIVELLO EQUIVALENTE (short Leq)



LIVELLO EQUIVALENTE (short Leq)



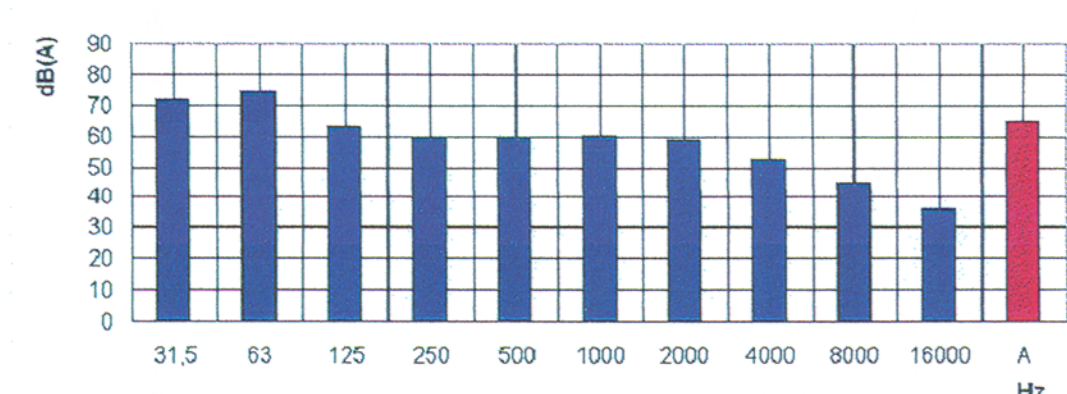
LIVELLO EQUIVALENTE (short Leq)



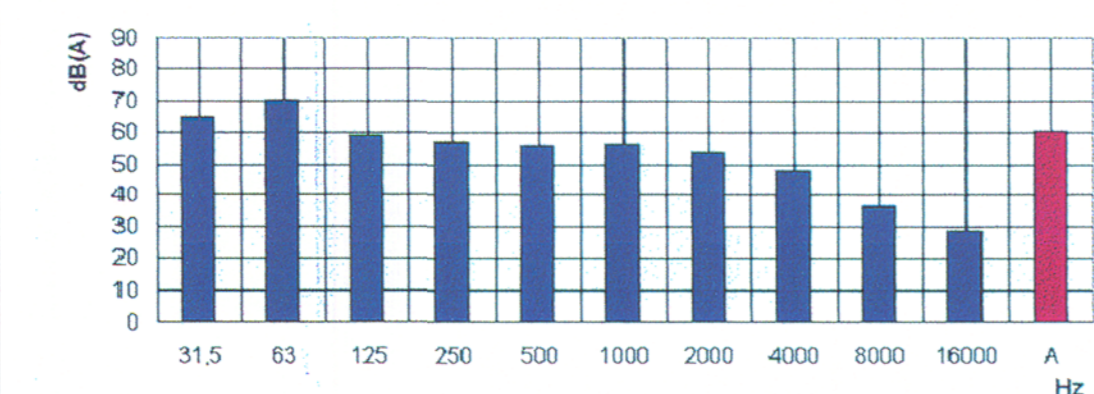
LIVELLO EQUIVALENTE (short Leq)



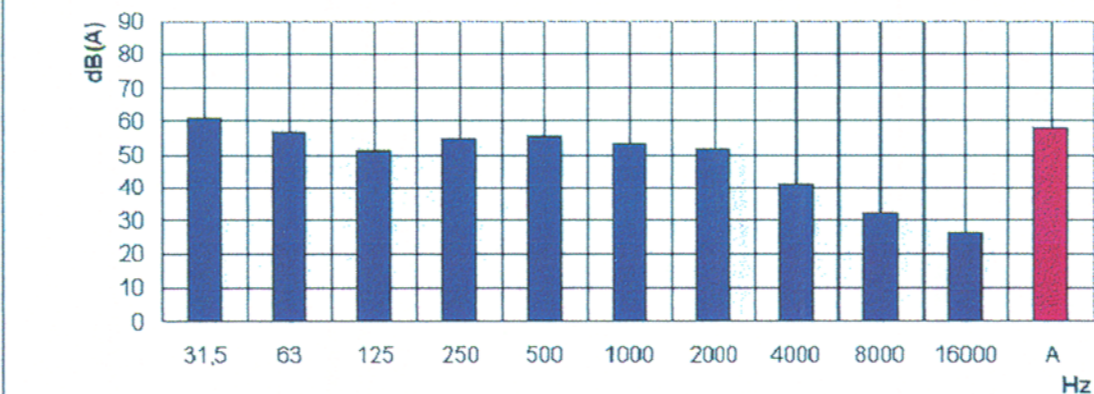
SPETTRO DEL LIVELLO EQUIVALENTE



SPETTRO DEL LIVELLO EQUIVALENTE



SPETTRO DEL LIVELLO EQUIVALENTE



SPETTRO DEL LIVELLO EQUIVALENTE



**LAVORI DI COSTRUZIONE DELLA
 S.S.106 JONICA (E90) - CAT. B -
 MEGALOTTO 9
 DALLO SVINCOLO AEROPORTO S.ANNA (KM 235+800)
 A MANDATORICCIO (KM 306+000)**

PROGETTO PRELIMINARE - STUDIO DI IMPATTO AMBIENTALE

GRUPPO DI PROGETTAZIONE ANAS
 RESPONSABILE DI SETTORE
 Dott. Arch. Giuseppe Barila
 RESPONSABILE DI ITINERARIO
 Dott. Ing. Giulio Petrizzelli
 RESPONSABILI TECNICI
 Dott. Ing. Domenico Cimino Trasciati
 Dott. Ing. Marco Mancina Geotecnica
 Dott. Ing. Fulvio M. Soccodato Idraulica
 Dott. Ing. Davide Di Pietro Strutture
 Dott. Geol. Stefano Serangeli Geologia
 Dott. Arch. Barbara Bonchini Ambiente
 Dott. Ing. Francesco Bazzi Impianti
 Geom. Andrea F. Furlan Computi

PROGETTISTA:
 Dott. Ing. ANTONIO VALENTE
 Ordine degli Ingegneri di Roma n° 20739

ASSISTENZA ALLA PROGETTAZIONE

RTI:

PROGER SpA
 VIA Ingegneria Srl
 D'APPOLONIA SpA
 DE.MA.CO Srl

Il Responsabile dello Studio di Impatto Ambientale
 Dott. Arch. *Giuseppe Barila*
 Ord. Arch. Roma n° 14321

VISTO: IL RESP. DEL PROCEDIMENTO
 DATA
 Dott. Arch. *GIUSEPPE BARILA*

22 LUG. 2005 004043

PROTOCOLLO

QUADRO DI RIFERIMENTO AMBIENTALE

RUMORE: TABELLE/GRAFICI VALORI ACUSTICI MISURATI

TAV.13/16

REV.	DESCRIZIONE	DATA	VERIFICATO	CONTROLLATO	APPROVATO
D					
C					
B	Modificato secondo controllo ANAS	Mag-2005	Ing. Nicchiarelli	Arch. Bonchini	Ing. Petrizzelli
A	Emissione	Mag-2004	Ing. Nicchiarelli	Arch. Bonchini	Ing. Petrizzelli

CODICE PROGETTO	CODICE FILE	REVISIONE	FOGLIO	SCALA:
LO7161P0401	T00_IA60_AMB_RE09_16B.DWG		B 13 di 16	

CODICE ELAB.	CODICE FILE	REVISIONE	FOGLIO	SCALA:
T00IA60AMBRE13			B 13 di 16	