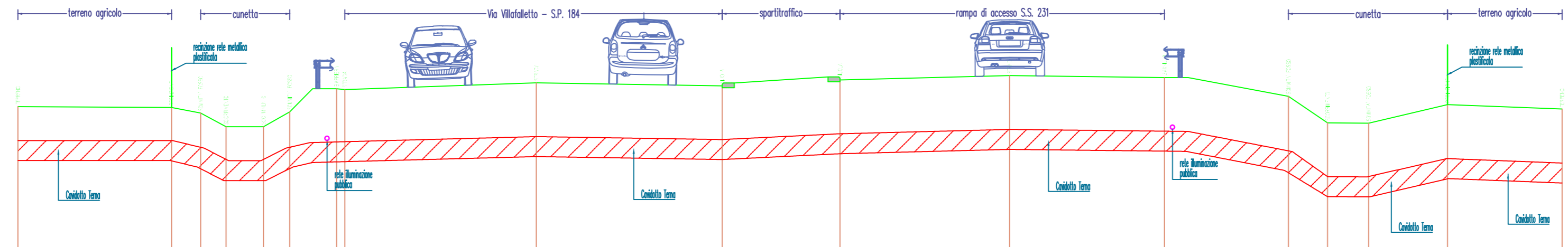


SEZIONE 4

SCALA 1:100

OT.PIF. 356.000



PUNTI	QUOTE TERRENO	DISTANZE PARZIALI	DISTANZE PROGRESSIVE
1+00	367.00		0.00
1+05	367.08	0.54	0.54
1+10	367.41	0.73	1.27
1+15	367.50	0.53	1.80
1+20	367.10	0.83	2.63
1+25	367.10	0.66	3.29
1+30	367.47	1.17	4.46
1+35	367.57		5.63
1+40	367.62		6.80
1+45	367.62	4.73	11.53
1+50	367.62		12.70
1+55	367.62	4.65	17.35
1+60	367.62		18.52
1+65	367.62	2.34	20.86
1+70	367.62		22.03
1+75	367.62	4.24	26.27
1+80	367.62		27.44
1+85	367.62	3.87	31.31
1+90	367.62		32.48
1+95	367.62	2.10	34.58
2+00	367.62		35.75
2+05	367.62	0.56	36.31
2+10	367.62	0.83	37.14
2+15	367.62	1.17	38.31
2+20	367.62		39.48
2+25	367.62	2.87	42.35
2+30	367.62		43.52

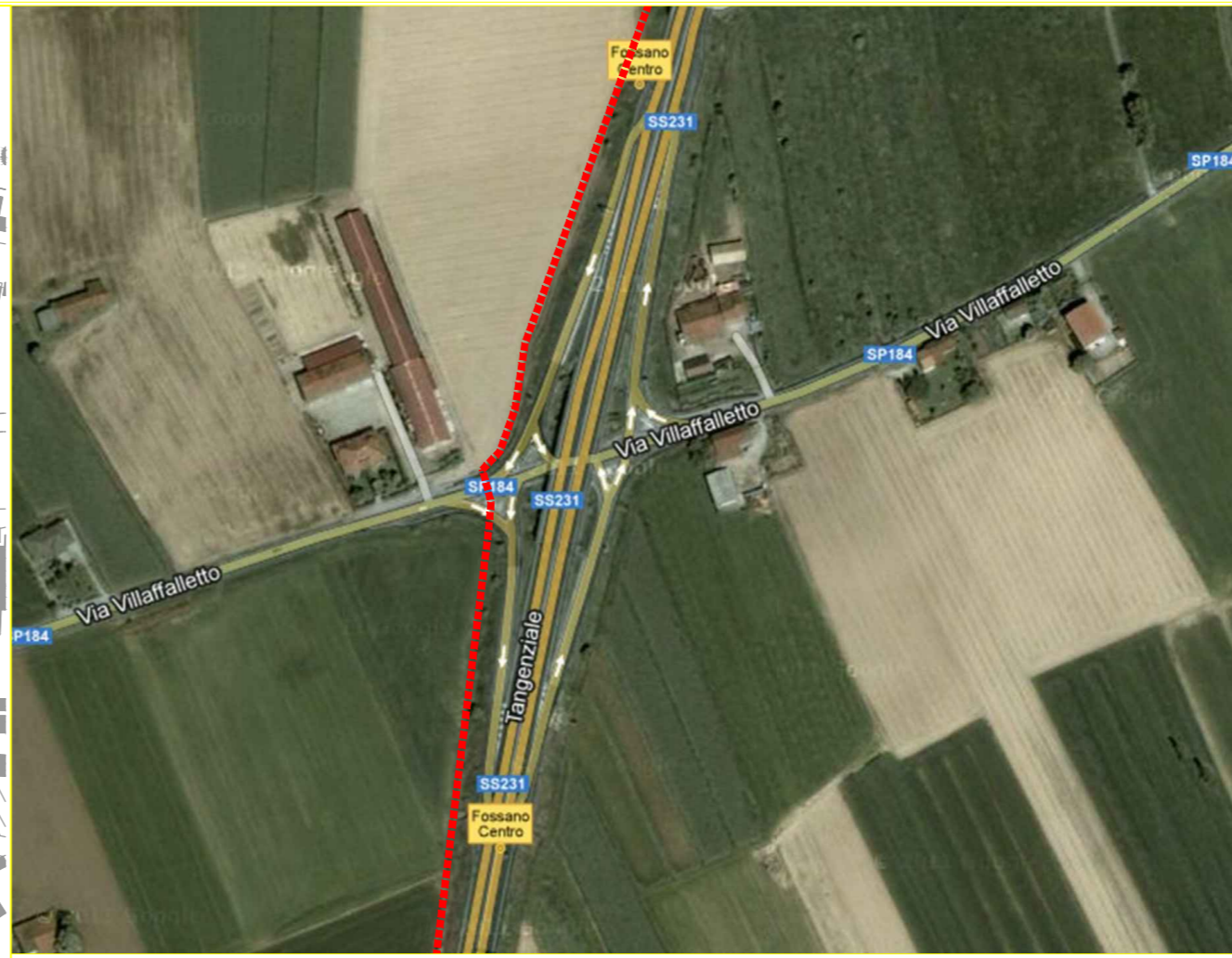
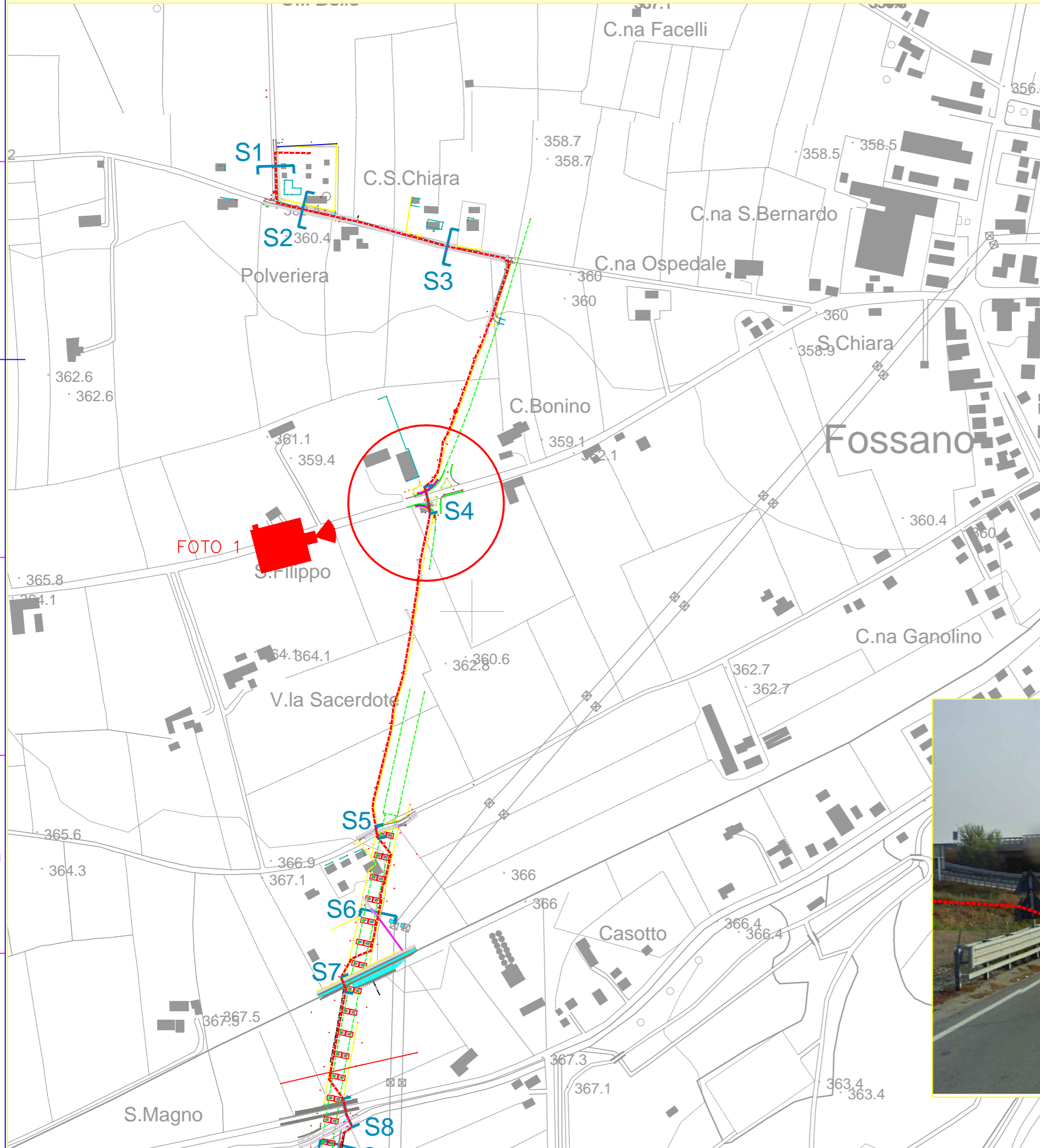


FOTO 1

Sandro Palladino studio di progettazione		S. Palladino	S. Palladino	S. Palladino
REVISIONI				
000	15/05/2013	Emissione	BAIMA-CORTESE MAN-AOTTO-PRI	M. Boninsegna MAN-AOTTO-PRI
N.	DATA	DESCRIZIONE	ELABORATO	VERIFICATO
TIPOLOGIA DELL'ELABORATO		CODIFICA DELL'ELABORATO		
Sezioni di rilievo		DV23745A1BAX10009		
PROGETTO		TITOLO		
TE-AX-09-208		Linea a 132 Kv T. 745 C.P. Fossano - S.E. Magliano		
RICAVATO DAL DOC. TERNA		Tratto in cavo interrato		
CLASSIFICAZIONE DI SICUREZZA		Attraversamento della Strada Provinciale n° 184 al Km 1+470		
PUBBLICO				
NOME DEL FILE	SCALA CAD	FORMATO	SCALA	FOGLIO
DV23745A1BAX10009 AttravSP184.dwg	1 unità = 1	A2	Varie	1 / 1

Questo documento contiene informazioni di proprietà Terma Rete Italia S.p.A. e deve essere utilizzato esclusivamente dal destinatario in relazione alle finalità per le quali è stato ricevuto. E' vietata qualsiasi forma di riproduzione o di divulgazione senza l'esplicito consenso di Terma Rete Italia S.p.A.
This document contains information proprietary to Terma Rete Italia S.p.A. and it will have to be used exclusively for the purposes for which it has been furnished. Whichever shape of spreading or reproduction without the written permission of Terma Rete Italia S.p.A. is prohib.