

LEGENDA

ELEMENTI GEOLOGICI

- Riperti antropici
- Depositi Quaternari**
 - Unità alluvionale dei fondovalle: ghiaie grossolane non alterate in scarsa matrice sabbiosa.
 - Unità alluvionale dei terrazzi annessi: ghiaie grossolane non alterate in scarsa matrice sabbiosa. Possibile presenza di suoli siltoso-sabbiosi molto esigui (50 cm).
 - Unità alluvionale del livello fondamentale della pianura: sabbie grossolane debolmente alterate con ciottoli in matrice sabbioso-limoso, con orizzonti di alterazione di spessore = 1 m.
 - Unità alluvionale delle conoidi e dei terrazzi antichi: ghiaie eterometriche alterate in abbondante matrice limoso-argillosa, con orizzonte di alterazione sommitale di spessore medio pari a 3 m di argille limose resassate.
- Depositi Plio-Pleistocenici Sequenza LM**
 - Villafranchiano A: ghiaie grossolane e sabbie in matrice limoso-argillosa, da giallastre a grigie.
 - Sabbie di Asti A: sabbie da grossolane a medio-fini da debolmente limose a limose, giallastre.

ELEMENTI GEOMORFOLOGICI

- Orlo di terrazzo
- Zone di erosione spondale
- Nicchia di frana
- Ambito di cava attiva
- Area adibita a discarica R.S.U.

LIMITI P.A.I.

- Limite fascia A
- Limite fascia B
- Limite fascia C

LINEE ESISTENTI

- 380kV RTN
- 132kV RTN
- Doppie terre RTN
- C.P. Fossano
- S.E. Magliano

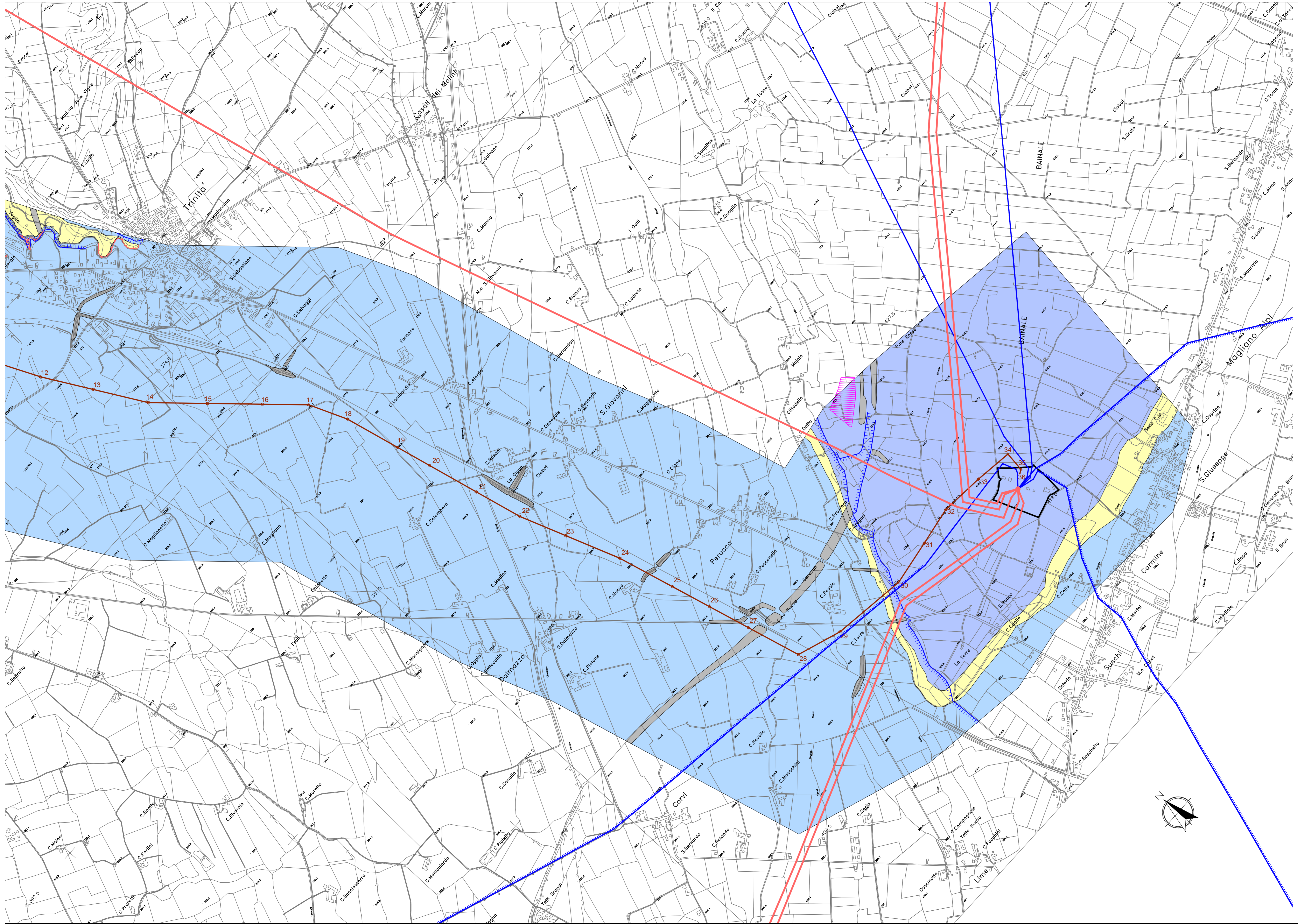
LINIA IN AUTORIZZAZIONE

- Tratto aereo 132kV
- Tratto in cavo 132kV
- Sostegno
- Giunto di sezione

REVISIONI					
N.	DATA	DESCRIZIONE	ELABORATO	VERIFICATO	APPROVATO
00	15/05/2013	PRIMA EMISSIONE	G. Cerri G.E.S. S.p.A.	M. Frappioni ING. CREALCA	N. Rivarresi ING. CREALCA

CODIFICA DELL'ELABORATO		TITOLO			
DE23745A1BAX20004_TAV_5		ELETTRODOTTO 132 kV C.P. DI FOSSANO - S.E. DI MAGLIANO Relazione Paesaggistica			
PROGETTO		CLASSIFICAZIONE DI SICUREZZA			
RICALCO DAL DOC. TERNA		PUBBLICO			
NOME DEL FILE		SCALA CAD	FORMATO	SCALA	FOGLIO
DE23745A1BAX20004_TAV_5.pdf		1 unità = 1 m	A1+	1:10000	01 / 02

Questo documento contiene informazioni di proprietà Terma Rete Italia S.p.A. e deve essere utilizzato esclusivamente dal destinatario in relazione alle finalità per le quali è stato ricevuto. È vietata qualsiasi forma di riproduzione o di divulgazione senza il permesso scritto di Terma Rete Italia S.p.A. This document contains information proprietary to Terma Rete Italia S.p.A. and it will have to be used exclusively for the purposes for which it has been furnished. Whatever shape of spreading or reproduction without the written permission of Terma Rete Italia S.p.A. is prohibited.



LEGENDA

ELEMENTI GEOLOGICI

- Riporti antropici
- Depositi Quaternari**
 - Unità alluvionale dei fondovalle:**
ghiaie grossolane non alterate in scarsa matrice sabbiosa.
 - Unità alluvionale dei terrazzi annessi:**
ghiaie grossolane non alterate in scarsa matrice sabbiosa. Possibile presenza di suoli siltosi-sabbiosi molto esigui (50 cm).
 - Unità alluvionale del livello fondamentale della pianura:**
sabbie grossolane debolmente alterate con ciottoli in matrice sabbioso-limoso, con orizzonte di alterazione di spessore < 1 m.
 - Unità alluvionale delle conoidi e dei terrazzi antichi:**
ghiaie eterometriche alterate in abbondante matrice limoso-argillosa, con orizzonte di alterazione sommitale di spessore medio pari a 3 m di argille limose rosastre.
- Depositi Plio-Pleistocenici**
Sequenza LM
 - Villafranchiano A:**
ghiaie grossolane e sabbie in matrice limoso-argillosa, da giallastre a grigie.
 - Sabbie di Asti A:**
sabbie da grossolane a medio-fine da debolmente limose a limose, giallastre.

ELEMENTI GEOMORFOLOGICI

- Orto di terrazzo
- Zone di erosione spondale
- Nicchia di frana
- Ambito di cava attiva
- Area adibita a discarica R.S.U.

LIMITI P.A.I.

- Limite fascia A
- Limite fascia B
- Limite fascia C

LINEE ESISTENTI

- 380kV RTN
- 132kV RTN
- Doppie terne RTN
- C.P. Fossano
- S.E. Magliano

LINEA IN AUTORIZZAZIONE

- Tratto aereo 132kV
- Tratto in cavo 132kV
- Sostegno
- GS4
- Giunto di sezione

REVISIONI					
00	15/05/2013	PRIMA EMISSIONE	G. Cerasi CESI S.p.A.	M. Freggioni ING. CRE-ASA	N. Rivarone F. Tassi ING. CRE-ASA
N.	DATA	DESCRIZIONE	ELABORATO	VERIFICATO	APPROVATO
		CODIFICA DELL'ELABORATO DE23745A1BAX20004_TAV_5			
PROGETTO RICAVATO DAL DOC. TERNA		TITOLO ELETTRODOTTO 132 kV C.P. DI FOSSANO - S.E. DI MAGLIANO Relazione Paesaggistica			
CLASSIFICAZIONE DI SICUREZZA PUBBLICO		CARTA GEOLOGICA E GEOMORFOLOGICA			
NOME DEL FILE	SCALA CAD	FORMATO	SCALA	FOGLIO	
DE23745A1BAX20004_TAV_5.pdf	1 unità = 1 m	A1+	1:10000	02 / 02	
<small>Questo documento contiene informazioni di proprietà Terna Rete Italia S.p.A. e deve essere utilizzato esclusivamente dal destinatario in relazione alle finalità per le quali è stato ricevuto. È vietata qualsiasi forma di riproduzione o di divulgazione senza l'esplicito consenso di Terna Rete Italia S.p.A. This document contains information proprietary to Terna Rete Italia S.p.A. and it will have to be used exclusively for the purposes for which it has been furnished. Whichever shape of spreading or reproduction without the written permission of Terna Rete Italia S.p.A. is prohibited.</small>					