

396000 397000 398000 399000 400000

4934000

4933000

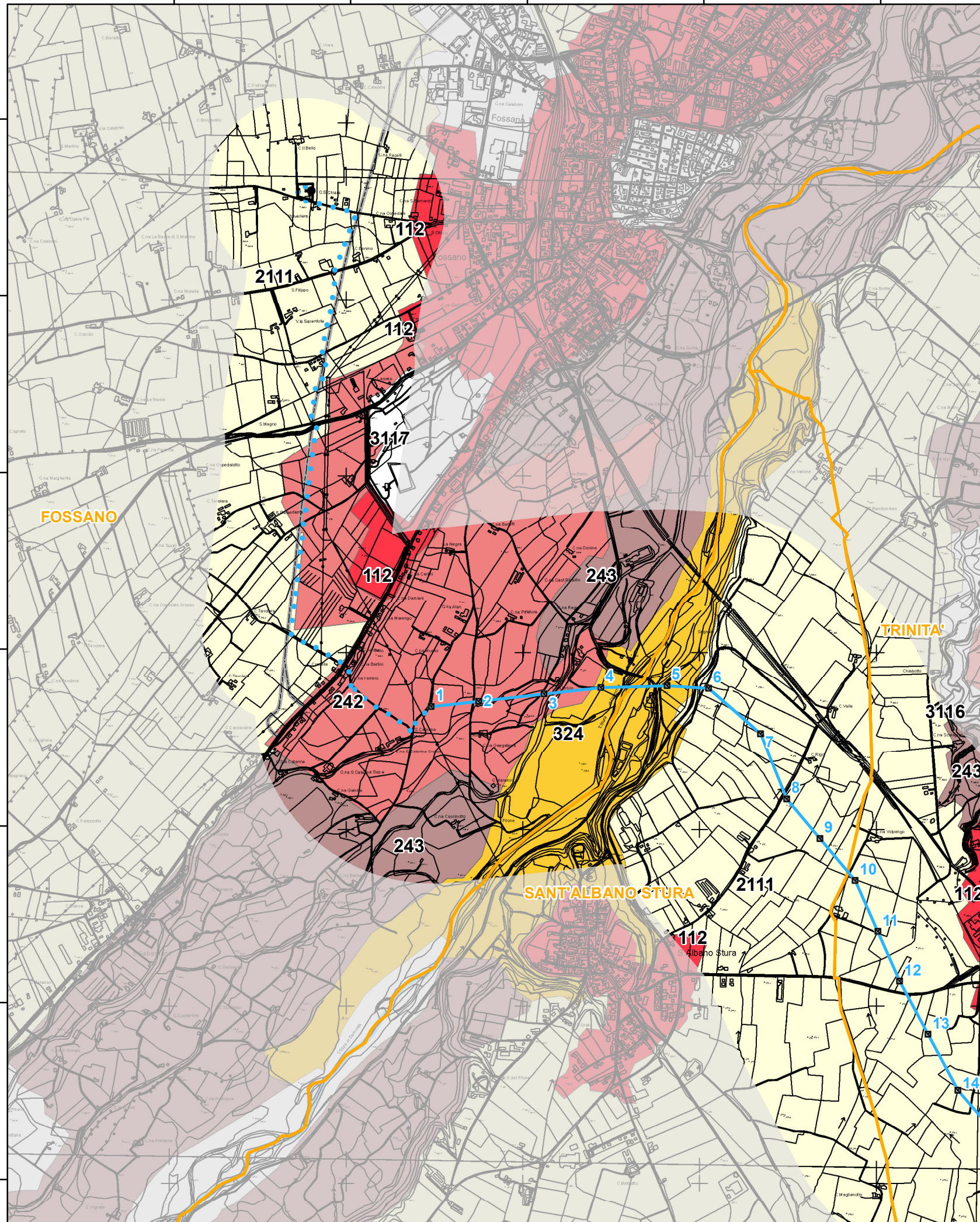
4932000

4931000

4930000

4929000

4928000



Legenda

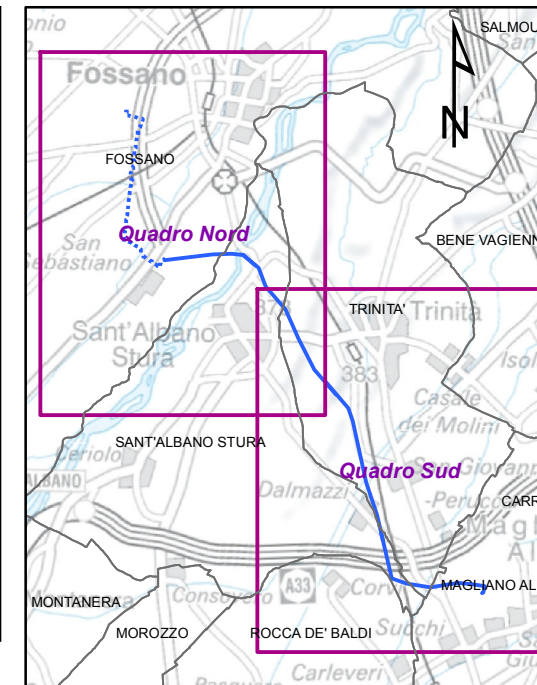
Corine Land Cover, 2006

- 112 - Zone residenziali a tessuto discontinuo e rado
- 2111 - Colture intensive
- 242 - Sistemi culturali e particellari complessi
- 243 - Aree prev.occupate da colture agrarie con presenza di spazi naturali importanti
- 3117 - Boschi ed ex-piantagioni a prev. di latifoglie esotiche (quali robinia e ailanto)
- 324 - Aree a vegetazione boschiva e arbustiva in evoluzione

Altre informazioni

- Limiti comunali
- Cavo interrato
- Elettrodotto aereo
- Sostegni
- C.P. Fossano
- S.E. Magliano Alpi

Elaborazione Cesi derivata da: Corine Land Cover, 2006.



1.000 500 0 1.000 m

Sistema di riferimento
Datum WGS84 Proiezione UTM Fuso 32 Nord

REVISIONI					
00	15/05/2013	PRIMA EMISSIONE	M. Sala CESI S.p.A.	M. Frapporti ING/CRE-ASA	N.Rivabene/F. Testa ING/CRE-ASA
N.	DATA	DESCRIZIONE	ELABORATO	VERIFICATO	APPROVATO

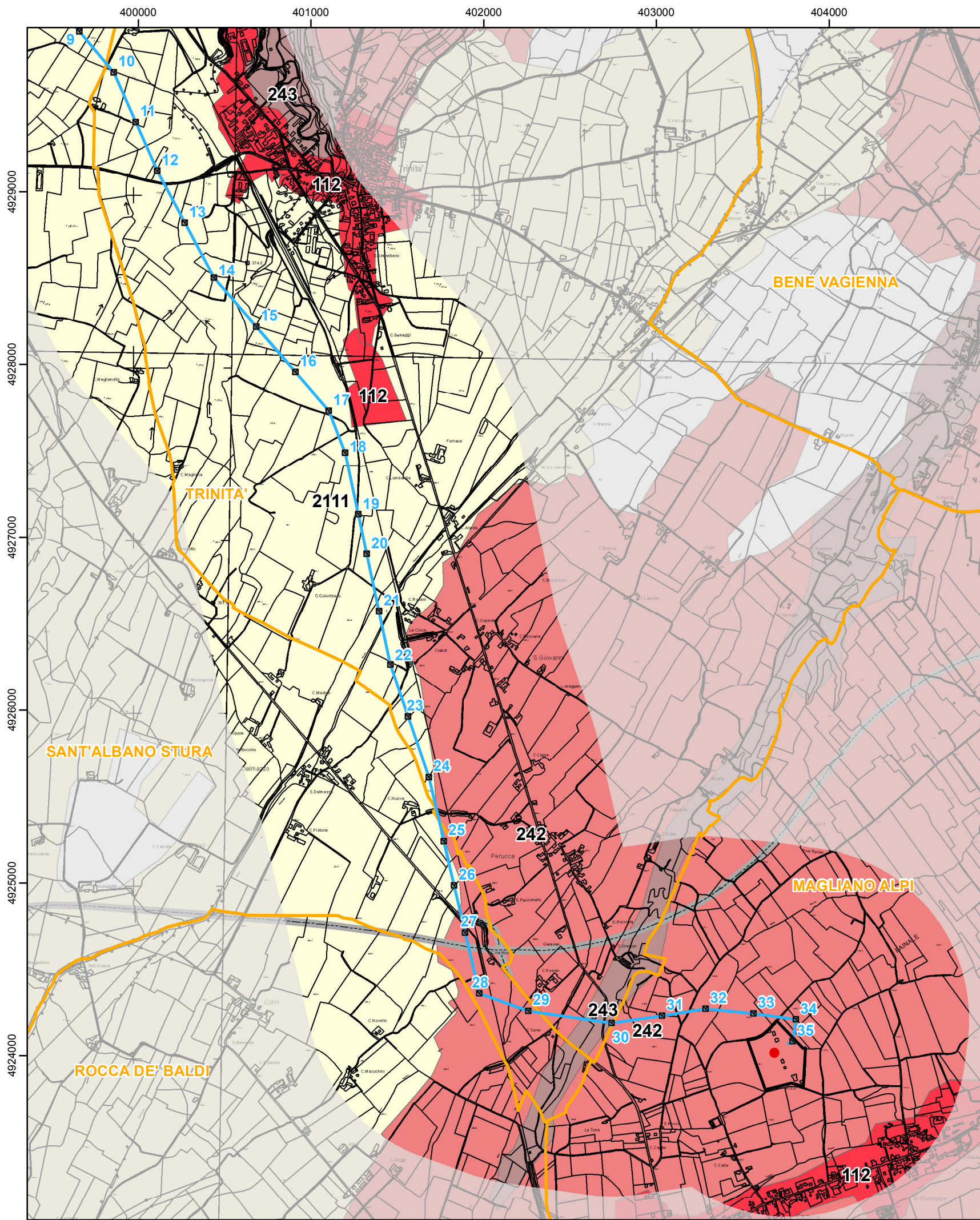
	CODIFICA DELL'ELABORATO		
	DE23745A1BAX20004_TAV_6		
PROGETTO	TITOLO		

RICAVATO DAL DOC. TERNA	ELETTRODOTTO 132 KV C.P. DI FOSSANO - S.E. DI MAGLIANO Relazione Paesaggistica			
CLASSIFICAZIONE DI SICUREZZA	Carta di Uso del Suolo			
PUBBLICO				

NOME DEL FILE	SCALA CAD	FORMATO	SCALA	FOGLIO
DE23745A1BAX20004_TAV_6.pdf	-	A3	1:25.000	1/2

Questo documento contiene informazioni di proprietà Terna Rete Italia S.p.A. e deve essere utilizzato esclusivamente dal destinatario in relazione alle finalità per le quali è stato ricevuto. È vietata qualsiasi forma di riproduzione o di divulgazione senza l'esplicito consenso di Terna Rete Italia S.p.A.
This document contains information proprietary to Terna Rete Italia S.p.A. and it will have to be used exclusively for the purposes for which it has been furnished. Whichever shape of spreading or reproduction without the written permission of Terna Rete Italia S.p.A. is prohibited.





Legenda

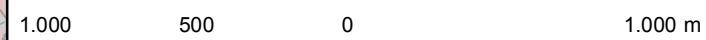
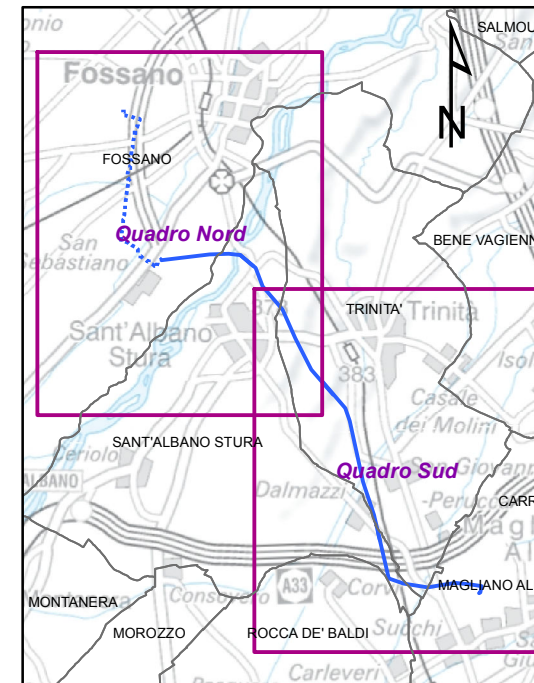
Corine Land Cover, 2006

- 112 - Zone residenziali a tessuto discontinuo e rado
- 2111 - Colture intensive
- 242 - Sistemi culturali e particellari complessi
- 243 - Aree prev.occupate da colture agrarie con presenza di spazi naturali importanti
- 3117 - Boschi ed ex-piantagioni a prev. di latifoglie esotiche (quali robinia e ailanto)
- 324 - Aree a vegetazione boschiva e arbustiva in evoluzione

Altre informazioni

- Limiti comunali
- Cavo interrato
- Elettrodotto aereo
- Sostegni
- C.P. Fossano
- S.E. Magliano Alpi

Elaborazione Cesi derivata da: Corine Land Cover, 2006.



Sistema di riferimento
Datum WGS84 Proiezione UTM Fuso 32 Nord

REVISIONI	N.	DATA	DESCRIZIONE	ELABORATO	VERIFICATO	APPROVATO
	00	15/05/2013	PRIMA EMISSIONE	M. Sala CESI S.p.A.	M. Frapporti ING/CRE-ASA	N.Rivabene/F.Testa ING/CRE-ASA

	CODIFICA DELL'ELABORATO	
	DE23745A1BAX20004_TAV_6	

PROGETTO	TITOLO
RICAVATO DAL DOC. TERNA	<p style="margin: 0;">ELETTRDOTTO 132 KV C.P. DI FOSSANO - S.E. DI MAGLIANO Relazione Paesaggistica</p> <p style="margin: 0;">Carta di Uso del Suolo</p>
CLASSIFICAZIONE DI SICUREZZA	PUBBLICO

NOME DEL FILE	SCALA CAD	FORMATO	SCALA	FOGLIO
DE23745A1BAX20004_TAV_6.pdf	-	A3	1:25.000	2/2

Questo documento contiene informazioni di proprietà Terna Rete Italia S.p.A. e deve essere utilizzato esclusivamente dal destinatario in relazione alle finalità per le quali è stato ricevuto. È vietata qualsiasi forma di riproduzione o di divulgazione senza l'esplicito consenso di Terna Rete Italia S.p.A. This document contains information proprietary to Terna Rete Italia S.p.A. and it will have to be used exclusively for the purposes for which it has been furnished. Whichever shape of spreading or reproduction without the written permission of Terna Rete Italia S.p.A. is prohibited.

