

LEGENDA

ELEMENTI GEOLOGICI

- Riporti antropici
- Depositi Quaternari**
 - Unità alluvionale dei fondovalle:**
ghiaie grossolane non alterate in scarsa matrice sabbiosa.
 - Unità alluvionale dei terrazzi annessi:**
ghiaie grossolane non alterate in scarsa matrice sabbiosa. Possibile presenza di suoli silicei-sabbiosi molto esigui (50 cm).
 - Unità alluvionale del livello fondamentale della pianura:**
sabbie grossolane debolmente alterate con ciottoli in matrice sabbioso-limoso, con orizzonte di alterazione di spessore < 1 m.
 - Unità alluvionale delle conoidi e dei terrazzi antichi:**
ghiaie eterometriche alterate in abbondante matrice limoso-argillosa, con orizzonte di alterazione sommitale di spessore medio pari a 3 m di argille limose rossastre.
- Depositi Plio-Pleistocenici Sequenza LM**
 - Villafranchiano A:**
ghiaie grossolane e sabbie in matrice limoso-argillosa, da giallastre a grige.
 - Sabbie di Asti A:**
sabbie da grossolane a medio-fini da debolmente limose a limose, giallastre.

ELEMENTI GEOMORFOLOGICI

- Orlo di terrazzo
- Zone di erosione spondale
- Nicchia di frana
- Ambito di cava attiva
- Area adibita a discarica R.S.U.

LIMITI P.A.I.

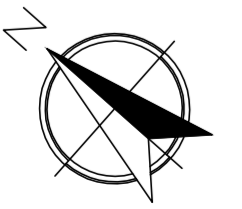
- Limite fascia A
- Limite fascia B
- Limite fascia C

LINEE ESISTENTI

- 380kV RTN
- 132kV RTN
- Doppie terne RTN
- C.P. Fossano
- S.E. Magliano

LINEA IN AUTORIZZAZIONE

- Tratto aereo 132kV
- Tratto in cavo 132kV
- 25 Sostegno
- GS4 Giunto di sezione

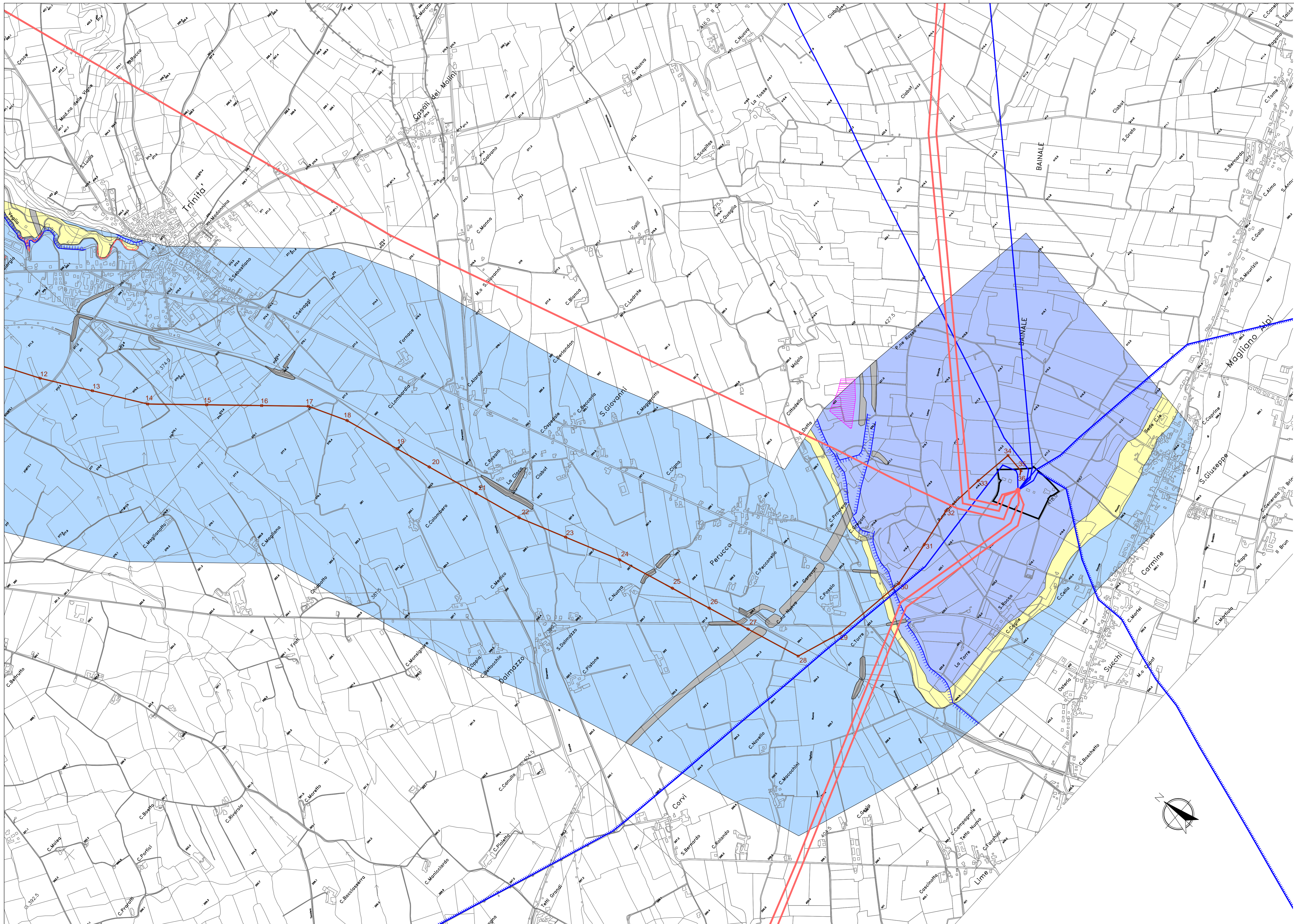


REVISIONI				
01	15/05/2013	PRIMA EMISSIONE	S. Cerini	M. Frappioni
N.	DATA	DESCRIZIONE	ELABORATO	VERIFICATO

CODIFICA DELL'ELABORATO	
DE23745A1BAX20001_TAV_4.3.3.1	TITOLO
PROGETTO	ELETTRODOTTO 132 kV C.P. DI FOSSANO - S.E. DI MAGLIANO Studio di Impatto Ambientale
RICAVATO DAL DOC. TERNA	
CLASSIFICAZIONE DI SICUREZZA	PUBBLICO
NOME DEL FILE	DE23745A1BAX20001_TAV_4.3.3.1.pdf
SCALA CAD	1 unità = 1 m
FORMATO	A1+
SCALA	1:10000
FOGLIO	01 / 02

Questo documento contiene informazioni di proprietà Terne Rete Italia S.p.A. e deve essere utilizzato esclusivamente dal destinatario in relazione alle finalità per le quali è stato ricevuto. È vietata qualsiasi forma di riproduzione o di divulgazione senza l'esplicito consenso di Terne Rete Italia S.p.A. This document contains information proprietary to Terne Rete Italia S.p.A. and it will have to be used exclusively for the purposes for which it has been furnished. Whichever shape of spreading or reproduction without the written permission of Terne Rete Italia S.p.A. is prohibited.





LEGENDA

ELEMENTI GEOLOGICI

- Riperti antropici
- Depositi Quaternari**
 - Unità alluvionale dei fondovalle: ghiaie grossolane non alterate in scarsa matrice sabbiosa.
 - Unità alluvionale dei terrazzi annessi: ghiaie grossolane non alterate in scarsa matrice sabbiosa. Possibile presenza di suoli siliceo-sabbiosi molto esigui (50 cm).
 - Unità alluvionale del livello fondamentale della pianura: sabbie grossolane debolmente alterate con ciottoli in matrice sabbioso-limoso, con orizzonte di alterazione di spessore < 1 m.
 - Unità alluvionale delle conoidi e dei terrazzi antichi: ghiaie eterometriche alterate in abbondante matrice limoso-argillosa, con orizzonte di alterazione sommitale di spessore medio pari a 3 m di argille limose rossastre.
- Depositi Plio-Pleistocenici Sequenza LM**
 - Villafrafranciano A: ghiaie grossolane e sabbie in matrice limoso-argillosa, da giallastre a grigie.
 - Sabbie di Asti A: sabbie da grossolane a medio-fini da debole matrice limosa a limosa, giallastre.

ELEMENTI GEOMORFOLOGICI

- Orlo di terrazzo
- Zone di erosione spondale
- Nicchia di frana
- Ambito di cava attiva
- Area adibita a discarica R.S.U.

LIMITI P.A.I.

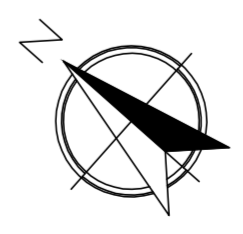
- Limite fascia A
- Limite fascia B
- Limite fascia C

LINEE ESISTENTI

- 380kV RTN
- 132kV RTN
- Doppie terne RTN
- C.P. Fossano
- S.E. Magliano

LINEA IN AUTORIZZAZIONE

- Tratto aereo 132kV
- Tratto in cavo 132kV
- Sostegno
- Giunto di sezione



REVISIONI		CODIFICA DELL'ELABORATO		Terna Rete Italia	
00	15/05/2013	PRIMA EMISSIONE	C. Ceroni	M. Frappone	N. Rivarone
N	DATA	DESCRIZIONE	ELABORATO	VERIFICATO	APPROVATO
PROGETTO		TITOLO			
RICALCO DAL DOC. TERNA		ELETTRODOTTO 132 KV C.P. DI FOSSANO - S.E. DI MAGLIANO Studio di Impatto Ambientale			
CLASSIFICAZIONE DI SICUREZZA		PUBBLICO			
NOME DEL FILE	SCALA CAD	FORMATO	SCALA	FOGLIO	
DE23745A1BAX20001_TAV_4.3.3.1.pdf	1 unità = 1 m	A1+	1:10000	02 / 02	
<small>Questo documento contiene informazioni di proprietà Terna Rete Italia S.p.A. e deve essere utilizzato esclusivamente dai destinatari in relazione alla finalità per la quale è stato ricevuto. È vietata qualsiasi forma di riproduzione o di divulgazione senza l'esplicito consenso di Terna Rete Italia S.p.A. This document contains information proprietary to Terna Rete Italia S.p.A. and it will have to be used exclusively for the purposes for which it has been furnished. Whichever shape of spreading or reproduction without the written permission of Terna Rete Italia S.p.A. is prohibited.</small>					