

LEGENDA

Serie idrogeologica Quaternaria

- Complesso alluvionale dei fondovalle e dei terrazzi annessi
- Complesso alluvionale principale
- Complesso alluvionale delle ghiaie antiche

Serie idrogeologica Plio-Pleistocenica

- Complesso delle ghiaie alterate, delle ghiaie sabbiose e delle sabbie

Curve isopiezometriche anno 2010 e relativa quota (m s. l.m.)

Linee di flusso

LINEE ESISTENTI

- 380kV RTN
- 132kV RTN
- Doppie terme RTN
- C.P. Fossano
- S.E. Magliano

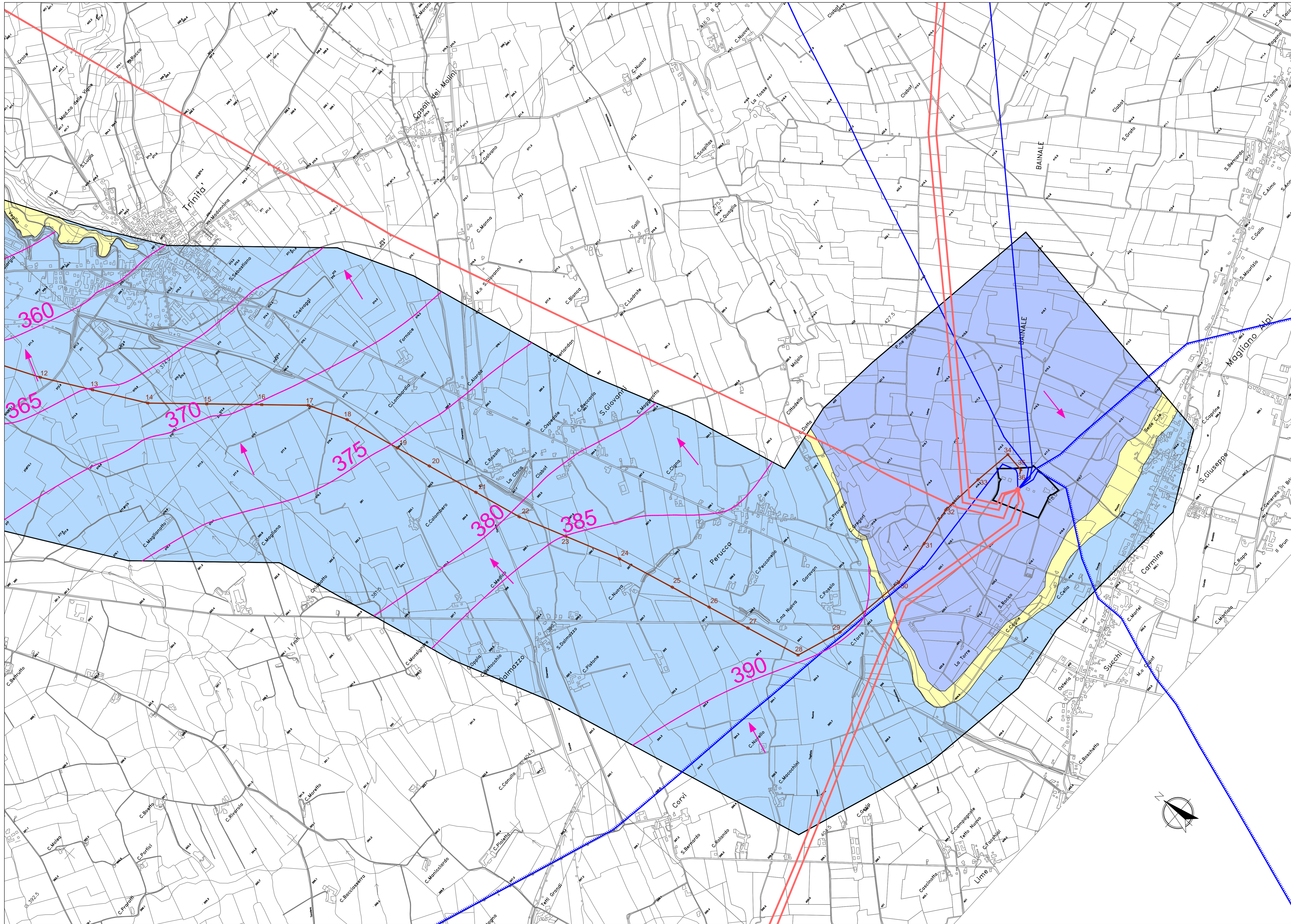
LINEA IN AUTORIZZAZIONE

- Tratto aereo 132kV
- Tratto in cavo 132kV
- Sostegno
- GS4
- Giunto di sezione

REVISIONI				
N.	DATA	DESCRIZIONE	ELABORATO	VERIFICATO
00	15/05/2013	PRIMA EMISSIONE	G. Cesari CESI S.p.A.	M. Frappioni ING. CRE-ASA
				N. Rubino ING. CRE-ASA

		CODIFICA DELL'ELABORATO DE23745A1BAX20001_TAV_4.3.3.II			
PROGETTO		TITOLO ELETTRODOTTO 132 kV C.P. DI FOSSANO - S.E. DI MAGLIANO Studio di Impatto Ambientale			
RICEVATO DAL DOC. TERNA		CLASSIFICAZIONE DI SICUREZZA PUBBLICO			
NOMINE DEL FILE DE23745A1BAX20001_TAV_4.3.3.II.pdf		SCALA CAD 1 unità = 1 m	FORMATO A1+	SCALA 1:10000	FOGLIO 01 / 02

Questo documento contiene informazioni di proprietà Terna Rete Italia S.p.A. e deve essere utilizzato esclusivamente dal destinatario in relazione alle finalità per le quali è stato ricevuto. È vietata qualsiasi forma di riproduzione o di divulgazione senza l'esplicito consenso di Terna Rete Italia S.p.A. This document contains information proprietary to Terna Rete Italia S.p.A. and it will have to be used exclusively for the purposes for which it has been furnished. Whichever shape of spreading or reproduction without the written permission of Terna Rete Italia S.p.A. is prohibited.



LEGENDA

Serie idrogeologica Quaternaria

- Complesso alluvionale dei fondovalle e dei terrazzi annessi
- Complesso alluvionale principale
- Complesso alluvionale delle ghiaie antiche

Serie idrogeologica Plio-Pleistocenica

- Complesso delle ghiaie alterate, delle ghiaie sabbiose e delle sabbie

— Curve isopiezometriche anno 2010 e relativa quota (m s. l.m.).

→ Linee di flusso

LINEE ESISTENTI

- 380kV RTN
- 132kV RTN
- - - Doppie terre RTN
- C.P. Fossano
- S.E. Magliano

LINEA IN AUTORIZZAZIONE

- - - Tratto aereo 132kV
- - - Tratto in cavo 132kV
- 25 Sostegno
- GS4 Giunto di sezione

REVISIONI					
N.	DATA	DESCRIZIONE	ELABORATO	VERIFICATO	APPROVATO
00	15/05/2013	PRIMA EMISSIONE	G. Carosi	M. Frangioni	N. Rivarone/F. Testa
			CESI S.p.A.	ING. CRE-ASA	ING. CRE-ASA
			CODIFICA DELL'ELABORATO DE23745A1BAX20001_TAV_4.3.3.II		
PROGETTO RICAVATO DAL DOC. TERNA			TITOLO ELETTRODOTTO 132 kV C.P. DI FOSSANO - S.E. DI MAGLIANO Studio di Impatto Ambientale		
CLASSIFICAZIONE DI SICUREZZA PUBBLICO			CARTA IDROGEOLOGICA		
NOME DEL FILE DE23745A1BAX20001_TAV_4.3.3.II.pdf	SCALA CAD 1 unità = 1 m	FORMATO A1+	SCALA 1:10000	FOGLIO 02 / 02	
Questo documento contiene informazioni di proprietà Terma Rete Italia S.p.A. e deve essere utilizzato esclusivamente dal destinatario in relazione alle finalità per le quali è stato ricevuto. È vietata qualsiasi forma di riproduzione o di divulgazione senza l'esplicito consenso di Terma Rete Italia S.p.A. This document contains information proprietary to Terma Rete Italia S.p.A. and it will have to be used exclusively for the purposes for which it has been furnished. Whichever shape of spreading or reproduction without the written permission of Terma Rete Italia S.p.A. is prohibited.					