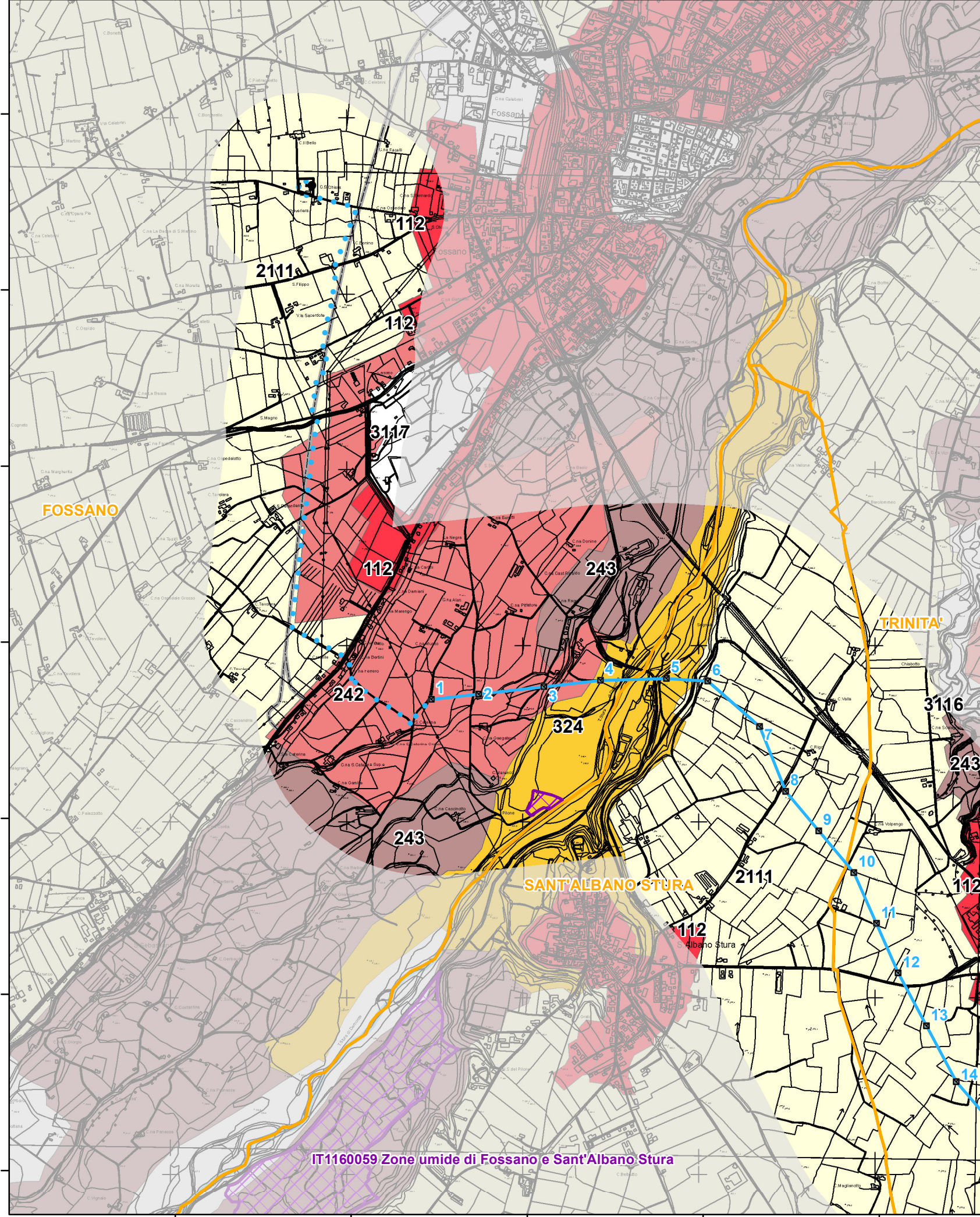


396000 397000 398000 399000 400000

4934000
4933000
4932000
4931000
4930000
4929000
4928000



Legenda

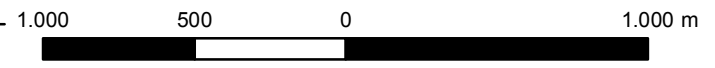
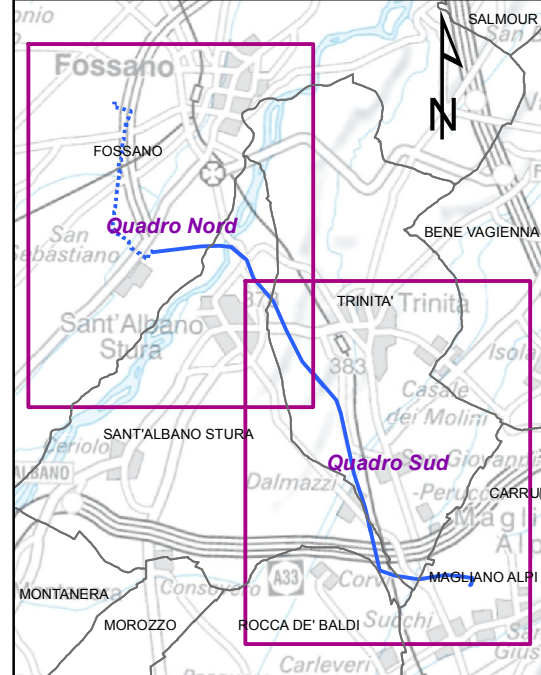
Corine Land Cover, 2006

- 112 - Zone residenziali a tessuto discontinuo e rado
- 2111 - Colture intensive
- 242 - Sistemi culturali e particellari complessi
- 243 - Aree prev.occupate da colture agrarie con presenza di spazi naturali importanti
- 3117 - Boschi ed ex-piantagioni a prev. di latifoglie esotiche (quali robinia e ailanto)
- 324 - Aree a vegetazione boschiva e arbustiva in evoluzione

Altre informazioni

- Limiti comunali
- Zone di Protezione Speciale
- Cavo interrato
- Elettrodotto aereo
- Sostegni
- C.P. Fossano
- S.E. Magliano Alpi

Elaborazione Cesi derivata da: Corine Land Cover, 2006.



Sistema di riferimento
Datum WGS84 Proiezione UTM Fuso 32 Nord

REVISIONI					
00	15/05/2013	PRIMA EMISSIONE	M. Sala CESI S.p.A.	M. Frapporti ING/CRE-ASA	N.Rivabene/F. Testa ING/CRE-ASA
N.	DATA	DESCRIZIONE	ELABORATO	VERIFICATO	APPROVATO

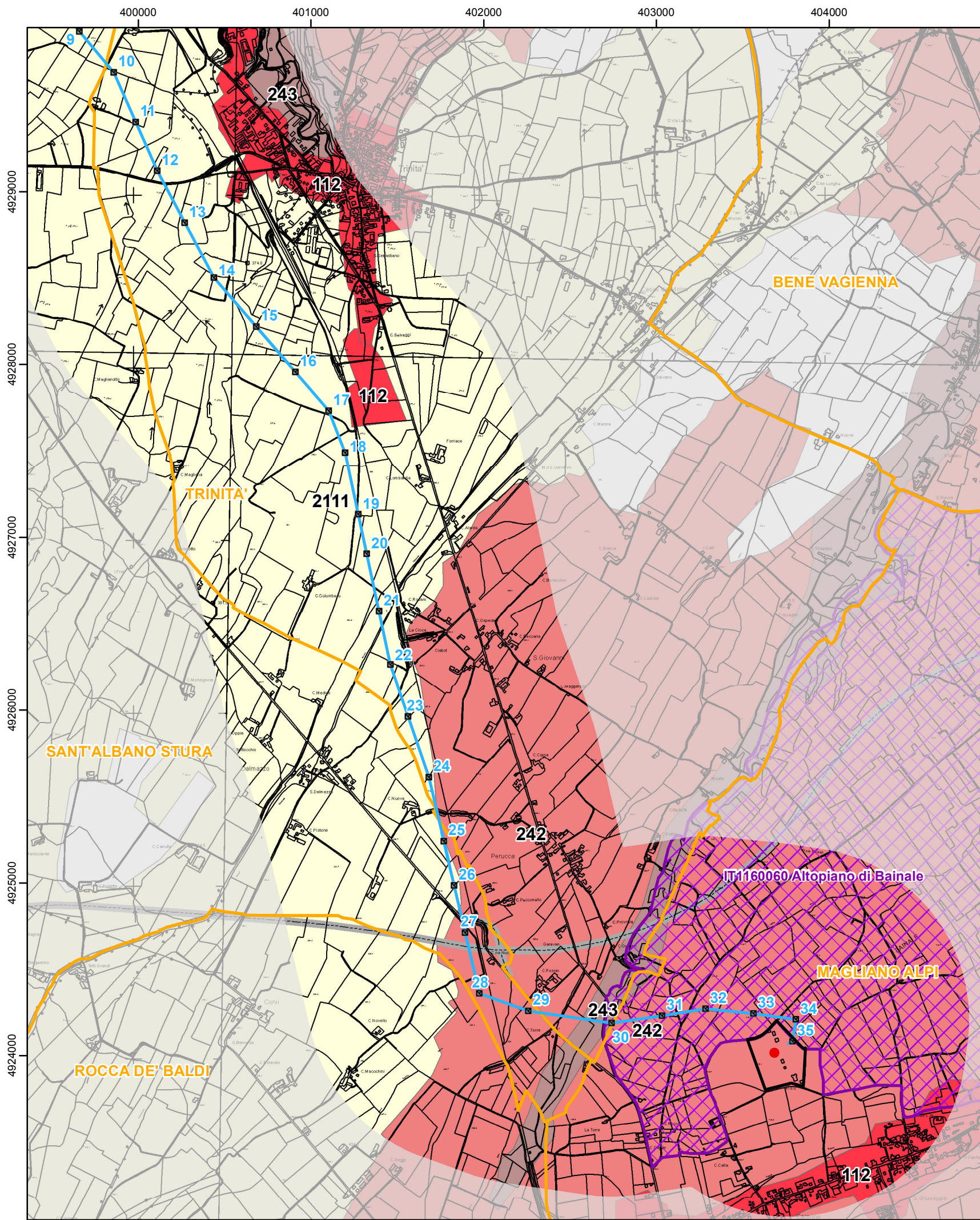
	CODIFICA DELL'ELABORATO		
	DE23745A1BAX20003_TAV_2		
PROGETTO	TITOLO		

RICAVATO DAL DOC. TERNA	<p>ELETTRODOTTO 132 KV C.P. DI FOSSANO - S.E. DI MAGLIANO Studio per la Valutazione di Incidenza</p> <p>Carta di Uso del Suolo</p>			
CLASSIFICAZIONE DI SICUREZZA				
PUBBLICO				

NOME DEL FILE	SCALA CAD	FORMATO	SCALA	FOGLIO
DE23745A1BAX20003_TAV_2.pdf	-	A3	1:25.000	1/2

Questo documento contiene informazioni di proprietà Terna Rete Italia S.p.A. e deve essere utilizzato esclusivamente dal destinatario in relazione alle finalità per le quali è stato ricevuto. È vietata qualsiasi forma di riproduzione o di divulgazione senza l'esplicito consenso di Terna Rete Italia S.p.A. This document contains information proprietary to Terna Rete Italia S.p.A. and it will have to be used exclusively for the purposes for which it has been furnished. Whichever shape of spreading or reproduction without the written permission of Terna Rete Italia S.p.A. is prohibited.





Legenda

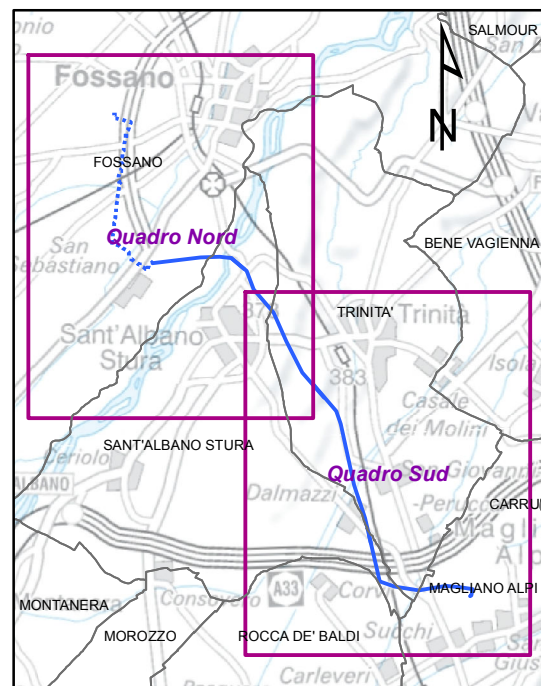
Corine Land Cover, 2006

- 112 - Zone residenziali a tessuto discontinuo e rado
- 2111 - Colture intensive
- 242 - Sistemi culturali e particellari complessi
- 243 - Aree prev.occupate da colture agrarie con presenza di spazi naturali importanti
- 3117 - Boschi ed ex-piantagioni a prev. di latifoglie esotiche (quali robinia e ailanto)
- 324 - Aree a vegetazione boschiva e arbustiva in evoluzione

Altre informazioni

- Limiti comunali
- Zone di Protezione Speciale
- Cavo interrato
- Elettrodotto aereo
- Sostegni
- C.P. Fossano
- S.E. Magliano Alpi

Elaborazione Cesi derivata da: Corine Land Cover, 2006.



1.000 500 0 1.000 m

Sistema di riferimento
Datum WGS84 Proiezione UTM Fuso 32 Nord

REVISIONI	N.	DATA	DESCRIZIONE	ELABORATO	VERIFICATO	APPROVATO
00	15/05/2013		PRIMA EMISSIONE	M. Sala CESI S.p.A.	M. Frapporti ING/CRE-ASA	N.Rivabene/F.Testa ING/CRE-ASA

	CODIFICA DELL'ELABORATO	
	DE23745A1BAX20003_TAV_2	

PROGETTO	TITOLO				
RICAVATO DAL DOC. TERNA	ELETTRODOTTO 132 KV C.P. DI FOSSANO - S.E. DI MAGLIANO Studio per la Valutazione di Incidenza				
CLASSIFICAZIONE DI SICUREZZA	Carta di Uso del Suolo				
PUBBLICO					

NOME DEL FILE	SCALA CAD	FORMATO	SCALA	FOGLIO
DE23745A1BAX20003_TAV_2.pdf	-	A3	1:25.000	2/2

Questo documento contiene informazioni di proprietà Terna Rete Italia S.p.A. e deve essere utilizzato esclusivamente dal destinatario in relazione alle finalità per le quali è stato ricevuto. È vietata qualsiasi forma di riproduzione o di divulgazione senza l'esplicito consenso di Terna Rete Italia S.p.A. This document contains information proprietary to Terna Rete Italia S.p.A. and it will have to be used exclusively for the purposes for which it has been furnished. Whichever shape of spreading or reproduction without the written permission of Terna Rete Italia S.p.A. is prohibited.