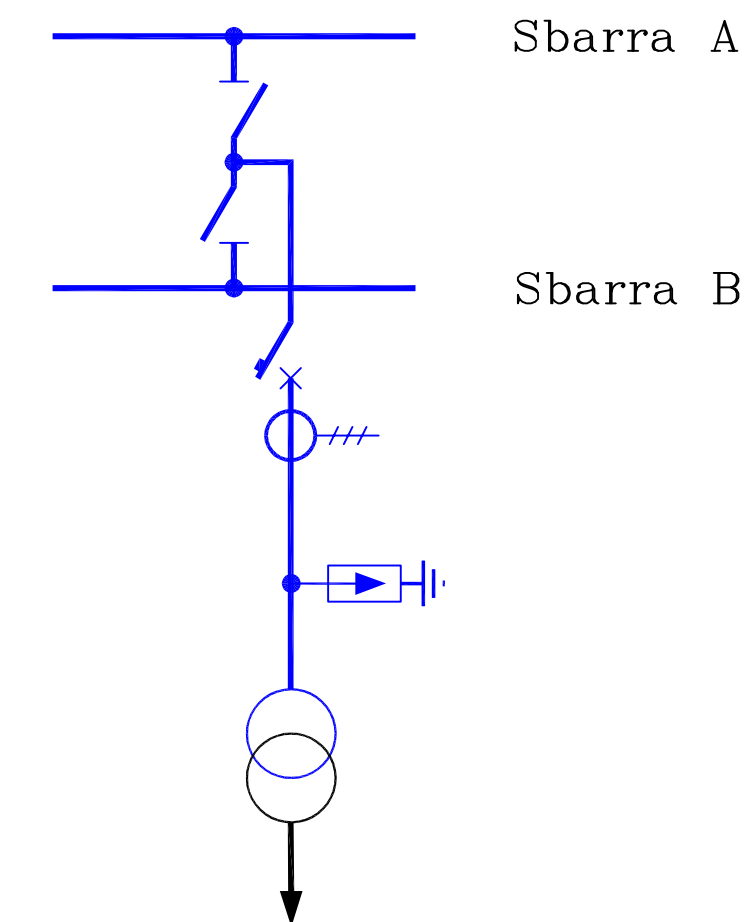


Schema unifilare stallo 132 kV trasformatore



REGOLE GENERALI DI INSTALLAZIONE

Distanze d'isolamento in aria per sistemi con tensione nominale di 132 kV efficaci, secondo Norme CEI 11-1 Fascicolo 5025:
 - distanza d'isolamento in aria fase-terra = 130 cm
 - distanza d'isolamento in aria fase-fase = 130 cm

Distanze di limite e di prossimità per sistemi con tensione nominale di 132 kV, secondo Norme CEI 11-27 Fascicolo 7522:
 - distanza limite (D_L) = 152 cm
 - distanza di prossimità (D_P) = 352 cm

Y J J S	Y 58 LS 5117	T 36 LS 5115	Vedi f. 8	Vedi f. 8 J 03/2 J 03/1 LS 5106/2	Vedi f. 8 J 03/2 J 03/1 LS 5106/2
Y J J S	TRAFO	Y 58 LS 5117	T 36 LS 5115	J 03/2 Y 22 J 03/2 J 03/1 LS 5116 LS 5106/1	Y 22 J 03/2 J 03/1 LS 5106/1
Y J J S		Y 58 LS 5117	T 36 LS 5115	J 03/2 LS 5116	Vedi f. 8 J 03/2 J 03/1 LS 5106/2

TRASFORMATORI				
	TRAFO	TR 100 MVA 132/66 kV OPAP	-	n° 1
MORSETTERIA				
	M_PFI00	Maniglioni di messa a terra per tubo Al ø 100	M_PFI00	n° 3
	M 1033	Morsa elast. diritta tubo lega Al ø 100 - Piastra a 4 fori	M 1033	n° 6
	M 1025	Morsa diritta corda Al ø 36 - Piastra a 4 fori	M 1025	n° 3
	M 1021	Morsa diritta corda Al ø 36 - Piastra a 2 fori	M 1021	n° 12
	M 1018	Morsa A 90° corda Al ø 36 - Codolo	M 1018	n° 3
	M 1017	Morsa portante per corda pass. Al ø 36 mm	M 1017	n° 2
	M 1013	Morsa a "T" corda passante Al ø 36 mm - Codolo	M 1013	n° 3
	LM 992-M2	Dispositivo di fermo all'interno di tubi ø int. 86	LM 992/86	n° 3
	LM 991	Capocorda a compressione per corda Al ø 10,70	LM 991	n° 6

CONDUTTORI				
	C 1050/2-C	Cond. rigido in lega di Al ø 100/86 mm; L = 10,4 m	C 1050	n° 3
	LC 5/1	Cond. in corda di Al ø 36 mm	LC 5	m 65
	DC 11	Cond. in corda di Al ø 10,70 mm	DC 11	m 31

ISOLATORI				
	J 03/2	Isolat. 145 kV portanti cilind.	J 03/2	n° 8
	J 03/1	Isolat. 145 kV per colon. di man.	J 03/1	n° 6

CARPENTERIA				
	LS 5117	Sost. per scarie.	LS 5117	n° 3
	LS 5116	Sost. per isolat.	LS 5116	n° 2
	LS 5115	Sost. per TA - TV	LS 5115	n° 3
	LS 5106/2	Sost. per sez. vert. polo later.	LS 5106	n° 4
	LS 5106/1	Sost. per sez. vert. polo centr.	LS 5106	n° 2

APPARECCHIATURA				
	T 36	TA 145 kV; rapp. 400-800-1600/5 A	T 36	n° 3
	Y 58	Scar. 145 kV ad ossido metallico senza spinterometri	Y 58	n° 3
	Y 22	Sez. trip. vert. 145 kV; In=2000 A	Y 22	n° 2
	Y 4	Int. trip. in SF8 145 kV; In=2000 A	Y 4	n° 1

Posizione	Descrizione	Rif. dis. n°	Q.ta'	Note

REVISIONI								
00	06/06/2012	Prima emissione	M. Mangiacapre UPRISIZ	C. Genovesi UPRISIZ	H. Ferracci UPRISIZ			
N	DATA	DESCRIZIONE	ELABORATO	VERIFICATO	APPROVATO			

TIPOLOGIA DELL'ELABORATO	CODIFICA DELL'ELABORATO			
-	DU 11021NN A CX 00004		S/E 132/60 kV di CIRE' Sezione 132 kV Stallo trasformatore 132/60 kV	
PROGETTO	TITOLO			
-				
RICAVATO DAL DOC. TERNA				
-				
CLASSIFICAZIONE DI SICUREZZA				
-				
NOME DEL FILE	SCALA CAD	FORMATO	SCALA	FOGLIO
DU11021NNACX00004_00	1 unità = 1	840 x 400	100	1 / 1



Questo documento contiene informazioni di proprietà Terna S.p.A. e deve essere utilizzato esclusivamente dai destinatari in relazione alle finalità per le quali è stato ricevuto. E' vietata qualsiasi forma di riproduzione o di divulgazione senza l'esplicito consenso di Terna S.p.A.
 This document contains information proprietary to Terna S.p.A. and it will have to be used exclusively for the purposes for which it has been furnished. Whichever shape of spreading or reproduction without the written permission of Terna S.p.A. is prohibited.