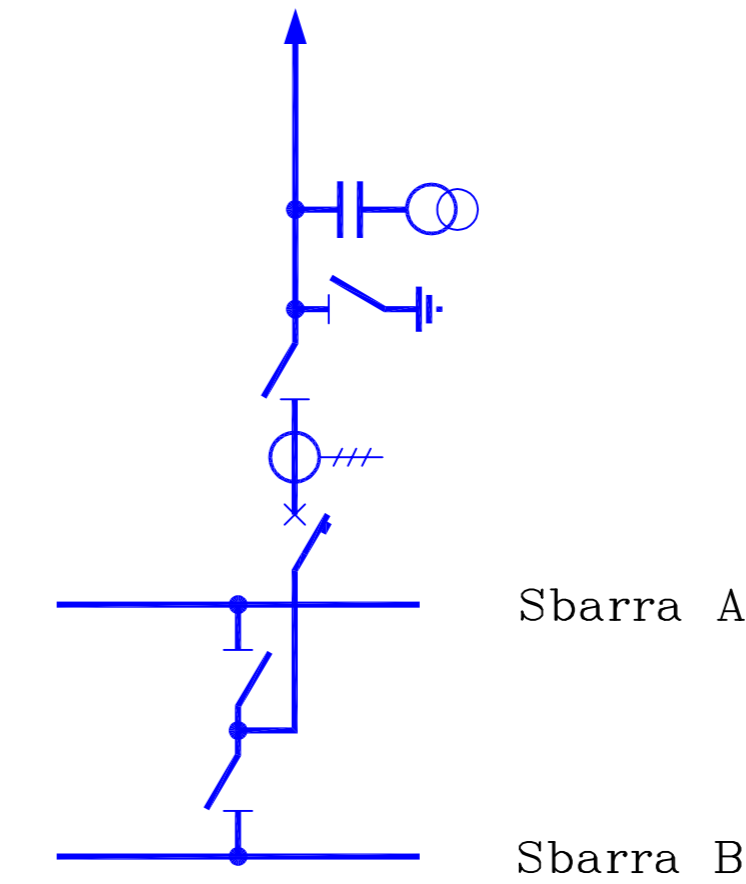


Schema unifilare stallo 132 kV linea Cirè CP



(*) La corda antivibrante in Al Ø 10,70 mm va posta in tutte le tratte in tubo e conformemente alle prescrizioni della tab. UE LC 111

REGOLE GENERALI DI INSTALLAZIONE

Distanze d'isolamento in aria per sistemi con tensione nominale di 132 kV efficaci, secondo Norme CEI 11-1 Fascicolo 5025:
 - distanza d'isolamento in aria fase-terra = 130 cm
 - distanza d'isolamento in aria fase-fase = 130 cm

Distanze di limite e di prossimità per sistemi con tensione nominale di 132 kV, secondo Norme CEI 11-27 Fascicolo 7522:
 - distanza limite (D_L) = 152 cm
 - distanza di prossimità (D_p) = 352 cm

Y	Vedi f. 8	Vedi f. 8	Vedi f. 8	T 36	Vedi f. 8	Y 44
J	J 03/2	J 03/2	J 03/2	LS 5115	3 J 03/2	LS 5115
J	J 03/1	J 03/1	J 03/1	LS 5115	Vedi f. 8	LS 5115
S	LS 5106/2	LS 5106/2	LS 5116	LS 5115	LS 5105+LS5108	LS 5115
Y	Y 22	Y 22	Y 4	T 36	Y 21	Y 44
J	J 03/2	J 03/2	J 03/2	LS 5115	3 J 03/2	LS 5115
J	J 03/1	J 03/1	J 03/1	LS 5115	LS5105+LS5108	LS 5115
S	LS 5106/1	LS 5106/1	LS 5116	LS 5115	LS5105+LS5108	LS 5115
Y	Vedi f. 8	Vedi f. 8	Vedi f. 8	T 36	Vedi f. 8	Y 44
J	J 03/2	J 03/2	J 03/2	LS 5115	3 J 03/2	LS 5115
J	J 03/1	J 03/1	J 03/1	LS 5115	Vedi f. 8	LS 5115
S	LS 5106/2	LS 5106/2	LS 5116	LS 5115	Vedi f. 8	LS 5115

TIPOLOGIA	DESCRIZIONE	REF. DIS.	Q.TA'	NOTE
MORSATERIA	M_PFI00 Maniglioni di messa a terra per tubo Al Ø 100	M_PFI00	n° 3	-
M 1033	Morsa elast. diritta tubo lega Al Ø 100 - Piastra a 4 fori	M 1033	n° 6	-
LM 1026	Morsa a 90° corda Al Ø 36 - Piastra a 4 fori	LM 1026	n° 3	-
M 1025	Morsa diritta corda Al Ø 36 - Piastra a 4 fori	M 1025	n° 6	-
M 1021	Morsa diritta corda Al Ø 36 - Piastra a 2 fori	M 1021	n° 12	-
M 1017	Morsa portante per corda pass. Al Ø 36 mm	M 1017	n° 2	-
M 1013	Morsa a "T" corda passante Al Ø 36 mm - Codolo	M 1013	n° 3	-
LM 992-M2	Dispositivo di fermo all'interno di tubi Ø int. 86	LM 992/86	n° 3	-
LM 991	Capocorda a compressione per corda Al Ø 10,70	LM 991	n° 6	-

CONDUTTORI	COND. COND.	COND. COND.	COND. COND.	COND. COND.
C 1050/2-C	Cond. rigido in lega di Al Ø 100/86 mm; L = 10,4 m	C 1050	n° 3	-
LC 5/1	Cond. in corda di Al Ø 36 mm	LC 5	m 60	-
DC 11	Cond. in corda di Al Ø 10,70 mm	DC 11	m 31	-

ISOLATORI	ISOLAT.	ISOLAT.	ISOLAT.	ISOLAT.
J 03/2	Isolat. 145 kV portanti cilind.	J 03/2	n° 17	-
J 03/1	Isolat. 145 kV per colon. di man.	J 03/1	n° 6	-

CARPENTERIA	SOST.	SOST.	SOST.	SOST.
LS 5116	Sost. per isolat.	LS 5116	n° 2	-
LS 5115	Sost. per TA - TV	LS 5115	n° 6	-
LS 5108	Sost. per com. sez. orizz. con l.m.t.	LS 5108	n° 1	-
LS 5106/2	Sost. per sez. vert. polo later.	LS 5106	n° 4	-
LS 5106/1	Sost. per sez. vert. polo centr.	LS 5106	n° 2	-
LS 5105	Sost. per sez. orizz.	LS 5105	n° 1	-

APPARECCHIATURA	APPARECCHIATURA	APPARECCHIATURA	APPARECCHIATURA	APPARECCHIATURA
Y 44	TVC 145 kV	Y 44	n° 3	-
T 36	TA 145 kV, rapp. 400-800-1600/5 A	T 36	n° 3	-
Y 22	Sez. trip. vert. 145 kV; In=2000 A	Y 22	n° 2	-
Y 21	Sez. trip. orizz. 145 kV con l.m.t.; In=2000 A	Y 21	n° 1	-
Y 4	Int. trip. in SF6 145 kV; In=2000 A	Y 4	n° 1	-

REVISIONI	REVISIONI	REVISIONI	REVISIONI	REVISIONI
00	06/06/2012	Prima emissione	M. Mangiacapri UPRISIZ	C. Genovesi UPRISIZ
N.	DATA	DESCRIZIONE	ELABORATO	VERIFICATO

TIPOLOGIA DELL'ELABORATO	CODIFICA DELL'ELABORATO	Terna Rete Italia		
-	DU 11021NN A CX 00005	Terna Rete Italia		
PROGETTO	TITOLO			
-	S/E 132/60 kV di CIRE' Sezione 132 kV Stallo linea Cirè CP			
RICAVATO DAL DOC. TERNA	-			
CLASSIFICAZIONE DI SICUREZZA	-			
NOME DEL FILE	SCALA CAD	FORMATO	SCALA	FOGLIO
DU11021NNACX00005_00	1 unità = 1	1050 x 500	100	1 / 1

