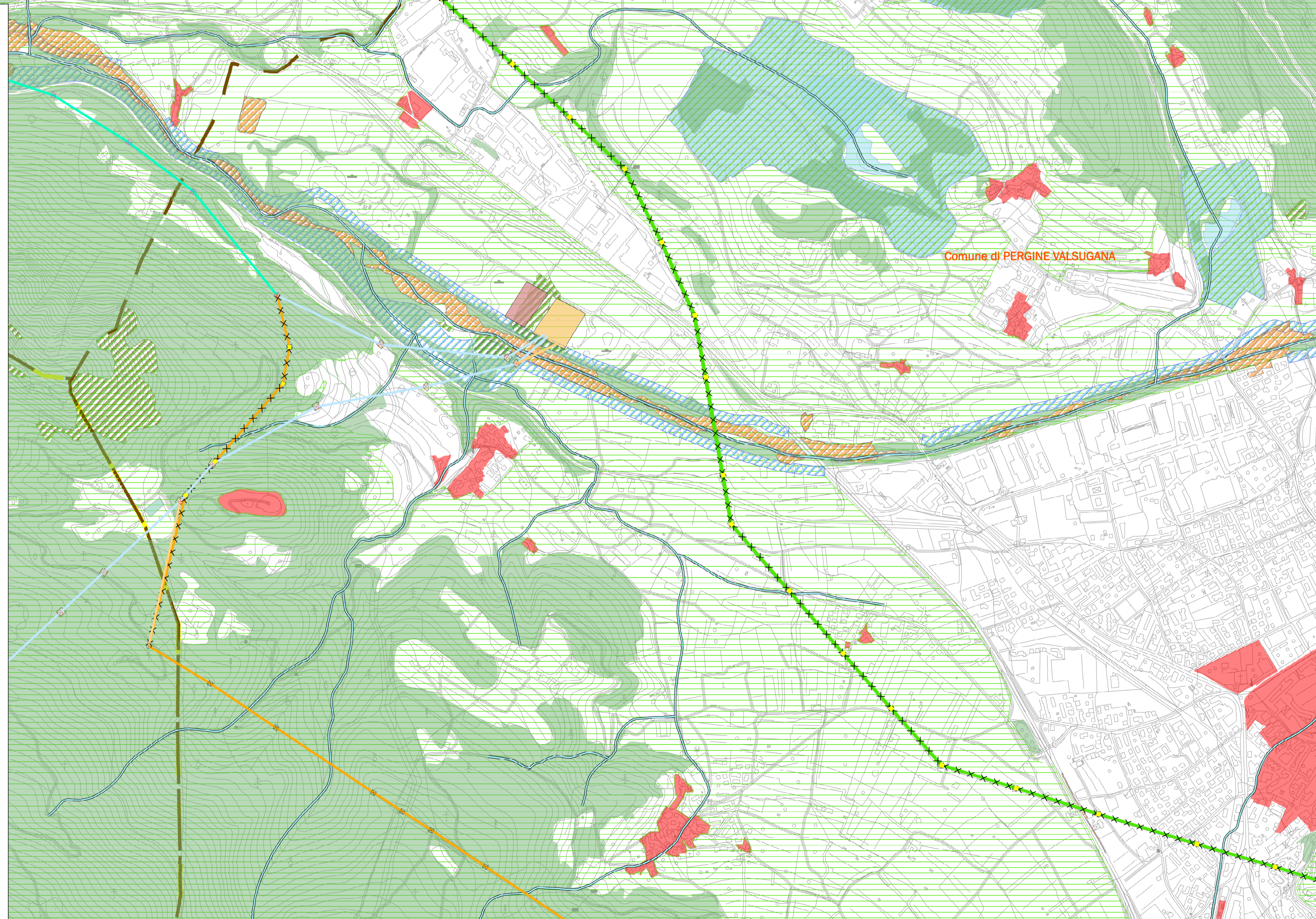


Legenda

- Cantieri con elicottero
- Progetto
- Riclassata
- Demolizione
- RTN
- ⋯ 132KV, Cavo, Progetto
- 132KV, ST, Progetto
- 132KV, DT, Progetto
- 132KV, DT, RTN
- 132KV, ST, RTN
- 132KV, ST, Riclassata
- 220KV, DT, RTN
- 220KV, ST, Progetto
- 220KV, ST, RTN
- 60KV, ST, Progetto
- 60KV, ST, RTN
- - - Dem132KV, ST, Demolizione
- - - Dem60KV, ST, Demolizione
- - - Dem220KV, ST, Demolizione
- Nuove piste
- Strade di accesso
- Strade esistenti
- Area deposito
- Cantiere Base
- Cantiere stazione
- Cavidotto
- Traliccio accessibile
- Traliccio da demolire
- Traliccio inaccessibile
- | Limiti Comunità di Valle
- | Limiti comunali
- Beni ambientali (PUP)
- Aste fluviali
- Rupi boscate (PUP)
- Pascoli (PUP)
- Boschi (PUP)
- Aree rocciose (PUP)
- Aree a protezione dei laghi (PUP)
- Aree a protezione fluviale (PUP)
- Aree a quota maggiore di 1600 m (PUP)
- Laghi
- Aree sottoposte a tutela ambientale (PUP)
- Insediamenti storici



studio associato ferrarini e pitteri
 via triestina 54/12 - 30173 favaro veneto (ve)
 tel: 041634373 - fax: 0412436520
 e-mail: info@studioferrarinipitteri.it
 http://www.studioferrarinipitteri.it

Dot. **FRANCESCO CARAVELLO**
 UPRi Lin
 Costantini Nevio
 UPRi Lin

Dot. **AG. MARCO PITTERI**
 UPRi Lin
 N. 342

REVISIONI	N.	DATA	DESCRIZIONE	VERIFICATO	VERIFICATO	APPROVATO
00	15/03/2013	Prima emissione			Caravello Francesco UPRi Lin	Ferrari Nicola UPRi Lin

TIPOLOGIA DELL'ELABORATO	CODIFICA DELL'ELABORATO
TAVOLA	DU22290C1BCX20009
PROGETTO	TITOLO
OPERA N. 0305	Rete di Trasmissione Nazionale Razionalizzazione rete nell'area di Trento Studio di Impatto Ambientale 4c - Tutele ambientali e paesaggistiche, sez.3
RICAVATO DOC. TERNA	
CLASSIFICAZIONE SICUREZZA	

NOME FILE	SCALA CAD	FORMATO	SCALA	FOGLIO
DU22290C1BCX20009.pdf		A1	1:10000	

Questo documento contiene informazioni di proprietà Terma S.p.A. e deve essere utilizzato esclusivamente dal destinatario in relazione alle finalità per le quali è stato ricevuto. E' vietata qualsiasi forma di riproduzione senza esplicito consenso di Terma S.p.A.
 This document contains information proprietary to Terma S.p.A. and it will have to be used exclusively for the purposes for which it has been furnished. Whichever shape of spreading or reproduction without the written permission of Terma S.p.A. is prohibi.