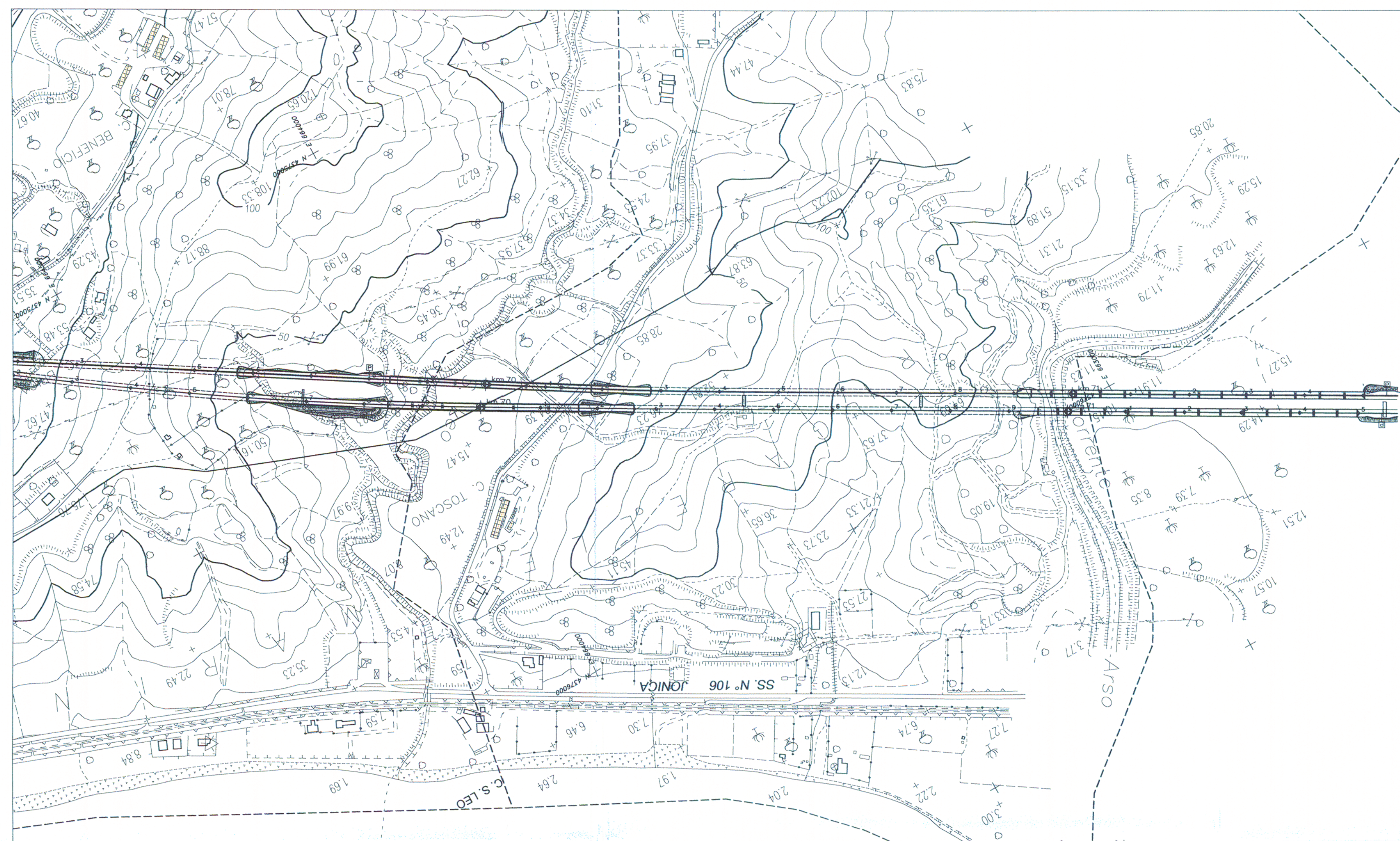
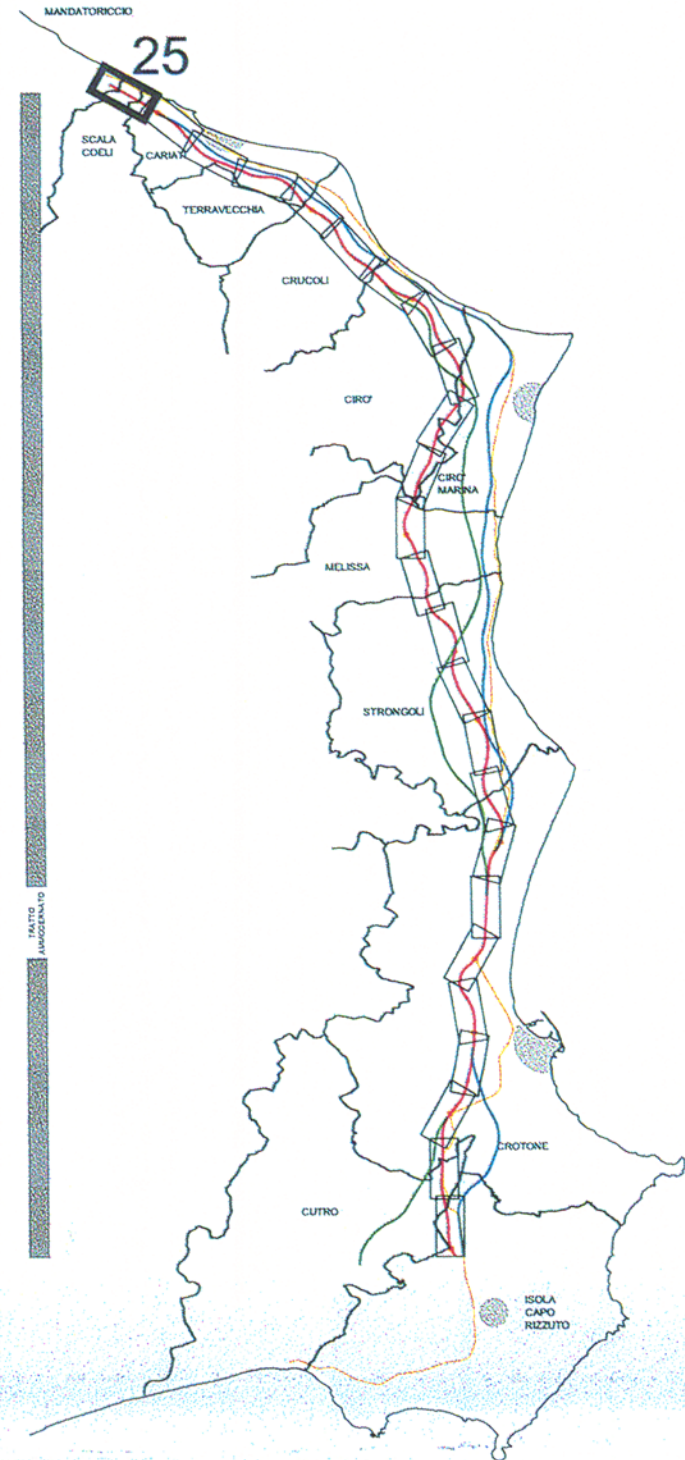


25



- EDIFICI RESIDENZIALI
- EDIFICI AGRICOLI
- EDIFICI INDUSTRIALI
- RICETTORI SENSIBILI
- BARRIERA ACUSTICA 3 m
- BARRIERA ACUSTICA 4 m
- TRATTO IN SUPERFICIE
- TRATTO IN VIADOTTO
- TRATTO IN GALLERIA

KEYPLAN



ANAS S.p.A.

Direzione Centrale Programmazione Progettazione

**LAVORI DI COSTRUZIONE DELLA
S.S.106 JONICA (E90) - CAT. B -
MEGALOTTO 9
DALLO SVINCOLO AEROPORTO S. ANNA (KM 235+800)
A MANDATORICCIO (KM 306+000)**

PROGETTO PRELIMINARE - STUDIO DI IMPATTO AMBIENTALE

<p>GRUPPO DI PROGETTAZIONE ANAS</p> <p><i>RESPONSABILE DI SETTORE</i> Dott. Arch. Giuseppe Barilà</p> <p><i>RESPONSABILE DI ITINERARIO</i> Dott. Ing. Giulio Petrizzelli</p> <p><i>RESPONSABILI TECNICI</i> Dott. Ing. Domenico Cimino Tracciati Dott. Ing. Marco Mancina Geotecnica Dott. Ing. Fulvio M. Saccodato Idraulica Dott. Ing. Davide Di Pietro Strutture Dott. Geol. Stefano Sarongelli Geologia Dott. Arch. Barbara Banchini Ambiente Dott. Ing. Francesca Bezzi Impianti Geom. Andrea F. Furlan Computi</p>	<p>PROGETTISTA: Dott. Ing. ANTONIO VALENTE <i>Ordine degli Ingegneri di Roma n° 20739</i></p> <p>ASSISTENZA ALLA PROGETTAZIONE</p> <p>RTI: PROGER Spa VIA Ingegneria Srl D'APPOLONIA Spa DE.MA.CO Srl</p>
---	--

22 LUG. 2005 004043

Il Responsabile dello Studio di Impatto Ambientale Dott. Arch. Barbara Banchini Ord. Arch. Roma Prov. N. 14321	VISTO: IL RESP. DEL PROCEDIMENTO Dott. Arch. GIUSEPPE BARILÀ	DATA PROTOCOLLO
--	---	--------------------

QUADRO DI RIFERIMENTO AMBIENTALE
RUMORE: PLANIMETRIA DEGLI INTERVENTI DI MITIGAZIONE
TAV. 13/13

CODICE PROGETTO	CODICE FILE	T00_IA66_AMB_PP00_B.DWG	REVISIONE	FOGLIO	SCALA:
LO7161 P 0401	CODICE ELAB.	T00IA66AMBPP13	B	13 di 13	1:5.000
D					
C					
B	Modificato secondo controllo ANAS		Mag-2005	Ing. Nicchiarelli	Arch. Banchini
A	Emissione		giu-2004	Ing. Nicchiarelli	Arch. Banchini
REV.	DESCRIZIONE	DATA	VERIFICATO	CONTROLLATO	APPROVATO