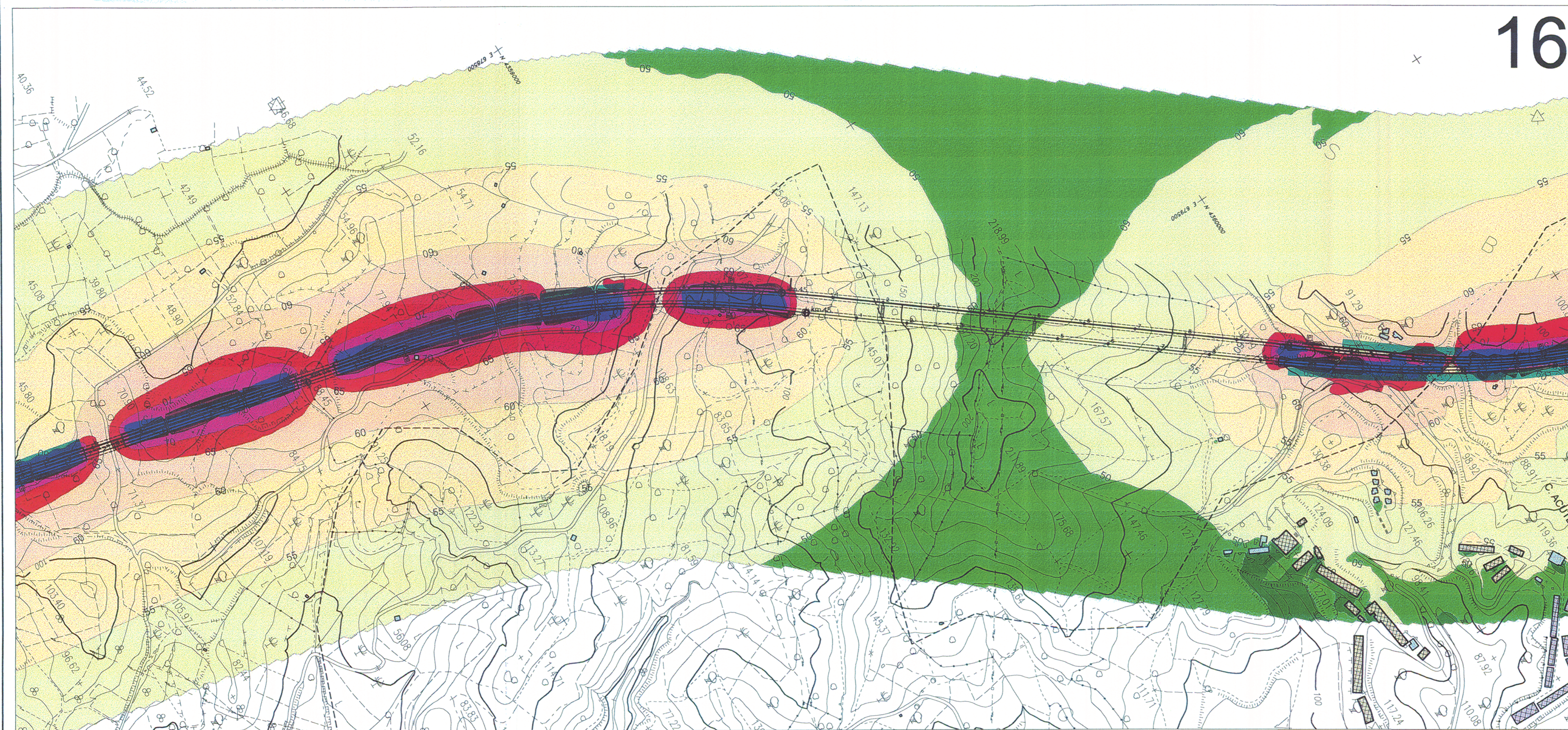
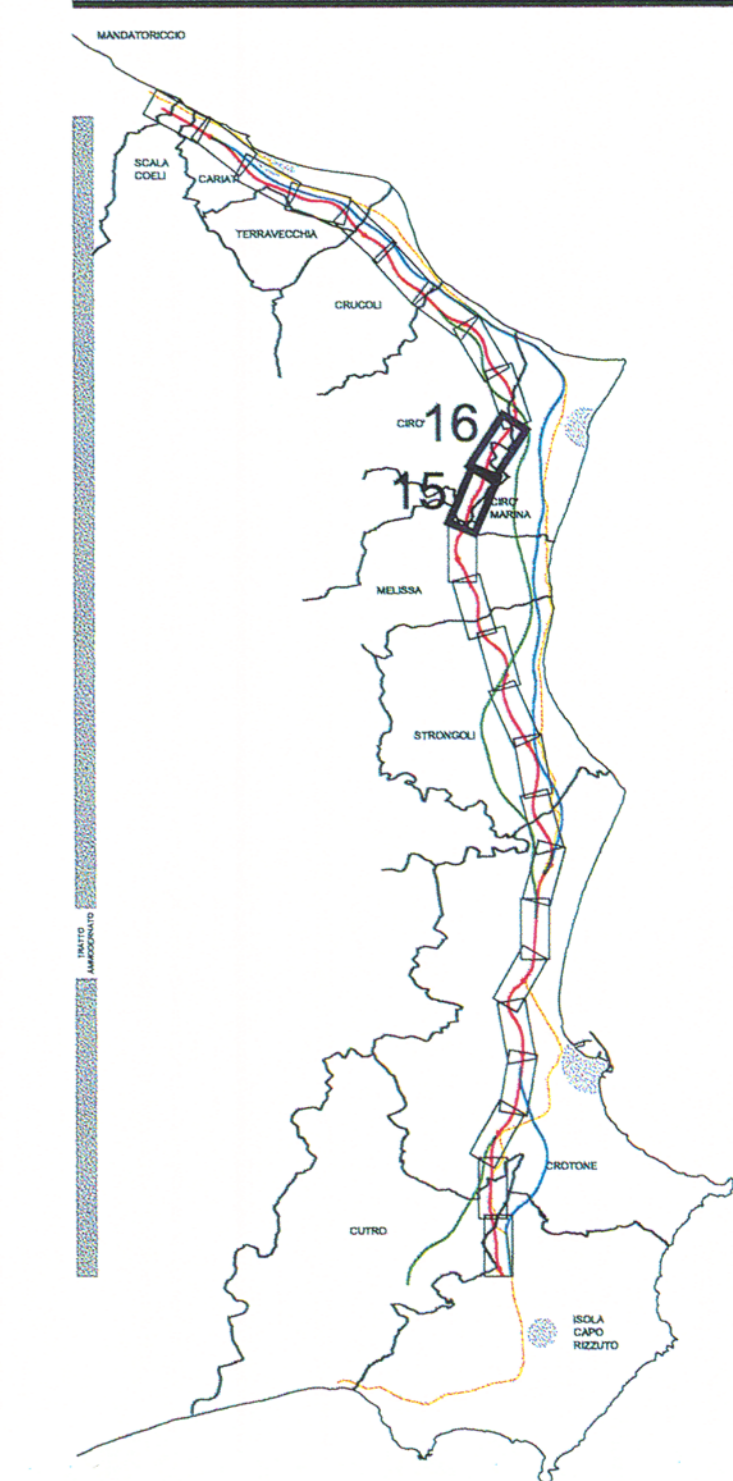


KEYPLAN



ANAS S.p.A.
Direzione Centrale Programmazione Progettazione

**LAVORI DI COSTRUZIONE DELLA
S.S.106 JONICA (E90) - CAT. B -
MEGALOTTO 9**
DALLO SVINCOLO AEROPORTO S.ANNA (KM 235+800)
A MANDATORICCIO (KM 306+000)

PROGETTO PRELIMINARE - STUDIO DI IMPATTO AMBIENTALE

GRUPPO DI PROGETTAZIONE ANAS
RESPONSABILE DI SETTORE
Dott. Arch. Giuseppe Barilà
RESPONSABILE DI ITINERARIO
Dott. Ing. Giulio Petrizzelli
RESPONSABILI TECNICI
Dott. Ing. Domenico Cimino Tracciati
Dott. Ing. Marco Mancho Geotecnica
Dott. Ing. Fulvio M. Saccodato Idraulica
Dott. Ing. Davide Di Pietro Strutture
Dott. Geol. Stefano Serangeli Geologia
Dott. Arch. Barbara Bianchini Ambiente
Dott. Ing. Francesco Bazzi Impianti
Geom. Andrea F. Furlan Computi

PROGETTISTA:
Dott. Ing. ANTONIO VALENTE
Ordine degli Ingegneri di Roma n° 20739

ASSISTENZA ALLA PROGETTAZIONE

RTI:
PROGER SpA
VIA Ingegneria Sri
D'APPOLONIA SpA
DE.MA.CO Srl

22 LUG. 2005 004043

Il Responsabile dello Studio di Impatto Ambientale Dott. Arch. Barbara Bianchini Ord. Arch. Roma - Prov. N. 14321	VISTO: IL RESP. DEL PROCEDIMENTO Dott. Arch. GIUSEPPE BARILÀ	DATA PROTOCOLLO
---	---	--------------------

QUADRO DI RIFERIMENTO AMBIENTALE
RUMORE: PLANIMETRIA DI INQUINAMENTO ACUSTICO POST-MITIGAZIONE
TAV. 8/13 - DIURNO

CODICE PROGETTO	CODICE FILE	T00_IA67_AMB_PP01-13B.DWG	REVISIONE	FOGLIO	SCALA:
LO7161P0401	CODICE ELAB.	T00IA67AMBPP08	B	08 di 26	1:5000
D					
C					
B	Modificato secondo controllo ANAS	Mag-2005	Ing. Nicchiarelli	Arch. Bianchini	Ing. Petrizzelli
A	Emissione	Giù-2004	Ing. Nicchiarelli	Arch. Bianchini	Ing. Petrizzelli
REV.	DESCRIZIONE	DATA	VERIFICATO	CONTROLLATO	APPROVATO