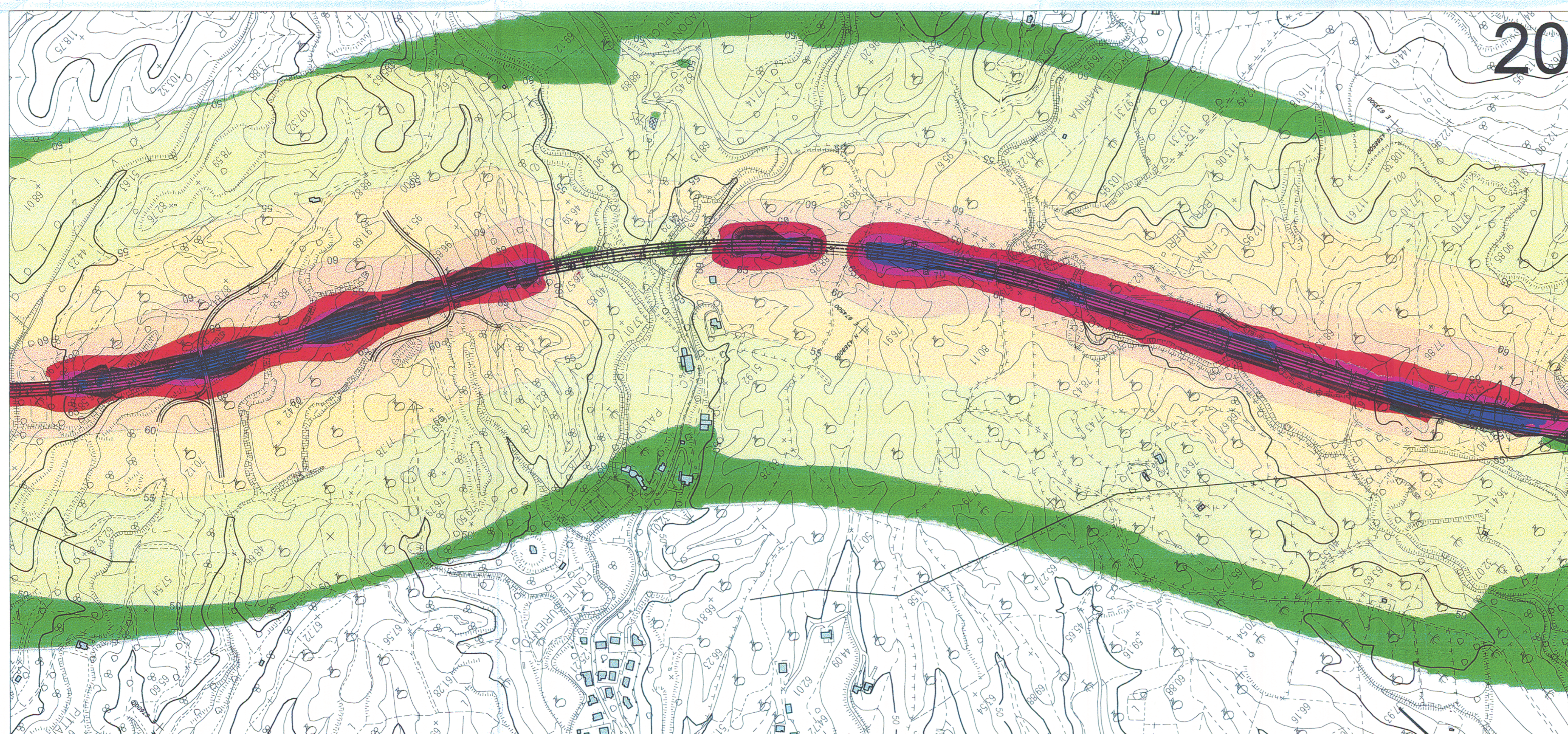
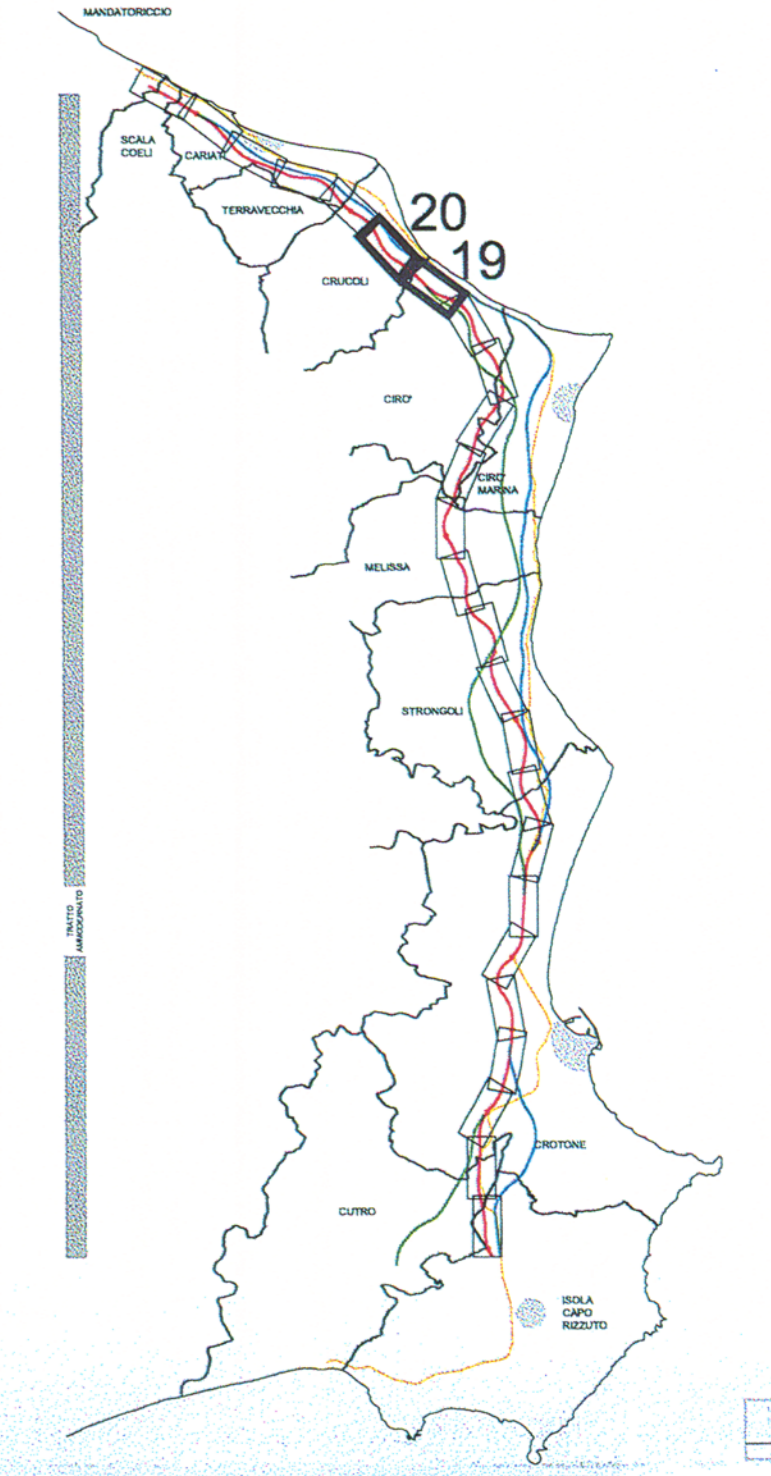


KEYPLAN




ANAS S.p.A.
Direzione Centrale Programmazione Progettazione

**LAVORI DI COSTRUZIONE DELLA
S.S.106 JONICA (E90) - CAT. B -
MEGALOTTO 9**
DALLO SVINCOLO AEROPORTO S. ANNA (KM 235+800)
A MANDATORICCIO (KM 306+000)

PROGETTO PRELIMINARE - STUDIO DI IMPATTO AMBIENTALE

GRUPPO DI PROGETTAZIONE ANAS
RESPONSABILE DI SETTORE:
Dott. Arch. Giuseppe Barilò
RESPONSABILE DI ITINERARIO:
Dott. Ing. Giulio Petrizzelli

PROGETTISTA:
Dott. Ing. ANTONIO VALENTE
Ordine degli Ingegneri di Roma n° 20739

ASSISTENZA ALLA PROGETTAZIONE
RTI:
PROGER SpA
VIA Ingegneria Srl
D'APPOLONIA SpA
DE.MA.CO Srl

Il Responsabile dello Studio di Impatto Ambientale
Dott. Arch. Barbara Banchini
Ord. Arch. Roma e Prov. N. 14321

VISTO: IL RESP. DEL PROCEDIMENTO
Dott. Arch. GIUSEPPE BARILÒ

22 LUG. 2005 004043
DATA
PROTOCOLLO

QUADRO DI RIFERIMENTO AMBIENTALE
RUMORE: PLANIMETRIA DI INQUINAMENTO ACUSTICO POST-MITIGAZIONE
TAV. 10/13 - NOTTURNO

CODICE PROGETTO	CODICE FILE	T00_IA67_AMB_PP14-26B.DWG	REVISIONE	FOGLIO	SCALA:
L07161 P 0401	CODICE ELAB.	T00IA67AMBPP23	B	23 di 26	1:5000
D					
C					
B	Modificato secondo controllo ANAS	Mag.-2005	Ing. Nicchiarelli	Arch. Banchini	Ing. Petrizzelli
A	Emissione	Giu.-2004	Ing. Nicchiarelli	Arch. Banchini	Ing. Petrizzelli
REV.	DESCRIZIONE	DATA	VERIFICATO	CONTROLLATO	APPROVATO