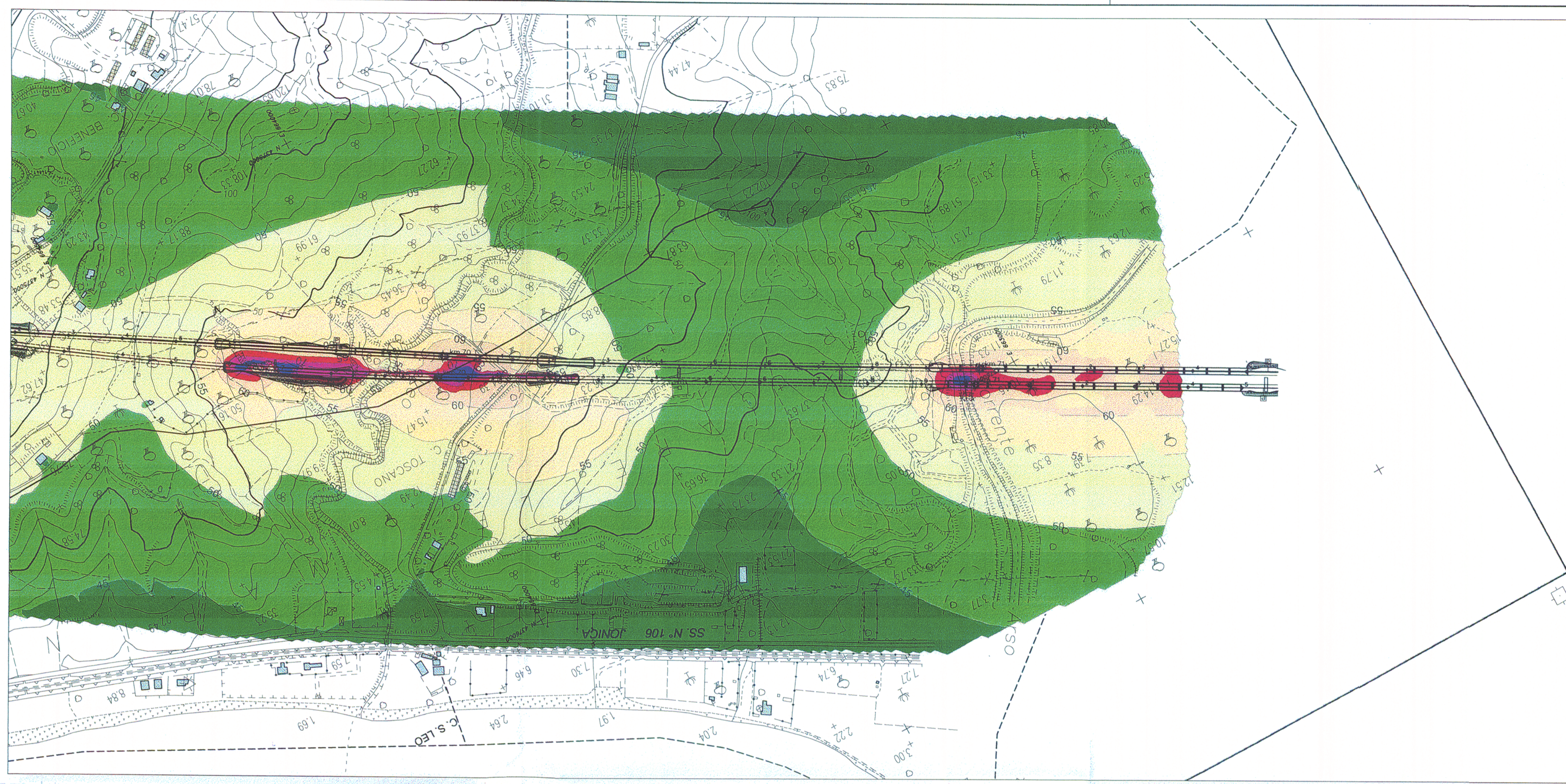


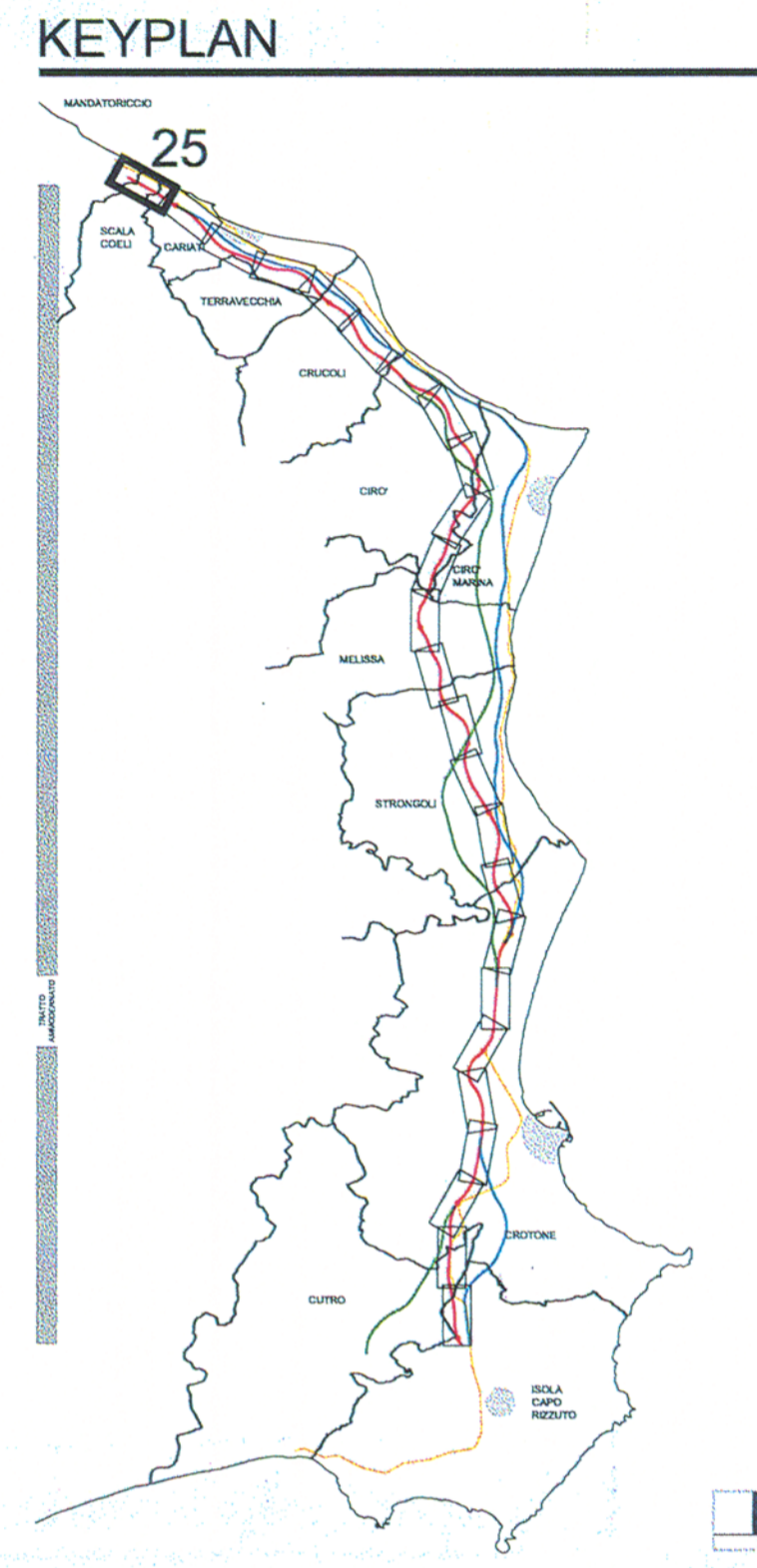
25



**Livello di rumore
Notte
in dB(A)**

<= 45	Green
45 <	Light Green
50 <	Yellow
55 <	Orange
60 <	Red
65 <	Dark Red
70 <	Blue
75 <	Dark Blue

Blue	EDIFICI RESIDENZIALI
Purple	EDIFICI AGRICOLI
Yellow	EDIFICI INDUSTRIALI
Red	RICETTORI SENSIBILI



ANAS S.p.A.
Direzione Centrale Programmazione Progettazione

**LAVORI DI COSTRUZIONE DELLA
S.S.106 JONICA (E90) - CAT. B -
MEGALOTTO 9
DALLO SVINCOLO AEROPORTO S. ANNA (KM 235+800)
A MANDATORICCIO (KM 306+000)**

PROGETTO PRELIMINARE - STUDIO DI IMPATTO AMBIENTALE

<p>GRUPPO DI PROGETTAZIONE ANAS RESPONSABILE DI SETTORE: Dott. Arch. Giuseppe Barila RESPONSABILE DI ITINERARIO: Dott. Ing. Giulio Petrizzelli RESPONSABILI TECNICI: Dott. Ing. Domenico Cimino Tracciati Dott. Ing. Marco Mancina Geotecnica Dott. Ing. Fulvio M. Soccodato Idraulica Dott. Ing. Davide Di Pietra Strutture Dott. Geol. Stefano Serangeli Geologia Dott. Arch. Barbara Banchini Ambiente Dott. Ing. Francesco Bazzi Impianti Geom. Andrea F. Furlan Computi</p>	<p>PROGETTISTA: Dott. Ing. ANTONIO VALENTE Ordine degli Ingegneri di Roma n° 20739</p>
	<p>ASSISTENZA ALLA PROGETTAZIONE</p>
	<p>RTI: PROGER SpA VIA Ingegneria Srl D'APPOLONIA SpA DE.MA.CO Srl</p>

Il Responsabile dello Studio di Impatto Ambientale Dott. Arch. Barbara Banchini Ord. Arch. Roma Prov. N. 14321	VISTO: IL RESP. DEL PROCEDIMENTO Dott. Arch. GIUSEPPE BARILA'	DATA 22 LUG. 2005 004043
--	--	-----------------------------

QUADRO DI RIFERIMENTO AMBIENTALE
RUMORE: PLANIMETRIA DI INQUINAMENTO ACUSTICO POST-MITIGAZIONE
TAV. 13/13 - NOTTURNO

CODICE PROGETTO	CODICE FILE	REVISIONE	FOGLIO	SCALA:
L07161 P 0401	T00_IA67_AMB_PP14-26B.DWG		26 di 26	1:5000
D				
C				
B	Modificato secondo controllo ANAS	Mag.-2005	Ing. Nicchiarelli	Arch. Banchini Ing. Petrizzelli
A	Emissione	Giù-2004	Ing. Nicchiarelli	Arch. Banchini Ing. Petrizzelli
REV.	DESCRIZIONE	DATA	VERIFICATO	CONTROLLATO APPROVATO

SCALA: NOME
AT 594 x 841