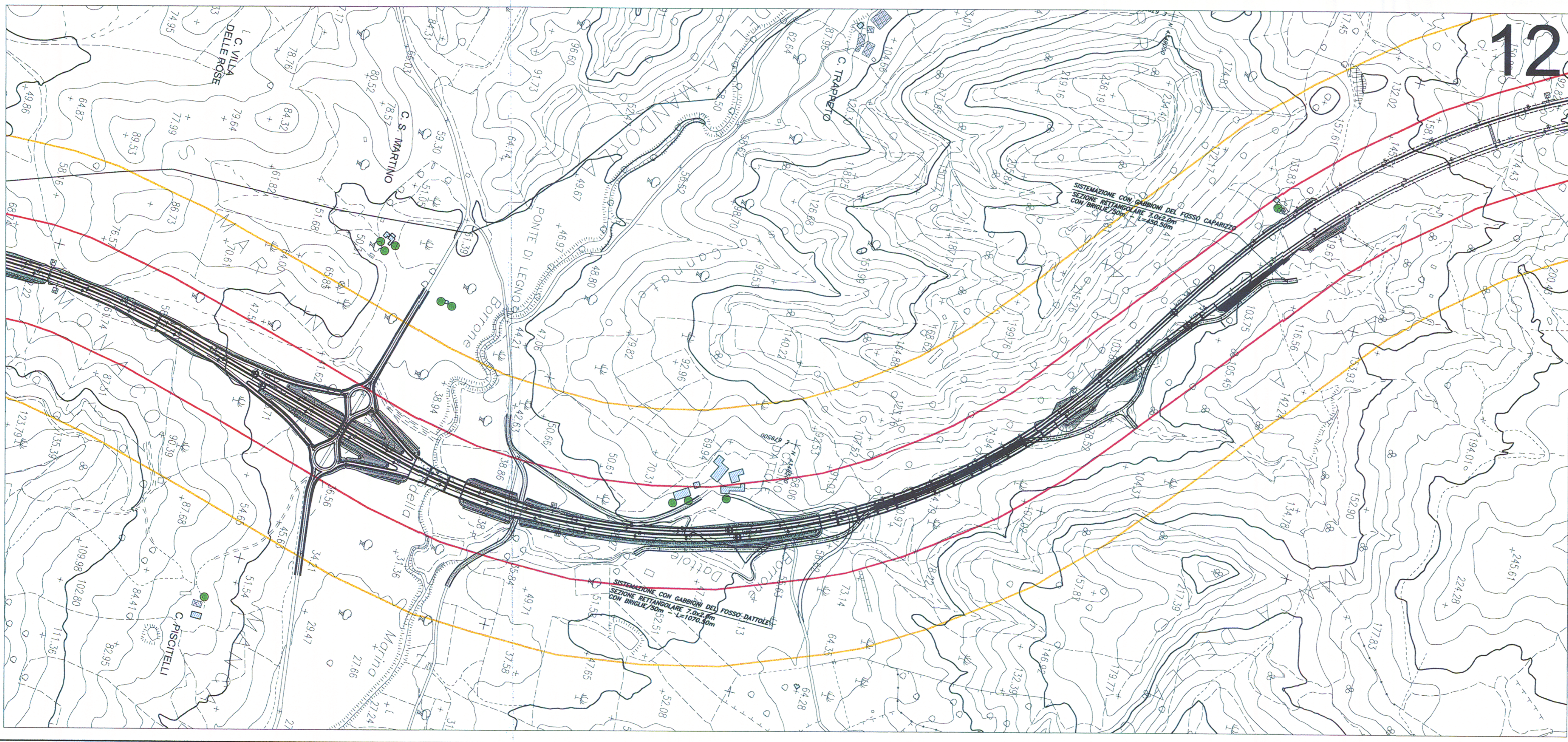


- EDIFICI RESIDENZIALI
- EDIFICI AGRICOLI
- EDIFICI INDUSTRIALI
- RICETTORI SENSIBILI
- FASCIA DI PERTINENZA ACUSTICA - 200 m
- FASCIA DI PERTINENZA ACUSTICA - 500 m
- RICETTORE CON ENTRAMBE I LIMITI RISPETTATI

KEYPL



**ANAS S.p.A.**  
Direzione Centrale

**LAVORI DI COSTRUZIONE**  
S.S.106 JONICA (E90) - CA  
MEGALOTTO 9  
DALLO SVINCOLO AEROPORTO S.ANNA  
A MANDATORICCO (KM 306+00)

PROGETTO PRELIMINARE - STUDIO DI IMPATTO

**GRUPPO DI PROGETTAZIONE ANAS**  
RESPONSABILE DI SETTORE  
Dott. Arch. Giuseppe Barilà  
RESPONSABILE DI ITINERARIO  
Dott. Ing. Giulio Petrizzelli  
RESPONSABILI TECNICI  
Dott. Ing. Domenico Cimino Tracciati  
Dott. Ing. Marco Mancina Geotecnico  
Dott. Ing. Fulvio M. Saccodato Idraulico  
Dott. Ing. Davide Di Pietro Strutture  
Dott. Geol. Stefano Serangeli Geologia  
Dott. Arch. Barbara Banchini Ambiente  
Dott. Ing. Francesco Bezzi Impianti  
Geom. Andrea F. Furlan Computi

**PROGETTISTA:**  
Dott. Ing. ANTONIO VALENTE  
Ordine degli Ingegneri di Roma n°  
**ASSISTENZA ALLA PROGETTAZIONE:**  
**RTI:**  
PROGER SpA  
VIA Ingegneria Srl  
D'APPOLONIA SpA  
DE.MA.CO Srl

Il Responsabile dello Studio di Impatto Ambientale  
Dott. Arch. *Barilà*  
Ord. Arch. Roma Prov. N. 14321

VISTO: IL RESP. DEL PROCEDIMENTO  
Dott. Arch. *Giuseppe Barilà*

**QUADRO DI RIFERIMENTO AMBIENTALE**  
RUMORE: MAPPE DI CONFLITTO  
VALORI DIFFERENZIALI POST MITIGAZIONE

CODICE PROGETTO	CODICE FILE
T001A68AMB_PP00_B.DW	T001A68AMB_PP00
CODICE ELAB.	T001A68AMB_PP00
D	-
C	-
B	Modificato secondo controllo ANAS
A	Emissione
REV.	DESCRIZIONE

A1 594 x 841